



© Andreas Wimmer

## Tischlerei Gruber

Stuhlfelden 28  
5724 Stuhlfelden, Österreich

### ARCHITEKTUR

**SEP Stöckl Egger & Partner**

### BAUHERRSCHAFT

**Bernd Gruber**

### TRAGWERKSPLANUNG

**planTEC**

### ÖRTLICHE BAUAUFSICHT

**AIS bau- & projektmanagement GmbH**

### FERTIGSTELLUNG

**2016**

### SAMMLUNG

**Initiative Architektur**

### PUBLIKATIONSdatum

**12. Dezember 2017**



Der Tischlereibetrieb in Stuhlfelden ist ein über die Generationen gewachsener Familienbetrieb. Im Jahr 2014 musste die Werkstatt erneut erweitert werden und man suchte dafür zunächst nach einer Fläche in einem Gewerbegebiet am Ortsrand. Nach reiflicher Überlegung der Vor- und Nachteile einer Verlegung des Produktionsbetriebs entschloss man sich im Ort zu bleiben und die alte Produktionsstätte zu erweitern.

Die große Herausforderung bestand nun darin die zusätzliche Kubatur so einzufügen, dass die bestehende Struktur des Dorfes durch die Erweiterung nicht beeinträchtigt wird. Die Architekten situieren einen Großteil des Bauvolumens unterirdisch. Die beträchtlichen Bauwerkstiefen der Werkstätte werden durch Oberlichtfenster und einen Innenhof mit natürlichem Tageslicht versorgt. Der Innenhof mit einem Kiefernbonzai ist dabei mehr als die notwendige Belichtungsfläche und verleiht der Werkstatt eine fast schon wohnliche Atmosphäre. Der Baukörper nützt dabei auch eine Geländekante aus, sodass sich ein horizontaler Ausblick von den Werkräumen in die umgebende Landschaft ergibt.

Nach außen treten damit insgesamt nur wenige Elemente in Erscheinung, wobei den angesprochenen Anforderungen an die Lage im Ortsgebiet mit einer Fassade aus gelochten, braun gefärbten Trapezblechen geantwortet wird.

Um einen möglichst geräuscharmen Betriebsablauf zu gewährleisten, wurden den Produktionsbereichen akustische Pufferräume, die als Lager genutzt werden, vorgelagert. Diese funktionieren als Schallschleuse nach außen. Schalldämpfer für die Lüftungsanlagen, neue, leisere Maschinen sowie Schallschutzplatten an der Decke verringern zusätzlich die Schallbelastung für die Umgebung.

Neben der Werkstatt sind auch die Kundenräume, Büros und Aufenthaltsräume der Tischler wohnlich gestaltet und lichtdurchflutet. Ein großer langgestreckter Balkon im 1. Obergeschoß ermöglicht einen Ausblick auf den Nationalpark Hohe Tauern.

Die Jury des „Architekturpreis Land Salzburg 2016“ würdigte das Projekt in besonderem Maße und hob die sensible Einfügung des Objekts und die angestrebte Stärkung des Ortskerns Baumaßnahme hervor: „Gelungene Situierung eines großen



© Andreas Wimmer



© Andreas Wimmer



© Andreas Wimmer

## Tischlerei Gruber

Bauvolumens innerhalb des kleinteiligen Dorfgefüges, wodurch das Unternehmen im Ort gehalten werden konnte. Durch die gekonnte Gliederung wird der Baukörper auch gut in die Landschaft integriert. Diese präzise städtebauliche Lösung findet eine optimale Fortführung in der hohen Qualität der Ausführung.“ (Text: IAS und Jurytext Architekturpreis Land Salzburg 2016)

### DATENBLATT

Architektur: SEP Stöckl Egger & Partner (Ulrich Stöckl, Michael Egger)

Bauherrschaft: Bernd Gruber

Tragwerksplanung: planTEC

örtliche Bauaufsicht: AIS bau- & projektmanagement GmbH

Fotografie: Andreas Wimmer

buckOPTIMAL, Münster

Christof Högemann GmbH

Funktion: Industrie und Gewerbe

Planung: 2013 - 2015

Ausführung: 2015 - 2016

Bruttogeschossfläche: 2.500 m<sup>2</sup>

Nutzfläche: 2.250 m<sup>2</sup>

Bebaute Fläche: 1.650 m<sup>2</sup>

Umbauter Raum: 13.600 m<sup>3</sup>

### NACHHALTIGKEIT

Heizwärmebedarf: 73,0 kWh/m<sup>2</sup>a (PHPP)

Primärenergiebedarf: 91,0 kWh/m<sup>2</sup>a (PHPP)

Heizwärmebedarf: 22,0 kWh/m<sup>2</sup>a (Energieausweis)

Endenergiebedarf: 72,0 kWh/m<sup>2</sup>a (Energieausweis)

Primärenergiebedarf: 202,0 kWh/m<sup>2</sup>a (Energieausweis)

Außeninduzierter Kühlbedarf: 3,0 kWh/m<sup>2</sup>a (Energieausweis)

Energiesysteme: Heizungsanlage aus biogenen Brennstoffen

Materialwahl: Stahl-Glaskonstruktion, Stahlbeton, Vermeidung von PVC für Fenster, Türen, Vermeidung von PVC im Innenausbau



© Andreas Wimmer



© Andreas Wimmer



© Andreas Wimmer

## Tischlerei Gruber

### PUBLIKATIONEN

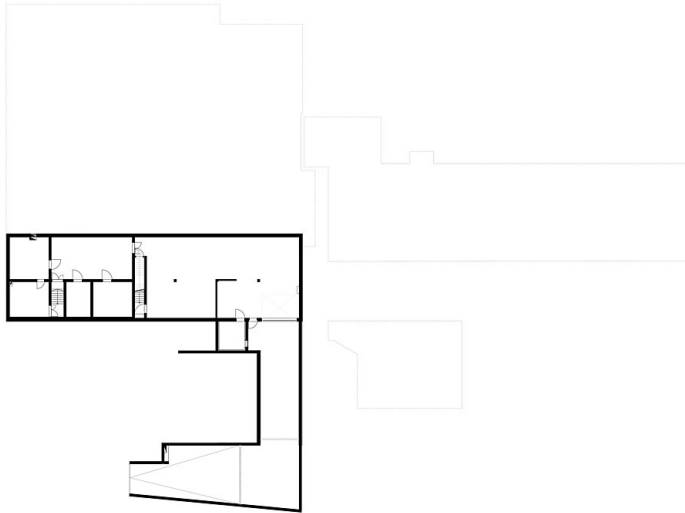
Neue Bernd Gruber Werkstatt im Film:

[https://www.youtube.com/watch?time\\_continue=3&v=gIIZh1iOF0U](https://www.youtube.com/watch?time_continue=3&v=gIIZh1iOF0U)

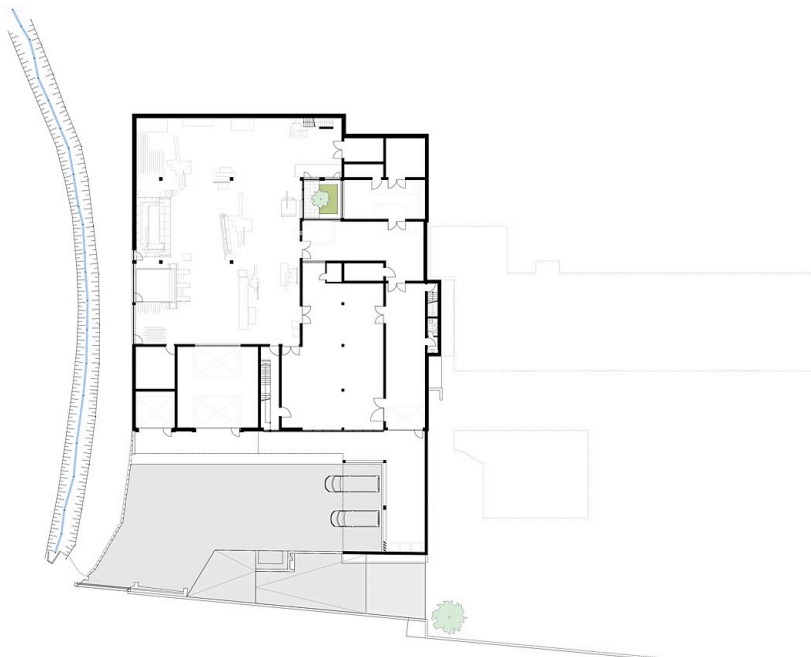
Presseinformation:

[http://www.bernd-gruber.at/fileadmin/default/templates/files/presse\\_download/Presseinformation\\_Neue\\_Werkstatt\\_Stuhlfelden.pdf](http://www.bernd-gruber.at/fileadmin/default/templates/files/presse_download/Presseinformation_Neue_Werkstatt_Stuhlfelden.pdf)

**Tischlerei Gruber**

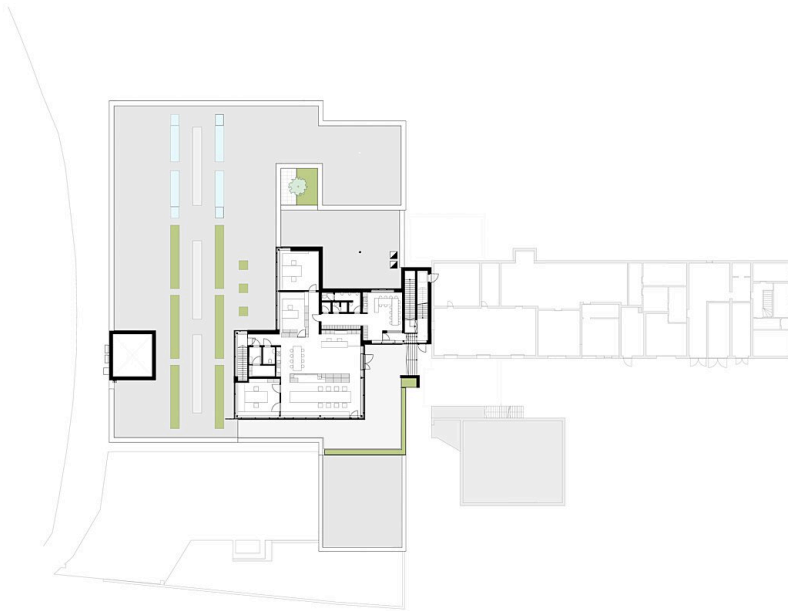


Grundriss Untergeschoss

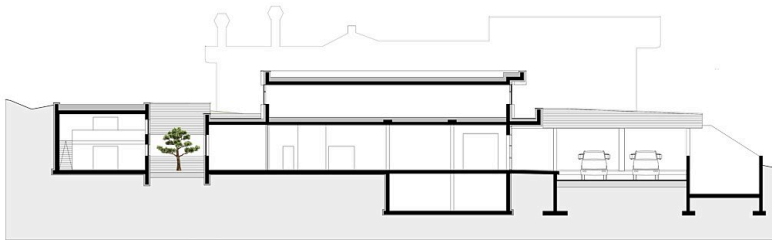


Grundriss Erdgeschoss

Tischlerei Gruber



Grundriss Obergeschoss



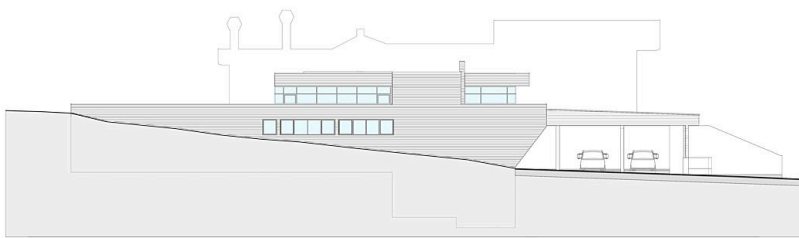
Schnitt A



Schnitt B



Ansicht Süd



Ansicht West