



© Hertha Hurnaus

### Global Village

Die prägnante Silhouette der neuen Unternehmenszentrale markiert den Auftakt zum Gewerbegebiet Hohe Brücke in Wolfurt. Der in Einzelbaukörper aufgelöste Gebäudekomplex schafft trotz unterschiedlicher Volumina und Höhen ein überzeugendes Ganzes mit einer signifikanten Präsenz. Geprägt durch starke Identität und hohen Wiedererkennungswert wird das Unternehmen mit dem Neubau auch visuell in der Ebene des Rheintals verortet.

Das führende Technologieunternehmen Doppelmayr ist traditionell in Wolfurt verwurzelt und seit jeher in die dörfliche Struktur des Ortsteils Rickenbach eingebettet. Die Neuinterpretation ebenjener städtebaulichen Situation am neuen Standort stellt das Leitmotiv des Neubaus dar. Entlang eines inneren Rückgrates, an dem alle Gemeinschaftsflächen situiert sind, gruppieren sich in den Einzelhäusern unterschiedlich große Bürobereiche.

Der räumliche Erlebniswert dieser Erschließungszone mit seinen Ein-, Aus- und Durchblicken ist von hoher räumlicher Qualität und stellt die Besonderheit des Entwurfes dar. Kommunikation, interner Austausch und das Miteinander werden in den Vordergrund gestellt, gleichzeitig ist Konzentration und ruhiges Arbeiten möglich.

Der Bau unterstreicht Eigenschaften wie Präzision, Innovation und technische Avanciertheit, für die das Vorarlberger Unternehmen steht, gleichzeitig rücken die Mitarbeiter:innen, die hier arbeiten, in den Mittelpunkt. (Text: Architekt:innen)

## NBD - Doppelmayr Büro Hohe Brücke

Konrad-Doppelmayr-Straße 1  
6922 Wolfurt, Österreich

ARCHITEKTUR  
**AllesWirdGut**

BAUHERRSCHAFT  
**Doppelmayr Immobilien GmbH**

TRAGWERKSPLANUNG  
**Mader & Flatz**

LANDSCHAFTSARCHITEKTUR  
**Gruber+Haumer  
Landschaftsarchitektur**

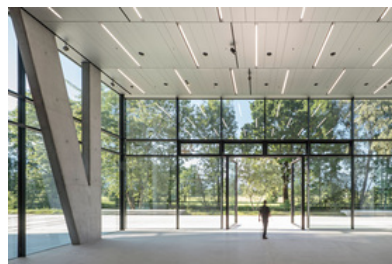
FERTIGSTELLUNG  
**2017**

SAMMLUNG  
**newroom**

PUBLIKATIONSdatum  
**09. Juli 2017**



© Hertha Hurnaus



© Hertha Hurnaus



© Hertha Hurnaus

## DATENBLATT

Architektur: AllesWirdGut (Andreas Marth, Friedrich Passler, Christian Waldner, Herwig Spiegl)

Mitarbeit Architektur: Johannes Windbichler (Projektleitung), Dennis Assaf, Magdalena Drach, Philipp Feldbacher, Florian Gottler, Olaf Härtel, Thomas Hold, Simona Masárová, Alexander Mayer, András Nagy, Simon Höbel, Jörg Spraider, Kai Sommer, Ivana Valekova

Bauherrschaft: Doppelmayr Immobilien GmbH

Tragwerksplanung: Mader & Flatz

Landschaftsarchitektur: Gruber+Haumer Landschaftsarchitektur (Elisabeth Gruber, Alexander Haumer)

Bauphysik: Spektrum

Fotografie: Hertha Hurnaus

Brandschutz: K&M Brandschutztechnik GmbH, Lochau

Dynamische thermische Simulation: Büro für Technische Physik Christoph Muss, Wien

Elektroplanung: IHM-Elektrotechnik, Hörbranz

Fassadenplanung und Schwarzdeckerplanung: gbd Projects ZT GmbH, Dornbirn

Geotechnik: BGG Consult GmbH, Hohenems

Haustechnikplanung: GM Ingenieure, Dornbirn

Örtliche Bauaufsicht und BauKG: BM Mich ael Hassler, Dornbirn

Projektsteuerung: ZIMA Holding AG, Dornbirn, M.O.O.CON GmbH, Wien

Wasser- und Umwelttechnik: Ingenieurbüro Landa GmbH, Dornbirn

Vermessung: DI (FH) Zivilgeometer Bernhard Ender, Langen bei Bregenz

Visualisierung: expressiv

Modell: mattweiss

Funktion: Büro und Verwaltung

Wettbewerb: 2013

Planung: 07/2013 - 05/2016

Ausführung: 12/2014 - 05/2017

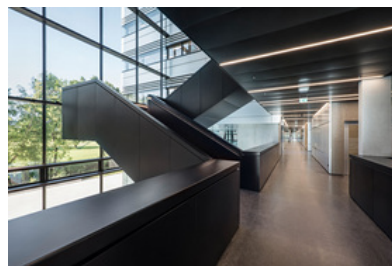
Grundstücksfläche: 7.825 m<sup>2</sup>

Bruttogeschossfläche: 27.000 m<sup>2</sup>

Nutzfläche: 15.900 m<sup>2</sup>



© Hertha Hurnaus



© Hertha Hurnaus



© Hertha Hurnaus

Bebaute Fläche: 3.800 m<sup>2</sup>

NACHHALTIGKEIT

Heizwärmebedarf: 15,0 kWh/m<sup>2</sup>a (Energieausweis)

Materialwahl: Stahl-Glaskonstruktion, Stahlbeton

AUSFÜHRENDE FIRMEN:

Baumeisterarbeiten: ARGE Jäger - i+R - Rhomberg, Bregenz; VS-Hohldielen West Gesellschaft mbH, Radfeld

Erdarbeiten / Sicherung: Rohner Emil GmbH, Wolfurt

Abdichtungen: ZEMENTOL Austria GmbH, Hohenems

Spezialgründungen: Hilti & Jehle Grundbau GmbH & Co

KG, Feldkirch; i+R Spezialtiefbau GmbH, Lauterach

Elektroinstallation: Elektro Willi GmbH & Co KG, Andelsbuch

Heizung / Sanitär / Lüftung: ARGE Doppelmayr Berchtold - Dorfinstallateur, Dornbirn

Lüftungsanlage: ARGE Hörburger/Kranz/Ender, Altach

Regelungstechnik: Siemens AG Österreich, Bregenz

Sprinkleranlagen: Tyco Fire & Security, Wien

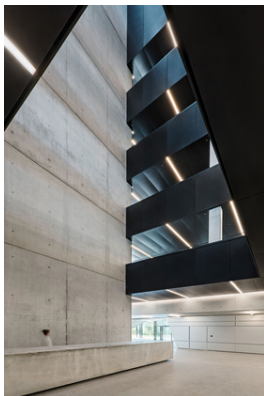
Aufzugsanlagen: Schindler Aufzüge und Fahrtreppen GmbH, Dornbirn

Malerarbeiten: Bartenbach R & H GmbH, Bürs

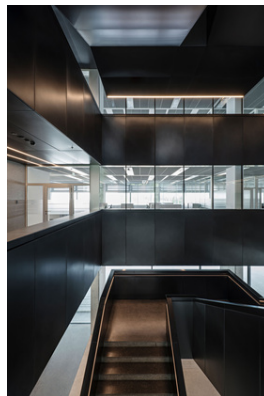
Fassadenverkleidung: Starmann Metallbau GmbH, Klagenfurt

PUBLIKATIONEN

Baunetz, Archdaily, Architizer, Detail, Vorarlberger Nachrichten



© Hertha Hurnaus



© Hertha Hurnaus

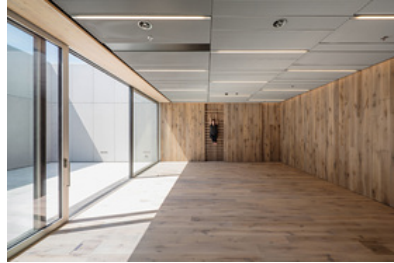


© Hertha Hurnaus

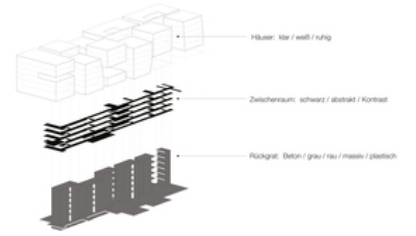
### NBD - Doppelmayr Büro Hohe Brücke



© Hertha Hurnaus



© Hertha Hurnaus



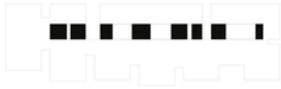
© AllesWirdGut



Häuser



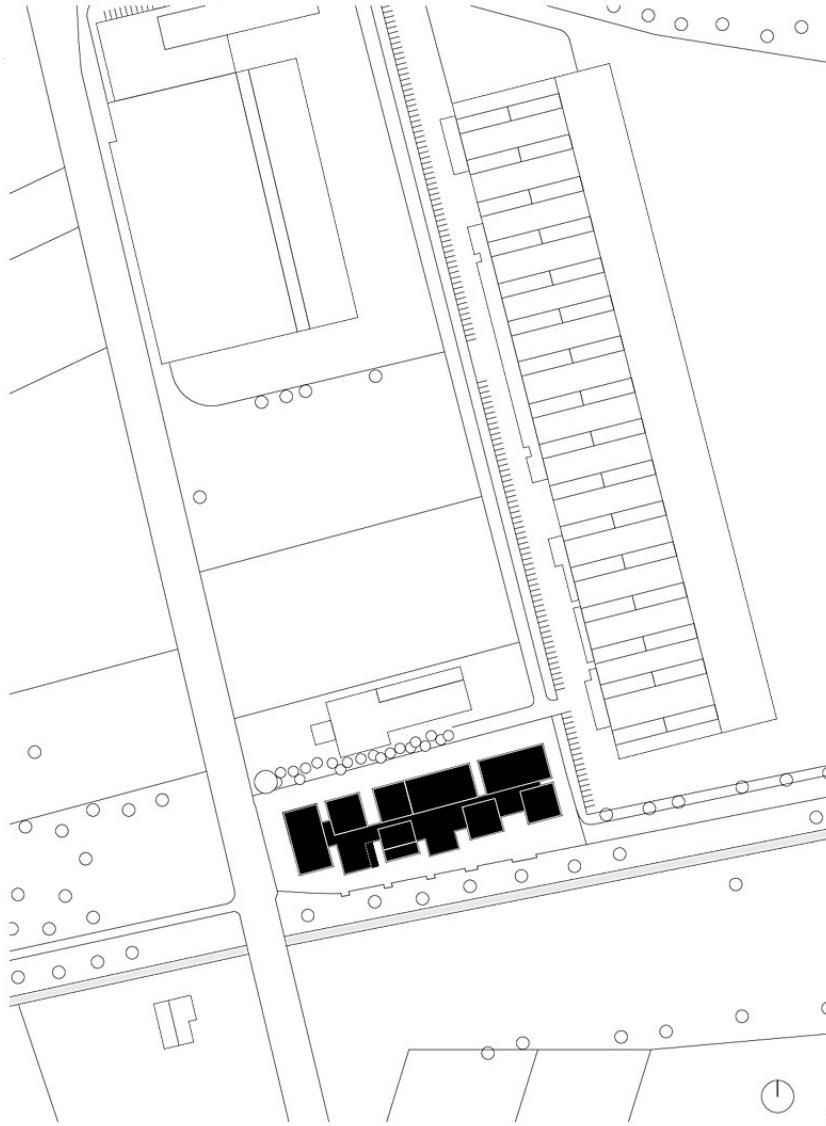
Zwischenraum



Rückgrat

© AllesWirdGut

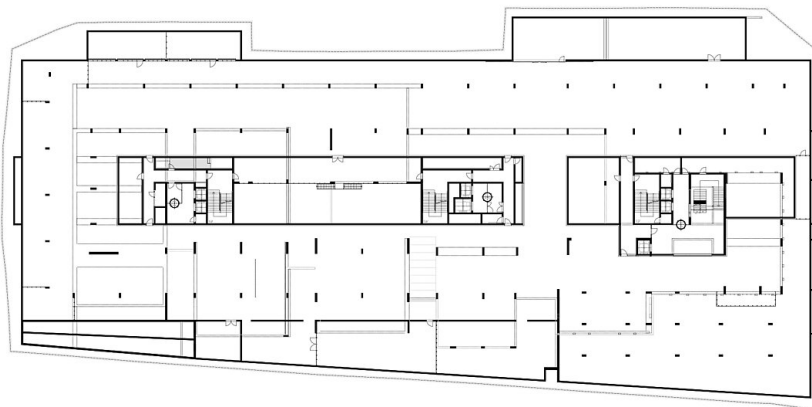
**NBD - Doppelmayr Büro Hohe Brücke**



Lageplan M. 1:2000

Lageplan

**GU1**



<b>PROJEKTCODE</b> <b>NBD</b>	<b>AUFTRAGGEBER</b> Doppelmayr Immobilien GmbH Rickenbachstraße 8-10 A-6922 Wolfurt	<b>PHASE</b> <b>BESTANDSPLAN</b>	<b>PLANNUMMER</b> Grundriss 1. Untergeschoss	<b>ARTIKEL-ÄNDERUNGEN</b>			<b>AllesWirdGut</b> <small>ALLESWIRDGUT ARCHITECTUR ET GMBH WIEN WIRTSCHAFTS UNIVERSITÄT WIEN 1040 WIEN, ÖSTERREICH T +43 1 36 13 437 - 0 OFFICE@AWG.AT WWW.AWG.AT</small>
		<b>PROJEKTLEITER</b> AWG GEFÜRHT	<b>PROJEKTLEITER</b> AWG GEFÜRHT	<b>SEITENANZAHL</b> 302 SEITEN	<b>VERGÄßLICHKEIT</b> 1:500 ENTWURF	<b>VERGÄßLICHKEIT</b> 1:500 ENTWURF	

Grundriss UG1



NBD - Doppelmayr Büro Hohe Brücke

<b>PROJEKTCODE</b> <b>NBD</b>	<b>AUFTRAGGEBER</b> Doppelmayr Immobilien GmbH Rickenbacherstraße 8-10 A-6922 Wolfurt	<b>PHASE</b> <b>BESTANDSPLAN</b>	<b>PLANINHALT</b> Grundriss Erdgeschoss	<b>ARTIKELLE ÄNDERUNGEN</b>			<b>AllesWirdGut</b> <small>ALLESWIRDGUT ARCHITEXTUR ST GMBH WIEN MÜNCHEN UNTERE DONAUSTRASSE 13-15 1050 WIEN ÖSTERREICH T +43 1 96 10 437 - D OFFICE@AWG.AT WWW.AWG.AT</small>
		<b>PROJEKTNUMMER</b> NBD_BP_ARC_G00-AM_V01	<b>PROJEKTNUMMER</b> 302	<b>WASSERTUM</b> 1.500	<b>BEARBEITET</b> AWG	<b>PROJEKTNUMMER</b> 302	

Grundriss EG



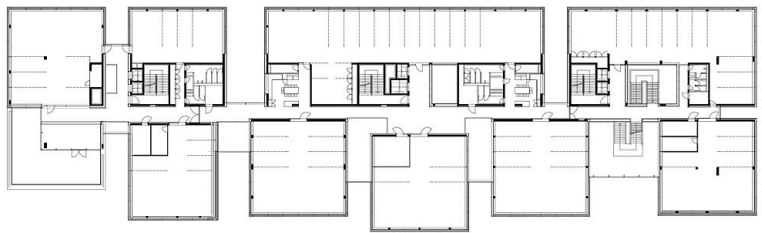
<b>PROJEKTCODE</b> <b>NBD</b>	<b>AUFTRAGGEBER</b> Doppelmayr Immobilien GmbH Rickenbacherstraße 8-10 A-6922 Wolfurt	<b>PHASE</b> <b>BESTANDSPLAN</b>	<b>PLANINHALT</b> Grundriss 1. Obergeschoss	<b>ARTIKELLE ÄNDERUNGEN</b>			<b>AllesWirdGut</b> <small>ALLESWIRDGUT ARCHITEXTUR ST GMBH WIEN MÜNCHEN UNTERE DONAUSTRASSE 13-15 1050 WIEN ÖSTERREICH T +43 1 96 10 437 - D OFFICE@AWG.AT WWW.AWG.AT</small>
		<b>PROJEKTNUMMER</b> NBD_BP_ARC_G01-AM_V01	<b>PROJEKTNUMMER</b> 302	<b>WASSERTUM</b> 1.500	<b>BEARBEITET</b> AWG	<b>PROJEKTNUMMER</b> 302	

Grundriss OG1



<b>PROJEKTCODE</b> <b>NBD</b>	<b>AUFTRAGGEBER</b> Doppelmayr Immobilien GmbH Rickenbacherstraße 8-10 A-6922 Wolfurt	<b>PHASE</b> <b>BESTANDSPLAN</b>	<b>PLANINHALT</b> Grundriss 2. Obergeschoss	<b>ARTIKELLE ÄNDERUNGEN</b>			<b>AllesWirdGut</b> <small>ALLESWIRDGUT ARCHITEXTUR ST GMBH WIEN MÜNCHEN UNTERE DONAUSTRASSE 13-15 1050 WIEN ÖSTERREICH T +43 1 96 10 437 - D OFFICE@AWG.AT WWW.AWG.AT</small>
		<b>PROJEKTNUMMER</b> NBD_BP_ARC_G02-AM_V01	<b>PROJEKTNUMMER</b> 302	<b>WASSERTUM</b> 1.500	<b>BEARBEITET</b> AWG	<b>PROJEKTNUMMER</b> 302	

Grundriss OG2



NBD - Doppelmayr Büro Hohe Brücke

<b>PROJEKTNAME</b> <b>NBD</b>	<b>AUFTRAGGEBER</b> Doppelmayr Immobilien GmbH Rickenbacherstraße 8-10 A-6922 Wolfurt	<b>PHASE</b> <b>BESTANDSPLAN</b>	<b>PLANINHALT</b> <b>Grundriss 3. Obergeschoss</b>	<b>ARTIKELLE ÄNDERUNGEN</b>			<b>AllesWirdGut</b>
		<b>PROJEKTNUMMER</b> NBD_BP_ARC_G03-A4_V01		<b>BEARBEITET</b> AWG	<b>PROJEKTNUMMER</b> 302	<b>WÄSSERTUM</b> 1.500	ALLESWIRDGUT ARCHITEXTUR ST GABRIEL WEIN MÜNCHEN UNTERE DONAUSTRASSE 13-15 10553 BERLIN ÖSTERREICH T +43 1 91 10 437 - O OFFICE@AWG.AT WWW.AWG.AT
		<b>PROJEKTNUMMER</b> NBD_BP_ARC_G03-A4_V01		<b>GEPRÜFT</b>	<b>GEÄNDERT</b>	<b>ERSTELLT</b>	

Grundriss OG3



<b>PROJEKTNAME</b> <b>NBD</b>	<b>AUFTRAGGEBER</b> Doppelmayr Immobilien GmbH Rickenbacherstraße 8-10 A-6922 Wolfurt	<b>PHASE</b> <b>BESTANDSPLAN</b>	<b>PLANINHALT</b> <b>Grundriss 4. Obergeschoss</b>	<b>ARTIKELLE ÄNDERUNGEN</b>			<b>AllesWirdGut</b>
		<b>PROJEKTNUMMER</b> NBD_BP_ARC_G04-A4_V01		<b>BEARBEITET</b> AWG	<b>PROJEKTNUMMER</b> 302	<b>WÄSSERTUM</b> 1.500	ALLESWIRDGUT ARCHITEXTUR ST GABRIEL WEIN MÜNCHEN UNTERE DONAUSTRASSE 13-15 10553 BERLIN ÖSTERREICH T +43 1 91 10 437 - O OFFICE@AWG.AT WWW.AWG.AT
		<b>PROJEKTNUMMER</b> NBD_BP_ARC_G04-A4_V01		<b>GEPRÜFT</b>	<b>GEÄNDERT</b>	<b>ERSTELLT</b>	

Grundriss OG4



<b>PROJEKTNAME</b> <b>NBD</b>	<b>AUFTRAGGEBER</b> Doppelmayr Immobilien GmbH Rickenbacherstraße 8-10 A-6922 Wolfurt	<b>PHASE</b> <b>BESTANDSPLAN</b>	<b>PLANINHALT</b> <b>Grundriss 5. Obergeschoss</b>	<b>ARTIKELLE ÄNDERUNGEN</b>			<b>AllesWirdGut</b>
		<b>PROJEKTNUMMER</b> NBD_BP_ARC_G05-A4_V01		<b>BEARBEITET</b> AWG	<b>PROJEKTNUMMER</b> 302	<b>WÄSSERTUM</b> 1.500	ALLESWIRDGUT ARCHITEXTUR ST GABRIEL WEIN MÜNCHEN UNTERE DONAUSTRASSE 13-15 10553 BERLIN ÖSTERREICH T +43 1 91 10 437 - O OFFICE@AWG.AT WWW.AWG.AT
		<b>PROJEKTNUMMER</b> NBD_BP_ARC_G05-A4_V01		<b>GEPRÜFT</b>	<b>GEÄNDERT</b>	<b>ERSTELLT</b>	

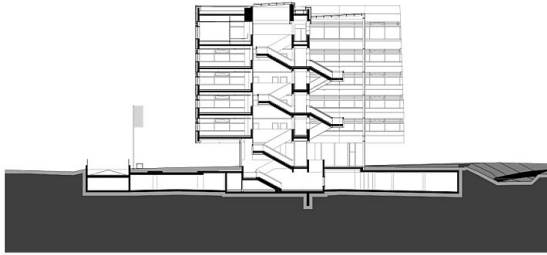
Grundriss OG5

NBD - Doppelmayr Büro Hohe Brücke



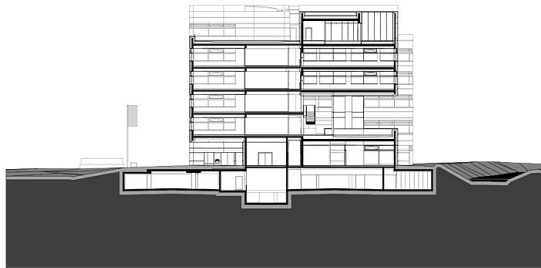
PROJEKTCODE <b>NBD</b>	AUFTRAGGEBER Doppelmayr Immobilien GmbH Rickenbacherstraße 8-10 A-6922 Wolfurt	PHASE <b>BESTANDSPLAN</b>	PLANVORL. <b>Schnitt X1</b>	ARTIKELLE ÄNDERUNGEN			<b>AllesWirdGut</b> <small>ALLESWIRDGUT ARCHITECTURE &amp; DESIGN WIEN MÜNCHEN UNTERE DONAUSTRASSE 13-15 1050 WIEN ÖSTERREICH T +43 1 36 10 437 - D OFFICE@AWG.AT WWW.AWG.AT</small>
				BEARBEITET <b>AWG</b>	PROJEKTNUMMER <b>302</b>	MASSSTAB <b>1:500</b>	
				GEPRÜFT	GEÄNDERT	ERSTELLT	
			PLANNUMMER <b>NBD_BP_ARC_SX1-A4_V01</b>				

Schnitt X1



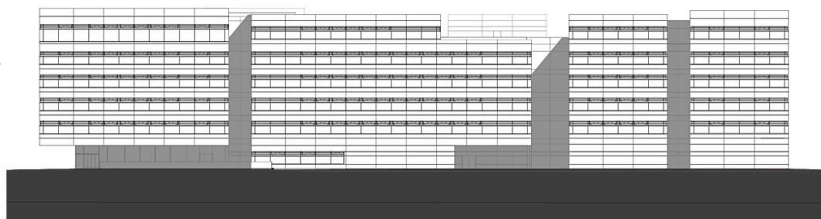
PROJEKTCODE <b>NBD</b>	AUFTRAGGEBER Doppelmayr Immobilien GmbH Rickenbacherstraße 8-10 A-6922 Wolfurt	PHASE <b>BESTANDSPLAN</b>	PLANVORL. <b>Schnitt Y1</b>	ARTIKELLE ÄNDERUNGEN			<b>AllesWirdGut</b> <small>ALLESWIRDGUT ARCHITECTURE &amp; DESIGN WIEN MÜNCHEN UNTERE DONAUSTRASSE 13-15 1050 WIEN ÖSTERREICH T +43 1 36 10 437 - D OFFICE@AWG.AT WWW.AWG.AT</small>
				BEARBEITET <b>AWG</b>	PROJEKTNUMMER <b>302</b>	MASSSTAB <b>1:500</b>	
				GEPRÜFT	GEÄNDERT	ERSTELLT	
			PLANNUMMER <b>NBD_BP_ARC_SY1-A4_V01</b>				

Schnitt Y1



PROJEKTCODE <b>NBD</b>	AUFTRAGGEBER Doppelmayr Immobilien GmbH Rickenbacherstraße 8-10 A-6922 Wolfurt	PHASE <b>BESTANDSPLAN</b>	PLANVORL. <b>Schnitt Y3</b>	ARTIKELLE ÄNDERUNGEN			<b>AllesWirdGut</b> <small>ALLESWIRDGUT ARCHITECTURE &amp; DESIGN WIEN MÜNCHEN UNTERE DONAUSTRASSE 13-15 1050 WIEN ÖSTERREICH T +43 1 36 10 437 - D OFFICE@AWG.AT WWW.AWG.AT</small>
				BEARBEITET <b>AWG</b>	PROJEKTNUMMER <b>302</b>	MASSSTAB <b>1:500</b>	
				GEPRÜFT	GEÄNDERT	ERSTELLT	
			PLANNUMMER <b>NBD_BP_ARC_SY3-A4_V01</b>				

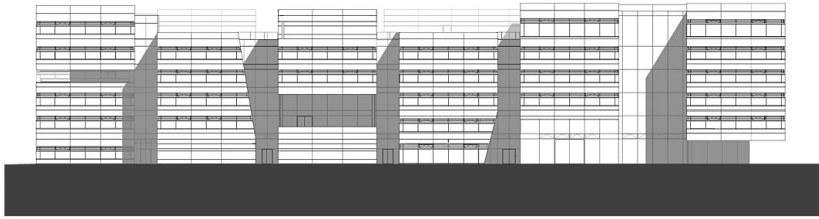
Schnitt Y3



PROJEKTCODE <b>NBD</b>	AUFTRAGGEBER Doppelmayr Immobilien GmbH Rickenbacherstraße 8-10 A-6922 Wolfurt	PHASE <b>BESTANDSPLAN</b>	PLANVORL. <b>Ansicht Nord</b>	ARTIKELLE ÄNDERUNGEN			<b>AllesWirdGut</b> <small>ALLESWIRDGUT ARCHITECTURE &amp; DESIGN WIEN MÜNCHEN UNTERE DONAUSTRASSE 13-15 1050 WIEN ÖSTERREICH T +43 1 36 10 437 - D OFFICE@AWG.AT WWW.AWG.AT</small>
				BEARBEITET <b>AWG</b>	PROJEKTNUMMER <b>302</b>	MASSSTAB <b>1:500</b>	
				GEPRÜFT	GEÄNDERT	ERSTELLT	
			PLANNUMMER <b>NBD_BP_ARC_AN-A4_V01</b>				

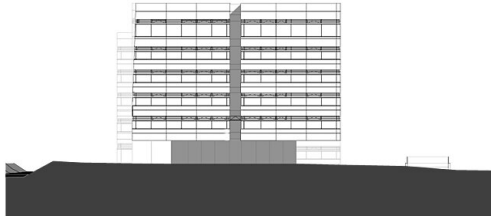
Ansicht Nord

NBD - Doppelmayr Büro Hohe Brücke



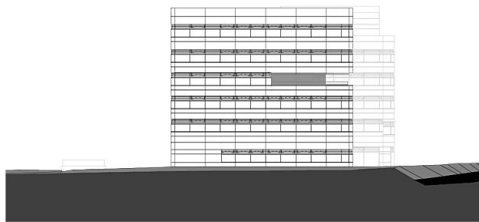
PROJEKTZUBE <b>NBD</b>	AUFTRAGGEBER Doppelmayr Immobilien GmbH Rickenbacherstraße 8-10 A-6922 Wolfurt	PHASE <b>BESTANDSPLAN</b>	PLANINHALT <b>Ansicht Süd</b>	ARTIKELLE ÄNDERUNGEN			<b>AllesWirdGut</b> <small>ALLESWIRDGUT ARCHITECTUR ET GMBH WIEN MONCHEN UNTERE DONAUSTRASSE 13-15 1050 WIEN ÖSTERREICH T +43 1 86 18 437 - D OFFICE@AWG.AT WWW.AWG.AT</small>
				BELEGTEIL <b>AWG</b>	PROJEKTNUMMER <b>302</b>	MESSSTAB <b>1:500</b>	
		PLANZUSAMMENFASSUNG BIM Server: 10419.dwg, 41 - BIM Server: 19102_MBD	PLANZUSAMMENFASSUNG <b>NBD_BP_ARC_AS-A4_V01</b>	DEFINITION	GEÄNDERT	ERSTELLET	

Ansicht Süd



PROJEKTZUBE <b>NBD</b>	AUFTRAGGEBER Doppelmayr Immobilien GmbH Rickenbacherstraße 8-10 A-6922 Wolfurt	PHASE <b>BESTANDSPLAN</b>	PLANINHALT <b>Ansicht Ost</b>	ARTIKELLE ÄNDERUNGEN			<b>AllesWirdGut</b> <small>ALLESWIRDGUT ARCHITECTUR ET GMBH WIEN MONCHEN UNTERE DONAUSTRASSE 13-15 1050 WIEN ÖSTERREICH T +43 1 86 18 437 - D OFFICE@AWG.AT WWW.AWG.AT</small>
				BELEGTEIL <b>AWG</b>	PROJEKTNUMMER <b>302</b>	MESSSTAB <b>1:500</b>	
		PLANZUSAMMENFASSUNG BIM Server: 10419.dwg, 41 - BIM Server: 19102_MBD	PLANZUSAMMENFASSUNG <b>NBD_BP_ARC_AO-A4_V01</b>	DEFINITION	GEÄNDERT	ERSTELLET	

Ansicht Ost



PROJEKTZUBE <b>NBD</b>	AUFTRAGGEBER Doppelmayr Immobilien GmbH Rickenbacherstraße 8-10 A-6922 Wolfurt	PHASE <b>BESTANDSPLAN</b>	PLANINHALT <b>Ansicht West</b>	ARTIKELLE ÄNDERUNGEN			<b>AllesWirdGut</b> <small>ALLESWIRDGUT ARCHITECTUR ET GMBH WIEN MONCHEN UNTERE DONAUSTRASSE 13-15 1050 WIEN ÖSTERREICH T +43 1 86 18 437 - D OFFICE@AWG.AT WWW.AWG.AT</small>
				BELEGTEIL <b>AWG</b>	PROJEKTNUMMER <b>302</b>	MESSSTAB <b>1:500</b>	
		PLANZUSAMMENFASSUNG BIM Server: 10419.dwg, 41 - BIM Server: 19102_MBD	PLANZUSAMMENFASSUNG <b>NBD_BP_ARC_AW-A4_V01</b>	DEFINITION	GEÄNDERT	ERSTELLET	

Ansicht West