



© Albrecht Imanuel Schnabel

Das Holztechnikum Kuchl (HTL, Fachschule, Internat, Werkmeisterschule) bietet eine in Europa einzigartige Ausbildung in Kombination aus Holz/Technik, Wirtschaft und Sprachen.

Das Bauvorhaben wurde in 2 Bauetappen schrittweise realisiert – vorerst konzentrierten sich die Bautätigkeiten auf den nördlichen Neubau des L-förmigen Gebäudes, um den laufenden Schulbetrieb ohne Ersatzbaumaßnahme (Ausweichquartier) weiterführen zu können. In der zweiten Bauetappe wurde der bestehende Osttrakt entkernt und mit vorgefertigten Fassadenelementen und entsprechendem Innenausbau ergänzt.

Die räumliche Struktur sollte einen möglichst flexiblen Wechsel zwischen den verschiedenen Lernformen, wie Einzelarbeit, Gruppenarbeit oder auch Frontalunterricht ermöglichen. So sind die Klassen und Gruppenräume in einem räumlichen Verbund organisiert und der „Lehrwerkstoff“ Holz im konstruktiven Holzbau allgegenwärtig erleb- und spürbar. (Text: Architekt)

## Holztechnikum Kuchl Neubau

Markt 136  
5431 Kuchl, Österreich

ARCHITEKTUR  
**LP architektur**

BAUHERRSCHAFT  
**Verein Holztechnikum Kuchl**

TRAGWERKSPLANUNG  
**Lackner | Egger Bauingenieure**

FERTIGSTELLUNG  
**2017**

SAMMLUNG  
**newroom**

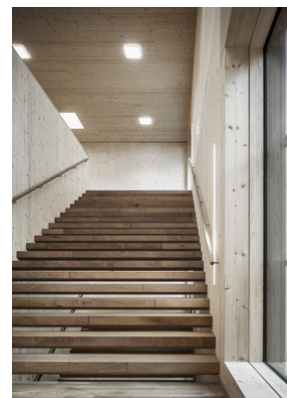
PUBLIKATIONSdatum  
**24. Oktober 2019**



© Albrecht Imanuel Schnabel



© Albrecht Imanuel Schnabel



© Albrecht Imanuel Schnabel

## Holztechnikum Kuchl Neubau

### DATENBLATT

Architektur: LP architektur

Bauherrschaft: Verein Holztechnikum Kuchl

Tragwerksplanung: Lackner | Egger Bauingenieure (Markus Lackner, Markus Egger)

Projektmanagement: SABAG

Fotografie: Albrecht Imanuel Schnabel

Bauphysik: Team Zwitterling & Spindler, Salzburg

Statik: Bauingenieure Lackner Egger ZT GmbH, Villach

Brandschutz: Ei2 Protector GmbH, Ottnang

E-Planung: e engineering . Ingenieurbüro . Sieberer GmbH, Altenmarkt

Raumklima Planungsgesellschaft mbH, Mondsee

Maßnahme: Neubau

Funktion: Bildung

Planung: 10/2013

Ausführung: 07/2015 - 05/2017

Grundstücksfläche: 20.620 m<sup>2</sup>

Bruttogeschossfläche: 2.203 m<sup>2</sup>

Nutzfläche: 1.802 m<sup>2</sup>

Bebaute Fläche: 554 m<sup>2</sup>

Umbauter Raum: 7.786 m<sup>3</sup>

### NACHHALTIGKEIT

Materialwahl: Holzbau

### PUBLIKATIONEN

Nov 19 Detail

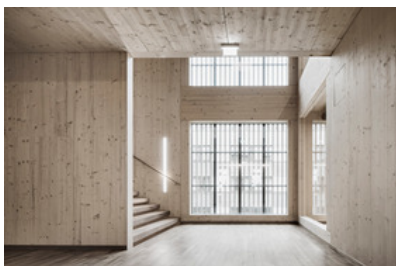
Jun 15 Wirtschaftsnachrichten Donauraum

Jun 15 Holzkurier

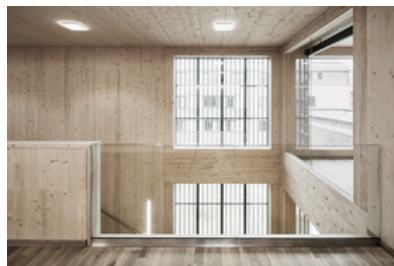
Jun 15 Tischler Journal

Jun 15 Salzburger Wirtschaft

Mai 15 Salzburger Nachrichten



© Albrecht Imanuel Schnabel



© Albrecht Imanuel Schnabel



© Albrecht Imanuel Schnabel

## Holztechnikum Kuchl Neubau

### AUSZEICHNUNGEN

Holzbaupreis Salzburg 2019

In nextroom dokumentiert:

Holzbaupreis Salzburg 2019, Preisträger

### WEITERE TEXTE

Jurytext Holzbaupreis Salzburg 2019, newroom, 01.02.2019



© Albrecht Imanuel Schnabel



© Albrecht Imanuel Schnabel



© Albrecht Imanuel Schnabel



© Albrecht Imanuel Schnabel



© Albrecht Imanuel Schnabel



© Albrecht Imanuel Schnabel

Holztechnikum Kuchl Neubau



© Albrecht Imanuel Schnabel

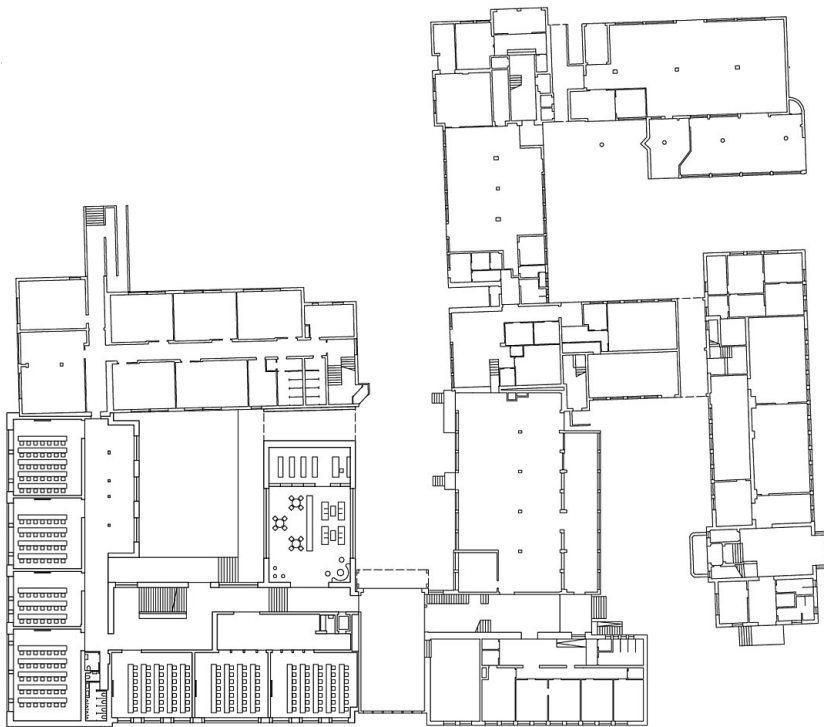


© Albrecht Imanuel Schnabel

Holztechnikum Kuchl Neubau

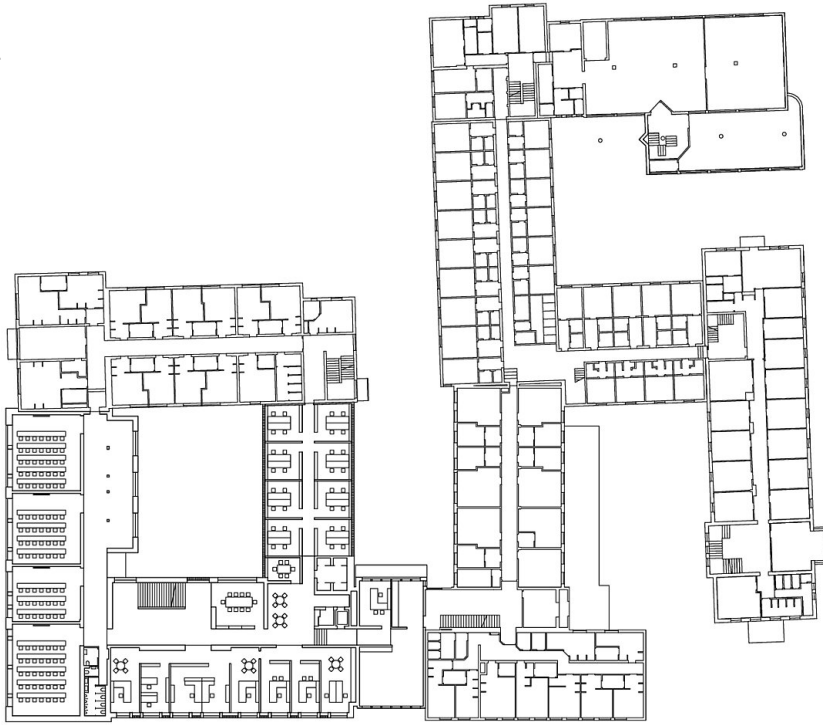


Lageplan

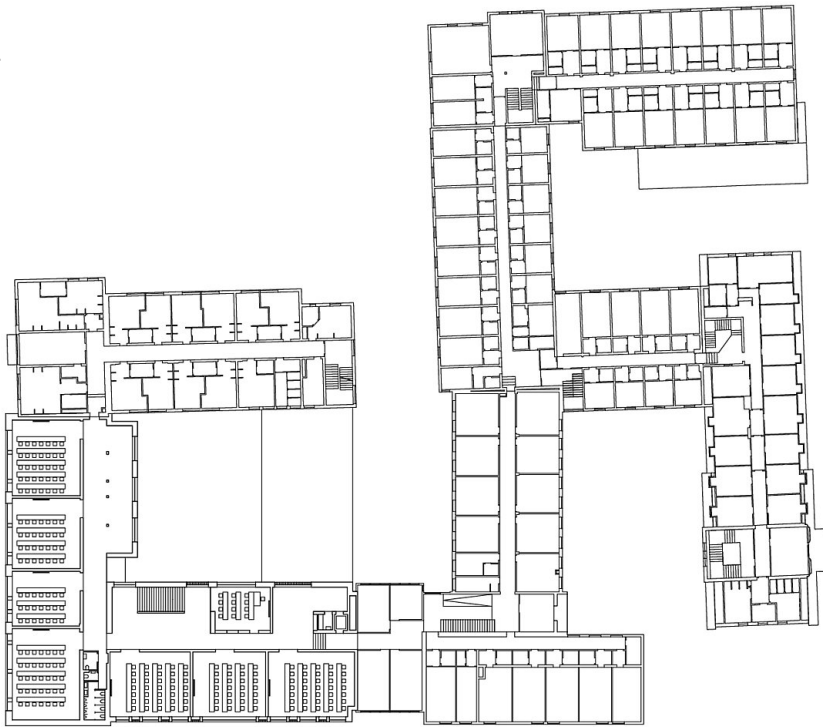


Grundriss EG

Holztechnikum Kuchl Neubau

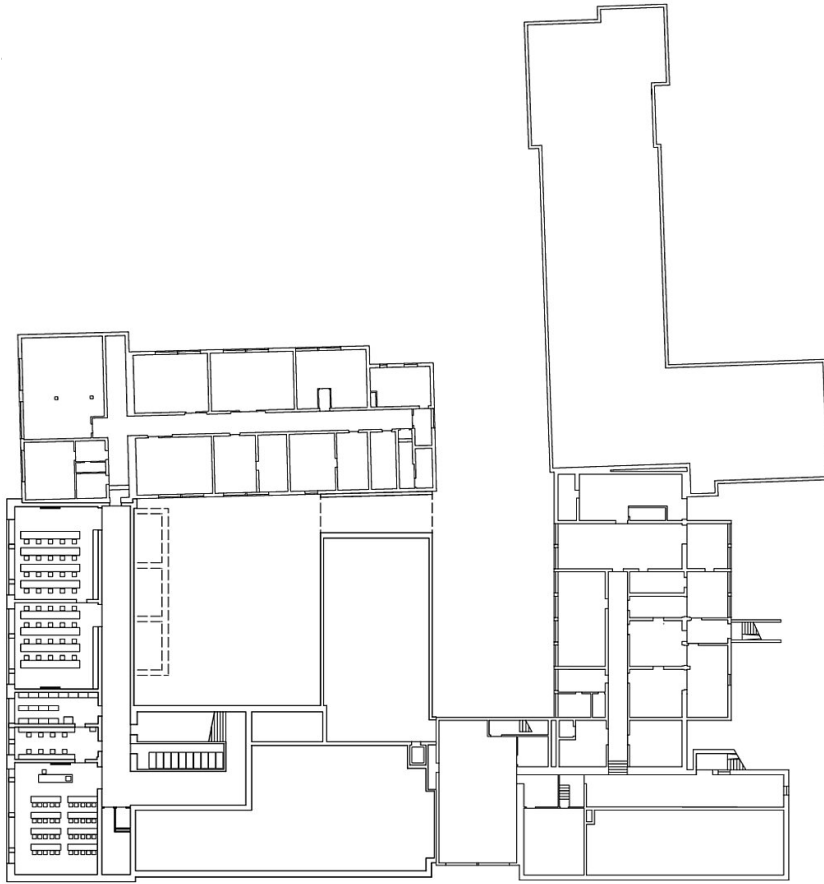


Grundriss OG1

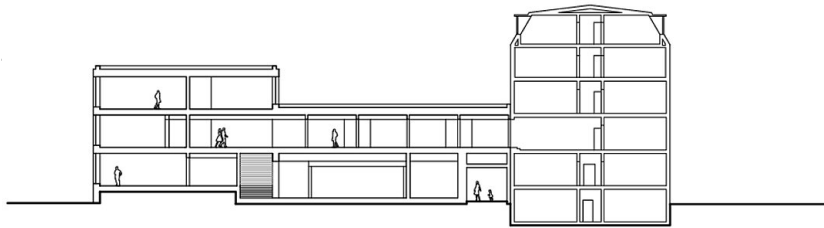


Grundriss OG2

Holztechnikum Kuchl Neubau



Grundriss UG



Schnitt A



Schnitt B