



© Albrecht Imanuel Schnabel

Der neue Lebensmittelmarkt im Zentrum von St. Martin am Tennengebirge entwickelt sich aus der vorhandenen Topographie und wirkt aufgrund seiner Materialität und seiner markanten Tektonik identitätsstiftend für den Ort und dessen Bevölkerung. Durch die Setzung des Baukörpers in den Hang und die naturbelassene Holzfassade verwächst die Struktur mit dem Ort und setzt einen Kontrapunkt gegen die ästhetisch normierte „Schönheit“ der Konsumwelt.

Grundidee ist der Markt und dessen Architektur als Erlebnis, einhergehend mit einer angemessenen städtebaulichen Geste zum öffentlichen Raum. Der Bezug zwischen Innen und Außen, der Dialog und die Ausbildung kommunikativer Schnittstellen für die Kunden bilden dabei das Leitbild und sollen die sozialen, örtlichen Strukturen stärken (Ortskernbelebung).

Das Grundprinzip des Gebäudes ist eine Schichtung des Baukörpers in zwei horizontale Ebenen. Die Verkaufs- und Lagerflächen bilden den Sockel. Dieser wird durch Stützmauern im Hangbereich und Verglasungen zum öffentlichen Raum hin gefasst. Innerhalb dieser Fläche sind die verschiedenen Funktionen gegliedert. Auf dem Sockel sitzt ein „Lichtband“, welches die Bereiche zu einer Einheit verbindet, die gesamte Marktfläche transparent überspannt und Blicke in den Landschaftsraum freigibt.

Das Materialkonzept wird auf die beiden Materialien Holz und Beton reduziert. Die Verwendung heimischer Hölzer, die Umsetzung des Baus durch ortsansässige Firmen sowie die Ausführung eines Gründaches stellen einen wichtigen Beitrag zum Thema Nachhaltigkeit dar. (Text Architekt)

MPreis St. Martin

Dorfstraße 25
5522 St. Martin am Tennengebirge,
Österreich

ARCHITEKTUR
LP architektur

BAUHERRSCHAFT
MPREIS

FERTIGSTELLUNG
2016

SAMMLUNG
Initiative Architektur

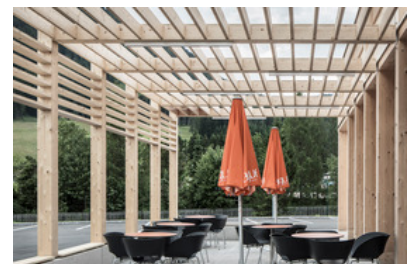
PUBLIKATIONSdatum
04. Dezember 2017



© Albrecht Imanuel Schnabel



© Albrecht Imanuel Schnabel



© Albrecht Imanuel Schnabel

MPreis St. Martin

DATENBLATT

Architektur: LP architektur (Tom Lechner)

Bauherrschaft: MPREIS

Fotografie: Albrecht Imanuel Schnabel

Maßnahme: Neubau

Funktion: Konsum

Planung: 11/2014

Ausführung: 12/2015 - 06/2016

Grundstücksfläche: 3.309 m²

Nutzfläche: 919 m²

Bebaute Fläche: 1.071 m²

Umbauter Raum: 6.216 m³

NACHHALTIGKEIT

Heizwärmebedarf: 67,0 kWh/m²a (Energieausweis)

Materialwahl: Holzbau

PUBLIKATIONEN

Best of Austria Architektur 2016_17, Hrsg. Architekturzentrum Wien, Park Books, Zürich 2018.

AUSZEICHNUNGEN

„best architects 18“ in gold

In nextroom dokumentiert:

Constructive Alps 2017, Preisträger

WEITERE TEXTE

Ein Ort für den Ort, newroom, 21.10.2017



© Albrecht Imanuel Schnabel



© Albrecht Imanuel Schnabel



© Albrecht Imanuel Schnabel

MPreis St. Martin



© Albrecht Imanuel Schnabel



© Albrecht Imanuel Schnabel



© Albrecht Imanuel Schnabel



© Albrecht Imanuel Schnabel

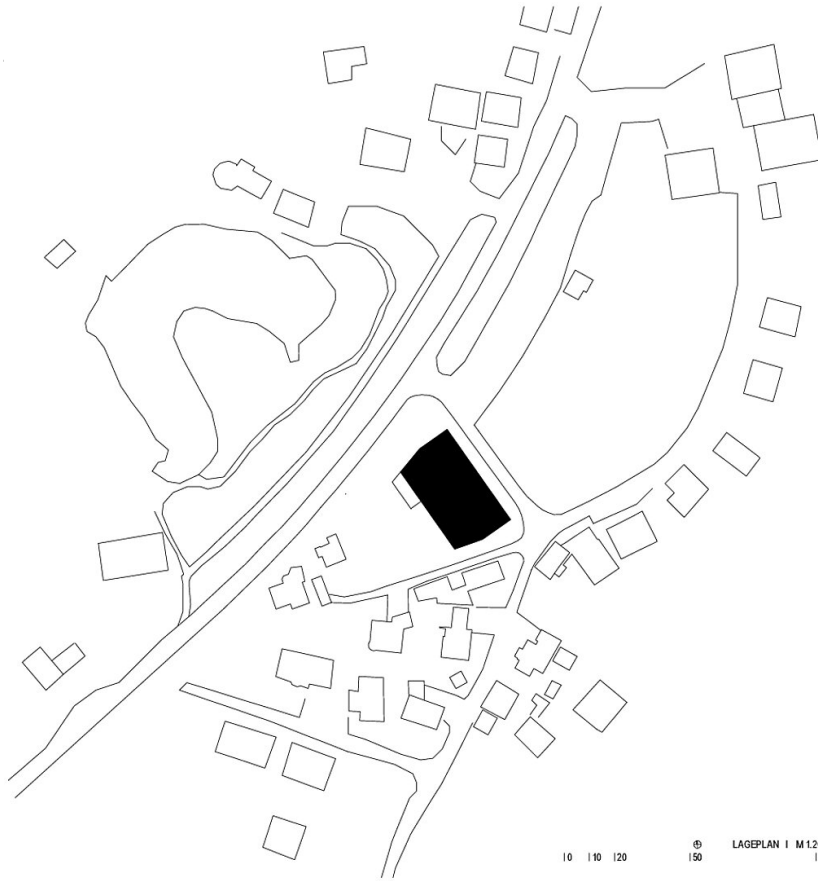


© Albrecht Imanuel Schnabel

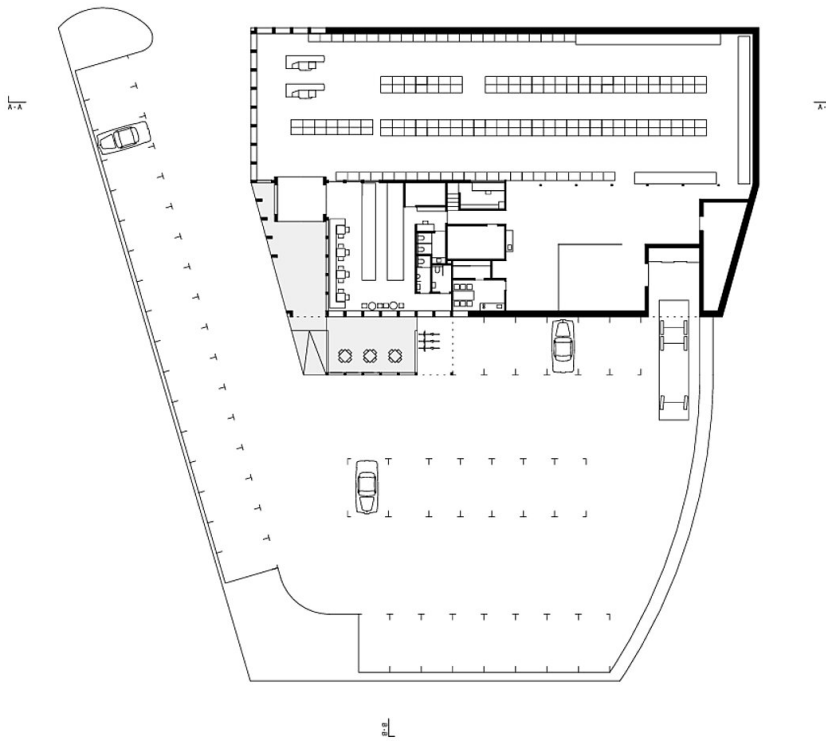


© Albrecht Imanuel Schnabel

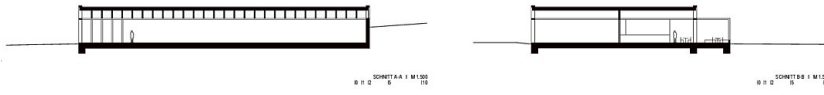
MPreis St. Martin



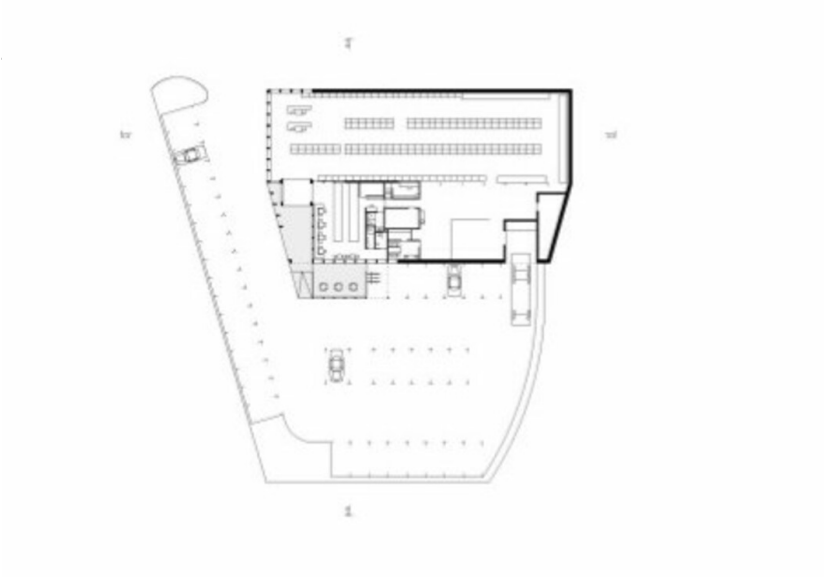
Lageplan



Grundriss



MPreis St. Martin
Schnitte



Grundriss