



© Walter Ebenhofer

Auszeichnung Holzbaupreis Oberösterreich 2019

An den westlichen Grundstücksflanken der ehemaligen Dragonerkaserne, dem größten profanen Gebäude Oberösterreichs, stehen die beiden 6-geschossigen Baukörper des Holzwohnbaus. Sie erscheinen städtebaulich äußerst markant und selbstbewusst, aber im Einklang mit der historischen Bausubstanz. Insgesamt 66 Wohnungen befinden sich in dem Holzwohnbau. Dieser liefert nicht nur den Beweis, dass ökologisches, qualitativ hochwertiges Bauen mit Holz auch leistbar ist, sondern macht mit Holz-Alufenstern, hinterlüfteter Tannenfassade und einer Holz-Deckenkonstruktion auf Sicht Holz auch spür- und erlebbar. Bei der Bauaufgabe handelt es sich insgesamt um eine Herausforderung besonderer Art, eine Aufgabe mit Seltenheitswert, die sich hier kurz zusammengefasst als ein städtischer Holzbau in schönster Ausprägung präsentiert: Ein dialogischer, aber doch selbstbewusster Neubau mit überzeugenden, fast edlen Details und ein Paradebeispiel für den sozialen Wohnbau. (Jurytext Holzbaupreis Oberösterreich 2019)

Holzwohnbauten im Dragoner-Quartier

Salzburger Straße 59-61
4600 Wels, Österreich

ARCHITEKTUR
Luger & Maul

BAUHERRSCHAFT
**WAG Wohnungsanlagen
Gesellschaft m.b.H.**

TRAGWERKSPLANUNG
**Obermayr Holzkonstruktionen
GesmbH**

FERTIGSTELLUNG
2017

SAMMLUNG
newroom

PUBLIKATIONSdatum
17. Mai 2019



DATENBLATT

Architektur: Luger & Maul (Maximilian Luger, Franz Maul)
Bauherrschaft: WAG Wohnungsanlagen Gesellschaft m.b.H.
Tragwerksplanung: Obermayr Holzkonstruktionen GesmbH
Fotografie: Walter Ebenhofer

Statik Massivbau: Statik Raffelsberger, 4600 Wels
Bauphysik: TAS, 4060 Leonding
HT/ET: TB Wiesauer, 4840 Vöcklabruck
Brandschutz: IBS, 4017 Linz

Maßnahme: Neubau
Funktion: Wohnbauten

Planung: 03/2012 - 02/2016
Ausführung: 02/2016 - 11/2017

Grundstücksfläche: 3.575 m²
Bruttogeschossfläche: 11.630 m²
Nutzfläche: 5.685 m²
Bebaute Fläche: 2.640 m²
Umbauter Raum: 29.065 m³
BGF incl. TG

NACHHALTIGKEIT

Heizwärmebedarf: 23,0 kWh/m²a (Energieausweis)
Endenergiebedarf: 76,0 kWh/m²a (Energieausweis)
Primärenergiebedarf: 112,0 kWh/m²a (Energieausweis)
Energiesysteme: Fernwärme
Materialwahl: Holzbau, Überwiegende Verwendung von HFKW-freien Dämmstoffen,
Vermeidung von PVC für Fenster, Türen, Vermeidung von PVC im Innenausbau

AUSFÜHRENDE FIRMEN:

Holzbau: Obermayr Holzkonstruktionen

AUSZEICHNUNGEN

Holzwohnbauten im Dragoner-Quartier

ZV-Bauherrenpreis 2019, Nominierung
Oberösterreichischer Holzbaupreis 2019, Auszeichnung

WEITERE TEXTE

Holzwohnbauten im Dragoner-Quartier, newroom, 19.07.2017
Standardmenü in Holz, Tobias Hagleitner, Oberösterreichische Nachrichten,
03.07.2017

Holzwohnbauten im Dragoner-Quartier

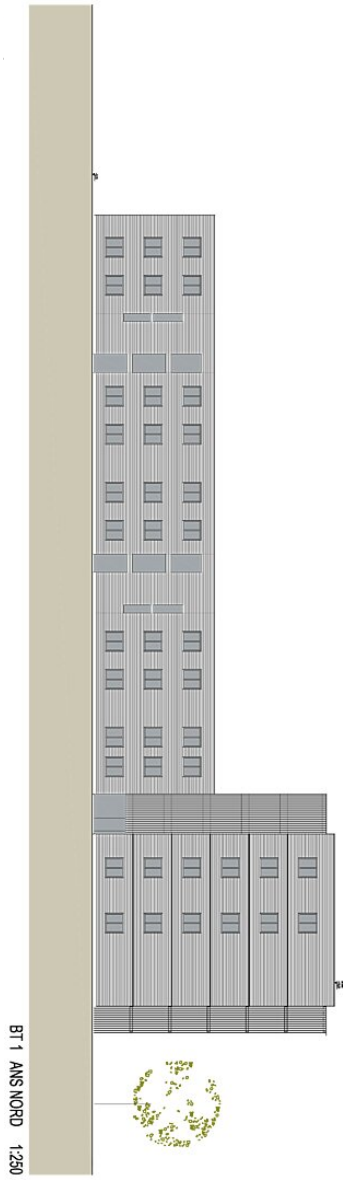


Lageplan



Grundriss EG

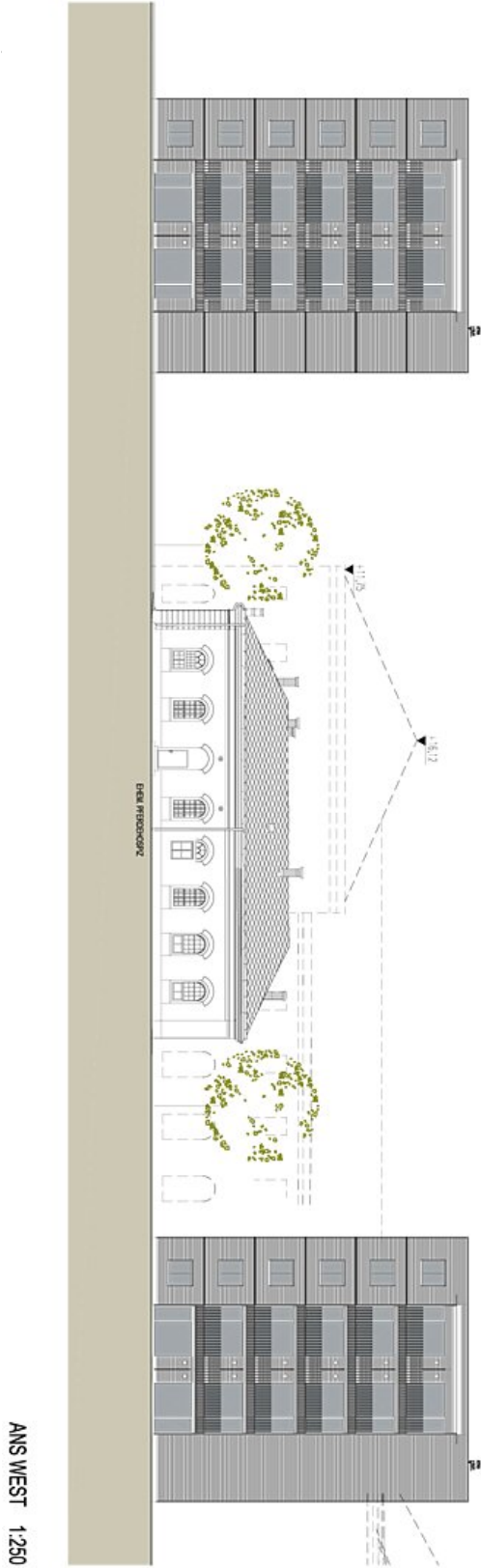
Holzwohnbauten im Dragoner-Quartier



Ansicht Nord / Süd

Holzwohnbauten im Dragoner-Quartier

.7/large.jpg



Ansicht West

Holzwohnbauten im Dragoner-Quartier



Schnitt