



© Furrer Jud Architekten

Sozialräume für eine Werkhalle

Eisenbahnstrasse 62
3645 Gwatt, Schweiz

ARCHITEKTUR
Furrer Jud Architekten

BAUHERRSCHAFT
Furrer + Frey AG

TRAGWERKSPLANUNG
Tragstatur

ÖRTLICHE BAUAUFSICHT
MTP Architekten

FERTIGSTELLUNG
2017

SAMMLUNG
newroom

PUBLIKATIONSdatum
01. September 2017



Weiterbauen in Stahl

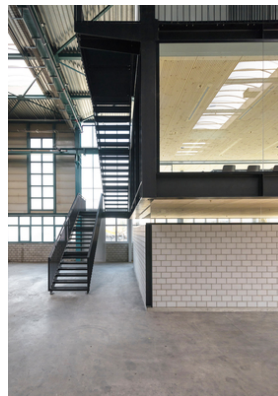
Das Projekt untersucht die Frage, inwieweit sich das Material Stahl zum 'Weiterbauen' eignet. Was im Holzbau seit langem etabliert ist, wird im Schweizer Stahlbau, der im Dogmatismus der 'Solothurner Schule' gefangen scheint, vergebens gesucht. Es ist ein Beitrag zur Debatte von Anwendungsmöglichkeiten eines Materials, das trotz ausgewiesenen Eigenschaften immer mehr in Vergessenheit zu geraten scheint.

Eine erhöhte Nutzungsnachfrage nach Sozialräumen führte die Firma, die im Fahrleitungssektor für Eisenbahnen und Trolleybusse tätig ist, zum Einbau einer Cafeteria, eines Schulungsraums und einer Garderobe in eine bestehende Werkhalle. Eine Anforderung bestand darin, im Zuge der Nachverdichtung möglichst viel Nutzfläche der Halle zu erhalten.

Das Projekt sucht die Lösung in einem gestapelten Raumprogramm. Dazu wird eine hybride Konstruktion aus Stahl und Hohlkastenelementen aus Holz in die bestehende Kranbahn eingehängt. Alle neu einwirkenden Lasten können über die bestehende Tragkonstruktion abgeleitet und somit auf eine zusätzliche Fundation verzichtet werden. Weiter erschloss sich aus dem Tragprinzip ein Potential für die Belichtung der Garderobe im Erdgeschoss, sowie ein effizienter Bauprozess, wodurch der laufende Betrieb nur marginal tangiert wurde. (Text: Architekten)



© Furrer Jud Architekten



© Furrer Jud Architekten



© Furrer Jud Architekten

Sozialräume für eine Werkhalle

DATENBLATT

Architektur: Furrer Jud Architekten (Patric Furrer, Andreas Jud)

Mitarbeit Architektur: Frédéric Muller (Projektleitung)

Bauherrschaft: Furrer + Frey AG

Tragwerksplanung: Tragstatur

örtliche Bauaufsicht: MTP Architekten

Mitarbeit ÖBA: Pierre Fuhrer

HLKS: Hat 1-4, Winterthur, CH

ELT: Vogt Elektro, Hilterfingen, CH

Bauphysik: Grolimund + Partner, Bern, CH

Funktion: Industrie und Gewerbe

Planung: 2014

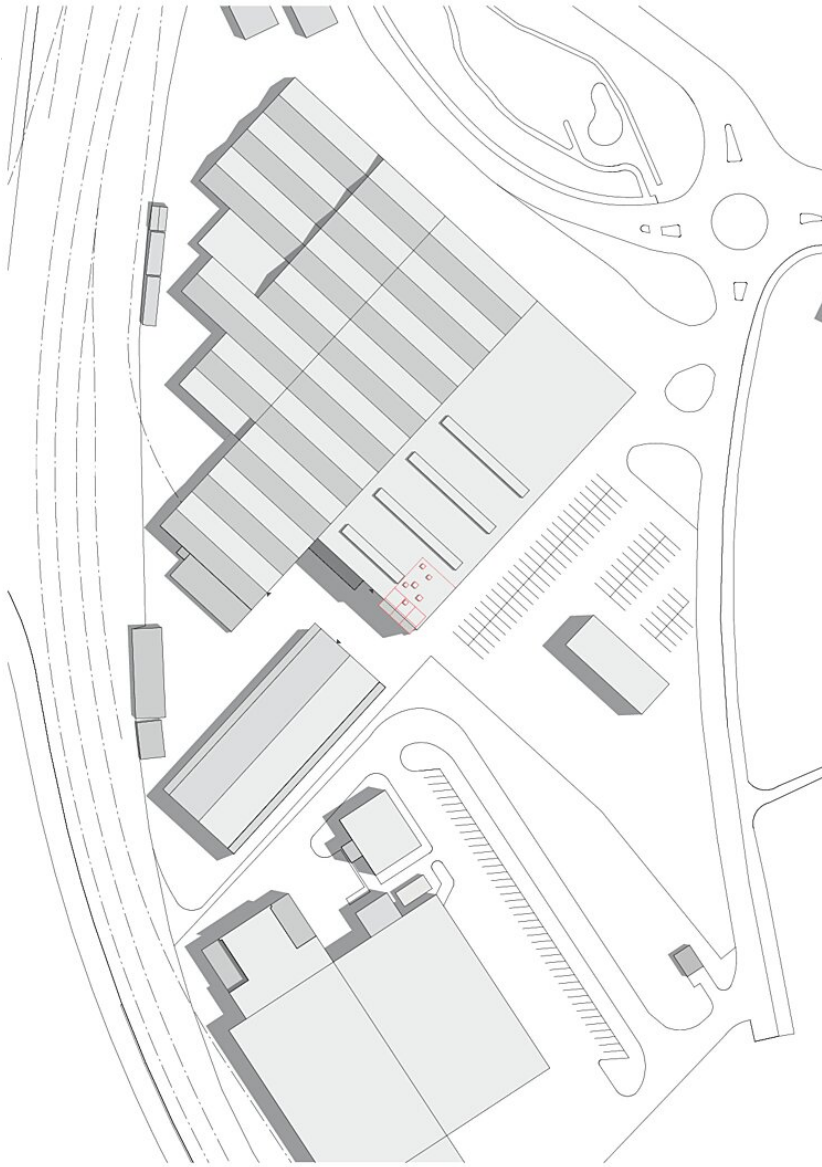
Fertigstellung: 2017



© Furrer Jud Architekten



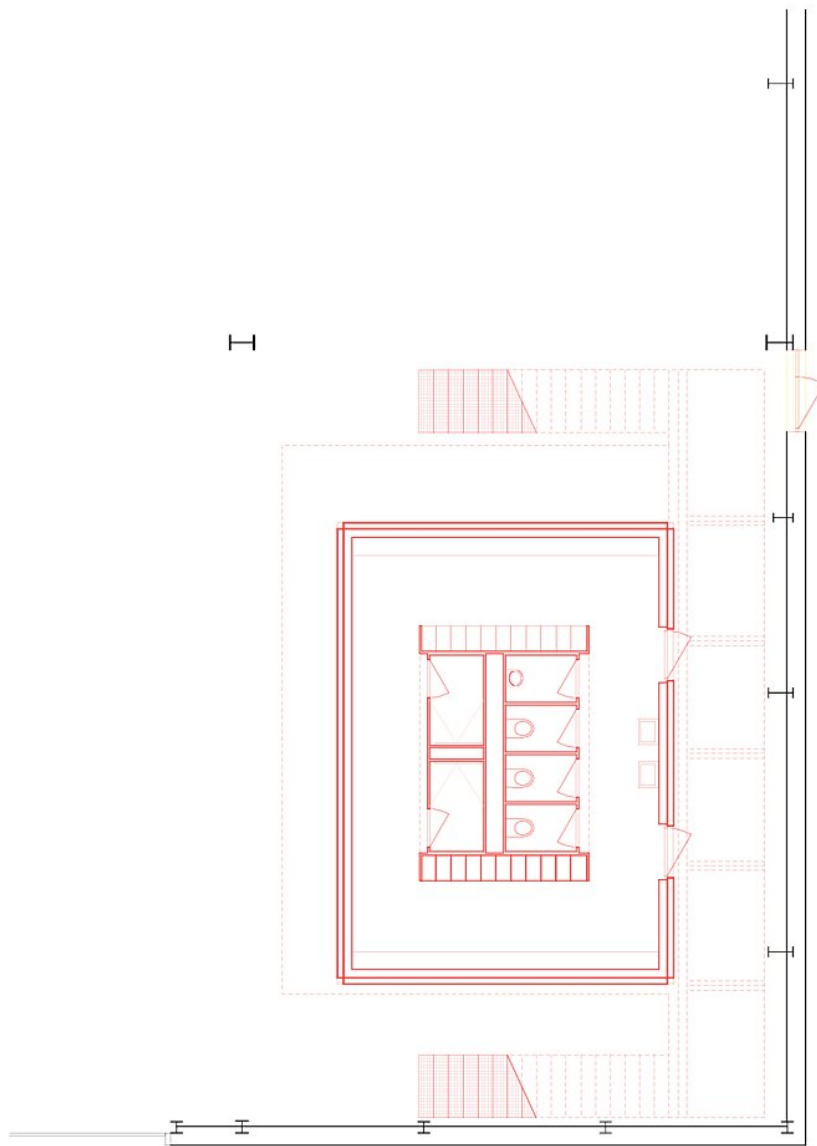
© Furrer Jud Architekten

Sozialräume für eine Werkhalle

Situation

Lageplan

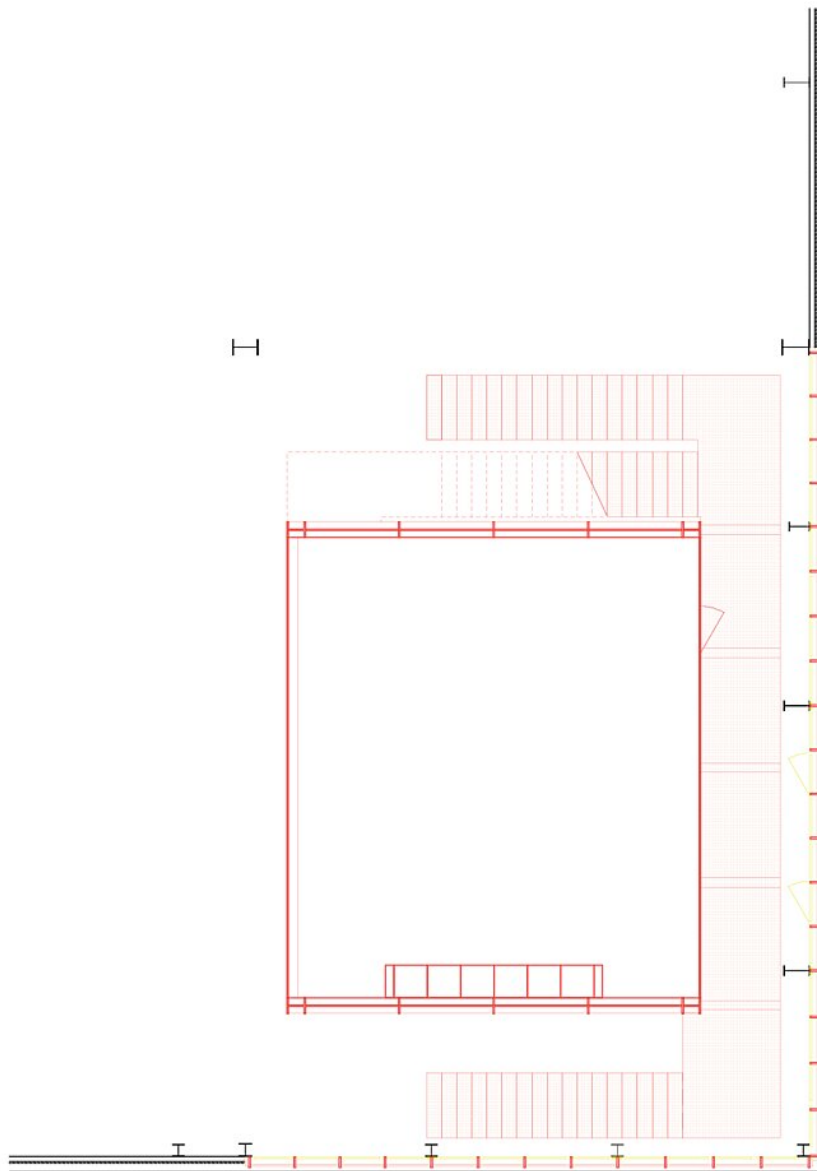
Sozialräume für eine Werkhalle



Grundriss Erdgeschoss 1:100

Grundriss EG

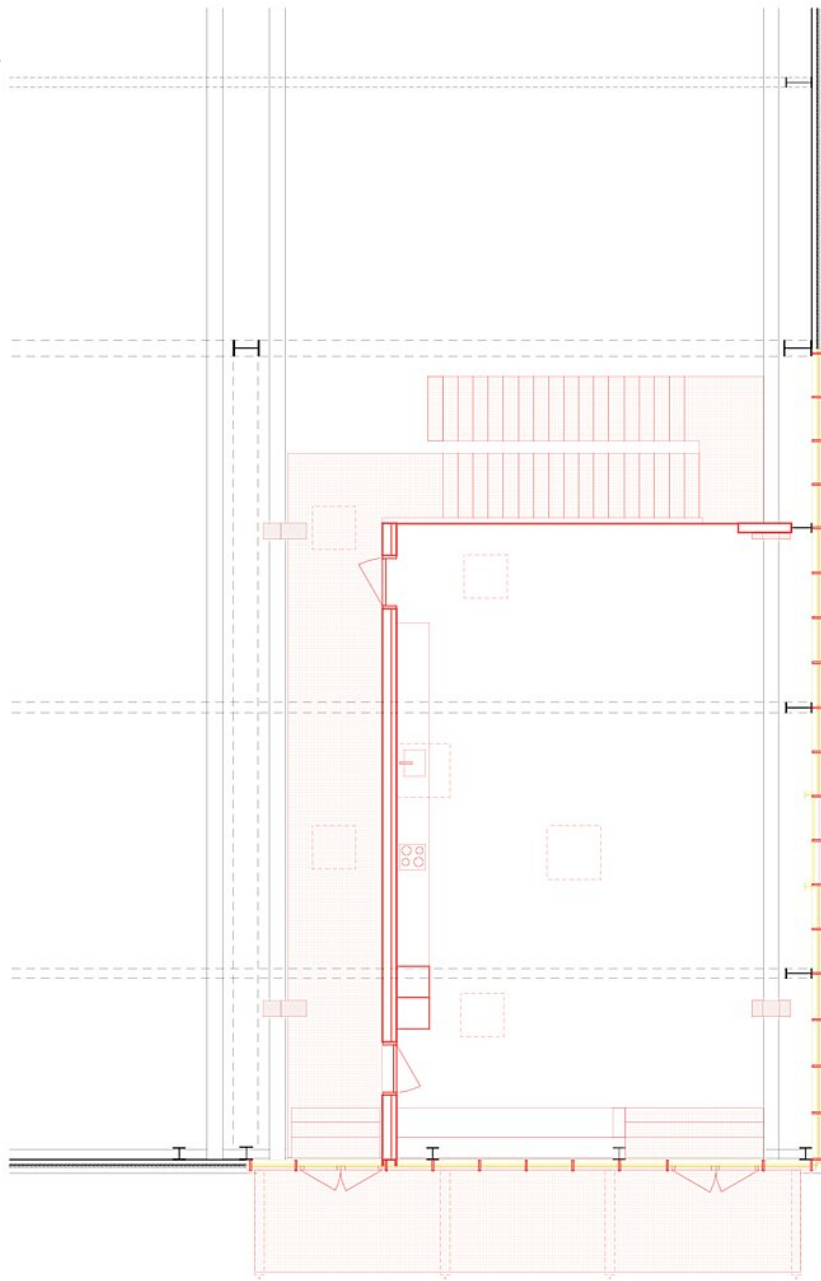
Sozialräume für eine Werkhalle



Grundriss 1.Obergeschoss 1:100

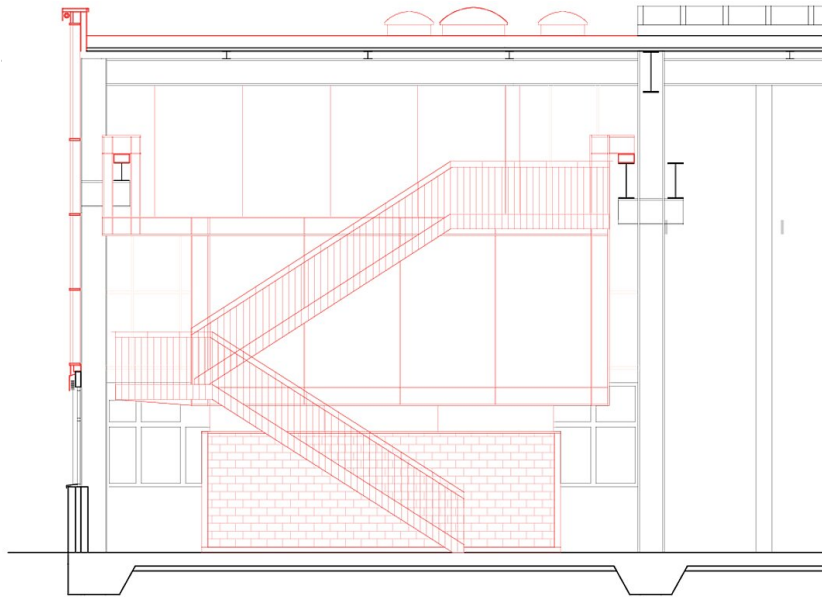
Grundriss OG1

Sozialräume für eine Werkhalle



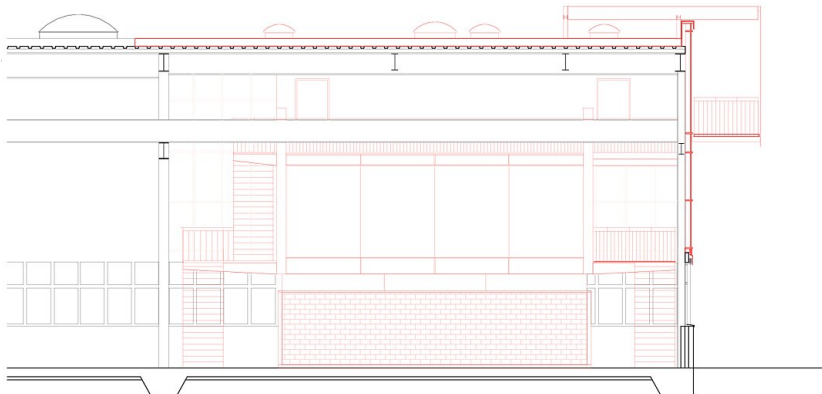
Grundriss 2. Obergeschoss 1:100

Grundriss OG2



Sozialräume für eine Werkhalle

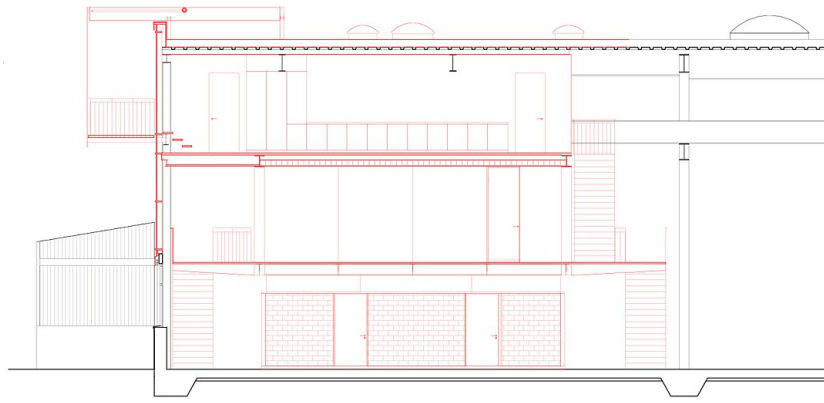
Ansicht Nord-Ost 1:100



Ansicht Nordost

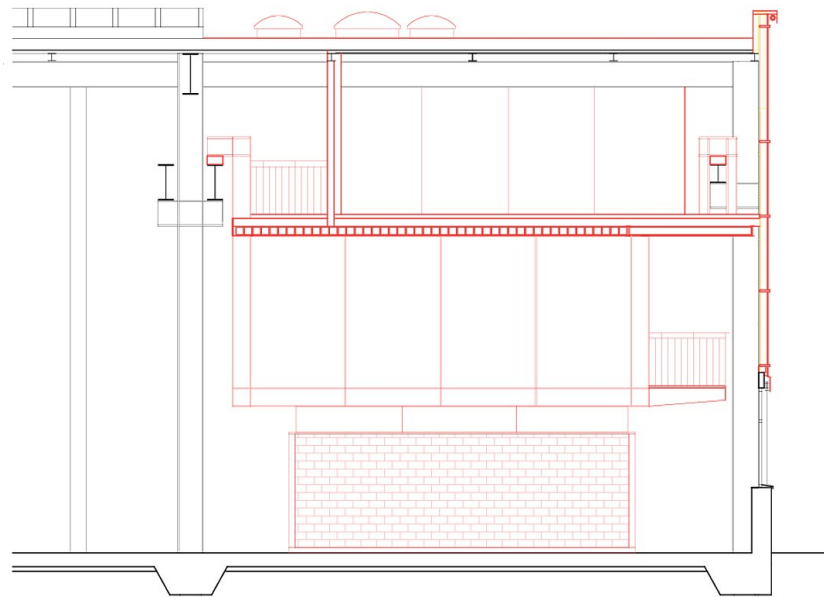
Ansicht Nord-West 1:100

Ansicht Nordwest



Sozialräume für eine Werkhalle

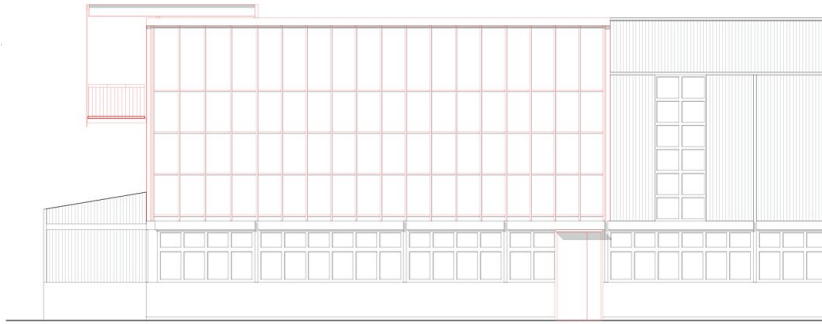
Ansicht Süd-Ost 1:100



Ansicht Südost

Ansicht Süd-West 1:100

Ansicht Südwest



Sozialräume für eine Werkhalle

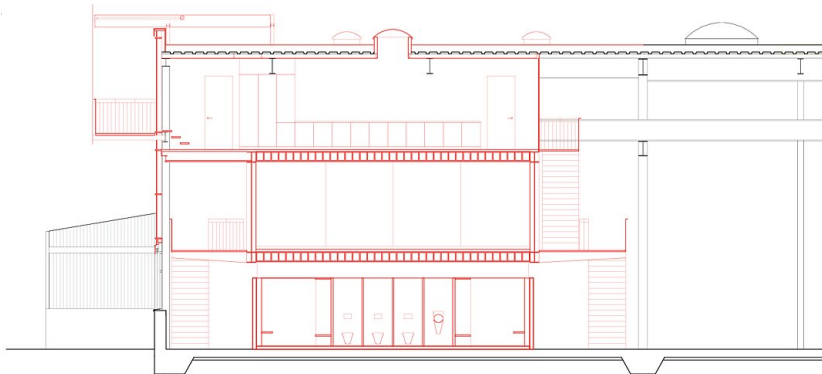
Fassaden Süd-Ost 1:100

Fassade Südost



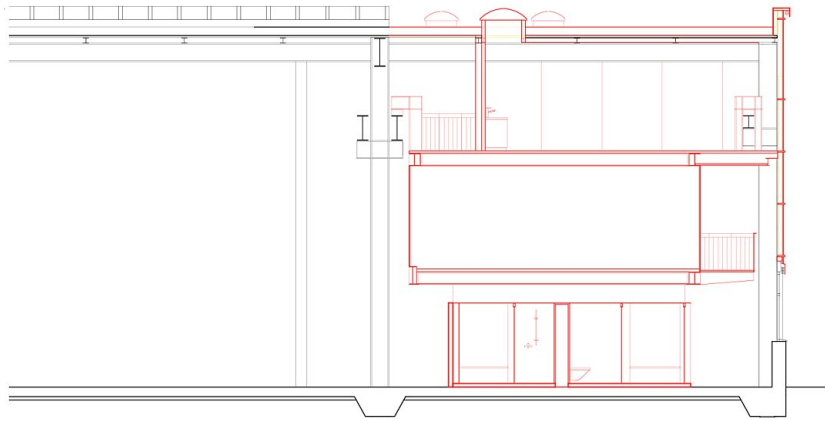
Fassade Süd-West 1:100

Fassade Südwest



Längsschnitt 1:100

Längsschnitt



Sozialräume für eine Werkhalle

Querschnitt 1:100

Querschnitt