



© Nussbaumer Photography

## Oeconomie-Gebäude Josef Weiss

Franz-Michael-Felder-Straße 5  
6850 Dornbirn, Österreich

ARCHITEKTUR  
**Julia Kick**

FERTIGSTELLUNG  
**2017**

SAMMLUNG  
**Vorarlberger Architektur Institut**

PUBLIKATIONSdatum  
**15. Juli 2017**



### Vorarlberger Holzbaupreis 2017 | Sanierung

Das 1889 erbaute und 1997 unter Denkmalschutz gestellte Wirtschaftsgebäude, ursprünglich als Ergänzung zum Hotel und zur Weinkellerei Josef Weiss erstellt, darf auch nach seiner Umnutzung seine Form behalten und seine Geschichte weiter erzählen. Dies gelingt, weil mit viel Respekt und Feingefühl die neuen Räume eingebaut und materialisiert wurden. Es ist klar ablesbar, was alt ist und was neu dazugekommen und sich entsprechend untergeordnet hat. Trotzdem oder genau deshalb sind interessante Raumbeziehungen entstanden, die mit nutzungsoffenen Zwischenräumen ein loftartiges Wohnen und Arbeiten zulassen sowie intime Raumnischen bilden. Das durch die Fassadenöffnungen und Schlitz in der Schalung einfallende Tageslicht unterstützt dieses Raumgefühl auf sanfte Weise. (Text: Vorarlberger Holzbaupreis 2017 - Begründung der Jury)



© Nussbaumer Photography



© Nussbaumer Photography



© Nussbaumer Photography

**Oeconomie-Gebäude Josef Weiss**

## DATENBLATT

Architektur: Julia Kick

Fotografie: Nussbaumer Photography

Statik: Bmst. DI (FH) Martin Fetz

Bauphysik: Gerhard Bohle

Funktion: Gemischte Nutzung

Ausführung: 01/2016 - 02/2017

Nutzfläche: 200 m<sup>2</sup>

## NACHHALTIGKEIT

Energiesysteme: Gas-/Ölbrennwertkessel, Heizungsanlage aus biogenen Brennstoffen

## AUSFÜHRENDE FIRMEN:

Mayer Holzbau, Götzis; i+R Fensterbau, Lauterach;

## PUBLIKATIONEN

Best of Austria Architektur 2016\_17, Hrsg. Architekturzentrum Wien, Park Books, Zürich 2018.

## AUSZEICHNUNGEN

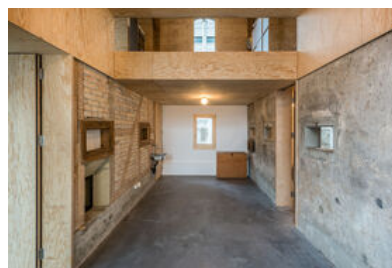
8. Vorarlberger Hypo-Bauherrenpreis 2020, Anerkennung

Constructive Alps 2020, Anerkennung

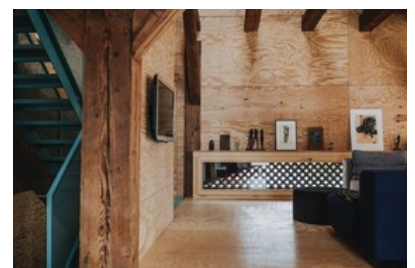
Vorarlberger Holzbaupreis 2017, Preisträger



© Nussbaumer Photography



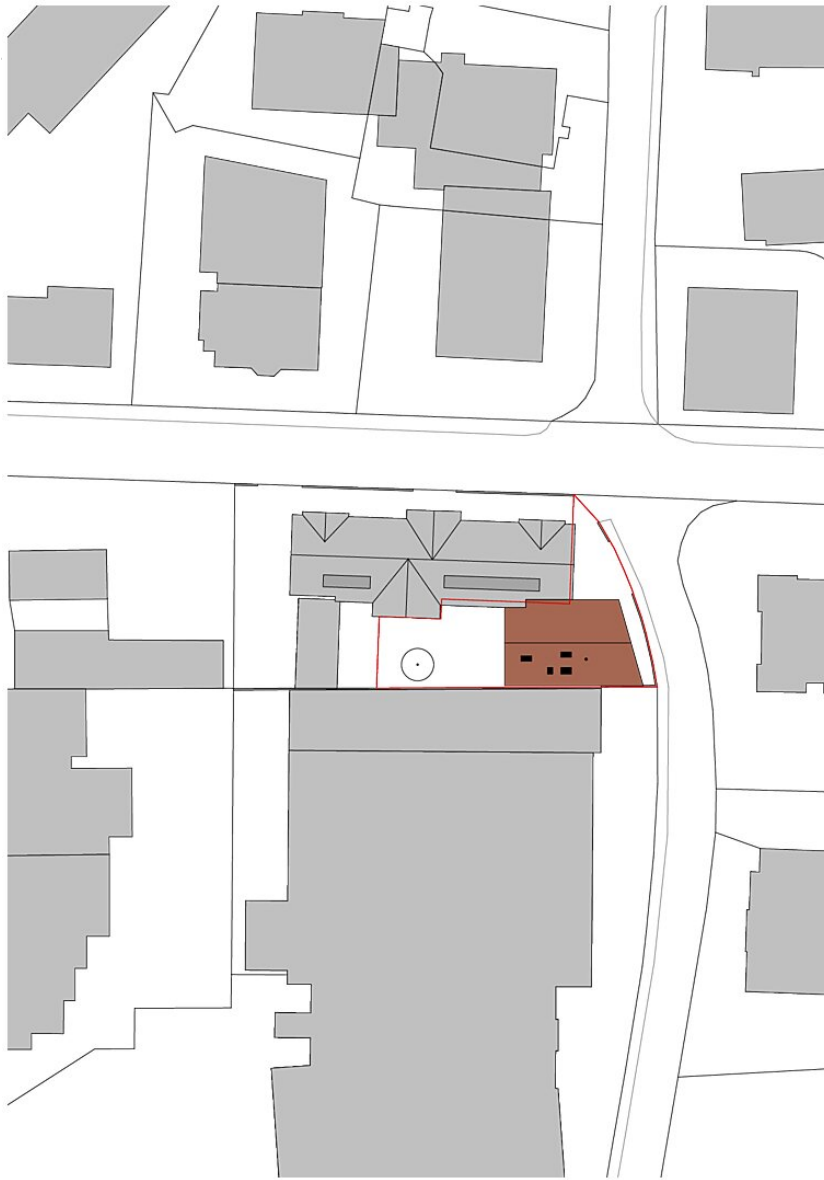
© Nussbaumer Photography



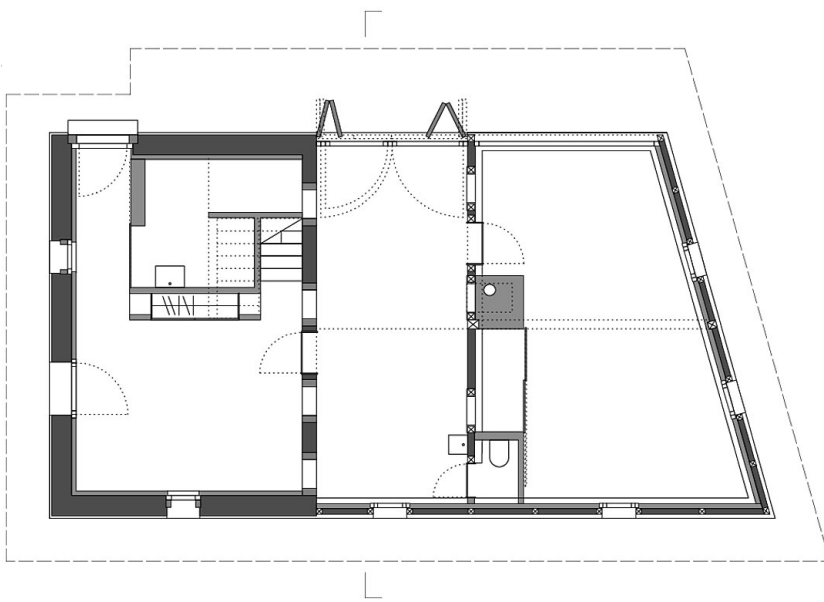
**Oeconomie-Gebäude Josef Weiss**



Oeconomie-Gebäude Josef Weiss

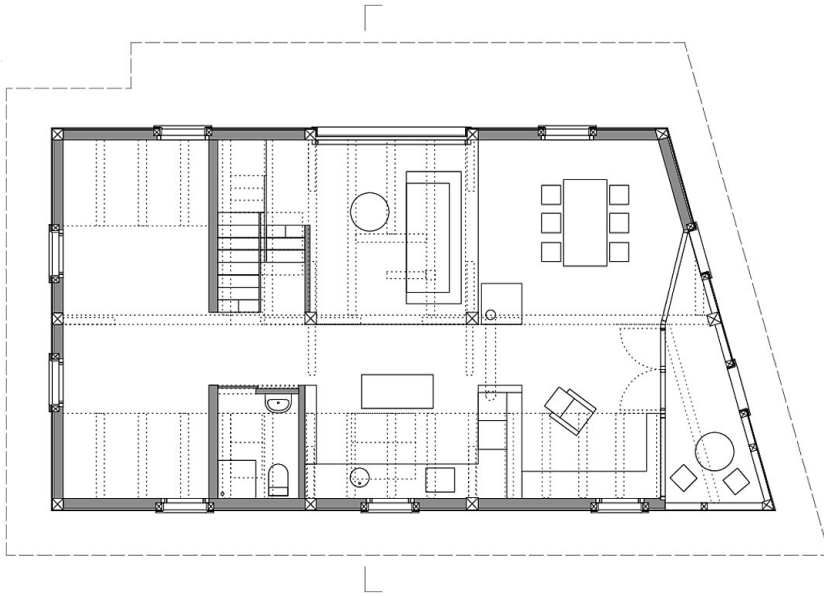


Lageplan

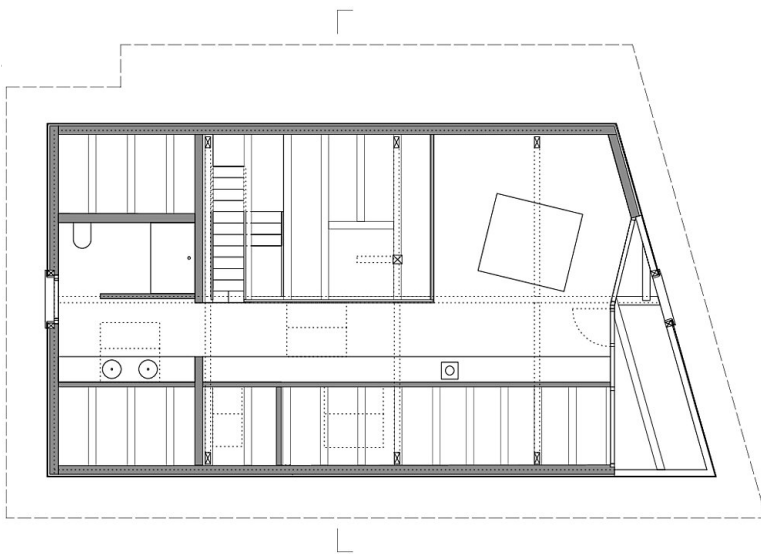


Grundriss EG

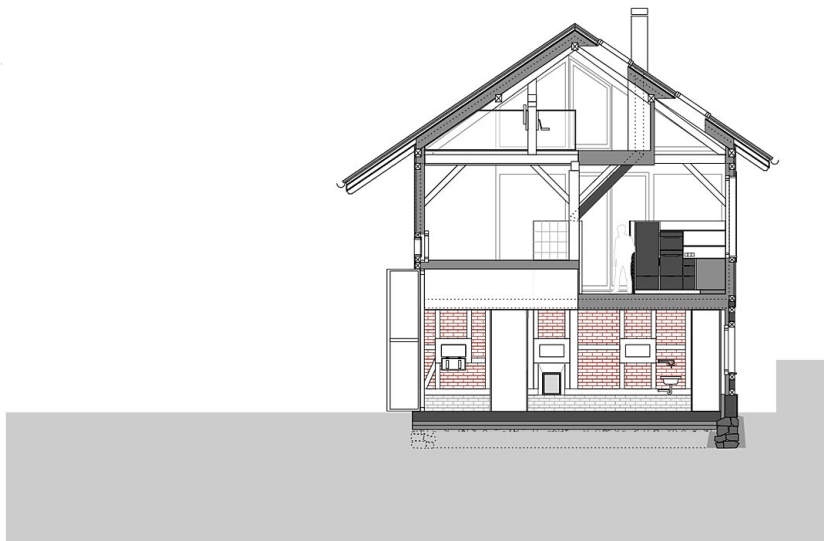
Oeconomie-Gebäude Josef Weiss



Grundriss OG1



Grundriss OG2



Schnitt