



© Robert Fessler

## Passivhaus Plus Wohnanlage Unterstein

Unterstein  
6941 Langenegg, Österreich

ARCHITEKTUR  
**Hermann Kaufmann**

BAUHERRSCHAFT  
**Morscher Bauprojekte GmbH**

TRAGWERKSPLANUNG  
**zte Leitner**

FERTIGSTELLUNG  
**2013**

SAMMLUNG  
**Vorarlberger Architektur Institut**

PUBLIKATIONSdatum  
**16. Juli 2017**

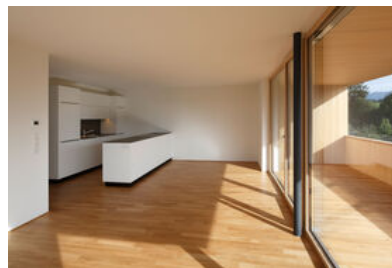


### Anerkennung Vorarlberger Holzbaupreis 2017 | Mehrfamilienhaus

Dürfte man am Beispiel zeigen, wie der Alltag des Wohnbaus in Vorarlberg aussehen sollte, dann würde ein Besuch zu dieser Wohnanlage führen. In Größe und Form an den traditionellen Bauten des Bregenzerwaldes orientiert, finden zwei Baukörper zu einem überzeugenden Verständnis für ihren Ort, für seine anspruchsvolle Geländetopografie und für die Gesetzmäßigkeiten des Holzbaus. Zwei 3-Spännertypen, von höchster handwerklicher Sorgfalt, bieten ihren Bewohner:innen einen Freisitz und einen Freiblick auf die Landschaft, wie sie in dieser Qualität nur wenige Einfamilienhäuser zu bieten haben. In der für Vorarlberg idealtypischen Art finden Handwerk, Ökologie und Architektur zu ihrer Einheit und generieren einen Mehrwert, eine Angemessenheit und Selbstverständlichkeit, wie man sie dem Bau- und Wohnalltag wünschen würde. (Text: Vorarlberger Holzbaupreis 2017 - Begründung der Jury)



© Robert Fessler



© Robert Fessler



© Robert Fessler

**Passivhaus Plus Wohnanlage  
Unterstein**

DATENBLATT

Architektur: Hermann Kaufmann  
Bauherrschaft: Morscher Bauprojekte GmbH  
Tragwerksplanung: zte Leitner  
Fotografie: Robert Fessler

Funktion: Wohnbauten

Fertigstellung: 09/2013

NACHHALTIGKEIT

Heizwärmebedarf: 12,0 kWh/m<sup>2</sup>a (Energieausweis)  
Energiesysteme: Wärmepumpe  
Materialwahl: Holzbau, Mischbau

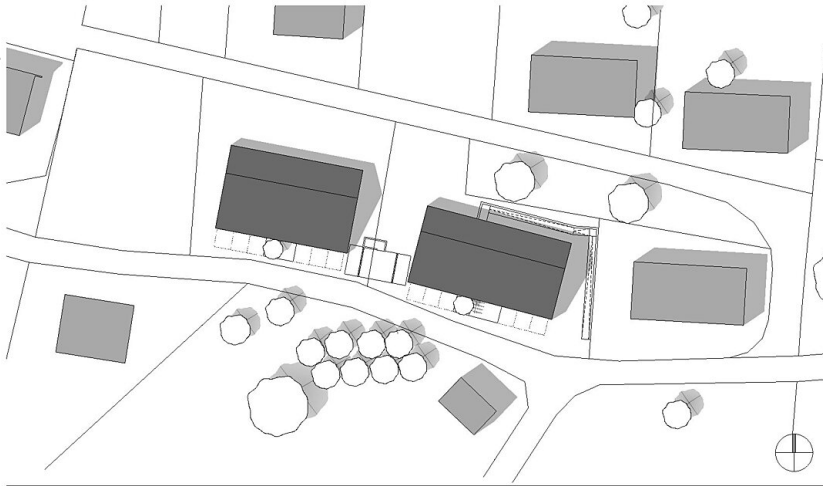
AUSFÜHRENDE FIRMEN:

Holzbau: Blank, Sulzberg; Baumeister: Haller Bau, Sulzberg; Schindelfassade:  
Reinhard Bischof, Schwarzenberg; Fenster: Tischlerei Oskar Beer, Au;

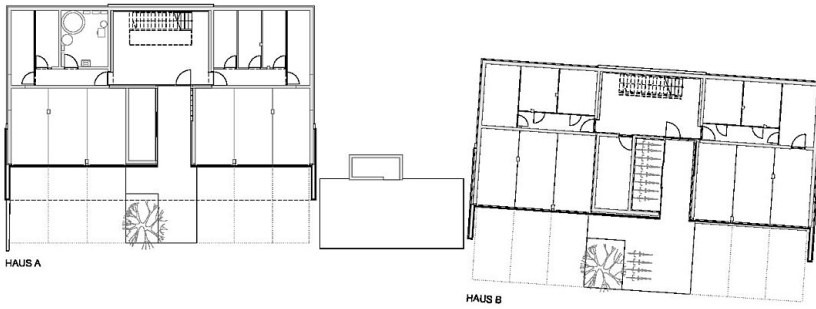
AUSZEICHNUNGEN

Vorarlberger Holzbaupreis 2017, Anerkennung

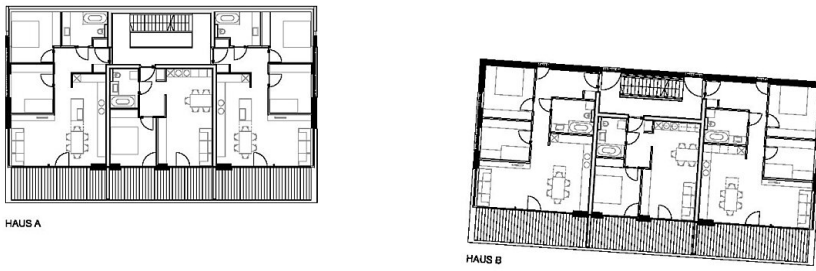
**Passivhaus Plus Wohnanlage  
Unterstein**



Lageplan



Grundriss EG



Grundriss OG