



© Albrecht Imanuel Schnabel

Der Strukturwandel im ländlichen Gebiet von bäuerlich geprägter Gesellschaft zur heutigen stellt im Umgang mit dem baukulturellen Erbe anspruchsvolle Aufgaben. Die Trachten-Schneiderei Wimmer ist ein Familienunternehmen in neunter Generation, das Stammhaus existiert schon seit 1741 im idyllischen Dörfchen Schleedorf. Im Salzburger Seenland gelegen, gibt es hier ein hohes Bewusstsein der 1.000 Einwohner:innen über Qualitäten und Attraktivität ihres sogenannten „Zukunftsdorfes“.

Für die dringende Vergrößerung der Schneiderei konnte nun das Stammhaus um ein angrenzendes Bauernhaus erweitert werden. Das erfolgt mit einem scharf geschnitten Verbindungsbau aus Stahl und Glas. Sichtbeton als Tragstruktur und Decke, ein reizvolles Spiel von Außen und Innen bei den Fassaden des Bestands und zeitgenössische Klarheit definieren diesen Zwischenraum. Weitere Materialien: die Böden im Empfangsbereich und des nördlichen Teils sind weiß lasierte Lärche, alle Einbauten aus Weißtanne. Das Flucht-Stiegenhaus bleibt im hinteren Bereich eine weitere - eher unauffällige - neue Intervention.

Beim Bauen im Bestand ist die intensive Auseinandersetzung mit der vorgefundenen Situation wichtig und eine sinnvolle Adaptierung auf die notwendigen Funktionen, ohne die Vorgaben des Hauses zu zerstören sowie das Herausschälen des „wahren Kerns“. Der Eingriff in die vorgefundene historische Substanz wurde hier als Hinzufügen einer modernen Schicht zum Ganzen verstanden und nicht als Einschränkung auf reines Restaurieren. (Text: Martina Pfeifer Steiner)

Schneiderei Wimmer

Dorf 96
5205 Schleedorf, Österreich

ARCHITEKTUR
LP architektur

BAUHERRSCHAFT
Monika Wimmer
Stefan Wimmer

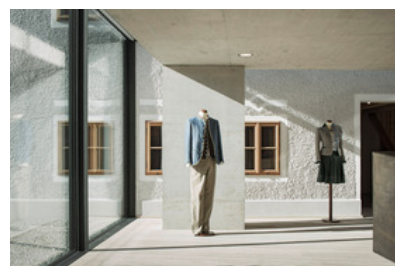
FERTIGSTELLUNG
2017

SAMMLUNG
newroom

PUBLIKATIONSdatum
18. September 2017



© Albrecht Imanuel Schnabel



© Albrecht Imanuel Schnabel



© Albrecht Imanuel Schnabel

Schneiderei Wimmer

DATENBLATT

Architektur: LP architektur (Tom Lechner)
 Bauherrschaft: Monika Wimmer, Stefan Wimmer
 Fotografie: Albrecht Imanuel Schnabel

Funktion: Industrie und Gewerbe

Planung: 09/2014
 Ausführung: 05/2016 - 03/2017

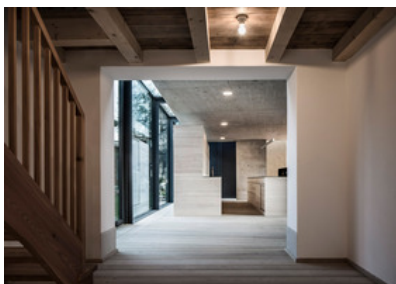
Grundstücksfläche: 1.892 m²
 Nutzfläche: 923 m²
 Bebaute Fläche: 528 m²

NACHHALTIGKEIT

Materialwahl: Mischbau, Stahl-Glaskonstruktion

AUSZEICHNUNGEN

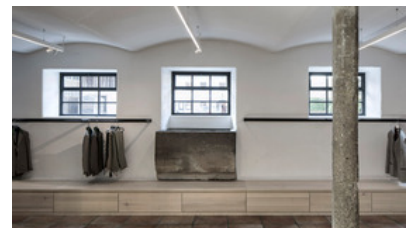
ZV-Bauherrenpreis 2017, Nominierung



© Albrecht Imanuel Schnabel



© Albrecht Imanuel Schnabel



© Albrecht Imanuel Schnabel



© Albrecht Imanuel Schnabel

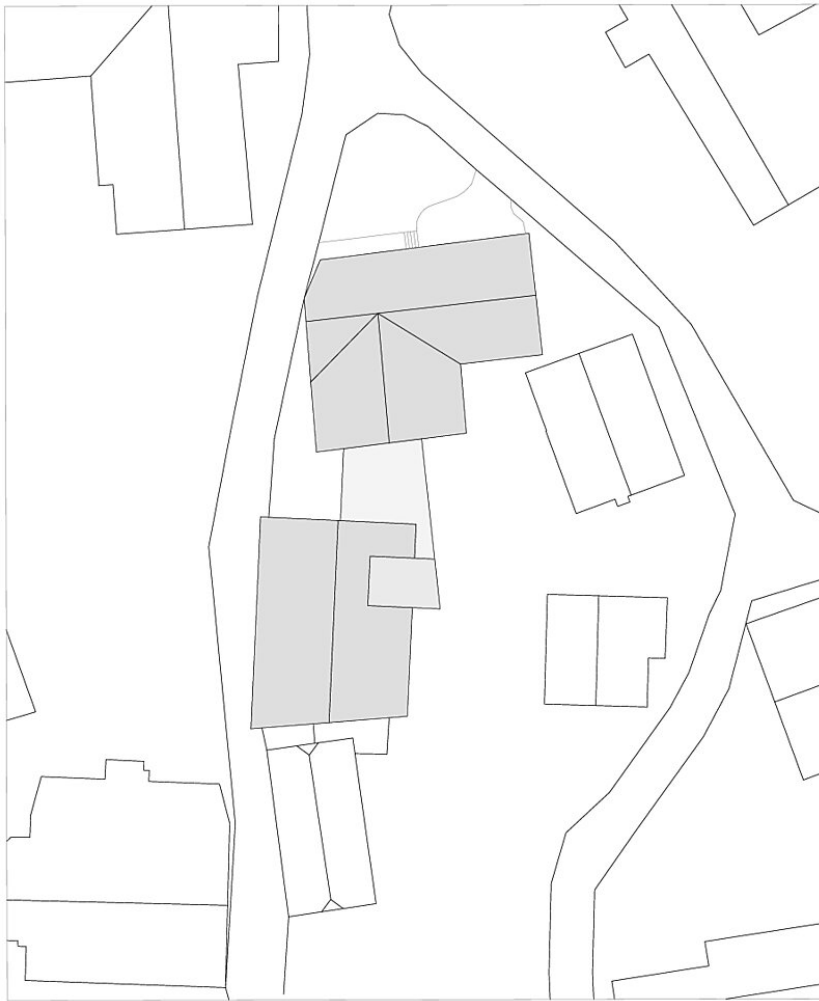


© Albrecht Imanuel Schnabel

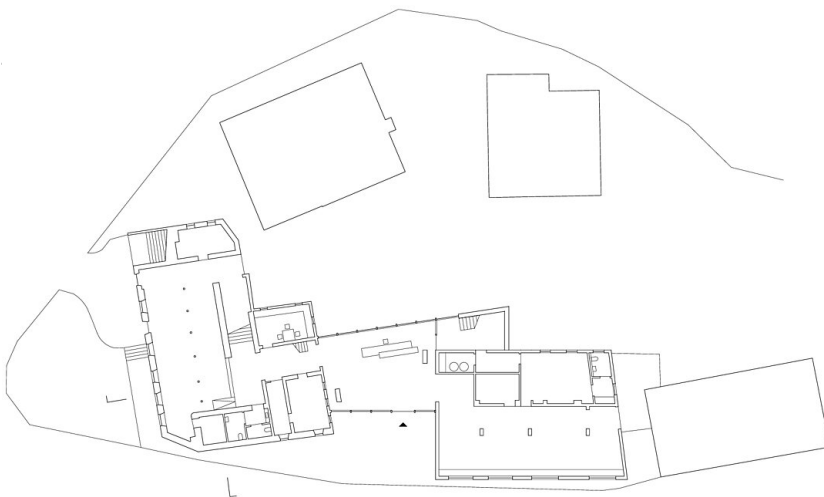


© Albrecht Imanuel Schnabel

Schneiderei Wimmer

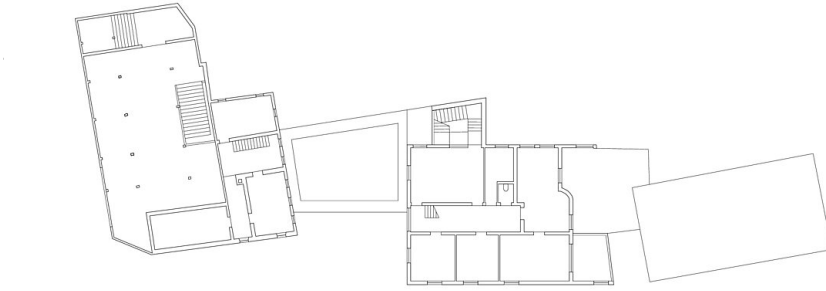


Lageplan



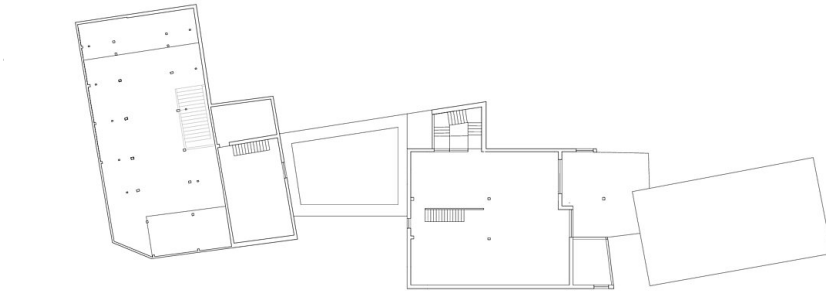
Grundriss EG

Schneiderei Wimmer



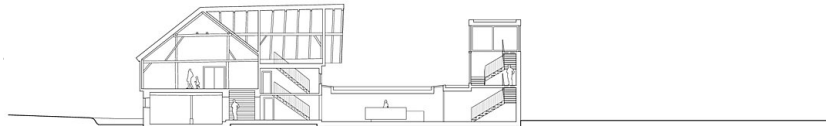
Grundris OG | M 1:200
| 0 | 1 | 1 | 2 | 5 | 10

Grundriss OG



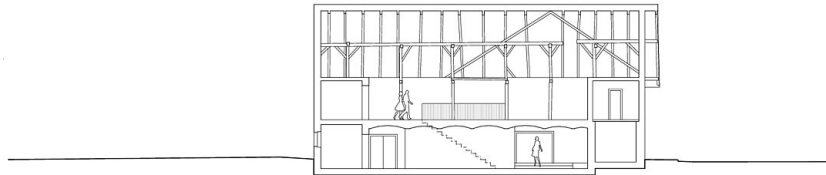
Grundris DG | M 1:200
| 0 | 1 | 1 | 2 | 5 | 10

Grundriss DG



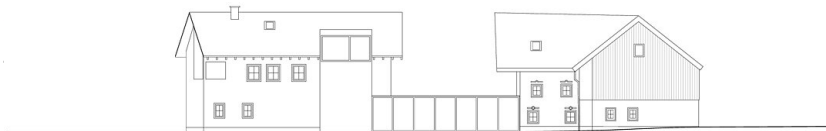
Schnitt AA | M 1:200
| 0 | 1 | 1 | 2 | 5 | 10

Schnitt A-A



Schnitt B-B | M 1:200
| 0 | 1 | 1 | 2 | 5 | 10

Schnitt B-B



Ansicht Nord | M 1:200
| 0 | 1 | 1 | 2 | 5 | 10

Ansicht Nord

Schneiderei Wimmer



Ansicht Ost | M 1:200

| 0 | 1 | 2 | 5 | 10

Ansicht Ost



Ansicht Süd | M 1:200

| 0 | 1 | 2 | 5 | 10

Ansicht Süd



Ansicht West | M 1:200

| 0 | 1 | 2 | 5 | 10

Ansicht West