



© Paul Ott

Holzwohnbau Hummelkaserne

Maria-Pachleitner Straße 22, 24, 26, 28
8020 Graz, Österreich

Das Grundstück der Wohnanlage befindet sich auf dem Gelände der ehemaligen Hummelkaserne und damit im Stadtentwicklungsgebiet Graz-Reininghaus. Der Standort muss in Hinblick auf die „grüne“ Lage, Erreichbarkeit von Geschäften etc. hervorgehoben werden, insbesondere, was die Anbindung an den ÖPNV durch die geplante Straßenbahnstrecke angeht. Es handelt sich um den ersten sechsgeschoßigen Holzbau in der Steiermark. Errichtet wurden die Gebäude in Massivholz und erreichen Passivhausstandard.

Die insgesamt 92 Wohneinheiten befinden sich in vier Baukörpern, welche so auf dem Grundstück situiert sind, dass alle Wohnungen optimal besonnt werden. Jede Wohnung verfügt über eine eigene Terrasse bzw. einen großzügigen Balkon. Die vier Baukörper sind unterkellert und über eine gemeinsame Tiefgarage mit 92 Stellplätzen verbunden. Darüber hinaus stehen den Bewohnern ein Gemeinschaftsraum sowie Fahrradwerkstätten zur Verfügung. Heizung- und Warmwasserversorgung erfolgt durch den Nahwärmeanschluss der Fernwärme.

Zusätzlich rundet eine PV-Anlage auf dem Dach sowie E-Tankstellen für PKW und Fahrräder das nachhaltige Gesamtkonzept ab. Hervorzuheben ist außerdem der hohe Anteil der Grünflächen, welche einerseits den Erdgeschoßwohnungen als Privatgärten zugeordnet sind und andererseits der Allgemeinheit mit integrierten Kinderspielplätzen zur Verfügung stehen. (Text: Mayr-Melnhof Holz Holding AG)

ARCHITEKTUR

sps architekten

BAUHERRSCHAFT

**ENW Gemeinnützige
Wohnungsgesellschaft m.b.H**

TRAGWERKSPLANUNG

merz kley partner

6RTLICHE BAUAUFSICHT

Ing. Christoph Brunner GmbH

FERTIGSTELLUNG

2016

SAMMLUNG

HDA Haus der Architektur

PUBLIKATIONSdatum

27. Juli 2017



© Paul Ott



© Paul Ott



© Paul Ott

Holzwohnbau Hummelkaserne

DATENBLATT

Architektur: sps architekten (Simon Speigner)
Mitarbeit Architektur: Dirk Obracay (Projektleitung), Julia Tanzberger, Evelyn Schernthanner, Gaby Mayer, Sabrina Wallinger, Barbara Brandstätter
Bauherrschaft: ENW Gemeinnützige Wohnungsgesellschaft m.b.H
Tragwerksplanung: merz kley partner (Konrad Merz, Gordian Kley)
örtliche Bauaufsicht: Ing. Christoph Brunner GmbH
Fotografie: Paul Ott

Generalübernehmer: Kaufmann Bausysteme GmbH, Reuthe
Bauphysik: DI Dr. Lothar Künz ZT GmbH, Hard
Haustechnikplanung: Planungsteam E-Plus GmbH, Egg
Elektroplanung: elektrodesign Fröhle René, Schlins
Brandschutz: IBS – Technisches Büro GmbH, Linz

Maßnahme: Neubau
Funktion: Wohnbauten

Wettbewerb: 2012 - 2013
Planung: 2013 - 2014
Ausführung: 2015 - 2016

Grundstücksfläche: 11.021 m²
Bruttogeschossfläche: 8.003 m²
Nutzfläche: 6.600 m²
Umbauter Raum: 22.065 m³

NACHHALTIGKEIT

Energiesysteme: Fernwärme, Photovoltaik
Materialwahl: Holzbau
Zertifizierungen: klima:aktiv

AUSFÜHRENDE FIRMEN:

Generalübernehmer: Kaufmann Bausysteme GmbH, Reuthe
Baumeister/Holzbau: Kulmer Bau GesmbH & Co KG, Pischelsdorf



© Paul Ott

Holzwohnbau Hummelkaserne

PUBLIKATIONEN

sps÷architekten (Hrsg.); Guttman, Eva: Holzwohnbau Hummelkaserne, Graz, Thalgau 2016

Holzwohnbau Hummelkaserne, Graz in: Vorarlberger Holzbaupreis Journal, 2017

Stringent, streng, nachhaltig in: Architekturjournal Wettbewerbe Nr. 330, Jänner 2017

Hölzernes Hummelnest in: BSP Special, 2016

Grüne Lunge Graz in: holzbau austria, 8/2016

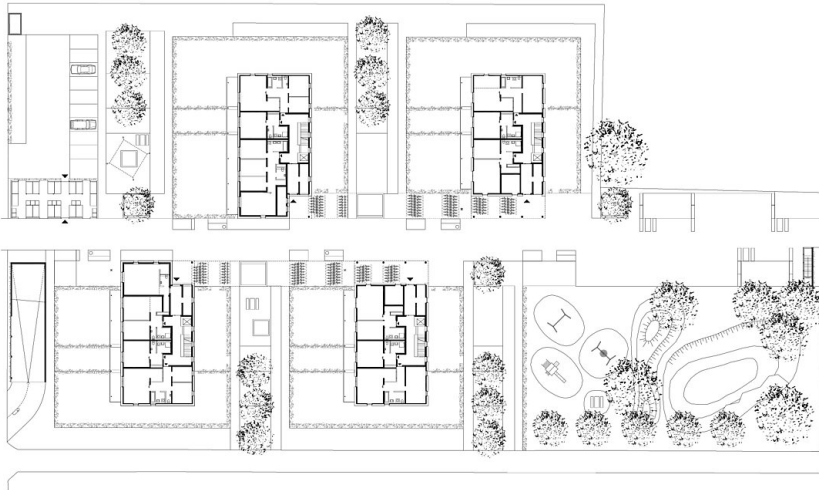
AUSZEICHNUNGEN

Anerkennungspreis für beispielhaften Wohnbau 2016 des Landes Steiermark

Holzwohnbau Hummelkaserne



Lageplan



Grundriss EG + Außenanlagen



Querschnitt