



© Christian Flatscher

## KIT Kinderkrippe

Auweg 10  
6580 St. Anton am Arlberg, Österreich

ARCHITEKTUR  
**Atelier Gitterle**

BAUHERRSCHAFT  
**Gemeinde St. Anton**

TRAGWERKSPLANUNG  
**Georg Pfenniger**

FERTIGSTELLUNG  
**2016**

SAMMLUNG  
**aut. architektur und tirol**

PUBLIKATIONSdatum  
**28. Juli 2017**



### KIT Kinderkrippe St. Anton a. A.

Um eine eigenständige Einheit für eine zweigruppige Kinderkrippe zu schaffen wurde der bestehende, von AllesWirdGut 2004 geplante Kindergarten in St. Anton am Arlberg um einen Zubau erweitert. Mit der Planung wurde Karl Gitterle betraut, der seit vielen Jahren eng mit AllesWirdGut zusammenarbeitet und schon am Bau des Kindergartens beteiligt war.

Ostseitig an den Kindergarten angedockt wurde ein eingeschossiger Holzbaukörper errichtet, der sich formal am Bestand orientiert, in seiner Materialisierung aber klar davon absetzt. Ist das Erscheinungsbild des Kindergartens von seiner weißen Faserzementfassade geprägt, so erhielt der Zubau eine Hülle aus Lärchenschindeln.

Über einen eigenen, nordseitig ausgerichteten Zugang werden die Räume der Kinderkrippe erschlossen, für die neben dem Zubau auch einer der Kindergartengruppenräume adaptiert wurde. Über die Garderobe erreicht man den zentral gelegenen Gemeinschaftsraum, von dem aus alle weiteren Flächen erschlossen sind. Große Fensterflächen bringen viel Licht in die Räume, die mit Holzböden und Wandverkleidungen aus Holz ausgestattet wurden. (Text: Claudia Wedekind)



© Christian Flatscher



© Christian Flatscher



© Christian Flatscher

## KIT Kinderkrippe

### DATENBLATT

Architektur: Atelier Gitterle (Karl Gitterle)  
 Mitarbeit Architektur: Michaela Konrad, Philipp Gitterle  
 Bauherrschaft: Gemeinde St. Anton  
 Tragwerksplanung: Georg Pfenniger  
 Fotografie: Christian Flatscher

Funktion: Bildung

Planung: 2015 - 2016

Fertigstellung: 2016

Grundstücksfläche: 200 m<sup>2</sup>

Nutzfläche: 170 m<sup>2</sup>



© Christian Flatscher



© Christian Flatscher



© Christian Flatscher



© Christian Flatscher

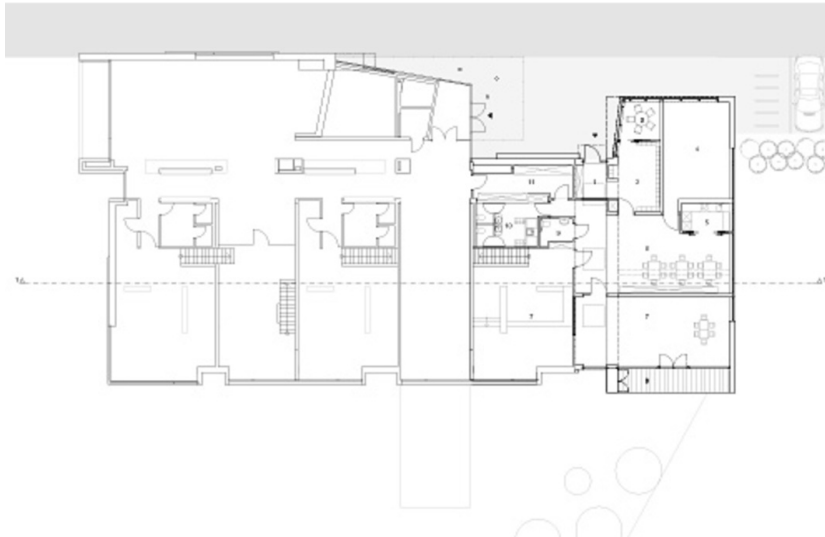


© Christian Flatscher

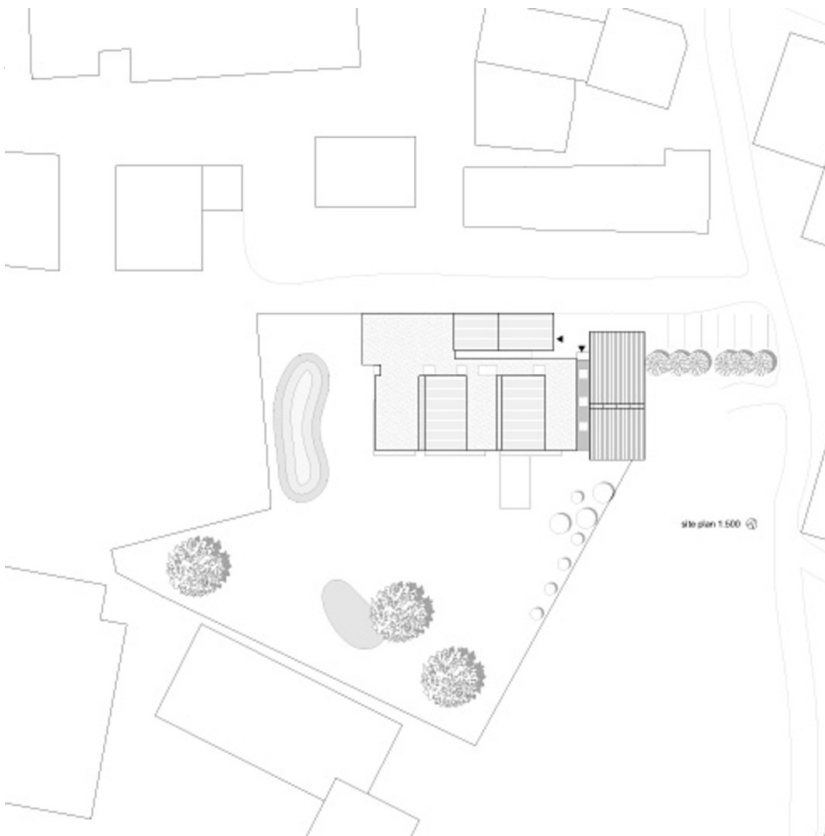


© Christian Flatscher

## KIT Kinderkrippe



Schnitt, Grundriss



Lageplan