

## Häuser am Wasser

Wien, Österreich



© Martin Schlager

### Zwei Häuser an der Unteren Alten Donau

Die beiden gekuppelten Kleingartenwohnhäuser bilden mit ihren vorgelagerten Gartenhöfen das Ensemble an der Uferpromenade der Unteren Alten Donau.

Das nördliche Haus (Nr. 155) beherbergt im Erdgeschoss eine kompakte Zweizimmerwohnung, im Obergeschoss ein Studio, beide Stockwerke öffnen sich – raumhoch verglast – zum Gartenhof bzw. zur Alten Donau.

Beim südliche Haus (Nr. 157) ermöglicht die Split-Level-Konzeption ein offenes Raumkontinuum: Vom 2,30 Meter hohen Küchenbereich vermitteln der hohe Luftraum des Essbereichs und Sitzstufen zum Wohnraum von 3,60 Metern Höhe. Das Schlafzimmer direkt darunter – halb ins Erdreich eingegraben – ist entsprechend angenehm konditioniert. Bodengleiche Verglasungen machen das Untergeschoß nicht nur für besonders heiße Tage zu einem hellen und attraktiven Rückzugsort. Innerhalb der begrenzten Bauhöhe und Beschränkungen erreichen effiziente Einbaumöbel und raumökonomisch Optimierungen ein großzügiges räumliches Angebot.

Rot-Zeder (Western Red Cedar) prägt Fassaden und Terrassen der in Holzriegelbauweise mit Massivholzdecken errichteten Häuser. Deren Oberflächenstruktur nehmen die Aussenmauern und Flugdächer aus schalreinem Beton auf, letztere bieten geschützte Sitzplätze. Eine kompakte Gartenhütte aus Holz beherbergt Geräte und Fahrräder.

Die Innenwände wurden mit Lehm verputzt, eine zentrale Wasser-Wasserwärmepumpe heizt und kühlt die Häuser über die Fußböden. Die Komfortlüftung erneuert laufend die Raumluft. (Text: Architekt)

ARCHITEKTUR  
**Jürgen Radatz**

TRAGWERKSPLANUNG  
**Gerhard Kidery**

FERTIGSTELLUNG  
**2016**

SAMMLUNG  
**newroom**

PUBLIKATIONSDATUM  
**15. Oktober 2017**



© Martin Schlager



© Martin Schlager



© Martin Schlager

## Häuser am Wasser

## DATENBLATT

Architektur: Jürgen Radatz  
 Mitarbeit Architektur: Annemarie Wirth  
 Tragwerksplanung: Gerhard Kidery  
 Mitarbeit Tragwerksplanung: Michael Palka  
 Fotografie: Martin Schlager

Funktion: Wohnbauten

Planung: 03/2013  
 Fertigstellung: 01/2016

Grundstücksfläche: 400 m<sup>2</sup>  
 Nutzfläche: 260 m<sup>2</sup>  
 Bebaute Fläche: 100 m<sup>2</sup>

## NACHHALTIGKEIT

Energiesysteme: Lüftungsanlage mit Wärmerückgewinnung, Wärmepumpe  
 Materialwahl: Holzbau, Stahlbeton, Überwiegende Verwendung von Dämmstoffen aus nachwachsenden Rohstoffen, Überwiegende Verwendung von HFKW-freien Dämmstoffen, Vermeidung von PVC für Fenster, Türen, Vermeidung von PVC im Innenausbau

## WEITERE TEXTE

Nah am Wasser gebaut, Iris Meder, Spectrum, 09.09.2017



© Martin Schlager



© Martin Schlager



© Martin Schlager

## Häuser am Wasser

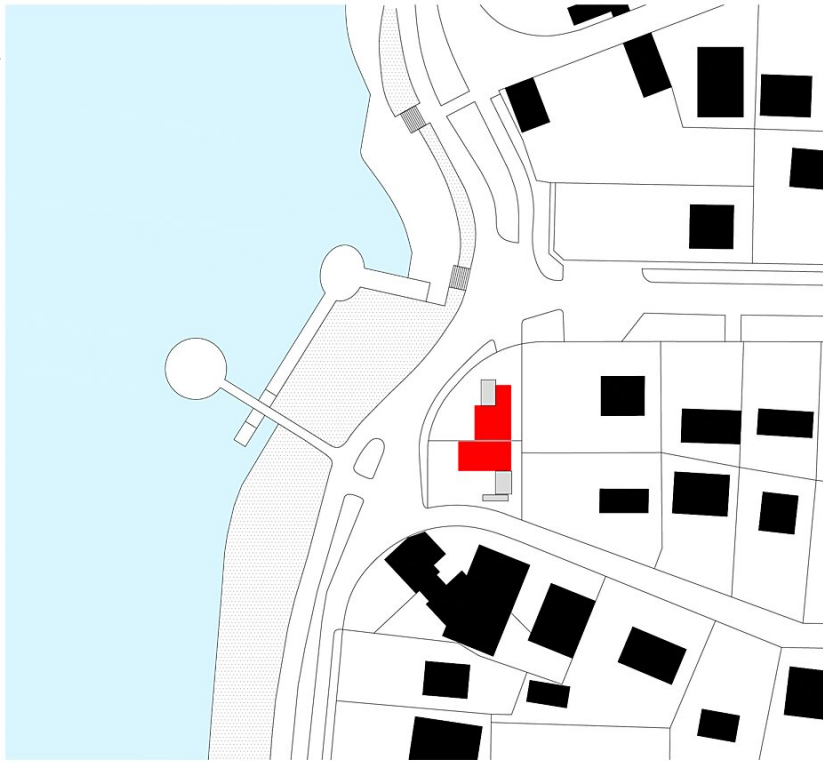


© Martin Schlager



© Martin Schlager

### Häuser am Wasser



LAGEPLAN  
ZWEI HÄUSER AM WASSER  
AN DER UNTEREN ALTEN DONAU

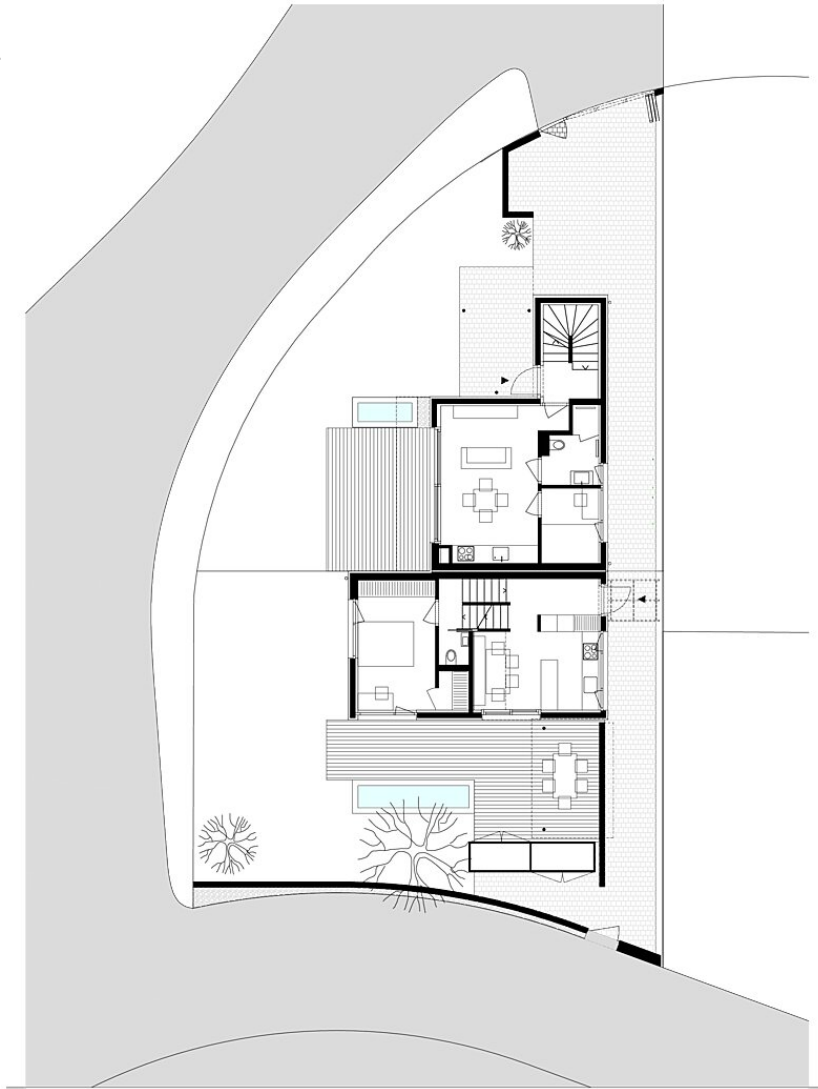
M 1:500

DI JURGEN RADATZ  
ARCHITEKT  
1150 WIEN, AMALIENSTRASSE 6

mobil 0699 - 11 45 48 94  
office@architektur-radatz.at  
www.architektur-radatz.at

Lageplan

Häuser am Wasser



GRUNDRISS ERDGESCHOSS  
ZWEI HÄUSER AM WASSER  
AN DER UNTEREN ALTEN DONAU

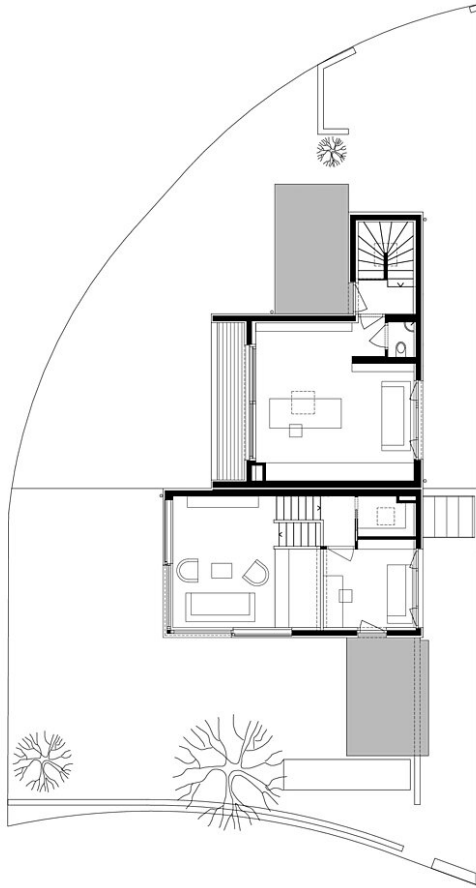
M 1:100

DI JÜRGEN RADATZ  
ARCHITEKT  
1130 WIEN, AMALIENSTRASSE 6

mobil 0699 - 11 45 48 94  
office@architekt-radatz.at  
www.architekt-radatz.at

Grundriss EG

Häuser am Wasser



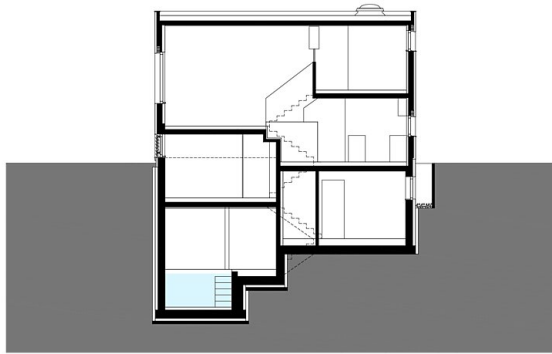
GRUNDRISS 1. OBERGESCHOSS  
ZWEI HÄUSER AM WASSER  
AN DER UNTEREN ALTEN DONAU

M 1:100

DI JÜRGEN RADATZ  
ARCHITEKT  
1130 WIEN, AMALIENSTRASSE 6

mobil 0699 - 11 45 49 94  
office@architekt-radatz.at  
www.architekt-radatz.at

Grundriss OG1



SCHNITT DURCH HAUS SÜD  
ZWEI HÄUSER AM WASSER  
AN DER UNTEREN ALTEN DONAU

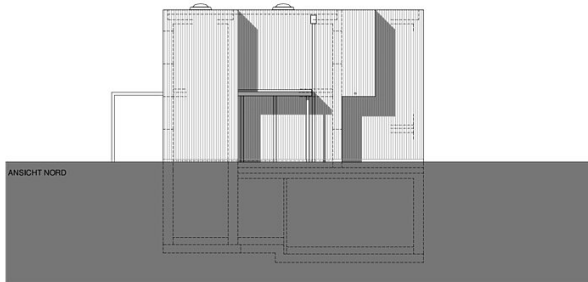
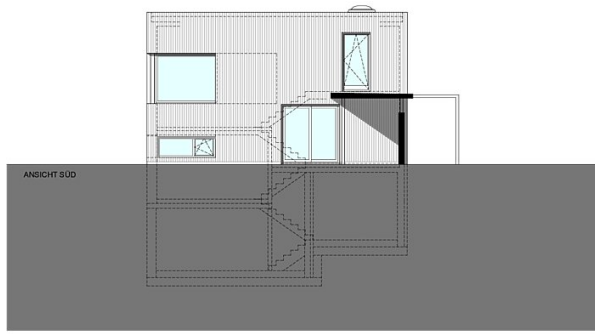
M 1:100

DI JÜRGEN RADATZ  
ARCHITEKT  
1130 WIEN, AMALIENSTRASSE 6

mobil 0699 - 11 45 49 94  
office@architekt-radatz.at  
www.architekt-radatz.at

Schnitt Haus Süd

### Häuser am Wasser



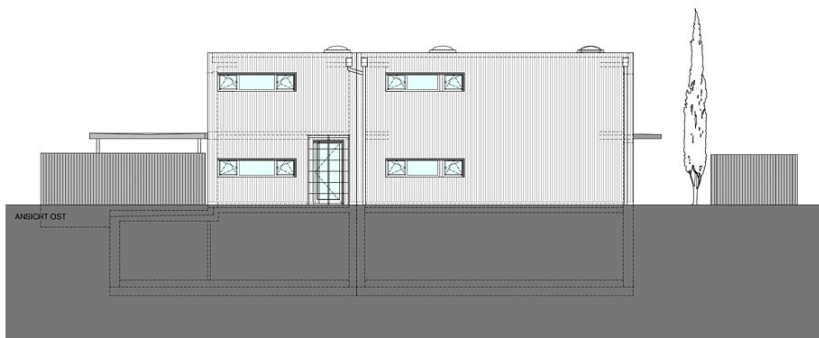
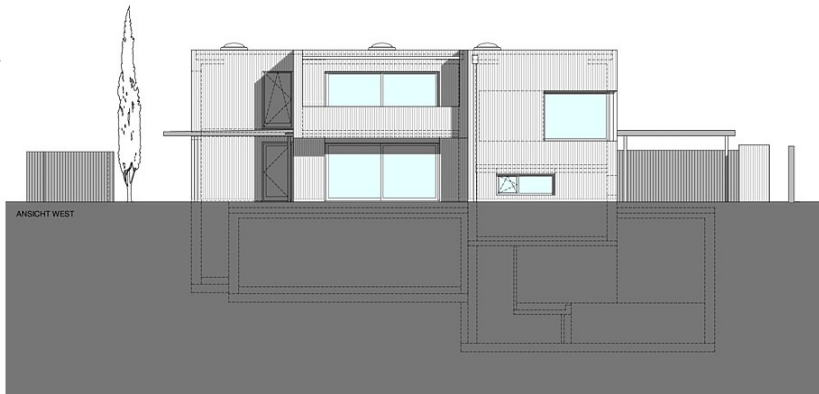
ANSICHT SÜD UND NORD  
ZWEI HÄUSER AM WASSER  
AN DER UNTEREN ALTEN DONAU

M 1:100

DI JÜRGEN RADATZ  
ARCHITEKT  
1130 WIEN, AMALIENSTRASSE 6

mobil 0690 - 11 45 48 94  
office@architekt-radatz.at  
www.architekt-radatz.at

Ansichten Nord und Süd



ANSICHT WEST UND OST  
ZWEI HÄUSER AM WASSER  
AN DER UNTEREN ALTEN DONAU

M 1:100

DI JÜRGEN RADATZ  
ARCHITEKT  
1130 WIEN, AMALIENSTRASSE 6

mobil 0690 - 11 45 48 94  
office@architekt-radatz.at  
www.architekt-radatz.at

Ansichten Ost und West