



© Martin Schlager

Der L-förmige Baukörper schließt den Raum zur Straße ab, und öffnet sich in Richtung des Gartens. Die starke bauplastische Gliederung der Gartenseite ermöglicht eine differenzierte Ausformulierung der Übergänge zwischen dem Innen- und Außenbereich in Form von gedeckten Sitzplätzen und einer Pergola. Großzügige Glasschiebetüren im Erdgeschoss ermöglichen den fließenden Übergang zwischen Innen und Außen. Eine Stahlbetonmauer schießt den Baukörper zu einem Innenatrium ab, und bietet den Bewohnern bestmögliche Privatheit. Die Außenanlagen und die Garage wurde in Sichtbeton ausgeführt, das Wohnhaus in Ziegelbauweise und weiß verputzt. Im Garten wurde ein Schwimmteich ausgeführt. (Text: Architekt)

## Haus am Tulbingerkogel

3001 Tulbingerkogel, Österreich

ARCHITEKTUR  
**Jürgen Radatz**

TRAGWERKSPLANUNG  
**PCD ZT-GmbH**

FERTIGSTELLUNG  
**2014**

SAMMLUNG  
**newroom**

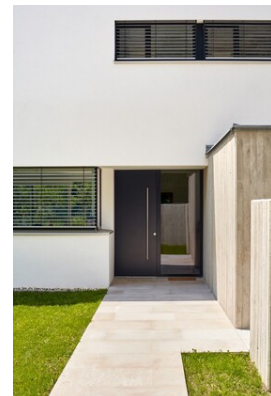
PUBLIKATIONSdatum  
**05. Januar 2018**



© Martin Schlager



© Martin Schlager



© Martin Schlager

## Haus am Tulbingerkogel

### DATENBLATT

Architektur: Jürgen Radatz  
 Mitarbeit Architektur: DI Margaretha Hagen  
 Tragwerksplanung: PCD ZT-GmbH  
 Fotografie: Martin Schlager

Funktion: Einfamilienhaus

Planung: 01/2013 - 05/2014  
 Ausführung: 03/2014 - 10/2014

### NACHHALTIGKEIT

Energiesysteme: Wärmepumpe  
 Materialwahl: Ziegelbau, Vermeidung von PVC im Innenausbau, Vermeidung von PVC für Fenster, Türen, Überwiegende Verwendung von HFKW-freien Dämmstoffen, Überwiegende Verwendung von Dämmstoffen aus nachwachsenden Rohstoffen, Stahlbeton



© Martin Schlager



© Martin Schlager



© Martin Schlager

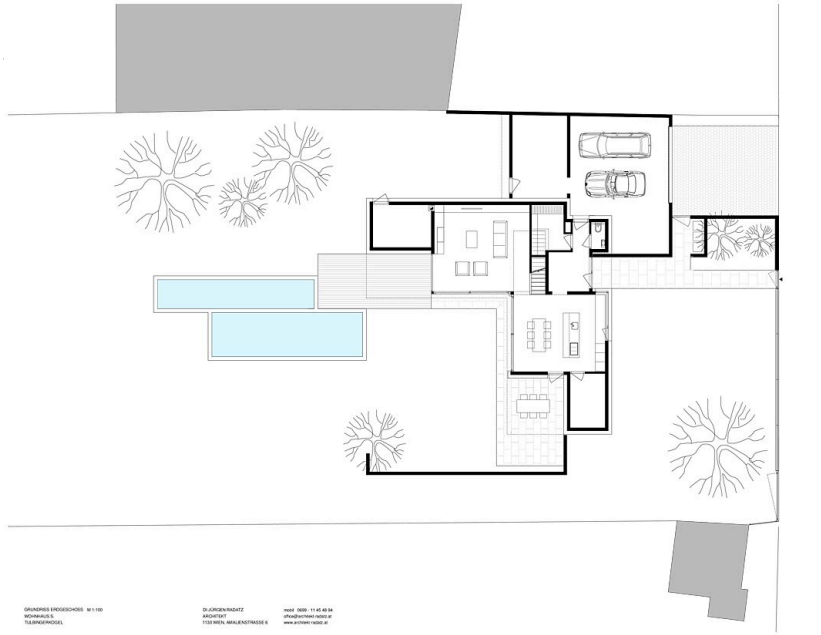


© Martin Schlager

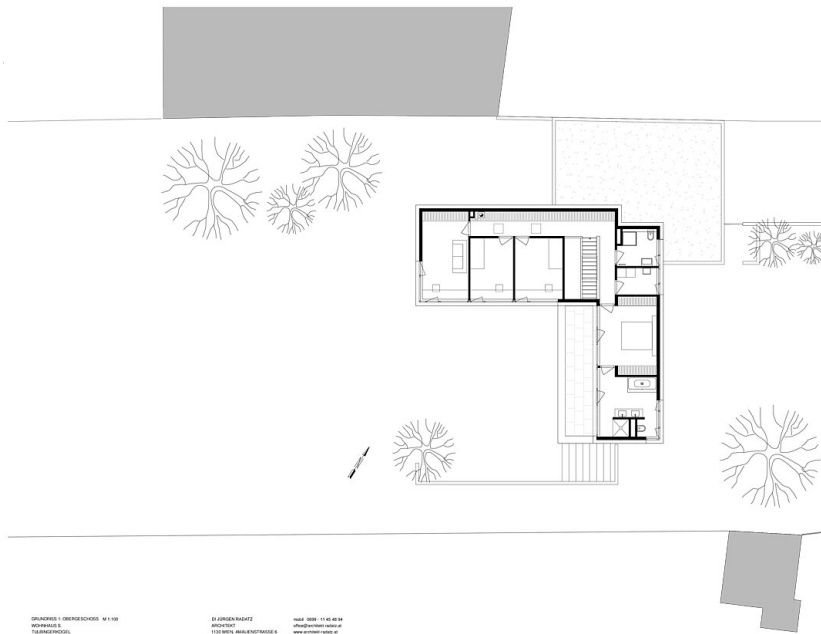


© Martin Schlager

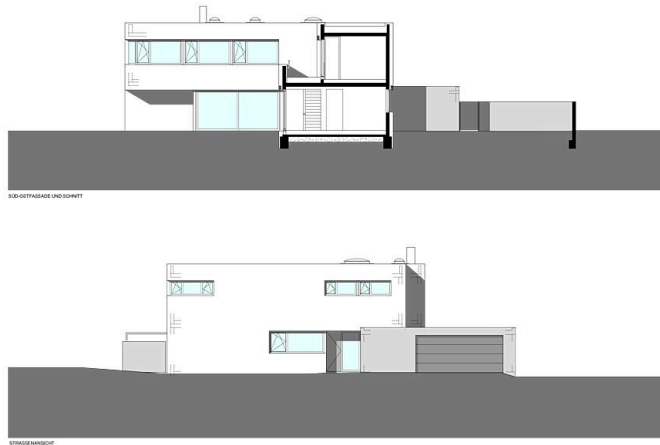
### Haus am Tulbingerkogel



Grundriss EG



Grundriss OG1



Ansicht und Schnitt