



© Christian Flatscher

Anstelle eines dreigeschossigen Wohngebäudes an der Ecke Roseggerstraße-Pacherstraße sollte eine verdichtete Neubebauung mit geförderten Wohnungen entstehen. Den dazu von der IIG ausgeschriebenen Wettbewerb gewann teamk2 architects mit einem Konzept das in Reaktion auf die heterogene städtebauliche Situation entwickelt wurde. Der achtgeschossige Baukörper reagiert in seiner Formensprache und Kubatur auf die Ecksituation der beiden Straßenräume und definiert klar den Übergangsbereich zur kleinstrukturierten Ein- und Mehrfamilienhausbebauung im Westen. Um die Ausblicks- und Besonnungsqualität der angrenzenden Wohngebäude nicht zu verschlechtern, sondern sogar zu verbessern, wurde der Abstand zu ihnen vergrößert, das Gebäude in diesem Bereich nur 3-geschossig ausgeführt und der Großteil der Baumasse an die Straßenecke verschoben.

Erschlossen wird der Wohnbau an der Nordwestecke über eine in das Gebäude eingeschnittene, überdachte Zugangszone, an die sich Wohnergängungsnutzungen wie Fahrradraum und Kinderwagenraum anschließen. Die 25 Wohnungen selbst sind mit loggienartigen Außenbereichen ausgestattet, die intime, akustisch abgeschirmte private Freibereiche bilden und als Eckloggien in den Obergeschossen den Innenraum vergrößern. Für die zusätzlich notwendigen PKW-Abstellplätze wurde die bestehende Tiefgarage verlängert. Insgesamt entstand eine selbstbewusste Ergänzung im stadträumlich-funktionellen Sinn, die nicht in Konkurrenz zur bestehenden Bebauung tritt. (Text: Architekten; red. bearbeitet)

Wohnbebauung Roseggerstraße

Roseggerstraße 25-27
6020 Innsbruck, Österreich

ARCHITEKTUR
teamk2 [architects]

BAUHERRSCHAFT
IIG

TRAGWERKSPLANUNG
IFS Ziviltechniker GmbH

FERTIGSTELLUNG
2016

SAMMLUNG
aut. architektur und tirol

PUBLIKATIONSdatum
07. Oktober 2017



© Christian Flatscher



© Christian Flatscher



© Christian Flatscher

Wohnbebauung Roseggerstraße

DATENBLATT

Architektur: teamk2 [architects] (Dietmar Ewerz, Martin Gamper)

Mitarbeit Architektur: Peter Hammerle

Bauherrschaft: IIG

Tragwerksplanung: IFS Ziviltechniker GmbH

Fotografie: Christian Flatscher

HSL-Planung: Alpsolar Klimadesign OG, Innsbruck

Maßnahme: Neubau

Funktion: Wohnbauten

Wettbewerb: 2014

Planung: 2014 - 2015

Ausführung: 2015 - 2016

Grundstücksfläche: 3.267 m²

Nutzfläche: 1.621 m²

Bebaute Fläche: 410 m²

Umbauter Raum: 10.264 m³



© Christian Flatscher



© Christian Flatscher

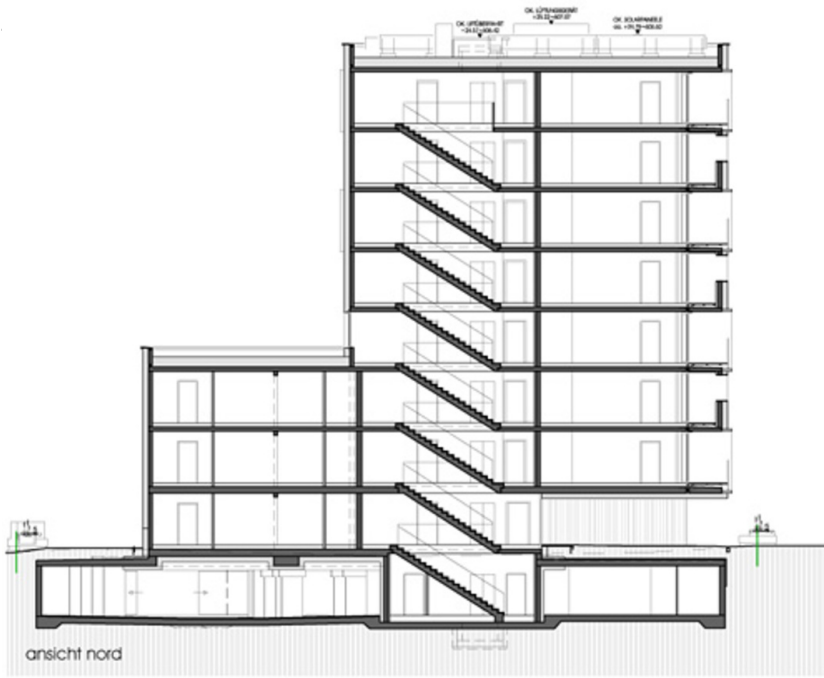


© Christian Flatscher

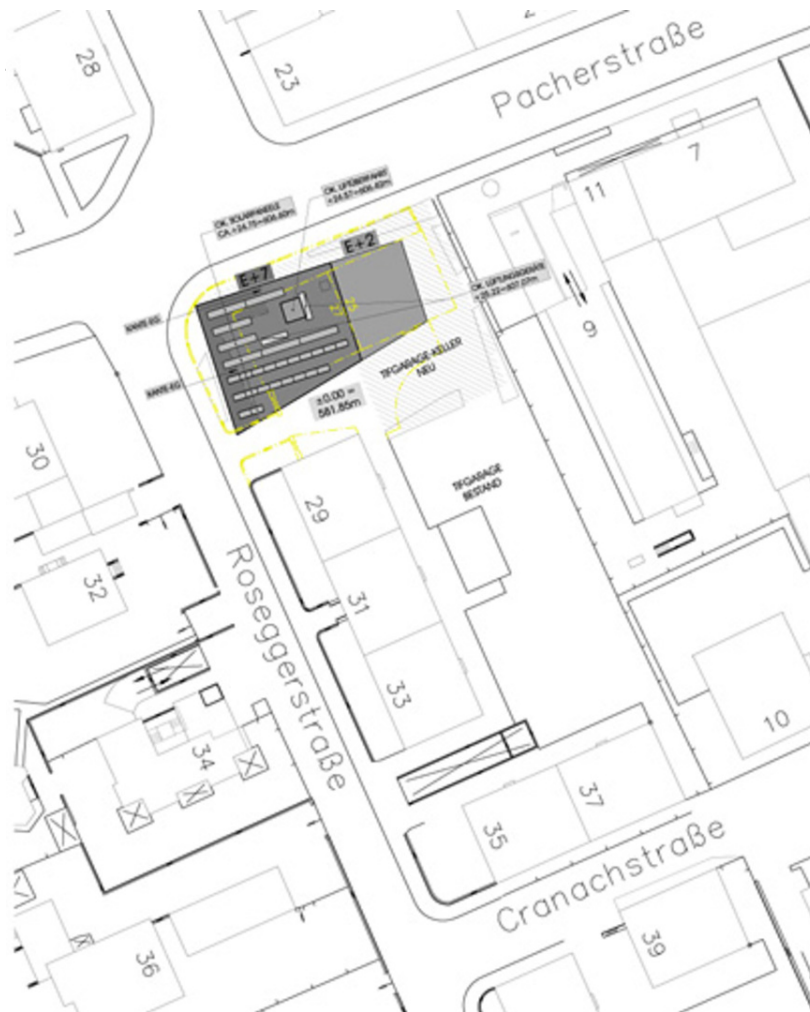


© Christian Flatscher

Wohnbebauung Roseggerstraße

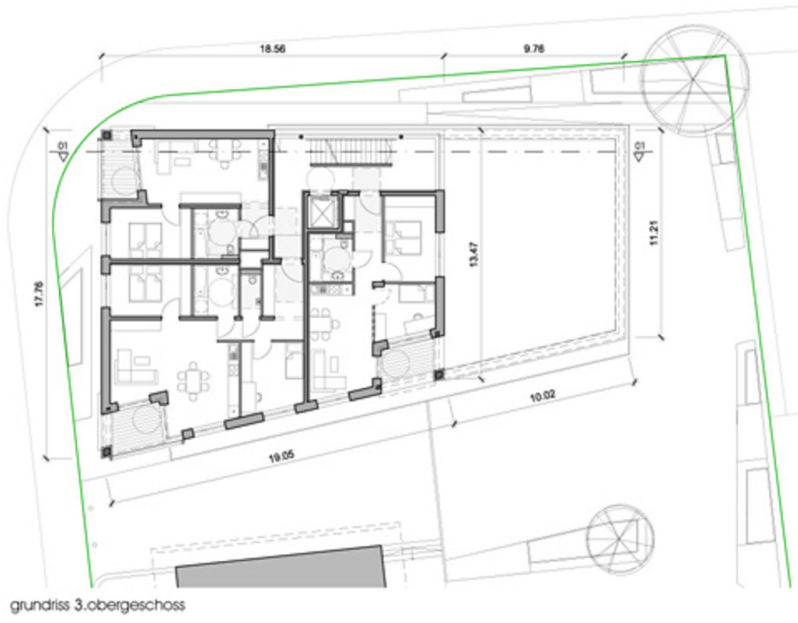


Schnitt

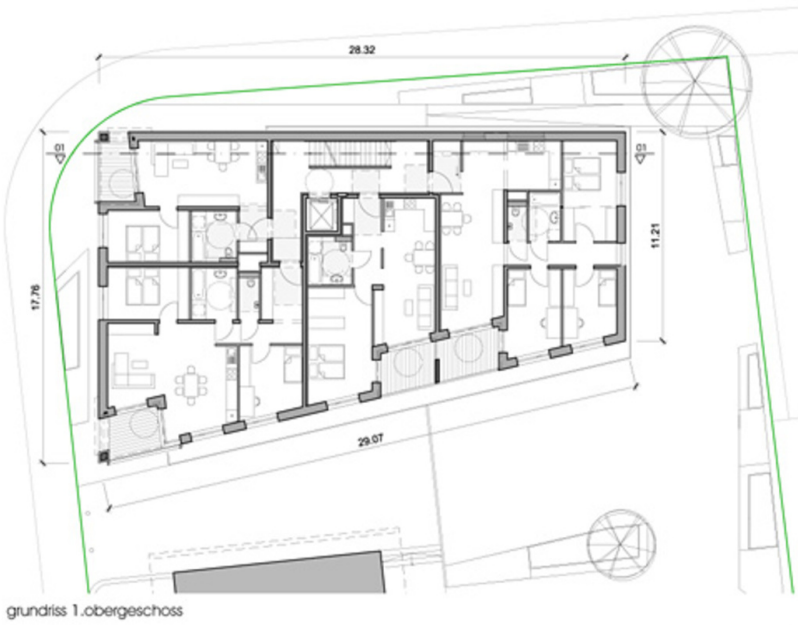


Lageplan

Wohnbebauung Roseggerstraße

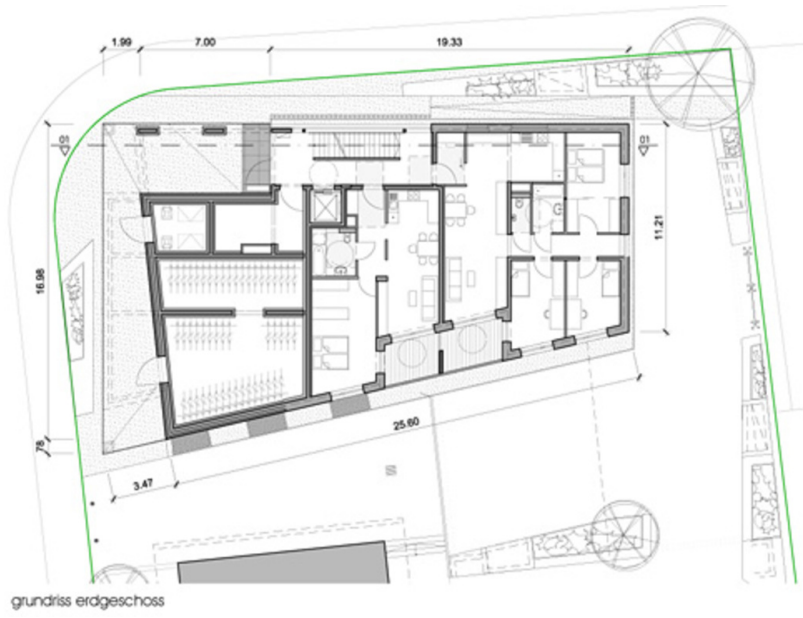


Grundriss OG3



Grundriss OG1

Wohnbebauung Roseggerstraße



Grundriss EG