



© Gustav Willeit

Haus am Hörmannweg

39040 Truden, Italien

ARCHITEKTUR
Daniel Ellecosta

FERTIGSTELLUNG
2017

SAMMLUNG
newroom

PUBLIKATIONSdatum
17. Oktober 2017



Das Wohnhaus befindet sich in Hanglage am Rande des historischen Dorfkerns. Es knüpft mit seiner einfachen Formensprache und der Verwendung hochwertiger regionaler Materialien an die örtliche Bautradition an. Putzoberflächen mit Dolomit- und Porphyrschlägen kombiniert mit Lärchenholz nehmen Bezug zur umliegenden Bautypologie. Sorgfältig platzierte Öffnungen ermöglichen gezielte Ausblicke und stellen den Bezug zur umgebenden Dorf- und Berglandschaft dar. Das Eingangselement unterstreicht die Lage „am Weg“

Im Inneren ermöglichen Sicht- und Kommunikationsbezüge das Erfassen des Gebäudes in alle seinen Dimensionen. Die Reduktion auf das Wesentliche zeigt sich auch hier in der Auswahl der Materialien: geglättete Putzoberflächen aus Lehm und Kalk mit Sandzuschlägen aus Dolomit und Porphyrit, geschliffene Betonestriche mit Dolomitzuschlägen, Holzelemente aus lokalem Lärchenholz. (Text: Leicht gekürzter Text des Architekten)



© Gustav Willeit



© Gustav Willeit



© Gustav Willeit

Haus am Hörmannweg

DATENBLATT

Architektur: Daniel Ellecosta

Fotografie: Gustav Willeit

Funktion: Einfamilienhaus

Fertigstellung: 08/2017



© Gustav Willeit



© Gustav Willeit



© Gustav Willeit



© Gustav Willeit



© Gustav Willeit



© Gustav Willeit

Haus am Hörmannweg



© Gustav Willeit

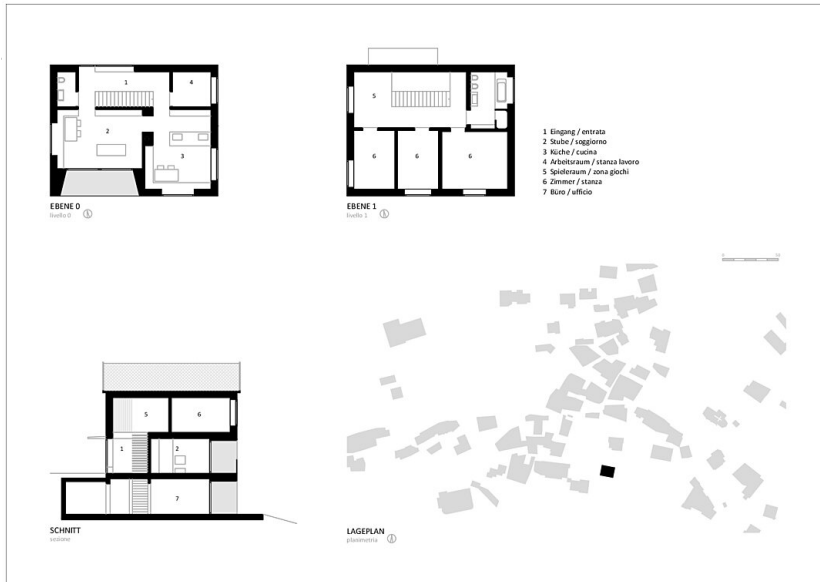


© Gustav Willeit



© Gustav Willeit

Haus am Hörmannweg



Lageplan, Grundrisse & Schnitt