



© lottersberger messner architekten

Das Hilde Umdasch Haus, ein Palliativ Pflegewohnhaus in Amstetten, ist ein außergewöhnliches und in seiner Art in Mitteleuropa einzigartiges soziales Projekt, das den Rahmen für ein neuartiges Wohn- und Pflege-Modell schafft. Im Gebäude ist Platz für zehn Kinder und Jugendliche mit einer lebensverkürzenden Diagnose, bei denen hochkomplexer Pflegebedarf gegeben ist. Der laufende Betrieb wird vom Land Niederösterreich finanziert, durch die Einbindung in die Verwaltungsstruktur der Malteser werden unnötige Kosten vermieden. Das Haus ist für alle Konfessionen offen. Das gesamte Gebäude wird als Holzkonstruktion ausgeführt und mittels Fernwärme beheizt. (Text: Architekten)

## Hilde Umdasch Haus

Stefan-Fadinger-Straße 34  
3300 Amstetten, Österreich

ARCHITEKTUR

**lottersberger messner architekten**

TRAGWERKSPLANUNG

**MHB - Holz und Bau GmbH**

KUNST AM BAU

**Birgit Sauer**

FERTIGSTELLUNG

**2015**

SAMMLUNG

**ORTE architekturturnetzwerk  
niederösterreich**

PUBLIKATIONSdatum

**01. Oktober 2018**



© lottersberger messner architekten



© lottersberger messner architekten



© lottersberger messner architekten

## Hilde Umdasch Haus

### DATENBLATT

Architektur: lottersberger messner architekten (Christopher Lottersberger, Richard Messner)

Mitarbeit Architektur: Ing. Thomas Kuschner

Tragwerksplanung: MHB - Holz und Bau GmbH

Kunst am Bau: Birgit Sauer

Fa. FSE- Brandschutzplanung

Funktion: Gesundheit und Soziales

Planung: 01/2013 - 09/2014

Ausführung: 11/2014 - 09/2015

Grundstücksfläche: 7.344 m<sup>2</sup>

Bruttogeschossfläche: 1.571 m<sup>2</sup>

Nutzfläche: 1.345 m<sup>2</sup>

Bebaute Fläche: 2.116 m<sup>2</sup>

Umbauter Raum: 7.801 m<sup>3</sup>

### NACHHALTIGKEIT

Heizwärmebedarf: 30,0 kWh/m<sup>2</sup>a (Energieausweis)

Endenergiebedarf: 168,0 kWh/m<sup>2</sup>a (Energieausweis)

Primärenergiebedarf: 371,0 kWh/m<sup>2</sup>a (Energieausweis)

Außeninduzierter Kühlbedarf: 30,0 kWh/m<sup>2</sup>a (Energieausweis)

Energiesysteme: Fernwärme

Materialwahl: Holzbau

### AUSFÜHRENDE FIRMEN:

Fa. MHB - Holz und Bau GmbH

Fa. Bau Pabst - Baumeister

Fa. Greibich - Wasser/Heizung Brunnenbau

Fa. Klenk & Meder - Elektroinstallationen

Fa. Halbartschlager - Gärtnerei

Fa. Stamminger - Holzböden

Fa. Kogler - Fliesenleger



© lottersberger messner architekten



© lottersberger messner architekten



© lottersberger messner architekten

## Hilde Umdasch Haus

Fa. Schneider - Tischlerei  
Fa. Ait Liquid - Sauerstoff

### PUBLIKATIONEN

Best of Austria Architektur 2016\_17, Hrsg. Architekturzentrum Wien, Park Books,  
Zürich 2018.

### AUSZEICHNUNGEN

vorbildliches Bauen NÖ, 2016

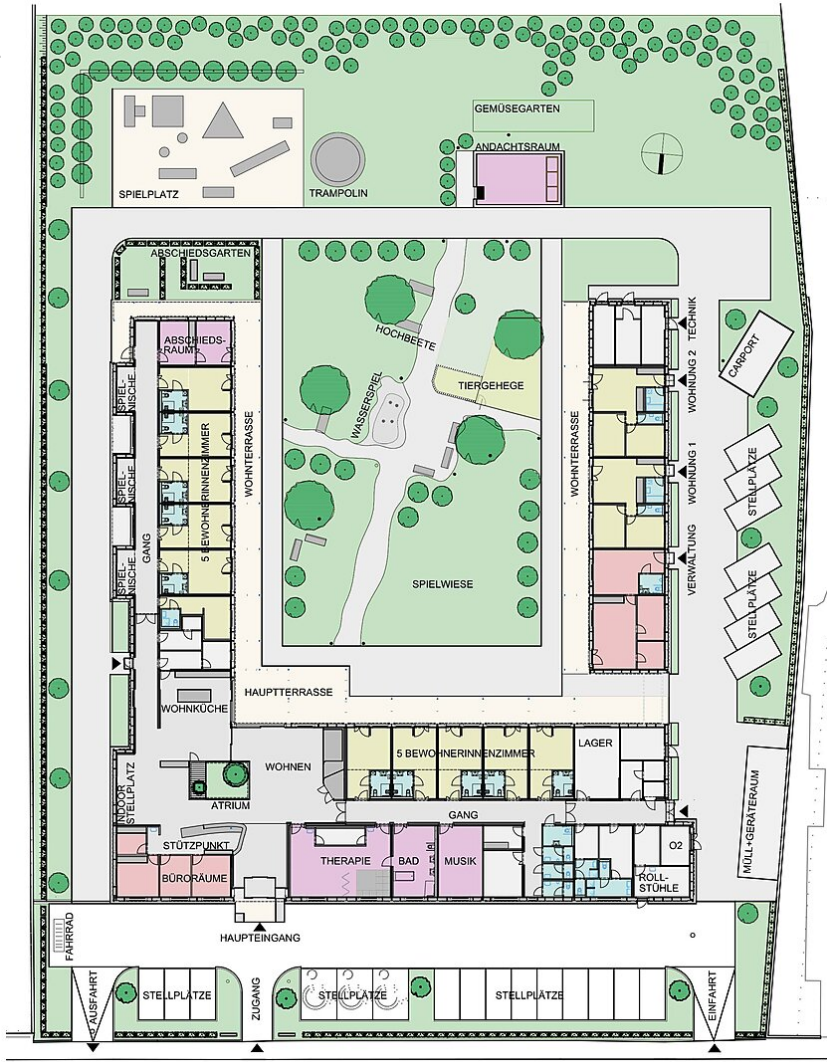


© lottersberger messner architekten



© lottersberger messner architekten

Hilde Umdasch Haus



Lageplan