



© Daniel Hawelka

MIBA Forum Laakirchen

Dr.-Mitterbauer-Straße 3
4663 Laakirchen, Österreich

ARCHITEKTUR
DMAA

BAUHERRSCHAFT
MIBA AG

TRAGWERKSPLANUNG
Bollinger und Grohmann

FERTIGSTELLUNG
2017

SAMMLUNG
newroom

PUBLIKATIONSdatum
31. Oktober 2017



Tradition und Identität einerseits, Innovationsgeist und Zukunftsorientiertheit andererseits – die Grundparameter der Unternehmensphilosophie der MIBAGroup – prägen in ausgewogener Weise das neue MIBA-Headquarter und bilden sich in der räumlichen Umsetzung der Arbeitswelt ab.

Eine regional verankerte Bauform wurde gewählt, um den Anforderungen an das Gebäude als Begegnungs- und Kommunikationsstätte mit Anspruch auf Repräsentation eines weltweit tätigen Unternehmens gerecht zu werden. Die in der Region traditionelle Typologie des Vierkanthofes wurde neu interpretiert, diese ermöglicht es, die identitätsstiftenden Werte des Unternehmens sowie funktionale Anforderungen zeitgemäß umzusetzen.

Unterschiedliche Funktionsbereiche befinden sich auf zwei Geschossen um einen Innenhof gruppiert. Nutzungsschwerpunkte wie „Begegnen und Zusammenarbeiten“, „Technologie“, „Lernen und Wachsen“ sind im Erdgeschoß situiert, bilden mit dem Kunden- und Servicebereich eine funktionale Einheit.

Bineglied ist eine, zum Innenhof angeordnete, Ausstellungszone, in der sich die MIBA Group in adäquatem Umfeld präsentieren kann. Ein großzügiger Luftraum über dem Foyer bildet den räumlichen Übergang zur multifunktionalen Büroetage.

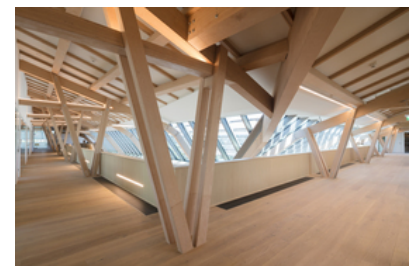
Im höhendifferenzierten Obergeschoß befindet sich die den Rahmenbedingungen des „Neuen Arbeitens“ entsprechende Bürowelt, welche flexibel beispielbar die Anordnung von intimen Zellenbüros ebenso wie fein gegliederte Großraum- und Kombibüro-Typologien zulässt. Die markante Dachkonstruktion aus Holz überspannt eine differenzierte, identitätsstiftende Raumstruktur, welche in visueller Beziehung zum restlichen Firmenareal, zu den Mitarbeitern des Betriebes und zu den Kunden steht. Der umgebende Freiraum stellt visuelle Bezüge zum Betriebsgelände mit besonderem Fokus auf die MIBA Academy und den historischen Altbestand – die Keimzelle des Unternehmens – her. Großzügige Baumbepflanzungen sowie eine freie Wegeführung markieren atmosphärisch attraktive Aufenthaltsbereiche. Das äußere Erscheinungsbild des Miba Forums ist klar strukturiert. Insgesamt thematisiert das Gebäude Raumübergänge unterschiedlichster Transparenzen, von der kompakten Fassade, bis hin zum offenen Innenhof. [Text: Architekt:innen]



© Daniel Hawelka



© Daniel Hawelka



© Daniel Hawelka

MIBA Forum Laakirchen**DATENBLATT**

Architektur: DMAA (Roman Delugan, Elke Delugan-Meissl, Dietmar Feistel, Martin Josst)

Mitarbeit Architektur: Gerhard Gölles, Daniela Hensler, Jan Svoboda

Bauherrschaft: MIBA AG

Tragwerksplanung: Bollinger und Grohmann

Fotografie: Daniel Hawelka

Bauphysik: Röhrer Bauphysik

Projektsteuerung/ Projektleitung: Tilz & Partner Bauconsult GmbH

Örtliche Bauaufsicht: Bubel Eichhorn ZT GmbH

HKLS/ E-Technik: Energietechnik Malli

Innenarchitektur: In Kooperation mit Architektin Denise Riesenberger

Ausstellungsgestaltung: Liquid Frontiers in Kooperation mit Vandasye OG

Funktion: Industrie und Gewerbe

Wettbewerb: 2014

Fertigstellung: 05/2017

Grundstücksfläche: 5.336 m²

Bruttogeschossfläche: 4.820 m²

Nutzfläche: 3.450 m²

Umbauter Raum: 33.300 m³

Baukosten: 11,0 Mio EUR

NACHHALTIGKEIT

Materialwahl: Ziegelbau

AUSFÜHRENDE FIRMEN:

Holztragwerk: Lieb Bau Weiz GmbH & Co KG, St. Ruprecht/Raab

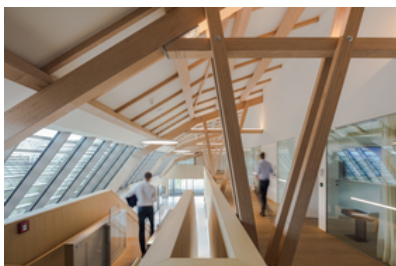
Fassaden: mglass gmbh, Steyregg

Dach: Spitzer Gesellschaft mbH, Graz

Mauerwerk (Rohbau): Bauunternehmung Granit Gesellschaft mbH, Graz

Fenster: mglass gmbh, Steyregg

Außentüren: mglass gmbh, Steyregg



© Daniel Hawelka



© Daniel Hawelka



MIBA Forum Laakirchen

Trockenbau: THT Thaci Trockenbau GmbH, Pinsdorf
Sonnenschutz: Silent Gliss GesmbH, Wien
Elektroinstallationen: Elektro Kremsmair GmbH, Ried im Traunkreis
Sanitär: WASER Energieoptimierung & Anlagenbau GmbH, Ried im Traunkreis
Heizung/Lüftung/Klima: WASER Energieoptimierung & Anlagenbau GmbH, Ried im Traunkreis
Aufzug: Schindler Aufzüge und Fahrtreppen GmbH, Linz
Lichtplanung/-ausstattung: Energie Technik Ing. Mario Malli Planungs GmbH, Vöcklabruck
Böden Headquarters: mafi Naturholzboden GmbH, Schneegattern
Möbel: Hindinger KG, Kirchham; Franz Attwenger u. Söhne GmbH, Kirchham
Büromöbel: Bene GmbH, Waidhofen/Ybbs

PUBLIKATIONEN

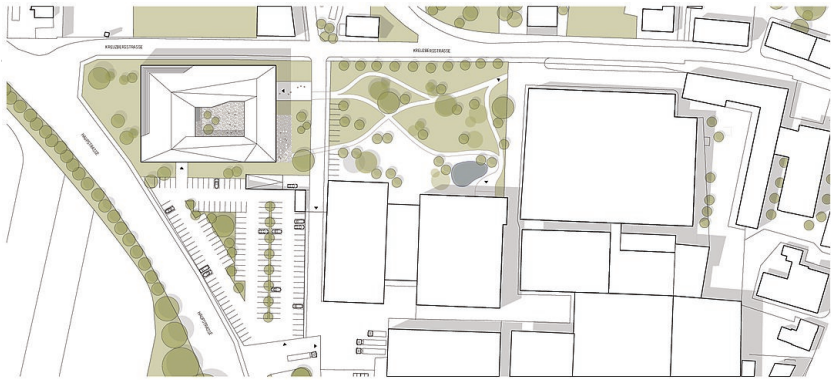
Best of Austria Architektur 2016_17, Hrsg. Architekturzentrum Wien, Park Books, Zürich 2018.

AUSZEICHNUNGEN

Holzbaupreis Steiermark 2017, Preisträger

WEITERE TEXTE

MIBA Forum Laakirchen, newroom, 30.10.2017
Vierkanter als Thinktanker, Tobias Hagleitner, Oberösterreichische Nachrichten, 04.11.2017



MIBA Forum Laakirchen

DELUGAN MESSL
ASSOCIATED ARCHITECTS

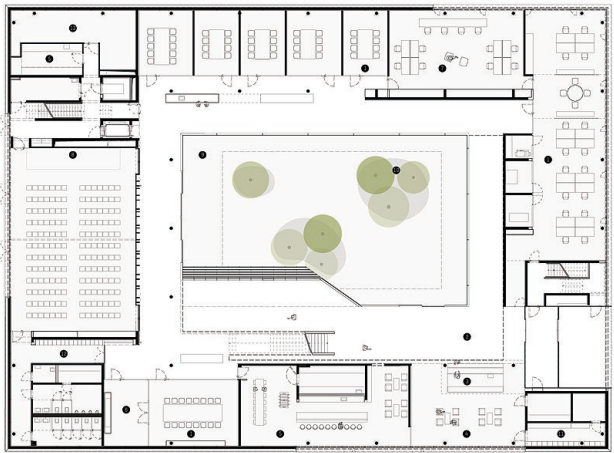
MIBA FORUM

Assutis
Laakirchen

Stieglitz
1:500



Lageplan



- 1. office meeting
- 2. type
- 3. reception
- 4. cafeteria
- 5. kitchen
- 6. lounge
- 7. library
- 8. entrance hall
- 9. stairs
- 10. stairwell
- 11. wardrobe
- 12. toilet
- 13. storage

DELUGAN MESSL
ASSOCIATED ARCHITECTS

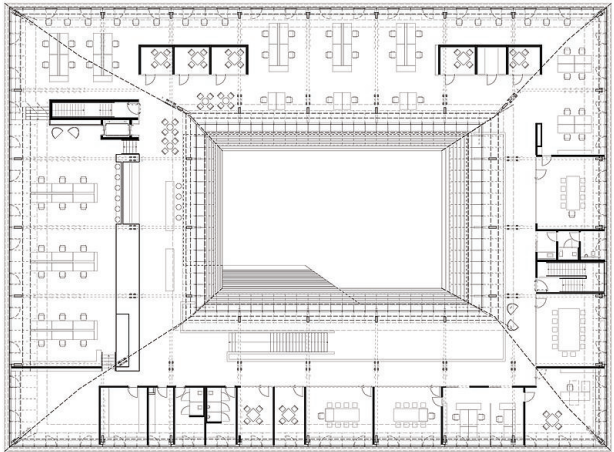
MIBA FORUM

Assutis
Laakirchen

Level 00
1:200



Grundriss EG



DELUGAN MESSL
ASSOCIATED ARCHITECTS

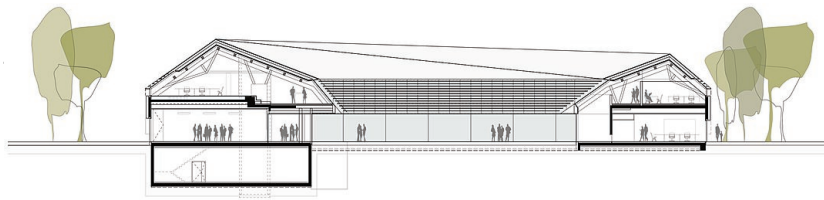
MIBA FORUM

Assutis
Laakirchen

Level 01
1:200



Grundriss OG1



MIBA Forum Laakirchen

DELEGAN MEISSL
ASSOCIATED ARCHITECTS

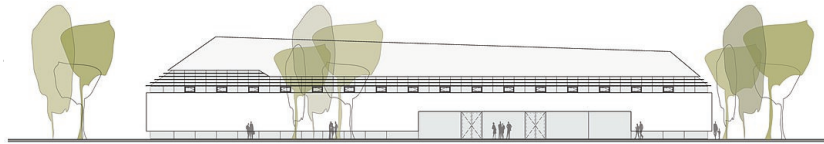
MIBA FORUM

Austria
Laakirchen

Section A-A
1:200



Schnitt A-A



DELEGAN MEISSL
ASSOCIATED ARCHITECTS

MIBA FORUM

Austria
Laakirchen

Elevation south
1:200



Ansicht süd