



© Felix Früh

Einfamilienhaus F

Vorarlberg, Österreich

ARCHITEKTUR
Früh Architekturbüro

TRAGWERKSPLANUNG
Mader & Flatz

FERTIGSTELLUNG
2016

SAMMLUNG
newroom

PUBLIKATIONSdatum
23. Februar 2018

In seiner Hauptausrichtung folgt das Gebäude der Geometrie des Grundstückes und erreicht somit seine größte Längsausdehnung annähernd in Nord-Südrichtung. Im Norden fällt vor allem der zweigeschossige Garagenbaukörper mit seinen Sichtbetonflächen ins Auge. Hier ist auch die Zufahrt für PKWs wie auch die fußläufige Erschließung des Bauwerkes situiert.

Durch den von der Straße versetzten Hauseingang entstand ein adäquater asphaltierter Vorplatz.

In die Tiefe des Grundstückes entwickelt sich der eingeschossige, hell verputzte Wohnbaukörper, welcher sich gegen Südosten durch großzügige Fensterflächen zum Garten hin öffnet.

Im eingeschossigen Baukörper ist der großzügige Wohn- und Kochbereich situiert, der Garagenbaukörper enthält in seiner Zweigeschossigkeit das Garagenvolumen sowie die Gebäudetechnik und darüber den Schlaf- und Sanitärbereich. (Text: Architekt)



© Felix Früh



© Felix Früh



© Felix Früh

Einfamilienhaus F

DATENBLATT

Architektur: Früh Architekturbüro

Mitarbeit Architektur: Christoph Künzel, Felix Früh

Tragwerksplanung: Mader & Flatz (Ernst Mader, Markus Flatz)

Bauphysik: Lothar Künz

Mitarbeit Bauphysik: Christian Rothe

Haustechnik / HKLS: Werner Dür

Baustellenkoordinator H&R Bösch GmbH, Lustenau

HSL-Planung Dür Heizung Sanitär, Lauterach

Vermessung: Bernhard Ender, Langen

Funktion: Einfamilienhaus

Planung: 01/2015 - 08/2015

Ausführung: 10/2015 - 09/2016

Grundstücksfläche: 426 m²

Bruttogeschossfläche: 159 m²

Nutzfläche: 138 m²

Bebaute Fläche: 174 m²

NACHHALTIGKEIT

Heizwärmebedarf: 42,0 kWh/m²a (Energieausweis)

Energiesysteme: Gas-/Ölbrennwertkessel, Heizungsanlage aus biogenen Brennstoffen

Materialwahl: Stahlbeton, Überwiegende Verwendung von HFKW-freien Dämmstoffen

AUSFÜHRENDE FIRMEN:

Erdarbeiten: Gebr. Rüb Bau GmbH & Co KG, Im Forst 469, 6883 Au

Baumeisterarbeiten: Reich Bau GmbH, Am Stein 410, 6883 Au

Spenglerei und Schwarzdecker: Spenglerei Nagel, Küferstraße 2, 6973 Höchst

Sandstrahlen Betonfassade: Fessler Steinmetz GmbH, Alte Straße 20a, 6971 Hard

Fensterarbeiten: Schwarzmann Claus, Hinterm Stein 304, 6886 Schoppernau

Verputzarbeiten: Buchacher Verputze, Konsumstraße 31a, 6973 Höchst

Gartenbauarbeiten: Brunner Blumen & Garten, Brugger Straße 24, 6973 Höchst

Sonnenschutz: Berthold M. GmbH, Lehenweg 8, 6830 Rankweil

Einfamilienhaus F

Fliesenlegearbeiten: BWI Böhler und Dür OG, Lochauer Straße 2, 6912 Hörbranz

Garagentor: Amann Tore, Kirla 24, 6840 Götzis

Ofenbau: Meisterbetrieb Bolter, Müselbach 862, 6861 Alberschwende

Tischlereiarbeiten: Schreinerei Ewald Kuhn, Im Stockach 3, 88171 Weiler im Allgäu

Schlosser Nimo Edelstahlverarbeitung GmbH, Landstraße 100/c, 6971 Hard

HS Installationen: Becker OG, Alte Straße 18a, 6971 Hard

Elektroinstallationen: Elektro Horvath, Mahd 73, 6972 Fußach

Küche: Elektrotechnik Obwegeser GmbH, Theodor-Körner-Str. 25, 6845 Hohenems

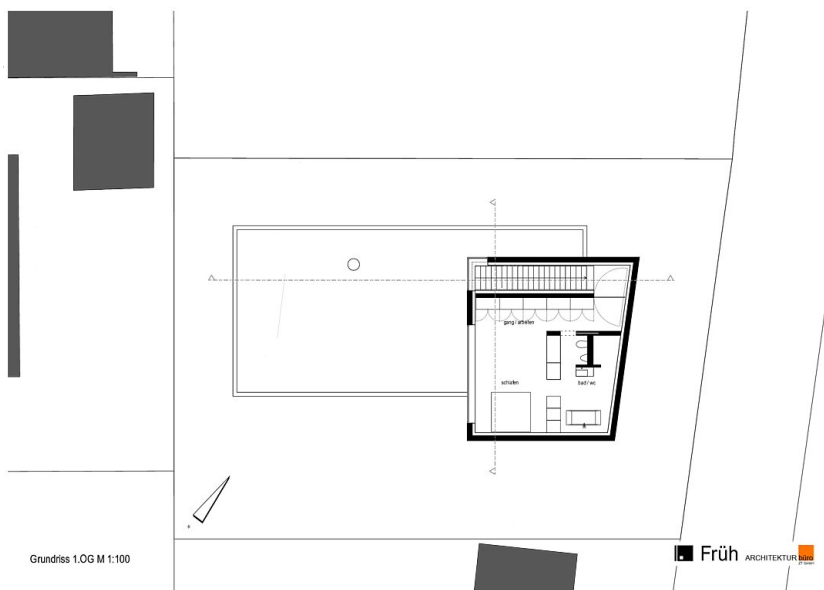


Einfamilienhaus F

Lageplan



Grundriss EG



Grundriss OG