



© Lukas Schaller

Wohnbau „In der Wiesen Süd“

Carlberggasse 105
1230 Wien, Österreich

ARCHITEKTUR
Dietrich | Untertrifaller

BAUHERRSCHAFT
Heimbau

TRAGWERKSPLANUNG
Straka & Partner

LANDSCHAFTSARCHITEKTUR
Auböck+Kárász

FERTIGSTELLUNG
2017

SAMMLUNG
Architekturzentrum Wien

PUBLIKATIONSdatum
15. Juni 2018

Im nördlichen Bereich des neun Hektar großen Grundstücks „In der Wiesen Süd“ hat Dietrich | Untertrifaller drei Bauten mit insgesamt 156 Wohnungen errichtet. Die Anordnung der Wohnhäuser zueinander bildet einen zentralen, ruhigen Platz für die Bewohner und gewährleistet eine hohe Identifikation sowohl zur ganzen Anlage als auch zum „eigenen“ Wohnhaus. Die „Abknickungen“ der beiden Solitäre öffnen das Areal nach Süden und unterstützen die Durchlässigkeit.

Die kompakten Ein- bis Fünf-Zimmer-Wohnungen sind 46 bis 133 m² groß und verfügen über großzügige Loggien, Balkone und Dachgärten. Die Wohnungen sind ost- bzw. westorientiert. An den Stirnseiten befinden sich größere „Übereck-Wohnungen“, reine Nordwohnungen konnten somit vermieden werden. Auffallend für einen sozialen Wohnbau ist die vollflächige Verglasung aller Wohnungen, die im Zusammenspiel mit den umlaufenden Loggienbändern eine größtmögliche natürliche Belichtung erlaubt. Ein besonderes Highlight ist das lichtdurchflutete Atrium, das mit vielfältigen Sichtverbindungen für eine attraktive und kommunikative Erschließung der einzelnen Stockwerke sorgt. Im Erdgeschoss bieten vielfältige Räume für gemeinschaftliche und gewerbliche Nutzungen hohe nutzungs offene Qualitäten. (Text: Architekten)



© Lukas Schaller



© Lukas Schaller



© Lukas Schaller

Wohnbau „In der Wiesen Süd“

DATENBLATT

Architektur: Dietrich | Untertrifaller (Helmut Dietrich, Much Untertrifaller)

Mitarbeit Architektur: Maria Megina (PL), Sinisia Macedonic (PL)

Bauherrschaft: Heimbau

Tragwerksplanung: Straka & Partner

Landschaftsarchitektur: Auböck+Kárász (Maria Auböck, János Kárász)

Bauphysik: KERN+INGENIEURE

Lichtplanung: a.b.zoufal lichtgestaltung & nachtraumentwicklung (Andreas Zoufal)

Fotografie: Lukas Schaller

Haustechnik, Elektro: Mischek, Wien / Bauphysik, Brandschutz: Kern Ingenieure, Wien

Funktion: Wohnbauten

Wettbewerb: 06/2013

Ausführung: 07/2015 - 11/2017

Grundstücksfläche: 12.324 m²

Bruttogeschossfläche: 29.568 m²

Nutzfläche: 22.964 m²

Bebaute Fläche: 3.945 m²

Baukosten: 33,0 Mio EUR

NACHHALTIGKEIT

Heizung: Erdgas-Brennwert-Anlage in Kombination mit thermischer Solaranlage,

Heizwärmebedarf: 23,0 kWh/m²a (Energieausweis)

Energiesysteme: Gas-/Ölbrennwertkessel, Solarthermie

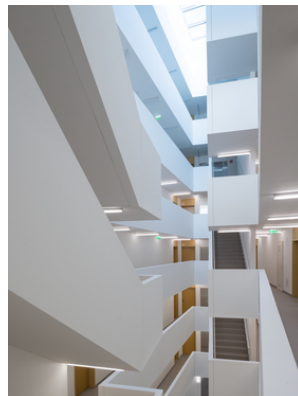
Materialwahl: Stahlbeton, Vermeidung von PVC für Fenster, Türen

AUSZEICHNUNGEN

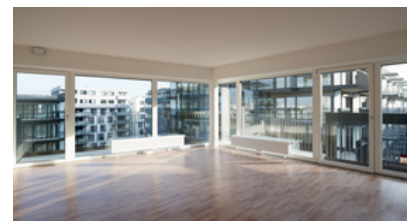
ZV-Bauherrenpreis 2019, Nominierung



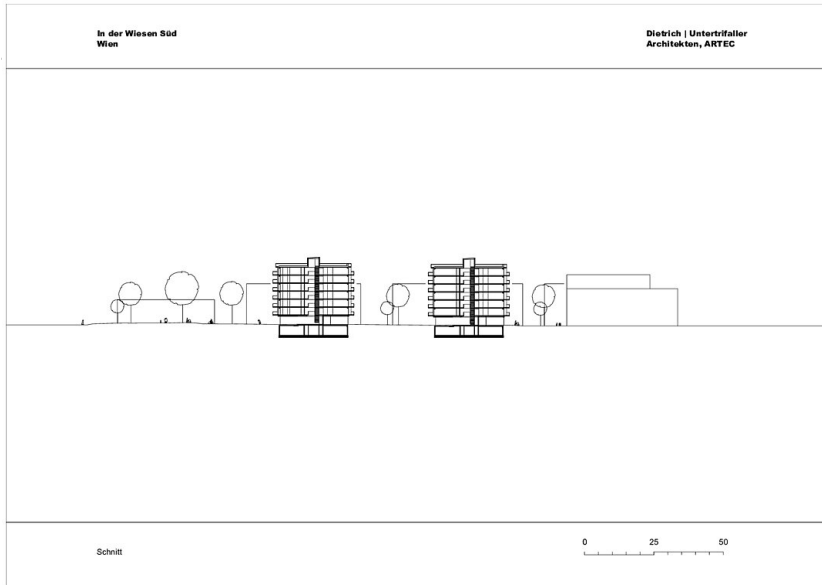
© Lukas Schaller



© Lukas Schaller

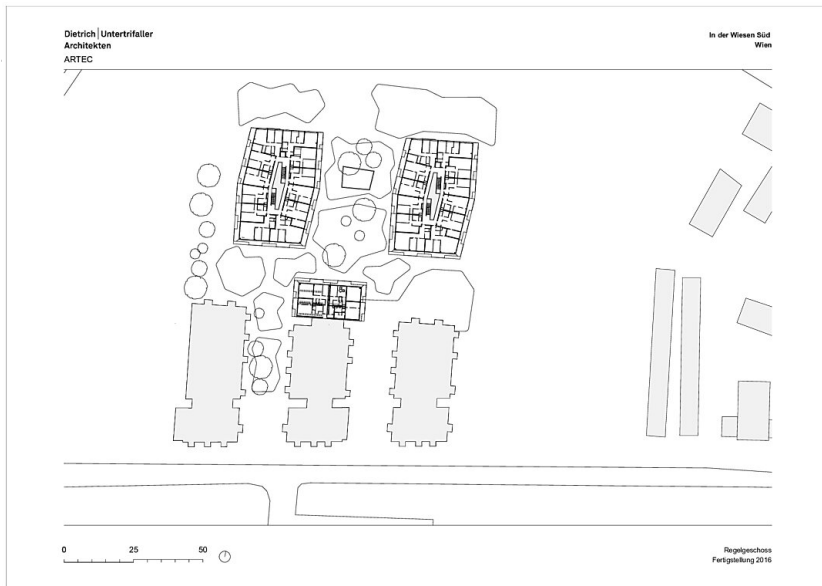


© Lukas Schaller



Wohnbau „In der Wiesen Süd“

Schnitt



Regelgeschoss



Wohnungsgrundrisse