



© Dominik Hennecke

„Der See, der See und der See“ sagen die Architekten, und die vielen Sichtbezüge im, um und durch das Haus zeigen, was sie meinen: Selbst noch im Liegen ist alles dem freien Blick auf das Wasser untergeordnet.

Der weiße Kubus strahlt in die Landschaft und vermittelt gleichzeitig Geborgenheit: Ein Steg führt zum Eingang und bildet die Begrenzung einer tieferliegenden, geschützten Grün- und Steinfläche, und auf der verglasten dreigeschoßigen Seeseite befinden sich vorgelagerte überdachte Terrassen, deren eine im ersten Stock sich durch blickdichte weiße Außenvorhänge abschirmen lässt; dazu umwickelt die „schraffierte“ Fassade das Gebäude mitsamt dem Dach wie eine Haut.

Der großzügige Hauptraum im Erdgeschoß wird in Ess- und Wohnbereich unterteilt von einer anthrazitfarbenen Multifunktionswand mit integriertem Kamin und TV, in dessen Bildschirm sich bei Tageslicht die Seelandschaft spiegelt – sodass selbst wer dem Wasser den Rücken kehren sollte, nicht auf den Seeblick verzichten muss. (Text: Regine Koth-Afzelius nach einem Text der Architekten)

Villa Z

Pamperlallee
9201 Krumpendorf, Österreich

ARCHITEKTUR

***platzhalter architektur**

TRAGWERKSPLANUNG

Herbert Wolfesberger

FERTIGSTELLUNG

2016

SAMMLUNG

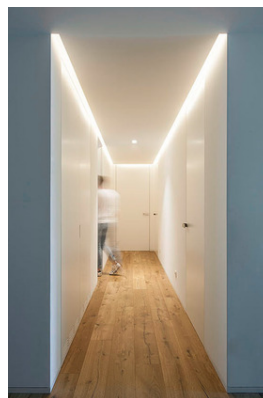
newroom

PUBLIKATIONSdatum

07. März 2018



© Dominik Hennecke



© Hertha Hurnaus



© Hertha Hurnaus

VillaZ

DATENBLATT

Architektur: *platzhalter architektur (Dominik Hennecke)
 Tragwerksplanung: Herbert Wolfesberger
 Fotografie: Hertha Hurnaus

Einreichplanung/Ausführungsplanung: Omansiek&Omansiek

Funktion: Einfamilienhaus

Planung: 2013 - 2016
 Ausführung: 2015 - 2016

Nutzfläche: 300 m²

NACHHALTIGKEIT

Energiesysteme: Wärmepumpe
 Materialwahl: Stahlbeton, Überwiegende Verwendung von HFKW-freien Dämmstoffen

AUSFÜHRENDE FIRMIEN:

Gartenbau: Teuffenbach Gartenservice GmbH, Steindorf am Ossiacher See
 Verglasung: Fa Matauschek
 Fassade/Dach: Eternit



© Hertha Hurnaus



© Hertha Hurnaus



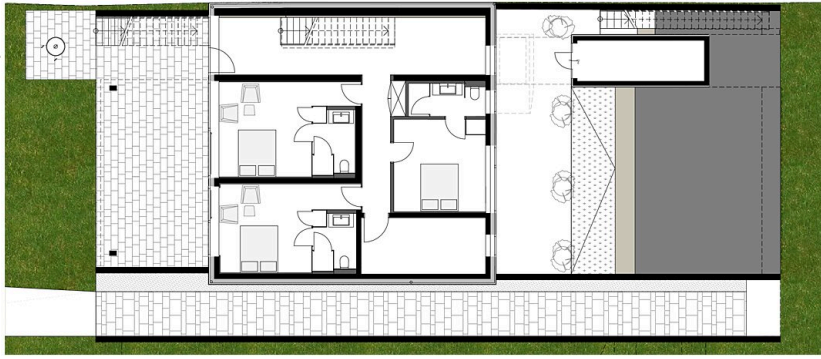
© Hertha Hurnaus



© Hertha Hurnaus



© Hertha Hurnaus



VillaZ

1:100 -1. Untergeschoss
*Planzeichnung

Planunterlagen