



© Philippe Ruault

Ein Frühwerk der Herrmann & Valentiny Architekten steht in Wien. Ursprünglich als Haus für zwei konzipiert, sollte es nun um ein separates Apartment für die älteste Tochter erweitert werden. Die Familie wandte sich an den Architekten, der damals 1989, gleich nach dem Studium, eben dieses Projekt bearbeitet hatte. Die Eigenständigkeit des Hauses sollte in seiner autonomen ovalen Form erhalten bleiben. Der einzige Berührungspunkt ist die niedrigere Veranda in Holz und Glas zur Giebelwand des Nachbarn, sie wird mit dem Zubau der gebogenen Linie folgend verlängert, der Schwung der neuen Fassadenwand neigt sich nach innen und hält respektvollen Abstand. Auf minimierter Baufläche findet im kompakten Volumen eine mit gefinkelten Einbaumöbeln funktionierende Wohneinheit Platz, gleichzeitig verbinden sich die drei Ebenen zu einem offenen Raumkontinuum. Der mit Lärchenschindeln eingekleidete Baukörper steht mit seiner Material- und Formensprache eigenständig im Dialog mit dem expressiven Bestand. (Text: Architekt, bearbeitet)

Wohnhaus in Wien

Altomontegasse 58
1120 Wien, Österreich

ARCHITEKTUR
Ralf Bock

TRAGWERKSPLANUNG
RWT Plus

FERTIGSTELLUNG
2014

SAMMLUNG
newroom

PUBLIKATIONSdatum
16. April 2016



© Philippe Ruault



© Philippe Ruault



© Philippe Ruault

Wohnhaus in Wien

DATENBLATT

Architektur: Ralf Bock

Tragwerksplanung: RWT Plus (Richard Woschitz)

Fotografie: Philippe Ruault

Maßnahme: Erweiterung

Funktion: Einfamilienhaus

Planung: 02/2013 - 11/2013

Ausführung: 12/2013 - 08/2014

Nutzfläche: 28 m²

Bebaute Fläche: 21 m²

NACHHALTIGKEIT

Energiesysteme: Fernwärme

Materialwahl: Holzbau

AUSFÜHRENDE FIRMEN:

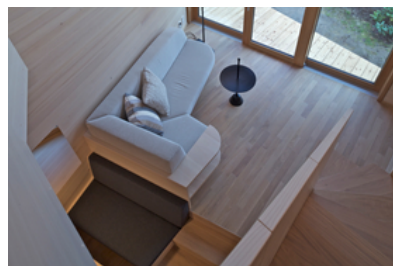
Holzbau Oswald, Stegersdorf

PUBLIKATIONEN

Baunetz



© Philippe Ruault



© Philippe Ruault



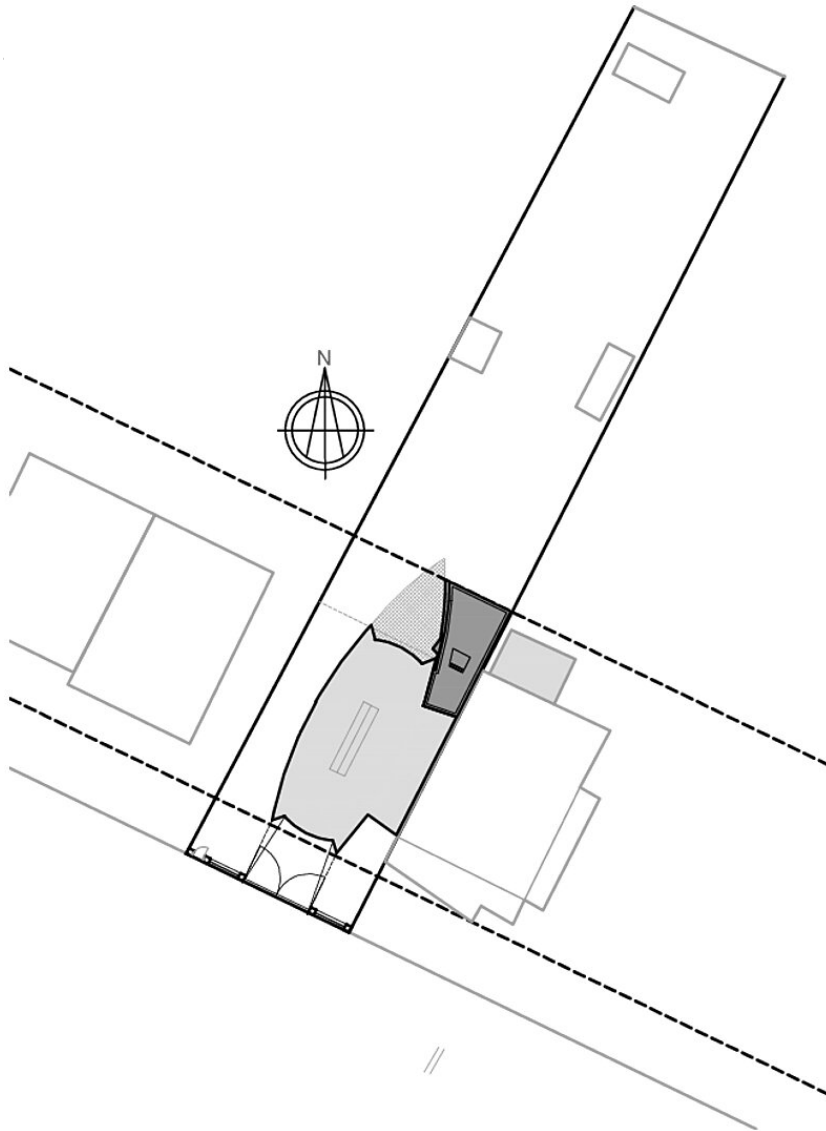
© Philippe Ruault

Wohnhaus in Wien

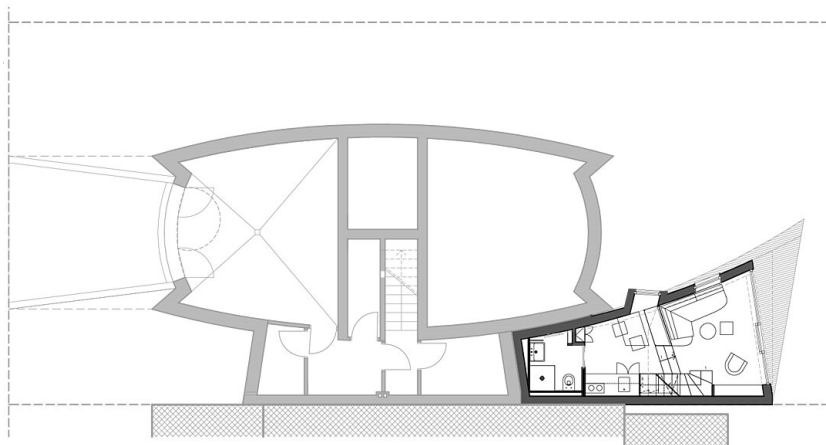


© Philippe Ruault

Wohnhaus in Wien

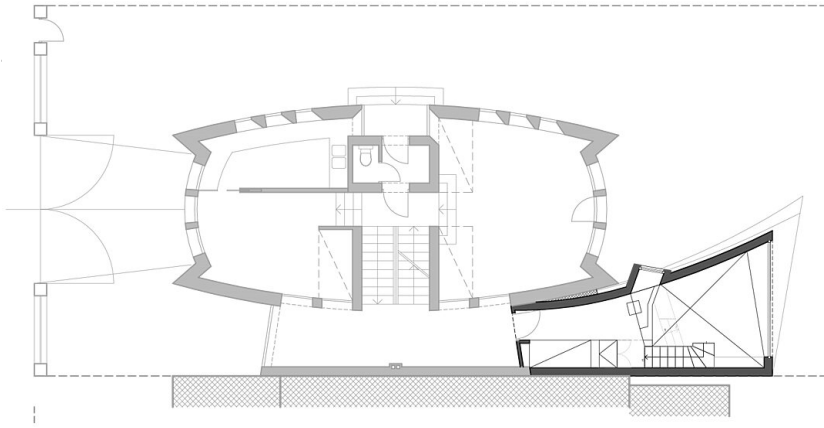


Lageplan

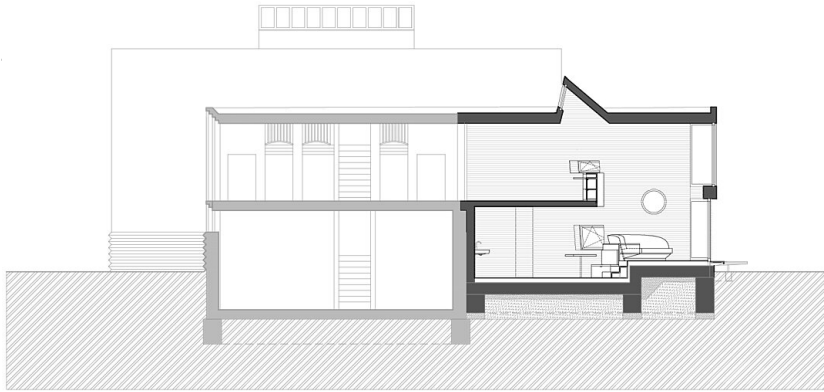


Grundriss EG / Ebene 0 und 1

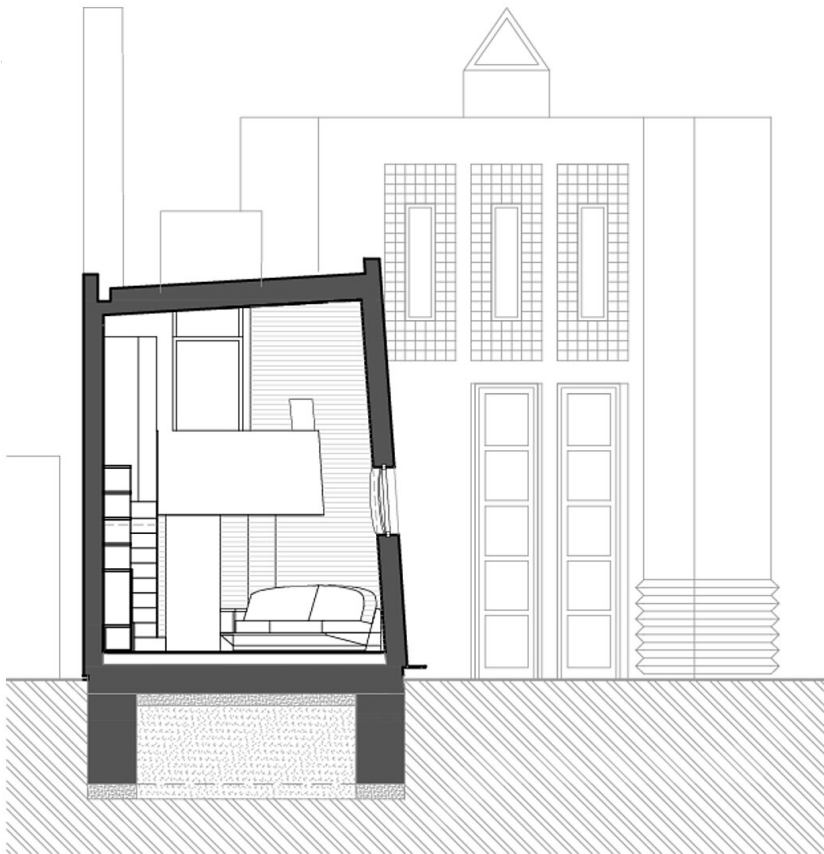
Wohnhaus in Wien



Grundriss Ebene 1



Längsschnitt



Querschnitt