



© Marc Nehrbaß

Neben dem funktionalen Aspekt des 145 qm großen Wetterschutzes und dem Service-Aspekt der WC-Anlage bildet das Flugdach eine stadträumliche Aussage als neuer Treffpunkt mit Wiedererkennungswert und Aufenthaltsqualität in Mitten des Verkehrsstrubels und der Heterogenität der angrenzenden, teilweise provisorischen Platzrandbebauung. Es verleiht in Verbindung, bzw. im Dialog mit der gegenüberliegenden Baumgruppe dem gesamten Umfeld Ruhe und eine eindeutige Adresse.

Das Dach besteht aus acht auf Edelstahl-Rundstützen ruhenden umgekehrten, flachen Edelstahl-Pyramidenformen, die sowohl eine spiegelnd changierende Dachuntersicht ergeben, als auch statisch wirksam sind: Die Kantungen der Stahlflächen übernehmen die Funktion des Dachtragwerks inkl. Dachaussteifung. Die gesamte Dachfläche ist mit Gitterrostelementen abgedeckt und ergibt somit auch als Dachdraufsicht ein architektonisches Bild.

Im rückwärtigen Bereich der überdachten Platzfläche liegt die WC-Anlage. Der solide und wärmedämmte Stahlbeton-Körper ist mit einer farblich changierenden Folienverglasung umhüllt. Der Innenraum ist mit Kunstharzoberflächen und Edelstahl-Sanitärobjekten ausgestattet. Durch elektronische Funktionsauslösung der Medien (Luft, Wasser, Seife) und die automatische Reinigung von WC-Sitzbrille und Fußbodenfläche wird die bestmögliche Hygiene des geheizten Innenraums sichergestellt. (Text: Regine Koth-Afzelius nach einem Text des Architekten)

Premiumhaltestelle Münsterplatz

Münsterplatz
55116 Mainz, Deutschland

ARCHITEKTUR
SCHOYERER ARCHITEKTEN_SYRA

BAUHERRSCHAFT
Landeshauptstadt Mainz

TRAGWERKSPLANUNG
osd

LANDSCHAFTSARCHITEKTUR
BIERBAUM.AICHELE.
landschaftsarchitekten

FERTIGSTELLUNG
2018

SAMMLUNG
newroom

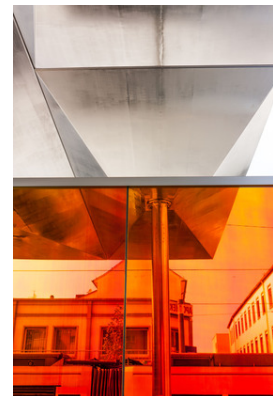
PUBLIKATIONSdatum
08. Juli 2018



© Marc Nehrbaß



© Marc Nehrbaß



© Marc Nehrbaß

Premiumhaltestelle Münsterplatz

DATENBLATT

Architektur: SCHOYERER ARCHITEKTEN_SYRA

Bauherrschaft: Landeshauptstadt Mainz

Tragwerksplanung: osd (Klaus Fäth, Harald Kloft)

Landschaftsarchitektur: BIERBAUM.AICHELE. landschaftsarchitekten

Maßnahme: Neubau

Funktion: Verkehr

Wettbewerb: 2015

Fertigstellung: 04/2018

Bebaute Fläche: 140 m²

NACHHALTIGKEIT

Materialwahl: Stahlbau

AUSFÜHRENDE FIRMEN:

Fa. Stahl- Maschinenbau Bingen

Herr Koblitz, Tel. 06721 – 40060

In der Weide 16

D-55411 Bingen am Rhein

Tel. 06721 - 4006-0

www.smb-kt.de

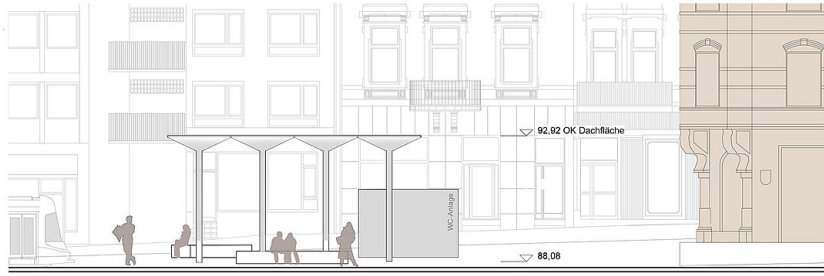


© Marc Nehrbaß



© Marc Nehrbaß

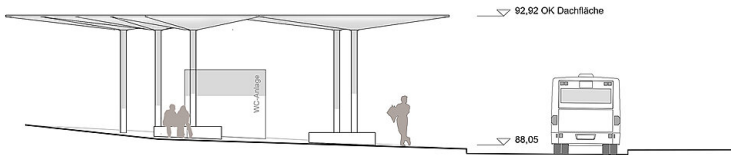
ANSICHT NORD



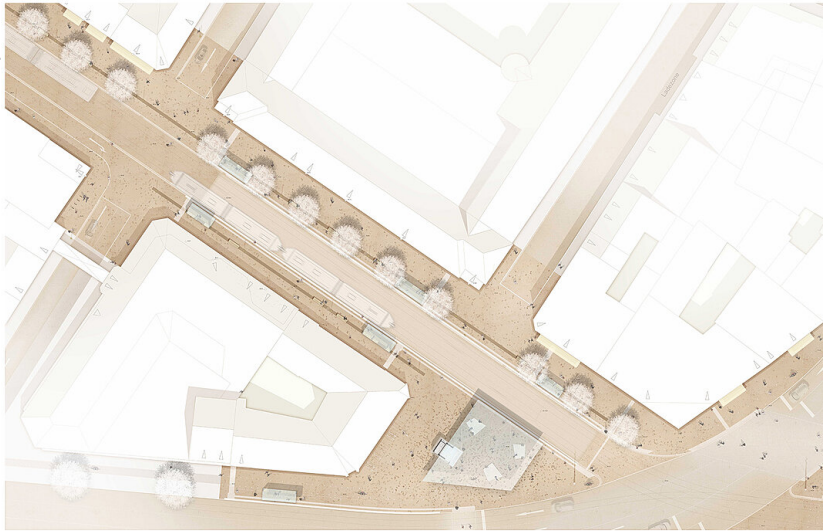
Premiumhaltestelle Münsterplatz

Ansicht Nord

ANSICHT OST



Ansicht Ost



Lageplan