



© 3:0 Landschaftsarchitektur

Parkplatz Römersteinbruch

Römersteinbruch
7062 St. Margarethen, Österreich

BAUHERRSCHAFT
Esterházy Betriebe GmbH

LANDSCHAFTSARCHITEKTUR
3:0 Landschaftsarchitektur

FERTIGSTELLUNG
2014

SAMMLUNG
next.land

PUBLIKATIONSdatum
31. Juli 2014



Aufgabe war die Entwicklung eines Gestaltungskonzepts zur Einbindung der KFZ-Stellplätze in die Landschaft, um den Auflagen des UNESCO-Weltkulturerbes Naturraum Neusiedler See zu entsprechen. Das Konzept nimmt Bezug auf die vorhandene Vegetationsstruktur und den außergewöhnlichen Ort selbst. Durch die Überlagerung eines aus der Landschaft entwickelten Vegetationsrasters mit den funktionalen Anforderungen einer Stellplatzanordnung ergibt sich eine Verschmelzung mit der Natur- und Kunst-Landschaft des benachbarten Festivalareals und des Künstlersteinbruchs St. Margarethen. (Text: 3:0 Landschaftsarchitektur)



© 3:0 Landschaftsarchitektur



© 3:0 Landschaftsarchitektur



© 3:0 Landschaftsarchitektur

Parkplatz Römersteinbruch

DATENBLATT

Landschaftsarchitektur: 3:0 Landschaftsarchitektur (Oliver Gachowetz, Daniel Zimmermann, Robert Luger)

Mitarbeit Landschaftsarchitektur: Mag. Michael Klein, DI Nicole Raker

Bauherrschaft: Esterházy Betriebe GmbH

Mitarbeit Bauherrschaft: Herr Dir. Karall

Kooperationspartner und Naturschutzrechtliche Belange: Thomas Knoll, Knollconsult
Umweltplanung ZT GmbH, Wien

Funktion: Parkanlagen und Platzgestaltung

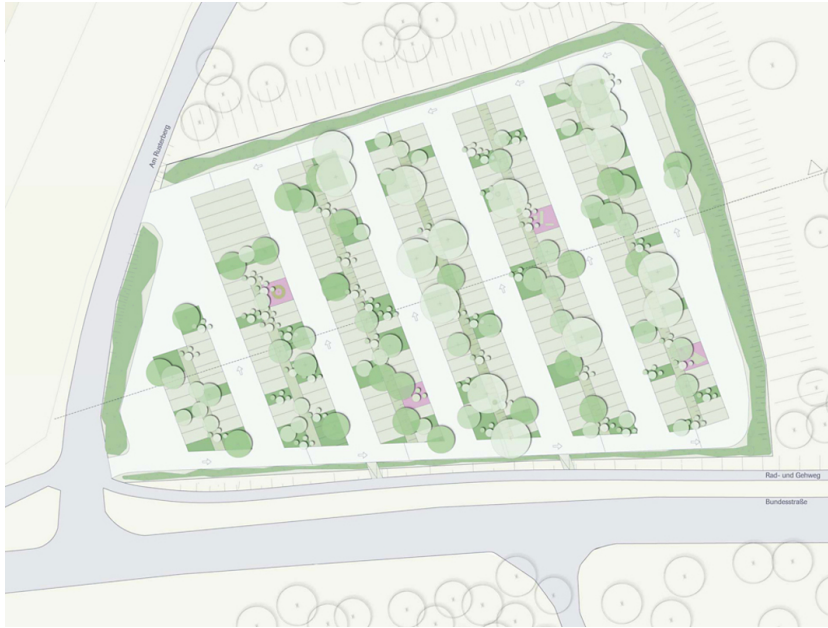
Planung: 2010 - 2011

Ausführung: 2014

Grundstücksfläche: 8.000 m²

AUSFÜHRENDE FIRMEN:

Garten- & Landschaftsbau: Maly Gartengestaltung, Eisenstadt

**Parkplatz Römersteinbruch**

Freiraum