



© Auböck+Kárász

Das künftige Ortszentrum von Bad Gleichenberg ist als szenografische Inszenierung konzipiert. Es besteht aus zwei markanten Teilen, die eng mit dem Umfeld verknüpft sind. Der Stadtplatz bildet die neue urbane Mitte, die tiefer liegende Gartenarena schafft einen einmaligen Topos: einen vielfältig beispielbaren landschaftlich bestimmten Veranstaltungsraum. Beide sind so konzipiert, dass sie auch im Alltag ganz unterschiedliche Nutzungen zulassen, sie geradezu herausfordern.

Die Formensprache folgt den heterogenen Sichtbezügen des komplexen Ortes, ergibt sich zum Teil aus den Besonderheiten der Nutzungen und trägt ihrerseits zur Dynamisierung des Freiraums bei. Stadtplatz und Brunnenstraße weisen einen zusammenhängenden Bodenbelag auf. Sie sind über geschnittene Hainbuchenhecken miteinander vernäht. Die Straße wurde als „shared space“ gestaltet. Der Stadtplatz und die Brunnenstraße ist von japanischen Schnurbäumen und Zierkirschen gefasst. Sie bilden einen variabel beispielbaren Rahmen: eine Flanierzone mit einer besonderen Möblierung. Für die Beleuchtung wurde eine zeitgenössische Leuchte ausgewählt, die sich nahtlos in das biedermeierliche Ambiente des Ortes einfügt. Der Platz lässt unterschiedliche Ereignisse und Veranstaltungen zu und kann auch einen Markt aufnehmen. (Text: Auböck + Kárász)

## Ortsmitte Bad Gleichenberg

Hauptplatz Bad Gleichenberg  
8344 Bad Gleichenberg, Österreich

BAUHERRSCHAFT

**Gemeinde Bad Gleichenberg**

LANDSCHAFTSARCHITEKTUR

**Auböck+Kárász**

FERTIGSTELLUNG

**2014**

SAMMLUNG

**next.land**

PUBLIKATIONSdatum

**13. August 2018**



© Auböck+Kárász



© Auböck+Kárász



© Auböck+Kárász

## Ortsmitte Bad Gleichenberg

### DATENBLATT

Landschaftsarchitektur: Auböck+Kárász (Maria Auböck, János Kárász)

Mitarbeit Landschaftsarchitektur: Teresa, Wolf; Ivan, Rinaldi

Bauherrschaft: Gemeinde Bad Gleichenberg

Maßnahme: Neubau

Funktion: Parkanlagen und Platzgestaltung

Wettbewerb: 2012

Planung: 2012 - 2014

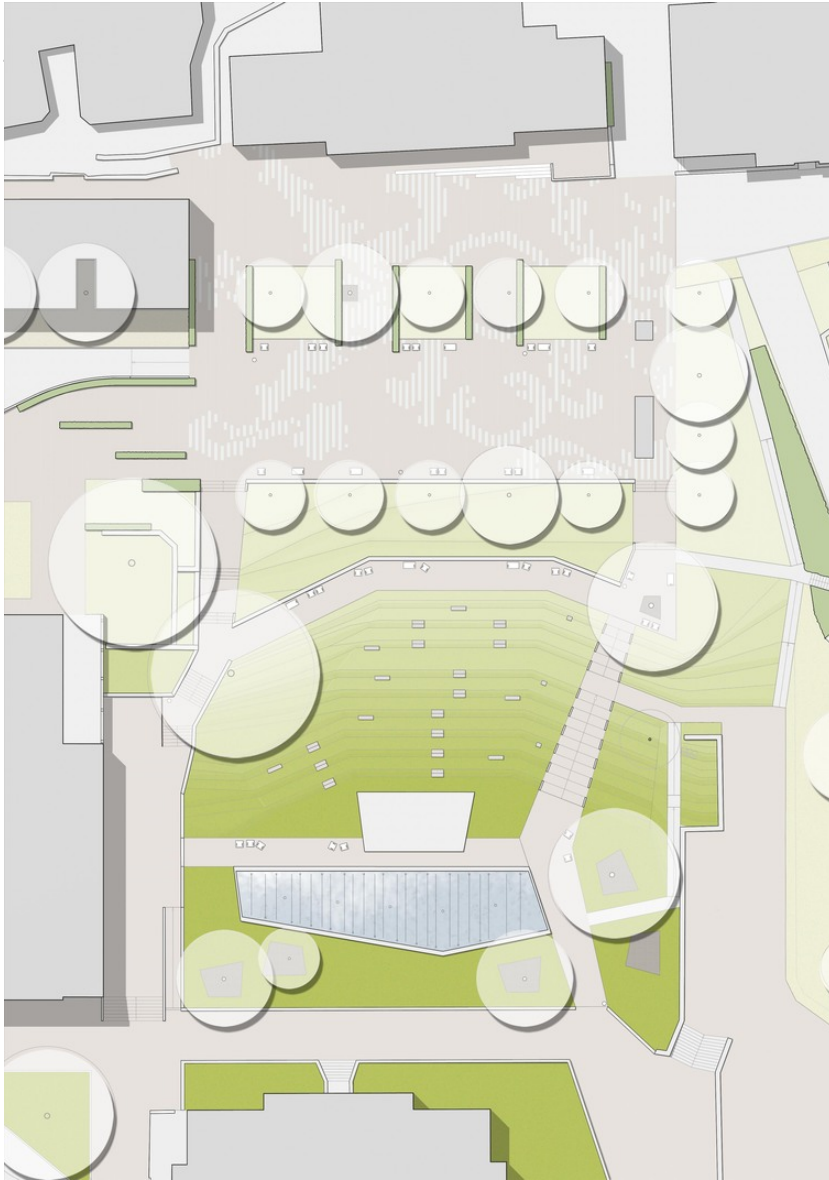
Ausführung: 2013 - 2014

Grundstücksfläche: 7.500 m<sup>2</sup>

### AUSZEICHNUNGEN

Wettbewerb 1.Preis

Ortsmitte Bad Gleichenberg



Freiraum