



© Jörg Hempel

Die weiße Konstruktion der neuen Ölhafenbrücke stellt sich elegant geschwungen dar. Mit einer als Spirale ausgebildeten Auf- bzw. Abfahrt überbrückt sie die 70 m breite Raunheimer Ölhafenzufahrt. Seit 1965 stellt die skulpturale Brücke damit erstmals die Verbindung des traditionellen Fuß- und Radwegenetzes auf der südlichen Mainseite wieder her. „Ein Band, das wie ein geschwungener Pinselstrich beide Seiten des Raunheimer Ölhafens verbindet“, das war laut Architekt Michael Schumacher Leitgedanke des Gestaltungskonzepts. Aufgrund der Lagerung hochentzündlicher Stoffe im Tanklager des Ölhafens, bestimmten zudem hohe Schutzanforderungen Entwurfs- und Planungsprozess. Ergebnis der Verbindung von Gestaltungskonzept und Sicherheitsanforderungen ist die in Zusammenarbeit mit Schüßler-Plan entwickelte skulpturale Gestalt der weißen Ölhafenbrücke. (Text: Architekten)

Ölhafenbrücke

Raunheim
65479 Raunheim, Deutschland

ARCHITEKTUR
schneider+schumacher

BAUHERRSCHAFT
Stadt Raunheim

TRAGWERKSPLANUNG
Schüßler-Plan Ingenieurgesellschaft mbH Berlin

FERTIGSTELLUNG
2013

SAMMLUNG
newroom

PUBLIKATIONSdatum
11. Mai 2019



© Jörg Hempel

Ölhafenbrücke

DATENBLATT

Tragwerksplanung: Schüßler-Plan Ingenieurgesellschaft mbH Berlin
Architektur: schneider+schumacher (Till Schneider, Michael Schumacher)
Bauherrschaft: Stadt Raunheim
Fotografie: Jörg Hempel

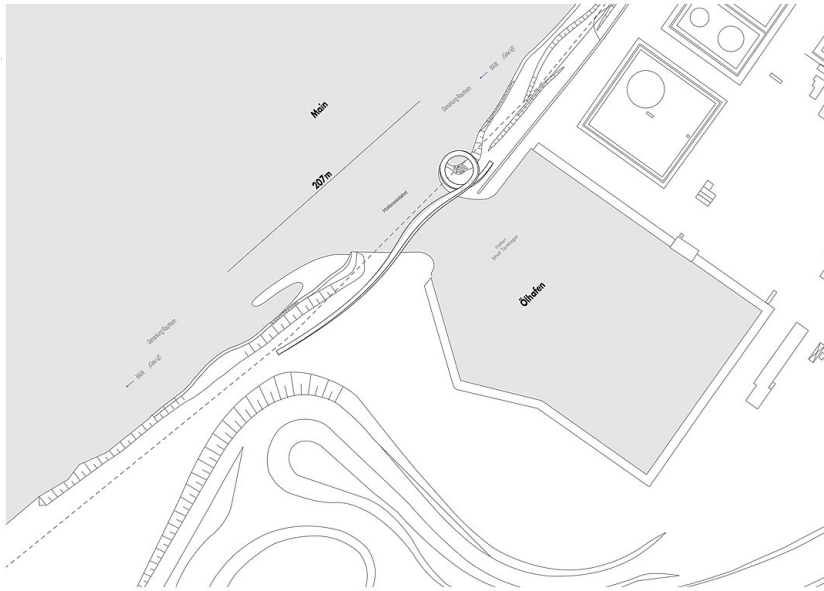
Maßnahme: Neubau
Funktion: Verkehr

Planung: 07/2009 - 04/2012
Ausführung: 04/2012 - 05/2013

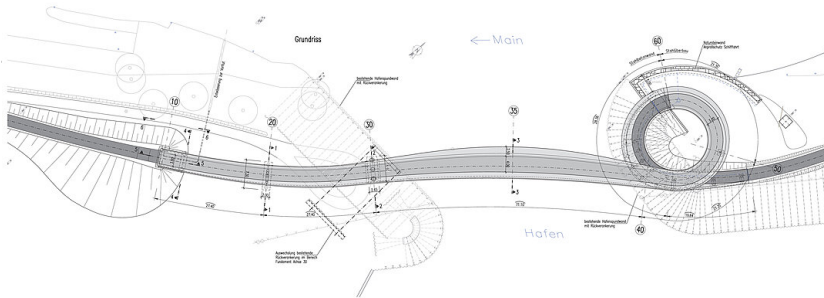
AUSZEICHNUNGEN

WAN Transport Award 2015, Shortlist: Ölhafenbrücke Raunheim
DAM Preis für Architektur in Deutschland 2014, Shortlist: Ölhafenbrücke Raunheim
Deutscher Städtebaupreis 2014, Sonderpreis: Ölhafenbrücke Raunheim
Preis des deutschen Stahlbaus 2014, Auszeichnung: Ölhafenbrücke Raunheim
Architizer A+ Award 2014, Finalist: Ölhafenbrücke Raunheim
Preis der Landesinitiative + Baukultur in Hessen: Ölhafenbrücke Raunheim

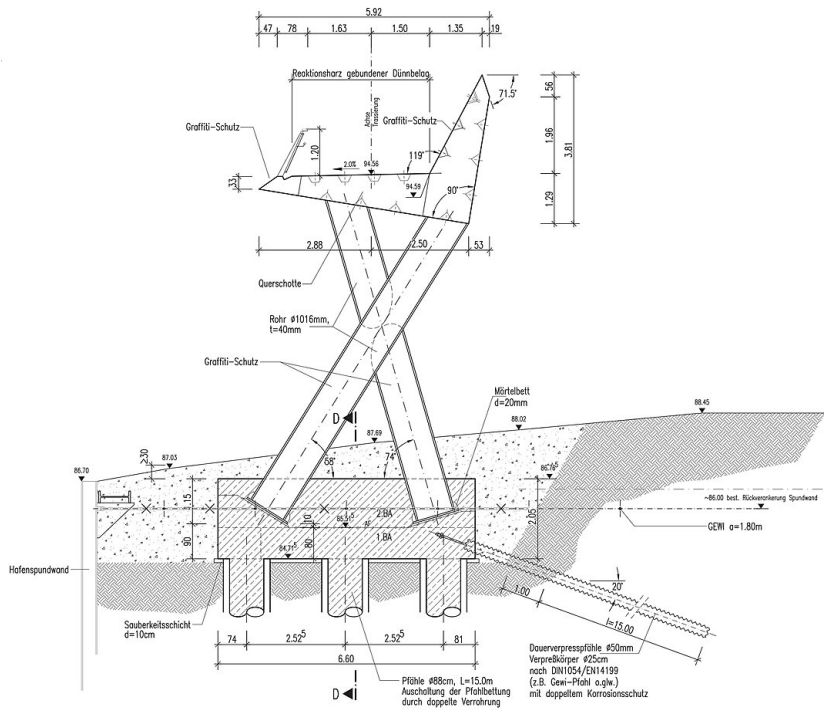
Ölhafenbrücke



Lageplan



Grundriss



Detailschnitt