



© Jörg Hempel

Neben dem Gleisvorfeld nördlich des Frankfurter Hauptbahnhofs liegt die neue Heimat von Grünflächenamt und Amt für Straßenbau und Erschließung der Stadt Frankfurt. Das von der Groß & Partner Grundstücksentwicklungsgesellschaft und der Lang & Cie. Real Estate geplante Zentrale Werkstatt- und Verwaltungsgebäude (ZWuV) vereint Werkstätten und Verwaltung erstmals an einem zentral gelegenen Standort.

Auf einem äußerst schmalen Grundstück konzipierte schneider+schumacher einen langgestreckten Nord-Süd ausgerichteten Baukörper. Horizontal untergliedert sich das Gebäude in eine zweigeschossige Sockelzone und einen darüber liegenden 5-geschossigen Büroriegel, der gegenüber dem Sockel zurücktritt. Technikaufbauten wurden zurückversetzt hinter einen das Volumen begrenzenden, markanten Dachrand geplant. Die weiteren dienenden Funktionen (Tiefgarage, Technik-, Lagerflächen) sind im Untergeschoss untergebracht. Die gestapelten Nutzungen sind in der Fassadengestaltung je nach Funktion/ Anforderung ablesbar. Der markante Dachrand schützt das Bauwerk. (Text: Architekten)

Grünflächenamt

Adam-Riese-Straße
60327 Frankfurt / Main, Deutschland

ARCHITEKTUR
schneider+schumacher

BAUHERRSCHAFT
G&L ARS Management GmbH

TRAGWERKSPLANUNG
**Kannemacher - Dr. Sturm + Partner
Mbb**

LANDSCHAFTSARCHITEKTUR
Götte Landschaftsarchitekten GmbH

FERTIGSTELLUNG
2015

SAMMLUNG
newroom

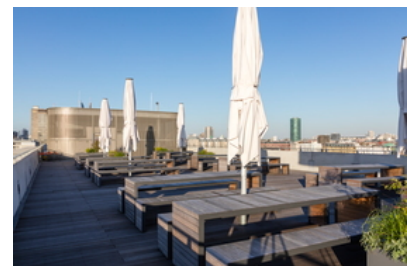
PUBLIKATIONSdatum
30. September 2018



© Jörg Hempel



© Jörg Hempel



© Jörg Hempel

Grünflächenamt

DATENBLATT

Architektur: schneider+schumacher (Till Schneider, Michael Schumacher)

Bauherrschaft: G&L ARS Management GmbH

Tragwerksplanung: Kannemacher - Dr. Sturm + Partner Mbb

Landschaftsarchitektur: Götte Landschaftsarchitekten GmbH

Fotografie: Jörg Hempel

Haustechnik HLSK + MSR: Merker AG Beratende Ingenieure

Haustechnik ELT + AFZ: TP-Elektroplan GmbH

Brandschutz: BES AG Dr. Sesselmann & Kollegen

Bauphysik: ITA Ingenieurgesellschaft für technische Akustik mbH

Verkehrsplanung: Schüßler-Plan Ingenieurgesellschaft mbH

Werkstattplanung: DEKRA Consulting GmbH

SiGeKo: asg bauconsult GmbH

Funktion: Büro und Verwaltung

Fertigstellung: 03/2015

Grundstücksfläche: 17.655 m²

Bruttogeschossfläche: 31.000 m²

NACHHALTIGKEIT

Zertifizierungen: DGNB

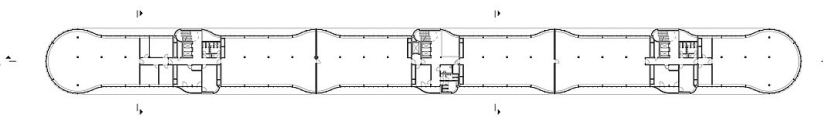
AUSZEICHNUNGEN

2017 DMK Award für nachhaltiges Bauen

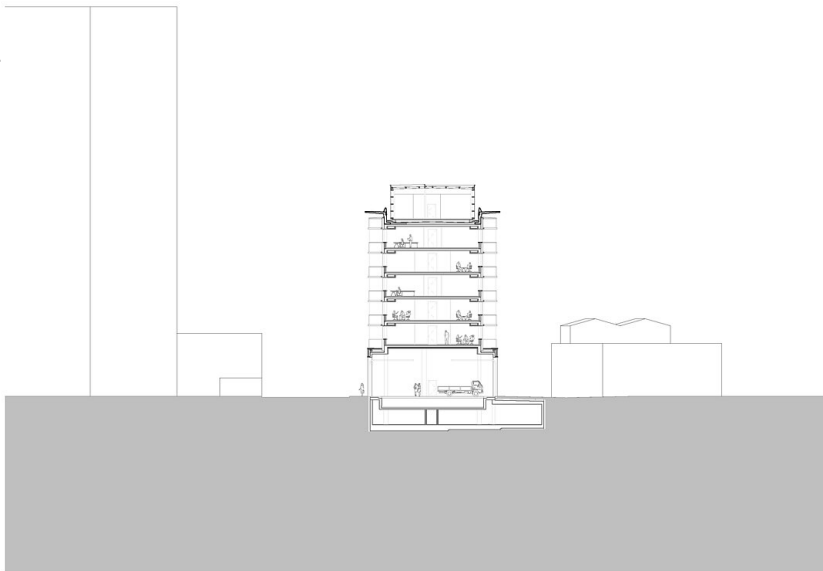
Grünflächenamt



Lageplan



Regelgrundriss



Schnitt