



© Walter Luttenberger

ÖAMTC Stützpunkte – Schärding, Braunau, Eferding, Perg, Rohrbach

Mit den neuen Dienstleistungs- und Kompetenzzentren für den ÖAMTC in Braunau, Eferding und Schärding haben PAUAT Architekten eine Corporate Identity geschaffen. Die gebaute Infrastruktur des ÖAMTC übte sich bis dato eher in architektonischer Bescheidenheit. Präsent waren in den Köpfen der Österreicher und Österreicherinnen jedoch stets die „guten Engel“ in ihren gelben Einsatzfahrzeugen, die sofort zur Stelle sind, wenn man sie braucht. Höchste Zeit also, dass man diesen Helfern auch eine ganz der Firmenidentität entsprechende „kompetente, leistungsstarke und offene“ Arbeitsstätte zu Verfügung stellt und so mit dem ÖAMTC auch ein Gebäude verbindet, ein unverwechselbares architektonisches Zeichen setzt, das dem Profil der Organisation entspricht und somit innen wie außen Identitätsstiftend wirkt. Das gelungene Konzept führt die Gebäude aus der typologischen Anonymität und verpasst den Stützpunkten nicht nur hochwertiges Profil, sondern präsentiert sich mit großen identitätsstiftenden Lettern als markanter leuchtender Werbeträger und vermittelt handfeste überdimensionale Corporate Identity - ein gutes Gefühl beim Club zu sein. (Text: Architekt)

ÖAMTC Stützpunkte - – Schärding, Braunau, Eferding, Perg, Rohrbach

Badhöring 46
4780 Schärding, Österreich

ARCHITEKTUR
PAUAT Architekten

BAUHERRSCHAFT
ÖAMTC Oberösterreich

TRAGWERKSPLANUNG
DI Weilharter ZT GmbH

ÖRTLICHE BAUAUFSICHT
Architekturbüro Bauböck

FERTIGSTELLUNG
2013

SAMMLUNG
afo architekturforum oberösterreich

PUBLIKATIONSdatum
28. Juli 2018



© Walter Luttenberger



© Walter Luttenberger



© Walter Luttenberger

ÖAMTC Stützpunkte - – Schärding, Braunau, Eferding, Perg, Rohrbach

DATENBLATT

Architektur: PAUAT Architekten (Heinz Plöderl)
 Bauherrschaft: ÖAMTC Oberösterreich
 Tragwerksplanung: DI Weihartner ZT GmbH
 örtliche Bauaufsicht: Architekturbüro Bauböck
 Mitarbeit ÖBA: Bmst. Erwin Höckner
 Fotografie: Walter Luttenberger

ETC Fuchs, TB Feischl

Funktion: Industrie und Gewerbe

Planung: 06/2006 - 02/2013

Ausführung: 03/2007 - 12/2013

Grundstücksfläche: 5.266 m²

Bruttogeschossfläche: 1.422 m²

Nutzfläche: 988 m²

Bebaute Fläche: 1.272 m²

Umbauter Raum: 5.852 m³

NACHHALTIGKEIT

Heizwärmebedarf: 47,0 kWh/m²a (PHPP)

Heizwärmebedarf: 33,0 kWh/m²a (Energieausweis)

Außeninduzierter Kühlbedarf: 0,0 kWh/m²a (Energieausweis)

Energiesysteme: Geothermie, Photovoltaik, Wärmepumpe

Materialwahl: Mischbau, Stahl-Glaskonstruktion, Stahlbau, Stahlbeton, Überwiegende

Verwendung von HFKW-freien Dämmstoffen, Vermeidung von PVC für Fenster, Türen

AUSFÜHRENDE FIRMEN:

Waizenauer Bauunternehmen, Elektrotechnik Haberl, Metallbau Blauensteiner,

PUBLIKATIONEN

Architektur

BUILD

Monolith



© Walter Luttenberger



© Walter Luttenberger



© Walter Luttenberger

**ÖAMTC Stützpunkte - – Schärding,
Braunau, Eferding, Perg, Rohrbach**

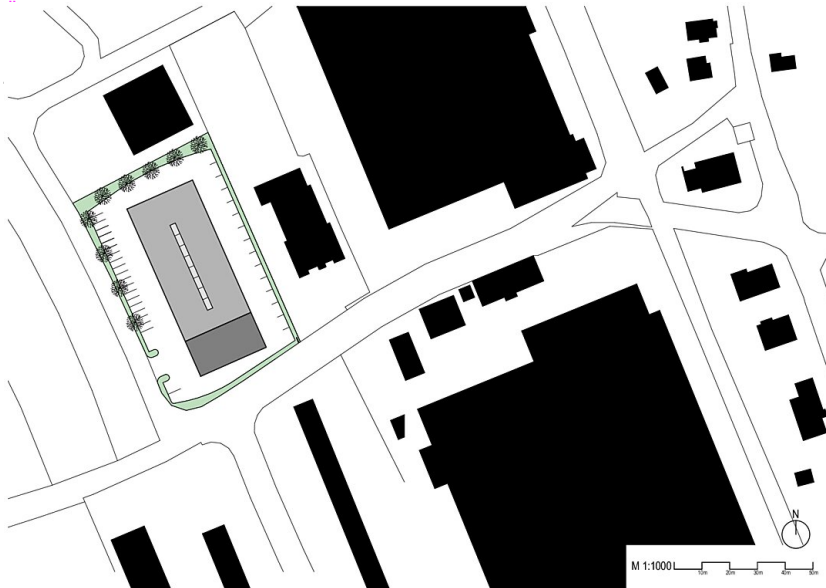
AUSZEICHNUNGEN

Nominierung GermanDesignAward 2012

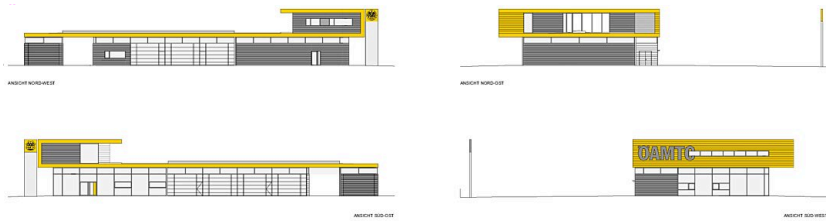
ÖAMTC Stützpunkte - - Schärding,
Braunau, Eferding, Perg, Rohrbach



ÖAMTC_Braunau_Lageplan_1_1000.p
df

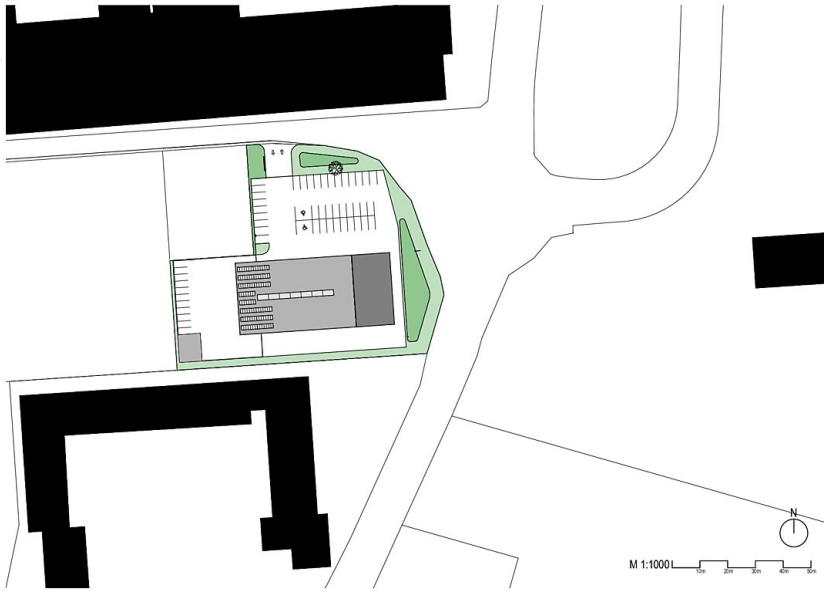


ÖAMTC_Eferding_Lageplan_1_1000.p
df

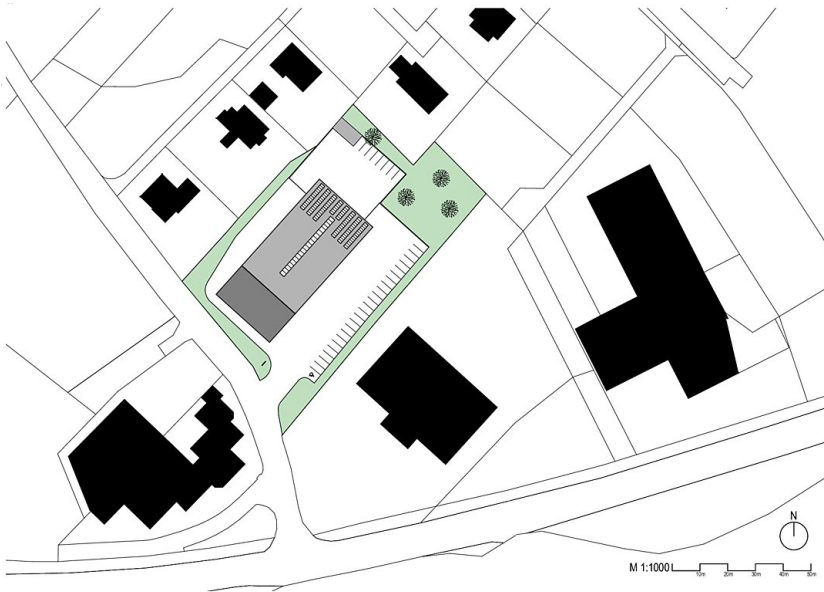


ÖAMTC_Perg_Ansichten_1_500.pdf

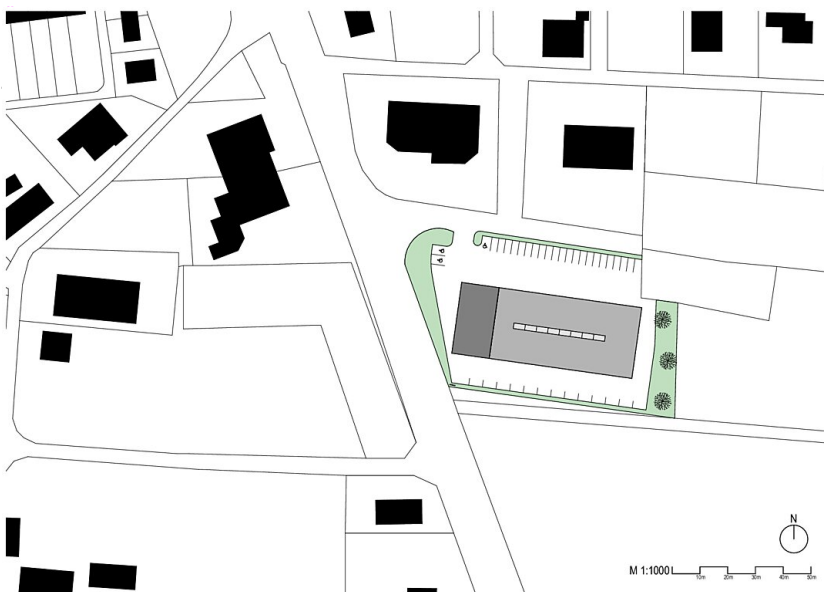
ÖAMTC Stützpunkte - - Schärding, Braunau, Eferding, Perg, Rohrbach



ÖAMTC_Perg_Lageplan_1_1000.pdf



ÖAMTC_Rohrbach_Lageplan_1_1000.pdf



ÖAMTC_Schärding_Lageplan_1_1000.pdf