



© Andreas Buchberger

Das Projekt „Hof macht Schule“ für das B[R]G Josefstrasse in St. Pölten ging 2011 als Sieger aus einem EU-weit offenen Wettbewerb hervor. Es war damals der zweite gewonnene Wettbewerb von Marion Gruber und Christoph Leitner und der erste, den sie umsetzen konnten.

Die Bestandserweiterung des B[R]G St. Pölten erfolgte in Form eines einfach gehaltenen, 3-geschossigen Theorietraktes entlang der Widerinsstraße. Die Anbindung des Erweiterungsbaus an das Hauptgebäude – ein Bestandsgebäude aus den 50er Jahren – erfolgte am logischen Anknüpfungspunkt in der Achse des nördlichen Erschließungskernes und des bestehenden Ganges. Die Erweiterung wurde als 1-hüftiger Baukörper konzipiert und beherbergt Unterrichtsräume. Gang- und Pausenflächen orientieren sich zum Innenhof. Eingestellte Boxen für Sammlungen zonieren die Gang- und Pausenflächen und ermöglichen – gestützt durch ein flexibel und multifunktional nutzbares Einrichtungskonzept – eine räumliche Differenzierung mit Rückzugsbereichen für offenes Arbeiten in Kleingruppen. Durch die Anordnung des Zubaus an der nördlichen Bauplatzgrenze wird der Schulhof gefasst und neu definiert.

Die bestehende Turnhalle aus den 50er Jahren, an der Josefstrasse situiert, wurde abgebrochen und durch eine neue Doppelsporthalle mit großzügiger Kletterwand ersetzt. Der anschließende Turnsaal aus den 1970er Jahren wurde generalsaniert. Damit wurde ein neuer, großzügiger Turnsaaltrakt geschaffen, der der sportlichen Ausrichtung der Schule gerecht wird.

Die Verortung der schallintensiven Sonderunterrichtsräume für technisches Werken mit Blick in die neue 2-fach Turnhalle unterstreicht die Haltung eines vielfältigen Lernalltages und eröffnet ungewohnte Ein- und Durchblicke. Die Anbindung dieses Traktes an die restlichen Bauteile erfolgt im Untergeschoss.

Die bestehenden Gebäudeteile aus den 50er- und aus den 70er Jahren wurden ebenso generalsaniert und mit einer komplett neuen Eingangssituation in Form einer purpurfarbenen Rampe – mittlerweile liebevoll „Halfpipe“ genannt – aufgewertet.

Erweiterung B[R]G St.Pölten

Josefstraße 84
3100 St. Pölten, Österreich

ARCHITEKTUR
PLOV

BAUHERRSCHAFT
BIG

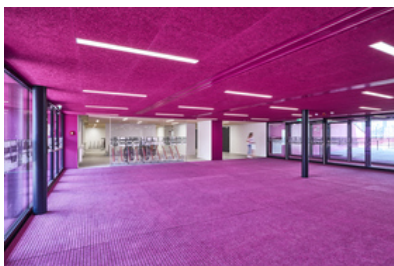
TRAGWERKSPLANUNG
petz zt-gmbh

ÖRTLICHE BAUAUFSICHT
TDC ZT GmbH

FERTIGSTELLUNG
2018

SAMMLUNG
newroom

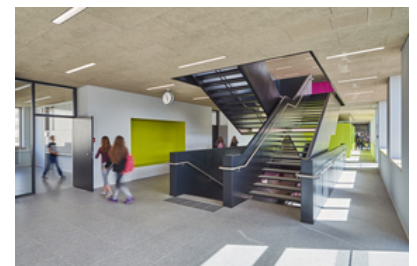
PUBLIKATIONSdatum
14. August 2018



© Andreas Buchberger



© Andreas Buchberger



© Andreas Buchberger

Erweiterung B[R]G St.Pölten

Durch diese betreten die Schüler:innen nun ihr Gebäude um einerseits in die Garderobe abzutauchen oder um über eine Sitzstufenanlage direkt in den schon von der Josefstrasse aus sichtbaren Schulhof zu gelangen.

Diese Offenheit und Transparenz – die Kernidee bereits im Wettbewerb - wird durch die großen Öffnungen unterstrichen, die -zusammengefasst und mit schwarz-schillernden Passepartouts eingerahmt – gemeinsam mit einer Fassade aus verzinktem Stahlblech die unterschiedlichen Gebäudeteile überziehen um ein zeitgemäßes Schulgebäude mit einheitlichem Erscheinungsbild zu erzeugen, welches diese Transparenz und Offenheit nach außen kommuniziert. (Text: Architekt:innen)

DATENBLATT

Architektur: PLOV (Marion Gruber, Christoph Leitner)

Mitarbeit Architektur: Benno Wutzi und Markus Illetschko (Projektleitung), Renata Jung, Doris Halsdorfer, Clemens Steininger, Lorenz Schreiner, Richard Baltl

Bauherrschaft: BIG

Mitarbeit Bauherrschaft: Christoph Horak und Herwig Wolloner (Projektleitung)

Tragwerksplanung: petz zt-gmbh

örtliche Bauaufsicht: TDC ZT GmbH

Mitarbeit ÖBA: Andreas Empl, Patrick Hollensteiner

Fotografie: Andreas Buchberger

HKLS: Die Haustechniker

Bauphysik & Ökologie: Stefan Moser

Brandschutzplanung: FSE GmbH

Kostensteuerung: Buchegger 7 GmbH

Maßnahme: Erweiterung

Funktion: Bildung

Wettbewerb: 09/2011

Ausführung: 04/2016 - 05/2018

Nutzfläche: 14.370 m²

Baukosten: 18,5 Mio EUR

AUSFÜHRENDE FIRMEN:



© Andreas Buchberger



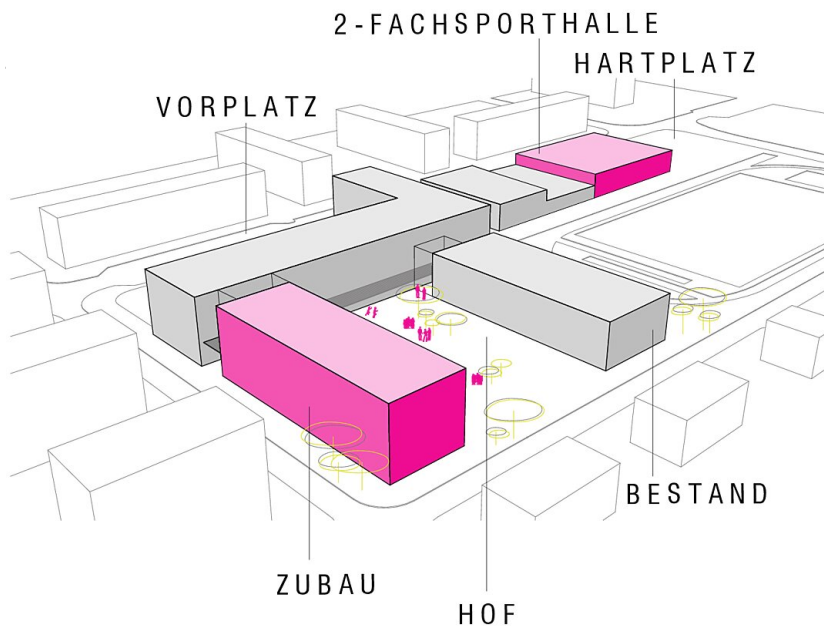
© Andreas Buchberger

Erweiterung B[R]G St.Pölten

Baumeister: Haider & Co Hoch- und Tiefbau GmbH
Trockenbau: Böhm GmbH
Fassade/Fenster: ARGE Pasteiner und PSP Holz GmbH
Schlosser: m+e Metallbau GmbH
Tischler: Fa. Trattner GmbH
Böden: Wiesinger
Fliesenleger: HB Fliesen GmbH
Schwarzdecker/Spenger/Zimmerer: Fleischmann & Petschnig Ges.m.b.H.
Sporthallenbau: Strabag AG
Maler: Hirsch Malerei und Mehr GmbH
Beschilderung: Total Solution
HKL-MSR: Caliqua Anlagentechnik GmbH
Sanitär: Maroscheck GmbH
Aufzüge: Schindler Aufzüge und Fahrtreppen GmbH
Isolierung und Brandschutz: Ederer WKSGB GmbH
Elektroinstallationen: Landsteiner GmbH
Außenanlagen: Swietelsky Baugesellschaft mbH.

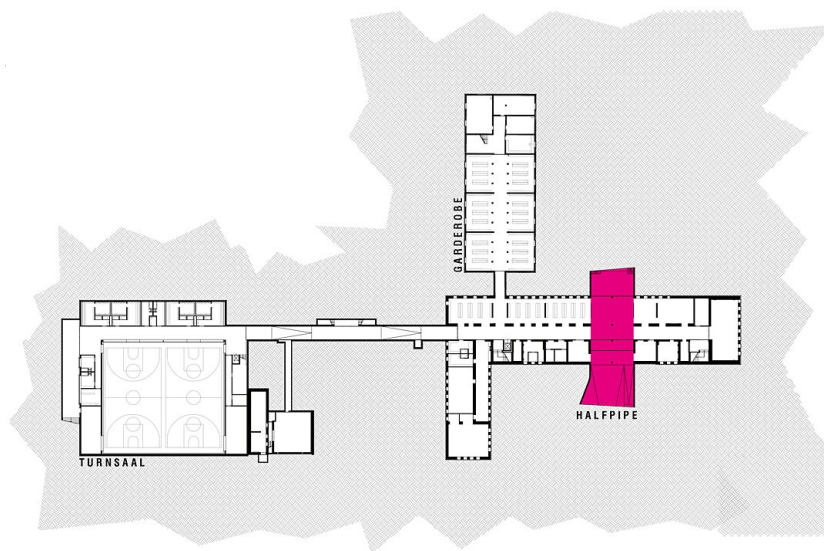
AUSZEICHNUNGEN

ZV-Bauherrenpreis 2018, Nominierung

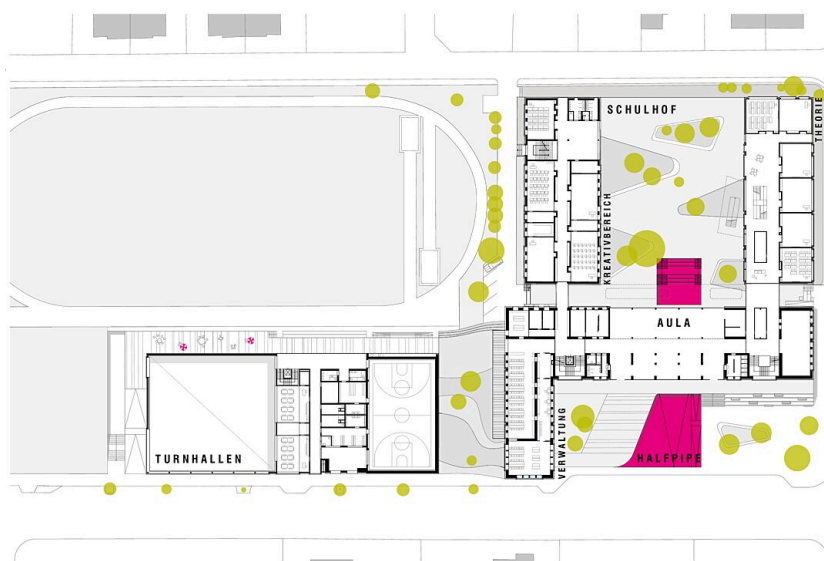


Erweiterung B[R]G St.Pölten

Städtebauliche Einbindung



Grundriss UG



Grundriss EG

Erweiterung B[R]G St.Pölten

Grundriss OG