



© Walter Ebenhofer

## Trafik Weichselbaum

Steyrer Straße 3  
4300 St. Valentin, Österreich

ARCHITEKTUR  
**Poppe\*Prehal**

BAUHERRSCHAFT  
**Roland Weichselbaum**

FERTIGSTELLUNG  
**2015**

SAMMLUNG  
**newroom**

PUBLIKATIONSdatum  
**12. Dezember 2019**



Architektur als Mittel für Small versus X-Large. In unmittelbarer Nachbarschaft zur Trafik ist ein großer Verkaufsmarkt geplant, das kleine Gebäude sollte als signifikanter Punkt und optischer Gegenpol hervorstechen.

Das zweihüftige Konzept sieht zum einen den transparenten Verkaufsraum vor und als Abgrenzung das rundum geschlossene Lager. Außen zieht sich die Hülle aus dunkelrotem Metall über Dach und Fassade. Als Kontrast wirkt der mit weiß lasierter Fichte ausgeschlagene Innenraum hell und strahlend, der sich mit einer eindrucksvollen Höhe von sieben Metern bis ins Steildach öffnet. Klassisch setzt sich das Sortiment zusammen: neben den Tabakwaren inklusive einer breiten Auswahl an Zigarren finden die Kunden Zeitungen, Zeitschriften, Schulartikel und Lotterielose. Dieses Angebot und die signifikante Architektur geben dem Tabakladen einen Mehrwert, der keinesfalls die Gesundheit gefährdet. (Text: Architekten, bearbeitet)



© Walter Ebenhofer



© Walter Ebenhofer



© Walter Ebenhofer

## Trafik Weichselbaum

### DATENBLATT

Architektur: Poppe\*Prehal (Helmut Poppe, Andreas Prehal)

Bauherrschaft: Roland Weichselbaum

Fotografie: Walter Ebenhofer

Funktion: Konsum

Planung: 11/2014 - 06/2015

Ausführung: 06/2015 - 11/2015

Grundstücksfläche: 506 m<sup>2</sup>

Bruttogeschossfläche: 177 m<sup>2</sup>

Nutzfläche: 143 m<sup>2</sup>

Bebaute Fläche: 177 m<sup>2</sup>

### NACHHALTIGKEIT

Heizwärmebedarf: 94,43 kWh/m<sup>2</sup>a (Energieausweis)

Materialwahl: Holzbau, Ziegelbau

### AUSFÜHRENDE FIRMEN:

Zimmerer: Leitner Baustoffe & Holztechnik GmbH, Neufurth

Dachdecker/Spengler: Stefan Ertl, St. Valentin

Fenster/Türen: Hochreiter Metallbau GmbH, St. Valentin

Lichttechnik: Molto Luce GmbH, Wels

HKLS: Spannbauer Heizung, Sanitär, Lüftung GmbH, St. Valentin

### PUBLIKATIONEN

Architektur Aktuell 2016, Gesehen werden - eine Trafik von POPPE\*PREHAL

ARCHITEKTEN

Kurier Immo Gewerbe 2016, Trafik W - Hoch strebender Gegenpol

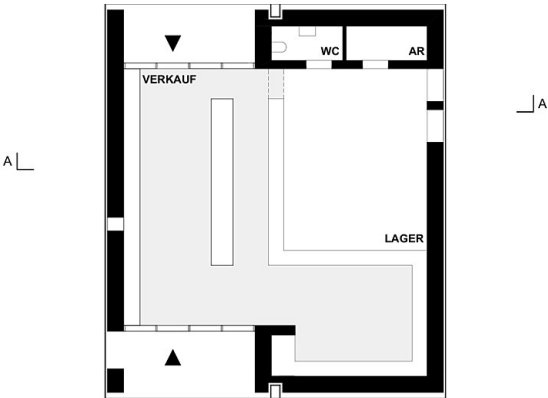
Weiss Architekturmagazin 2016, Trafik W - Landmark mit Schall und Rauch



© Walter Ebenhofer

Neubau Tabak Trafik Roland Weichselbaum

Trafik Weichselbaum



14.12.2015

ERDGESCHOSS 1:100

POPPE\*PREHAL ARCHITEKTEN

Grundriss

Neubau Tabak Trafik Roland Weichselbaum



Schnitt A-A - M 1:100

14.12.2015

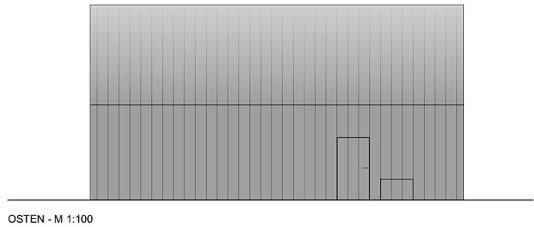
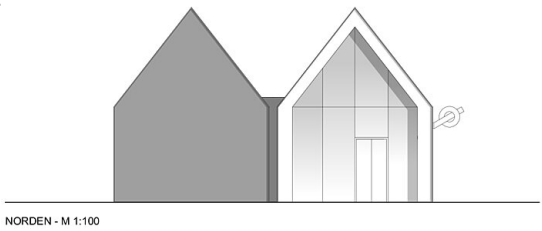
SCHNITT 1:100

POPPE\*PREHAL ARCHITEKTEN

Schnitt

Neubau Tabak Trafik Roland Weichselbaum

Trafik Weichselbaum



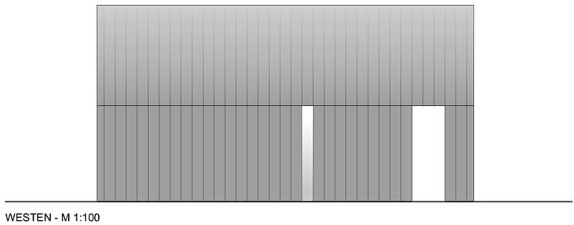
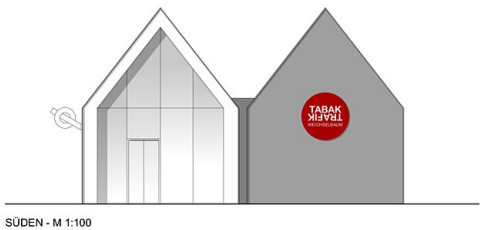
14.12.2015

ANSICHT NORD | OST 1:100

POPPE\*PREHAL ARCHITEKTEN

Ansichten Nord & Ost

Neubau Tabak Trafik Roland Weichselbaum



14.12.2015

ANSICHT SÜD | WEST 1:100

POPPE\*PREHAL ARCHITEKTEN

Ansichten Süd & West