



© atelier wortmeyer e.u.

Umbau Kindergarten - Unterach am Attersee

Klostergasse 14

4866 Unterach am Attersee, Österreich

ARCHITEKTUR

Hohengasser Wirnsberger**Erhard Steiner**

BAUHERRSCHAFT

Gemeinde Unterach am Attersee

TRAGWERKSPLANUNG

Brandstätter Ziviltechniker

FERTIGSTELLUNG

2017

SAMMLUNG

newroom

PUBLIKATIONSdatum

19. November 2018

Das 120 Jahre alte Gebäude in Unterach ist eines der ältesten „Kinderasyle“ der k. u. k. Monarchie. Auch wenn es nicht unter Denkmalschutz steht, wurde es als solches behandelt, ist es doch für den Ort von großer historischer Bedeutung, auch weil es auf den Gemälden von Gustav Klimt, die anlässlich seiner Sommerfrischen am Attersee entstanden, zweimal prominent abgebildet wurde.

Durch große gemeinsame Anstrengungen im Planungsprozess konnten die wesentlichen Merkmale des Bestands erhalten bleiben. Auf Vollwärmeschutz wurde verzichtet und durch kleine Adaptierungen ein zusammenhängender Brandabschnitt realisiert. Das Dachgeschoß stellte ein Erweiterungspotential dar, die Organisation des Kindergartens wurde völlig neu gedacht. Im Erdgeschoß finden sich nun die Garderoben, Krabbelgruppe und die Räume für die Kindergärtner:innen. Im ersten Obergeschoß liegen zwei – nicht nur wegen der Raumhöhe – großzügige Gruppenräume. Sprossenfenster, Vertäfelungen, Kassetten Türen, Parkett- und Terrazzoböden, alles von heimischen Handwerkern gefertigt bzw. renoviert, intensivieren die Altbauatmosphäre. Die von allen genutzten Räumlichkeiten nehmen das neu ausgebaute Dachgeschoß ein.

Hier findet die größte Intervention statt. Die verschaltete Giebelseite wird komplett geöffnet und als Referenz mit einer Holzbalken-Konstruktion ersetzt. Es ergibt sich ein Freiluftzimmer als Zwischenzone zum Mehrzweckraum, der wiederum den Übergang zum Bewegungsraum darstellt. Der lichtdurchflutete Großraum ist an jeder Stelle als solcher spürbar, lediglich Holz-Glaswände zonieren die drei Bereiche.

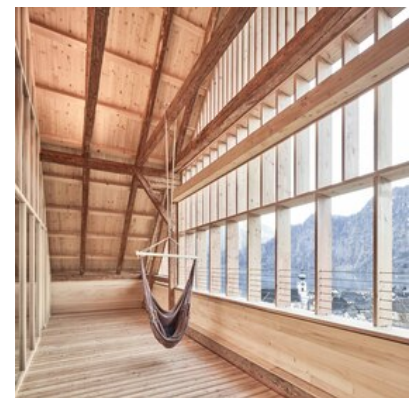
Die Spannweiten des bestehenden Dachstuhls werden durch neu hinzugefügte Stahlstützen reduziert, und wo nötig die Mittelpfetten zusätzlich mit Metall verstärkt. Helle Tanne im gesamten Dachausbau bildet einen Kontrast zum dunklen Holz des alten Dachstuhls und macht so die Bestandsstruktur ablesbar. Die Materialisierung im Neuausbau wird über eine Art Holz-Treppentunnel nach unten gezogen. Im ganzen



© atelier wortmeyer e.u.



© atelier wortmeyer e.u.



© atelier wortmeyer e.u.

Umbau Kindergarten - Unterach am Attersee

Haus finden sich natürliche Materialien wie unbehandeltes Holz, Lodenstoff oder Linoleum um den Kindern gute haptische Erfahrungen zu ermöglichen. (Text: Martina Pfeifer Steiner)

DATENBLATT

Architektur: Hohengasser Wirnsberger (Sonja Hohengasser, Jürgen P. Wirnsberger), Erhard Steiner

Bauherrschaft: Gemeinde Unterach am Attersee

Tragwerksplanung: Brandstätter Ziviltechniker

Bauphysik: Krückl-Seidel-Mayr & Partner (Thomas Seidel, Roland Mayr)

Fotografie: atelier wortmeyer e.u.

ÖBA und BauKG: PÖLZ baukultur GmbH, Mondsee

HLS-Planung: Raumklima Planungsgesellschaft mbH, Mondsee

Brandschutz: Bautaktik OG, Salzburg

Maßnahme: Umbau

Funktion: Bildung

Planung: 11/2015 - 07/2017

Ausführung: 07/2017 - 12/2017

NACHHALTIGKEIT

Energiesysteme: Heizungsanlage aus biogenen Brennstoffen

Materialwahl: Holzbau, Überwiegende Verwendung von HFKW-freien Dämmstoffen, Vermeidung von PVC für Fenster, Türen, Vermeidung von PVC im Innenausbau, Ziegelbau

AUSFÜHRENDE FIRMEN:

Baumeister: BSU Bauservice, Abersee; E-Installation: Elektrotechnik Ing. Gernot Schmidt, Unterach; HKLS-Installation: Andreas Ecker GmbH, Unterach; Zimmerer: Jakob Ebner Bau GmbH, St. Lorenz; Aufzug: Weigl-Aufzüge GmbH & Co KG, Waizenkirchegg; Fenster, Außenüren: Tischlerei Lohninger, Unterach; Türen, Glasfassade, Einrichtung: Tischlerei Speigner GmbH, Unterach; Dachdecker, Spengler: Rudolf Hödlmoser, Unterach; Maler: Malerei Lackner GmbH, Tiefgraben; Fliesenleger: Franz Kloiber GmbH & Co KG, St. Gilgen; Holzböden: Landrichtinger GmbH, Bergheim; Tapezierer: Fritz Maier, Mondsee; Möbel: H. und M. Schorn,



© atelier wortmeyer e.u.



© atelier wortmeyer e.u.



© atelier wortmeyer e.u.

Umbau Kindergarten - Unterach am Attersee

Tiefgraben; Schlosser: Hans Pichler Metallbau GmbH, Tiefgraben; Treppenbau: Schachreiter Treppenmanufaktur, Ottnang am Hausruck

AUSZEICHNUNGEN

Icomos Austria Best Practice Award 2025

2019 best architects 19

In nextroom dokumentiert:

ZV-Bauherrenpreis 2018, Nominierung

Oberösterreichischer Holzbaupreis 2019, Anerkennung

Holzbaupreis Kärnten 2019, Auszeichnung

OÖN Daidalos-Architekturpreis 2019, Preisträger

WEITERE TEXTE

Jurybewertung Holzbaupreis Kärnten 2019, newroom, 06.10.2019

Jurytext Holzbaupreis Oberösterreich 2019, newroom, 17.05.2019

Jurytext OÖN Daidalos-Architekturpreis 2019, afo, 06.04.2019

Gustav, Monika, Emma, Wojciech Czaja, Der Standard, 20.12.2025



© atelier wortmeyer e.u.



© Hohengasser Wirmsberger



© atelier wortmeyer e.u.

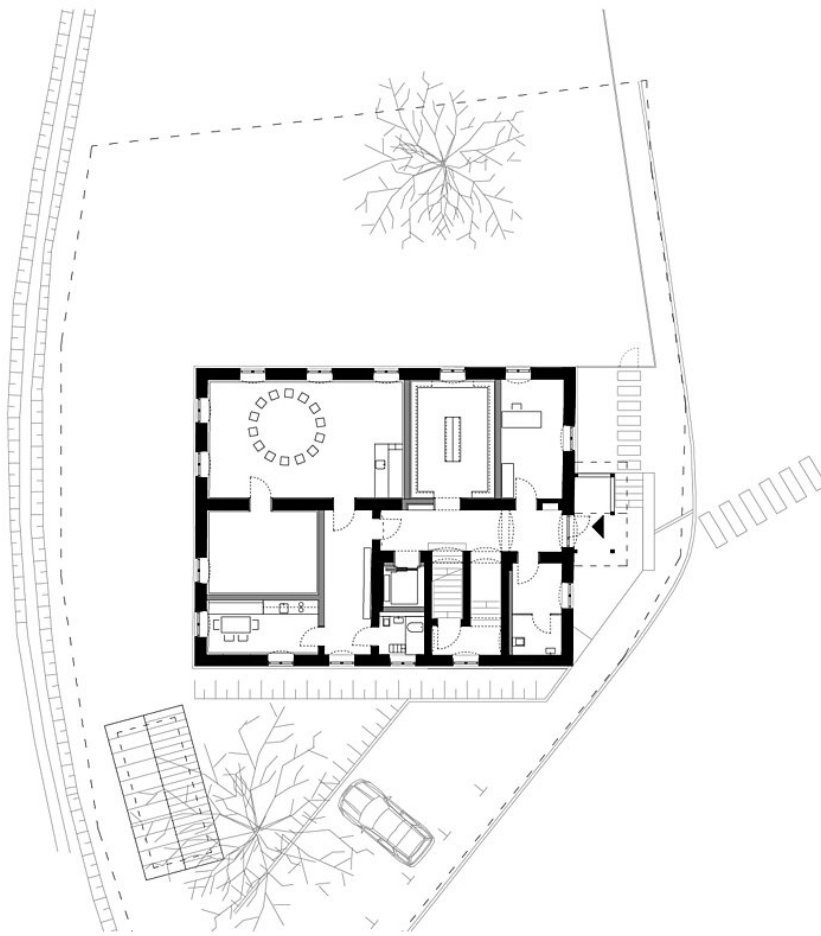
Umbau Kindergarten - Unterach am Attersee



15-16 . KINDERGARTEN UNTERACH . Strukturplan

Strukturplan

Umbau Kindergarten - Unterach am Attersee

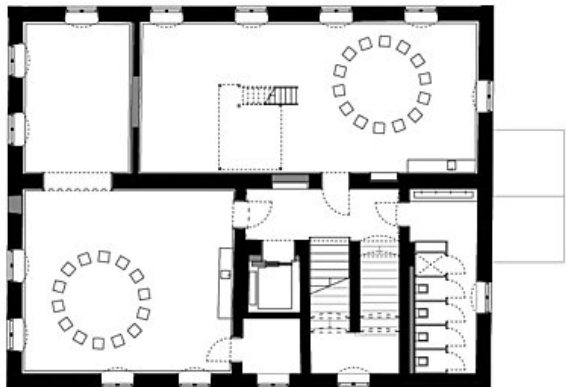
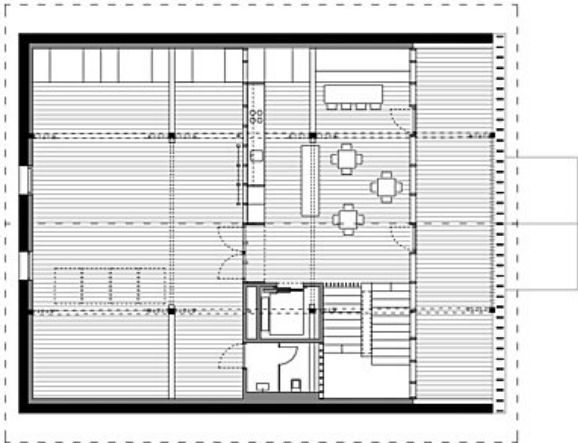
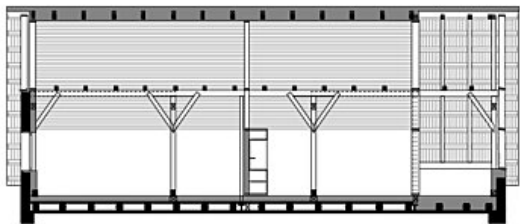


15-16 . KINDERGARTEN UNTERACH . Grundriss EG

Grundriss EG

ig

Umbau Kindergarten - Unterach am
Attersee



15-16 . KINDERGARTEN UNTERACH . Grundriss OG+DG + SCHNITT

Grundriss OG+DG+Längsschnitt