



© Albrecht Imanuel Schnabel

Durch fließende Raumstrukturen – Clustertypologie – und die Beziehungen von Aussen und Innen, wird die Schule Teil des Ortes und folgt mit ihrer horizontalen Ausrichtung der vorhandenen Topographie.

Die konsequent im Obergeschoß situierten Cluster werden durch sensibles versetzen zueinander in Bezug gestellt und brechen damit die Erschließungsstruktur mit Nischen räumlich auf.

Der als Hybrid konzipierte Bau wird im Obergeschoss sowohl im Inneren als auch im Äußeren Erscheinungsbild vom Material Holz geprägt. (Text: Architekt)

Volksschule Hallwang

Dorfstraße 47
5300 Hallwang bei Salzburg, Österreich

ARCHITEKTUR
LP architektur

BAUHERRSCHAFT
Gemeinde Hallwang

TRAGWERKSPLANUNG
Lackner | Egger Bauingenieure

LANDSCHAFTSARCHITEKTUR
3:0 Landschaftsarchitektur

FERTIGSTELLUNG
2017

SAMMLUNG
newroom

PUBLIKATIONSdatum
26. November 2018



© Albrecht Imanuel Schnabel



© Albrecht Imanuel Schnabel



© Albrecht Imanuel Schnabel

Volksschule Hallwang

DATENBLATT

Architektur: LP architektur (Tom Lechner)

Bauherrschaft: Gemeinde Hallwang

Tragwerksplanung: Lackner | Egger Bauingenieure (Markus Lackner, Markus Egger)

Landschaftsarchitektur: 3:0 Landschaftsarchitektur (Oliver Gachowetz, Daniel Zimmermann, Robert Luger)

Fotografie: Albrecht Imanuel Schnabel

Maßnahme: Neubau

Funktion: Bildung

Planung: 04/2015

Fertigstellung: 09/2017

Grundstücksfläche: 8.068 m²

Bruttogeschossfläche: 5.314 m²

Nutzfläche: 3.810 m²

Bebaute Fläche: 2.427 m²

Umbauter Raum: 22.540 m³

NACHHALTIGKEIT

Energiesysteme: Lüftungsanlage ohne Wärmerückgewinnung, Photovoltaik, Solarthermie, Wärmepumpe

Materialwahl: Holzbau, Mischbau

AUSZEICHNUNGEN

ZV-Bauherrenpreis 2018, Nominierung

Staatspreis Architektur & Nachhaltigkeit 2019, Preisträger

WEITERE TEXTE

Jurytext Staatspreis Architektur & Nachhaltigkeit 2019, newroom, 31.07.2019



© Albrecht Imanuel Schnabel



© Albrecht Imanuel Schnabel



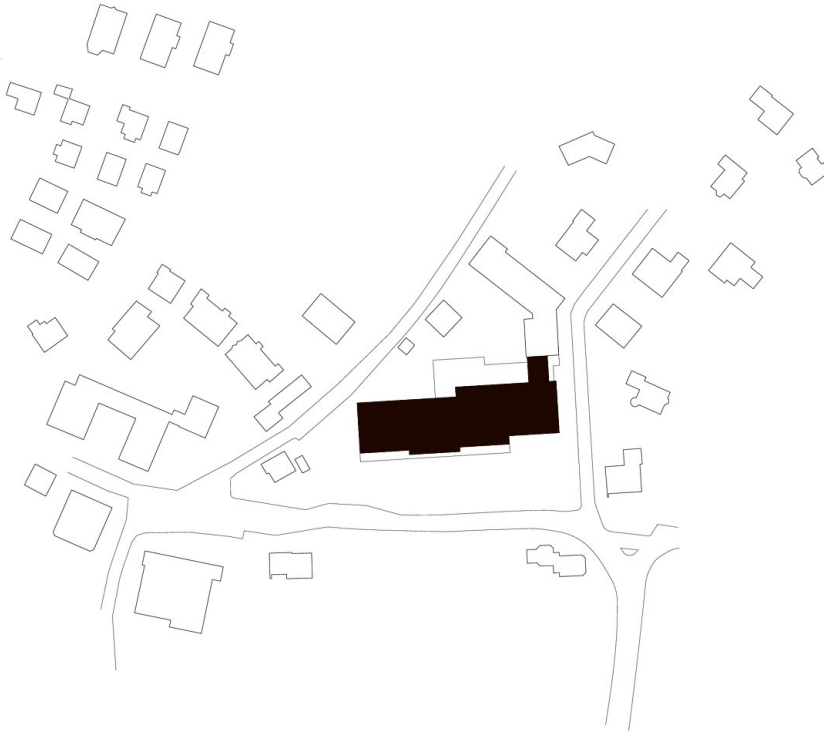
© Albrecht Imanuel Schnabel

Volksschule Hallwang

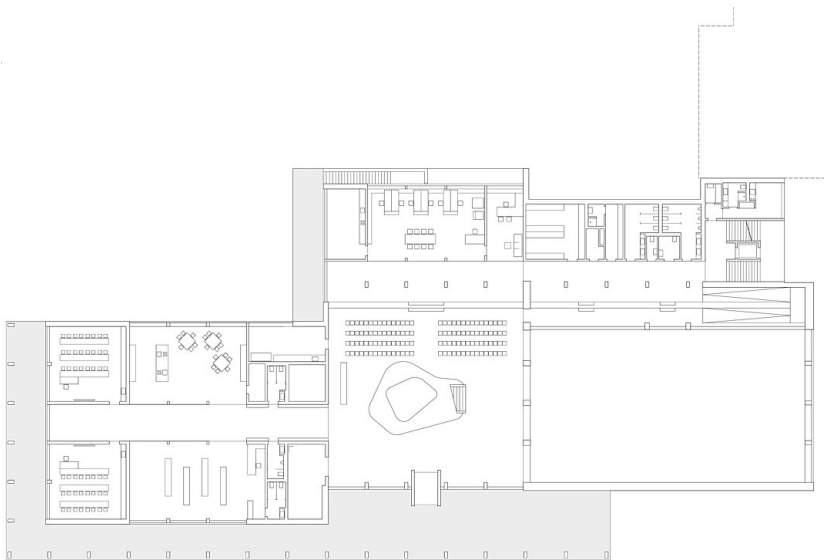


© Albrecht Imanuel Schnabel

Volksschule Hallwang

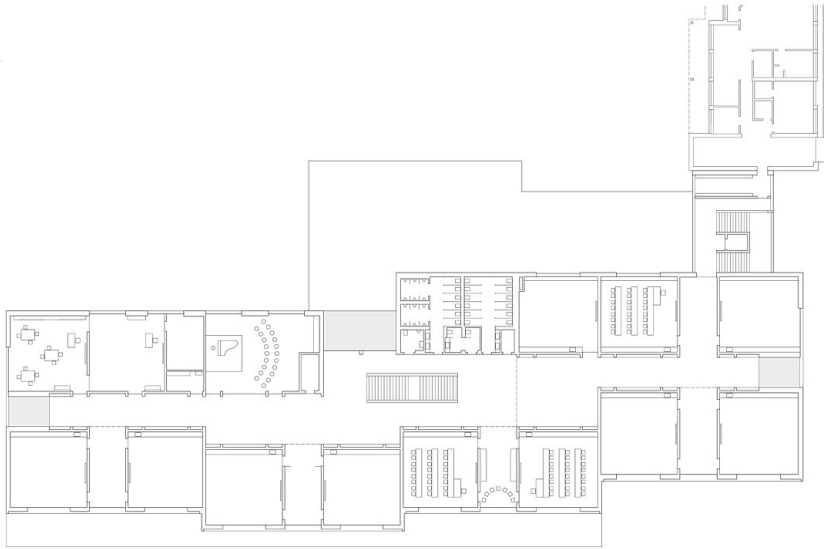


Lageplan

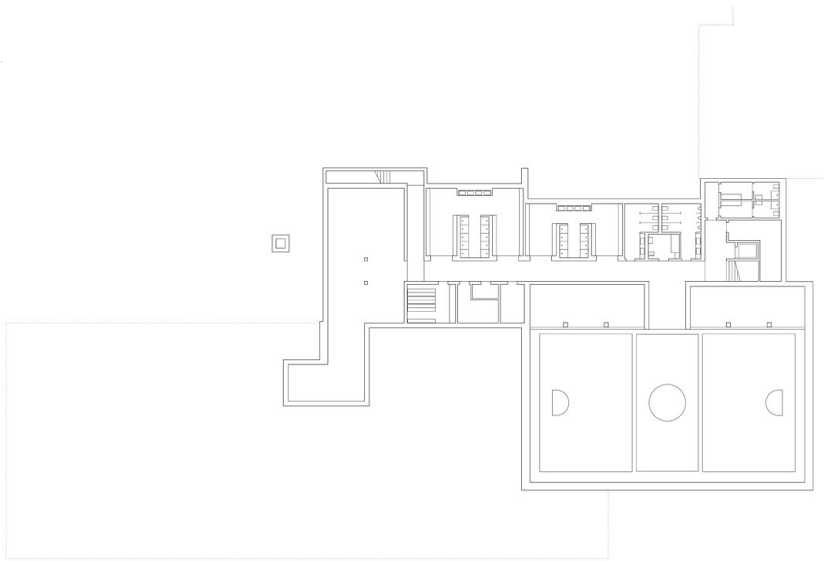


Grundriss EG

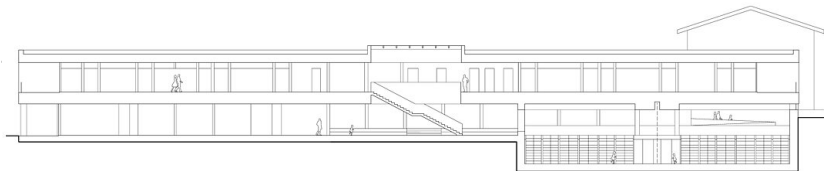
Volksschule Hallwang



Grundriss OG1



Grundriss UG1



Schnitte