



© Leonhard Hilzensauer

Schule Huglgasse

Huglgasse 3
1150 Wien, Österreich

ARCHITEKTUR
HEIMSPIEL

BAUHERRSCHAFT
GESIBA

TRAGWERKSPLANUNG
RWT Plus

ÖRTLICHE BAUAUFSICHT
GESIBA

FERTIGSTELLUNG
2017

SAMMLUNG
newroom

PUBLIKATIONSdatum
17. September 2018

Generalsanierung eines denkmalgeschützten Gebäudes in eine Schule

Umbau einer denkmalgeschützten Schwesternschule aus dem Jahre 1899 im Areal des ehemaligen Kaiserin-Elisabeth-Spitals in eine Schule mit Schwerpunkt Sonderpädagogisches Zentrum. Behutsame Eingriffe stellen den ursprünglichen Rundgang um zwei Innenhöfe wieder her. An der Aussenfassade entlang werden insgesamt 11 Klassen, sowie Sonderunterrichtsräume situiert. Das Gebäude wurde komplett auf den heutigen Standard eines SPZ inklusive Barrierefreiheit und Brandschutz saniert. Farben und Materialien wurden auf den Bestand abgestimmt, das Original Stiegenhaus inklusive Geländer und Originalfliesen restauriert und erhalten. (Text: Architektinnen)



© Leonhard Hilzensauer



© Leonhard Hilzensauer



© Leonhard Hilzensauer

Schule Huglgasse

DATENBLATT

Architektur: HEIMSPIEL (Gisela Mayr, Julia Stoffregen)
 Bauherrschaft, örtliche Bauaufsicht: GESIBA
 Tragwerksplanung: RWT Plus (Richard Woschitz)
 Fotografie: Leonhard Hilzensauer

HKLS+E: TB Kainer
 Brandschutz: IMS Brandschutz

Maßnahme: Sanierung
 Funktion: Bildung

Planung: 03/2014 - 03/2017
 Ausführung: 09/2015 - 07/2017

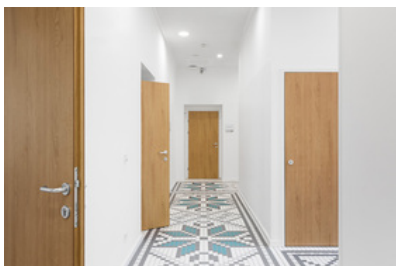
Grundstücksfläche: 982 m²
 Bruttogeschossfläche: 3.570 m²
 Nutzfläche: 1.960 m²
 Bebaute Fläche: 905 m²
 Umbauter Raum: 14.300 m³
 Die Bruttogeschossfläche versteht sich inkl. Untergeschoss.

NACHHALTIGKEIT

Energiesysteme: Fernwärme
 Materialwahl: Ziegelbau

AUSFÜHRENDE FIRMEN:

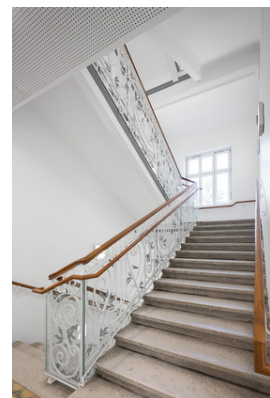
Baumeister: Sedlak
 Fassade/Fenster: Zirngast
 HKLS: Kindermann
 Elektro: Landsteiner
 Schlosser: MD-Mont



© Leonhard Hilzensauer



© Leonhard Hilzensauer

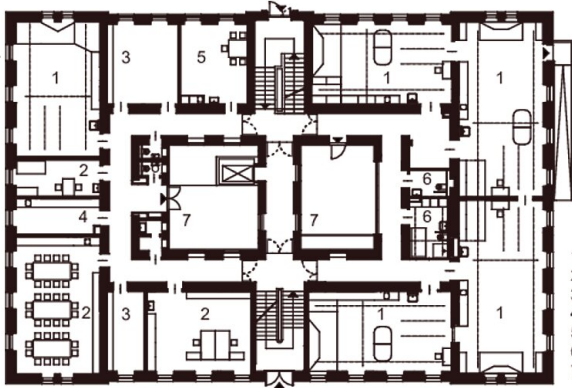


© Leonhard Hilzensauer

Schule Huglgasse

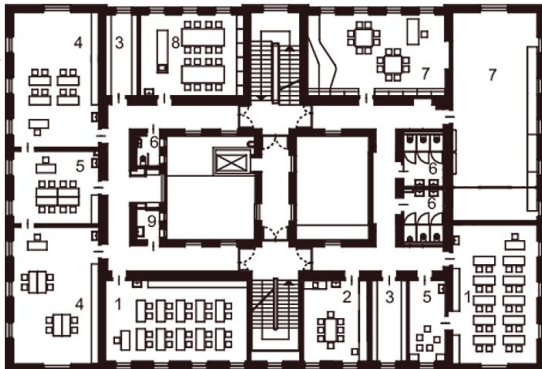


Ansicht



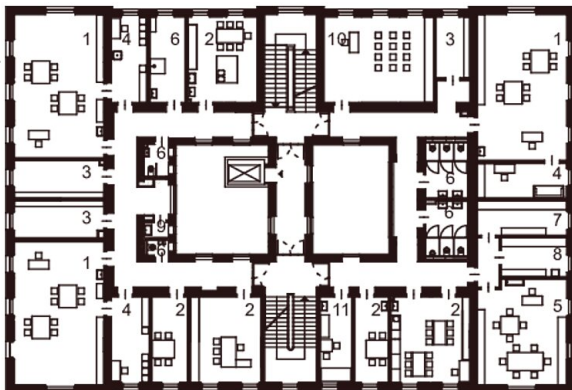
- 1 Unterrichtsräume Bereich Basale
- 2 Verwaltung Heilstätte
- 3 Garderobe
- 4 Verwaltung Basale
- 5 Bedienstetenzimmer
- 6 WC/Sanitär
- 7 Terrasse

Grundriss EG



- 1 Klassenräume Bereich Intergration
- 2 Verwaltung Heilstätte
- 3 Garderobe
- 4 Klassenräume Bereich Heilstätte
- 5 Gruppenraum Intergration
- 6 WC/Sanitär
- 7 Multifunktionsraum
- 8 Naturwissenschaftsraum SES
- 9 Putzraum

Grundriss OG1



- 1 Klassenräume Bereich SES
- 2 Verwaltung SES
- 3 Garderobe
- 4 Time OUT SES
- 5 Technisch Werken
- 6 WC/Sanitär
- 7 Sammlung Allgemein
- 8 Sammlung Werken
- 9 Putzraum
- 10 Musikraum SES
- 11 Arzt SES

Grundriss OG2



Schule Huglgasse

Schnitt