



© Walter Ebenhofer

Die ursprünglich getrennten Aufgabenstellungen des Stifts – einerseits einen Verbindungsgang zwischen Gymnasium und Konviktsbereich zu schaffen und andererseits auf einem vorgegebenen Grundstück eine Sporthalle zu planen – betteten Poppe Prehal Architekten in ein schlüssiges Gesamtkonzept. Fast ein Drittel des knapp 100 Meter langen, unterirdischen Verbindungsgangs ist über eine Glaswand zur Sporthalle geöffnet. Eine Boulderwand erweitert den Gang und macht ihn ebenfalls zur sportlichen Aktivzone. Die im Stift allgegenwärtigen Gewölbe wurden als architektonisch-gestalterisches Element aufgegriffen, in Form einer Faltung neu interpretiert und auf die Sichtbetonwand übertragen, um die übliche Monotonie eines Gangs zu vermeiden und das Spiel von Licht und Schatten zu intensivieren.

Die Sporthalle ist farblich in matt glänzenden Gold- und Bronzetönen gehalten. Die sichtbare Leimbinderkonstruktion mit symmetrischen, trichterförmigen Oberlichtern sorgt für spannende Licht- und Raumwirkungen. Aufgrund der Denkmalschutzauflage wurde die Halle so weit im Gelände versenkt, dass der oberste Punkt nicht über die historische Wassergrabenmauer hinausragt. Das Bauwerk ist dadurch vom Kreuzgang aus nicht ersichtlich. (Text: Architekten, bearbeitet)

Sporthalle Stift Kremsmünster

Stift 1

4550 Kremsmünster, Österreich

ARCHITEKTUR

Poppe*Prehal

BAUHERRSCHAFT

Stift Kremsmünster

TRAGWERKSPLANUNG

Ingenieurbüro Meinhart + Partner

LANDSCHAFTSARCHITEKTUR

Carla Lo Landschaftsarchitektur

FERTIGSTELLUNG

2015

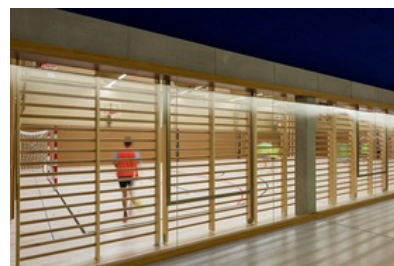
SAMMLUNG

afo architekturforum oberösterreich

PUBLIKATIONSdatum

11. Februar 2020

© Walter Ebenhofer



© Walter Ebenhofer



© Walter Ebenhofer

Sporthalle Stift Kremsmünster

DATENBLATT

Architektur: Poppe*Prehal (Helmut Poppe, Andreas Prehal)

Bauherrschaft: Stift Kremsmünster

Tragwerksplanung: Ingenieurbüro Meinhart + Partner

Landschaftsarchitektur: Carla Lo Landschaftsarchitektur (Carla Lo)

Fotografie: Walter Ebenhofer

Maßnahme: Erweiterung

Funktion: Bildung

Ausführung: 09/2014 - 11/2015

Grundstücksfläche: 10.565 m²

Bruttogeschossfläche: 1.642 m²

Nutzfläche: 1.302 m²

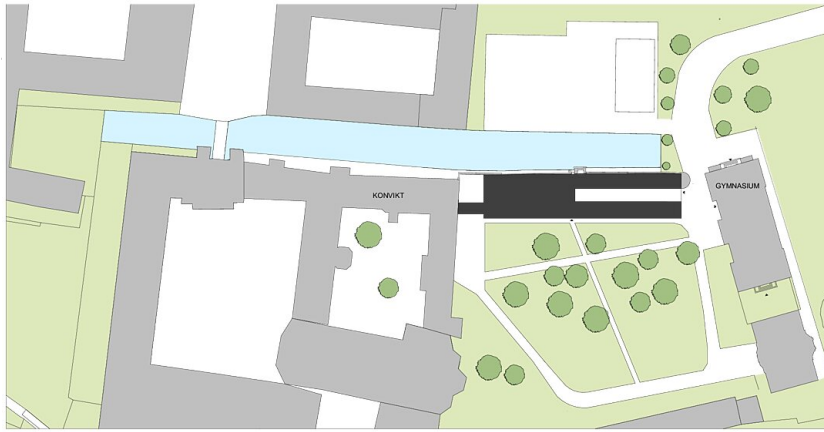
Umbauter Raum: 9.144 m³

NACHHALTIGKEIT

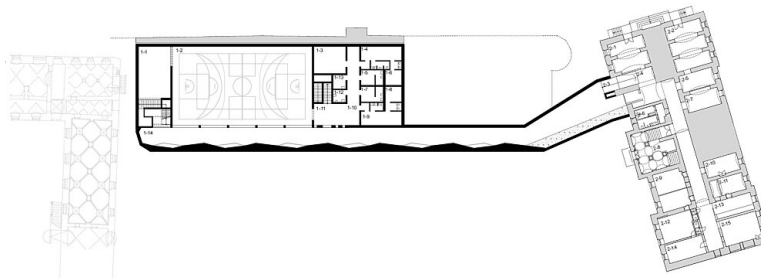
Energiesysteme: Fernwärme

Materialwahl: Stahlbeton

Sporthalle Stift Kremsmünster

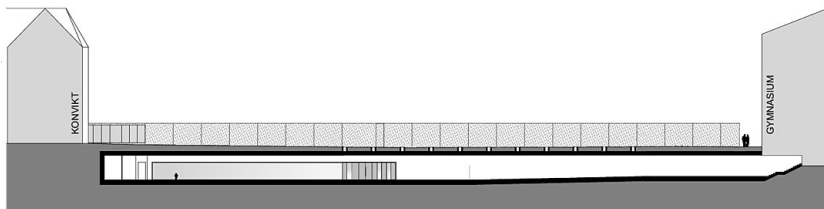


Lageplan

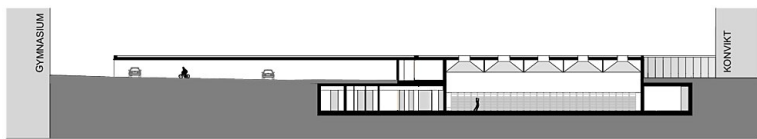


TOP GYMNASIUM	TOP TURNSAAL
2-1 Kustodial	1-1 Geräte
2-2 Aufenthaltsraum Schüler	1-2 Sporthalle
2-3 Stiege	1-3 Technik
2-4 Gang	1-4 UK H
2-5 Aufenthaltsraum Schüler	1-5 Turnlehrer
2-6 WC	1-6 Dusche H
2-7 Server	1-7 Turnlehrer
2-8 Erschließung	1-8 Dusche D
2-9 Hausmeister / Pustr.	1-9 UK D
2-10 Heizung	1-10 Erschl.
2-11 Technik	1-11 Vorraum Stiege
2-12 Raum	1-12 WC B D
2-13 VR	1-13 PR
2-14 Raum	1-14 Erschließung 1
2-15 Raum	

Grundriss TP



SCHNITT DURCH DEN GANG



SCHNITT DURCH SPORTHALLE UND CARPORT

Schnitte