



© Bruno Klomfar

Stromtankstelle für Elektrofahrzeuge

Der Tower of Power in Wien Brigittenau ist eine öffentlich zugängliche Tankstelle für Elektrofahrzeuge und wird von Wien Energie betrieben. Er ist auch als Lehr- und Forschungsobjekt konzipiert und wurde zum Großteil von den Kursteilnehmer:innen des BFI Wien gemeinsam mit führenden Firmen der E-Mobilitätswirtschaft errichtet. Vier Pkws und vier E-Bikes können über verschiedene Ladesysteme mit elektrischer Energie versorgt werden. Zwei der ertümlichsten architektonischen Gesten, das Dach und der Turm, werden formal miteinander verbunden und schaffen einen Bautypus, welcher dem Projekt eine markante Form zuweist. Die technischen Bauteile zur Energiegewinnung bilden sich ebenso in der Gestaltung ab: Eine Windturbine sitzt mittig im Turm und die PV-Anlage ist an der Fassade in Form eines Shed-Dachs ablesbar. Dieses Dach bietet Witterungsschutz, spendet Licht beim Auftanken und nimmt 130 m² Photovoltaikpaneele auf. Darunter finden die wesentlichen funktionellen Bestandteile der Tankstelle Platz – die Ladestationen. Das Gebäude selbst ist eine Stahlkonstruktion und mit Aluminiumpaneelen verkleidet. Der Tower of Power ist direkt an das Wiener Stromnetz angebunden: Produziert er einen Energieüberschuss, wird dieses Plus in das Netz eingespeist. Umgekehrt bezieht die E-Tankstelle bei Bedarf Energie aus dem Netz. In Summe wird nicht mehr Energie an die Autos und Fahrräder abgegeben, als vom Tower of Power selbst produziert wird. (Text: Architekt)

Tower of Power

Innstraße 31
1200 Wien, Österreich

ARCHITEKTUR

goebl architecture

BAUHERRSCHAFT

Berufsförderungsinstitut Wien

TRAGWERKSPLANUNG

Bollinger und Grohmann

FERTIGSTELLUNG

2017

SAMMLUNG

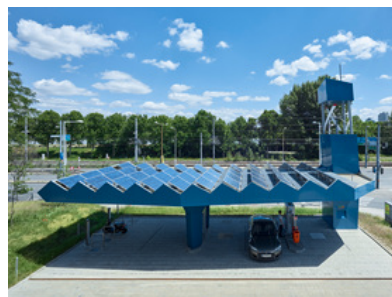
newroom

PUBLIKATIONSdatum

05. Dezember 2018



© Bruno Klomfar



© Bruno Klomfar



© Bruno Klomfar

Tower of Power

DATENBLATT

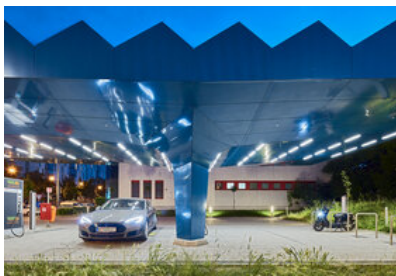
Architektur: goebl architecture (Lukas Göbl, Friedrich Göbl)
Mitarbeit Architektur: Andres Espana, Oliver Ulrich, Alexander Enz
Bauherrschaft: Berufsförderungsinstitut Wien
Tragwerksplanung: Bollinger und Grohmann (Reinhard Schneider)
Fotografie: Bruno Klomfar

Maßnahme: Neubau
Funktion: Sonderbauten

Planung: 2012
Ausführung: 2014 - 2017

AUSFÜHRENDE FIRMEN:

Hannl Metallbau GmbH
HAZET Bauunternehmung GmbH



© Bruno Klomfar

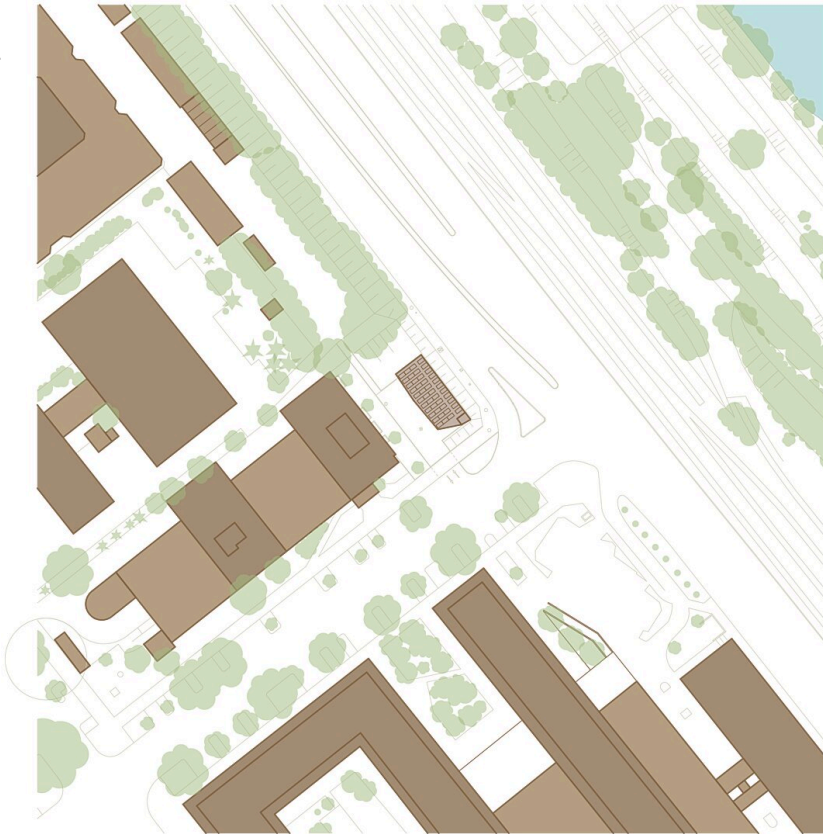


© Bruno Klomfar

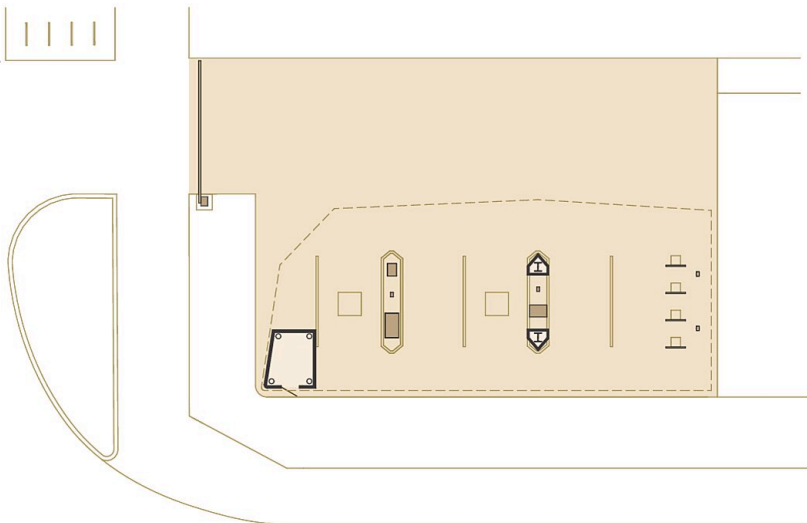


© Bruno Klomfar

Tower of Power

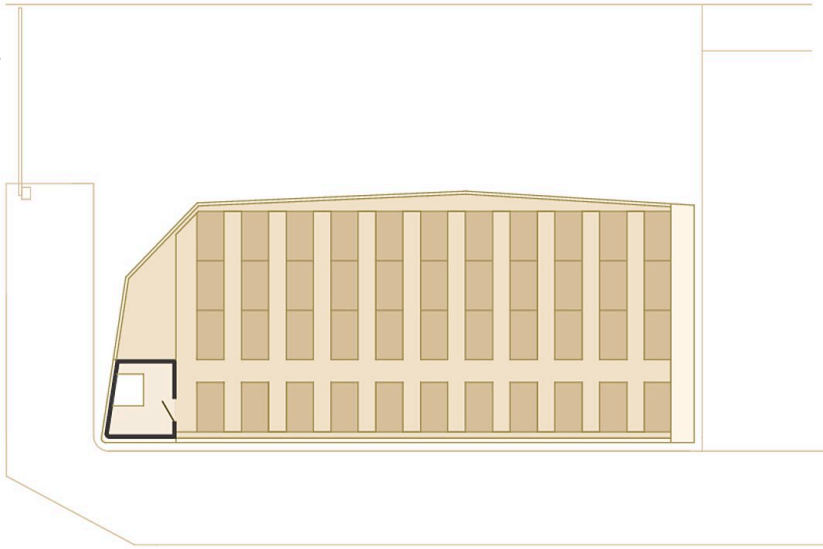


Lageplan

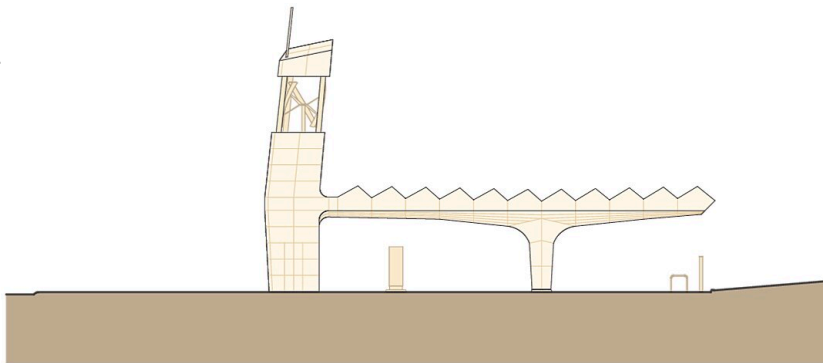


Grundriss

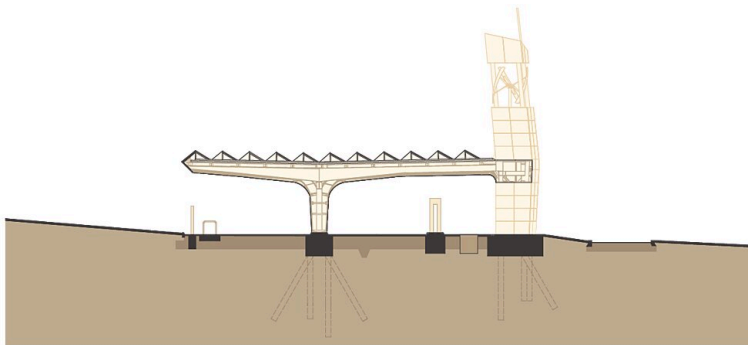
Tower of Power



Dachdraufsicht

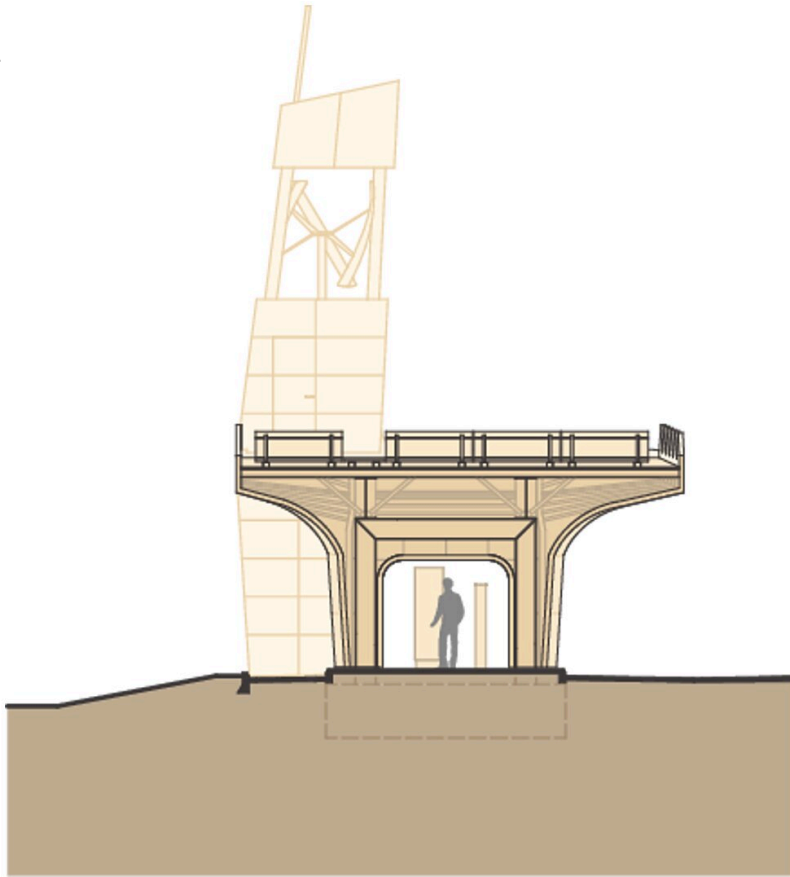


Ansicht



Schnitt

Tower of Power



Querschnitt