



© Bruno Klomfar

Appartementhaus b3

Krustetten 24
3508 Paudorf, Österreich

ARCHITEKTUR
goebl architecture

FERTIGSTELLUNG
2015

SAMMLUNG
newroom

PUBLIKATIONSdatum
01. Februar 2019



Mit dem Appartementhaus B3 wird für zwei Generationen einer kinderreichen Familie ein gemeinsamer Lebensraum geschaffen. Drei Apartments samt erforderlicher Nebenräume sowie ein gemeinsamer, großzügig angelegter Gemeinschaftsraum sind auf zwei Geschossen untergebracht. Das Haus ist am Grundstück so positioniert, dass der Hof mit den bestehenden Nachbargebäuden, der von den Familien bereits gemeinsam als zentraler Aufenthaltsbereich im Freien genutzt wird, vergrößert und aufgewertet wird. Von den oberen Apartments überblickt man Krems, die Wachau und das Stift Göttweig. Der gemeinsame Wohnraum im Untergeschoß verschmilzt geradezu mit dem Garten und dem Naturpool, sodass das Wohnen eine Erweiterung im Außenraum findet. Das Untergeschoss, der Gebäudesockel, ist als Massivbau ausgeführt; darüber sitzt ein an zwei Seiten auskragender weißer Körper aus konstruktiven Holzelementen. Diesem Konzept folgt auch die Gestaltung der Innenräume: weiß getünchtes Sichtholz im Obergeschoß, weiß verputzte Wände im Untergeschoß. Als Fußboden konnte eine hellbeige PU-Beschichtung ausgeführt werden, die dem Haus eine sanfte, weiche Atmosphäre verleiht. (Text: Architekt)



© Bruno Klomfar



© Bruno Klomfar



© Bruno Klomfar

Appartementhaus b3

DATENBLATT

Architektur: goebl architecture (Lukas Göbl, Friedrich Göbl)

Mitarbeit Architektur: Oliver Ulrich, Alexander Enz

Fotografie: Bruno Klomfar

Maßnahme: Neubau

Funktion: Wohnbauten

Planung: 2012

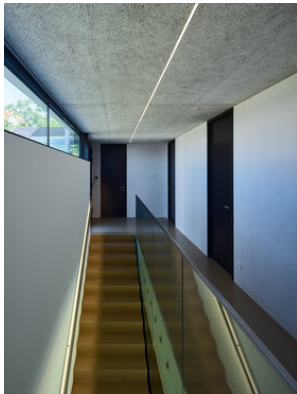
Ausführung: 2014 - 2015

Nutzfläche: 220 m²

Bebaute Fläche: 94 m²

AUSFÜHRENDE FIRMEN:

Baumeister: Schubrig GmbH



© Bruno Klomfar

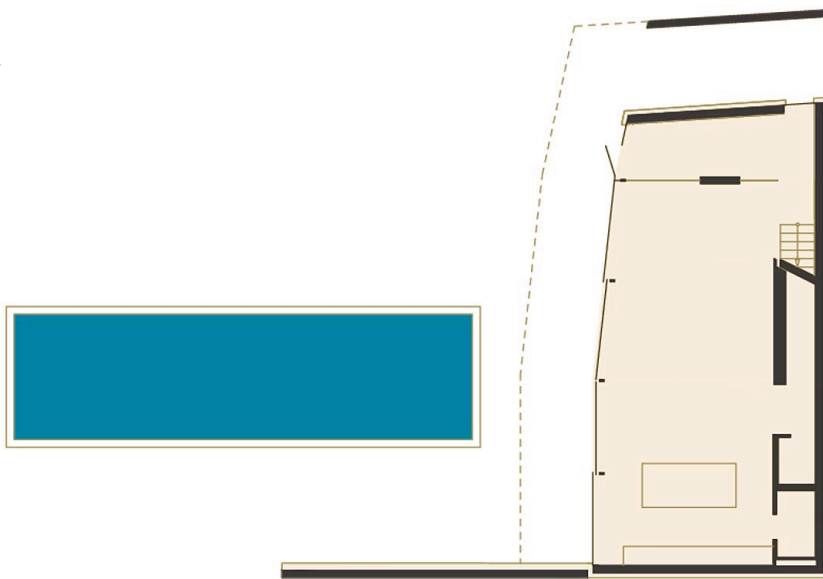


© Bruno Klomfar

Appartementhaus b3

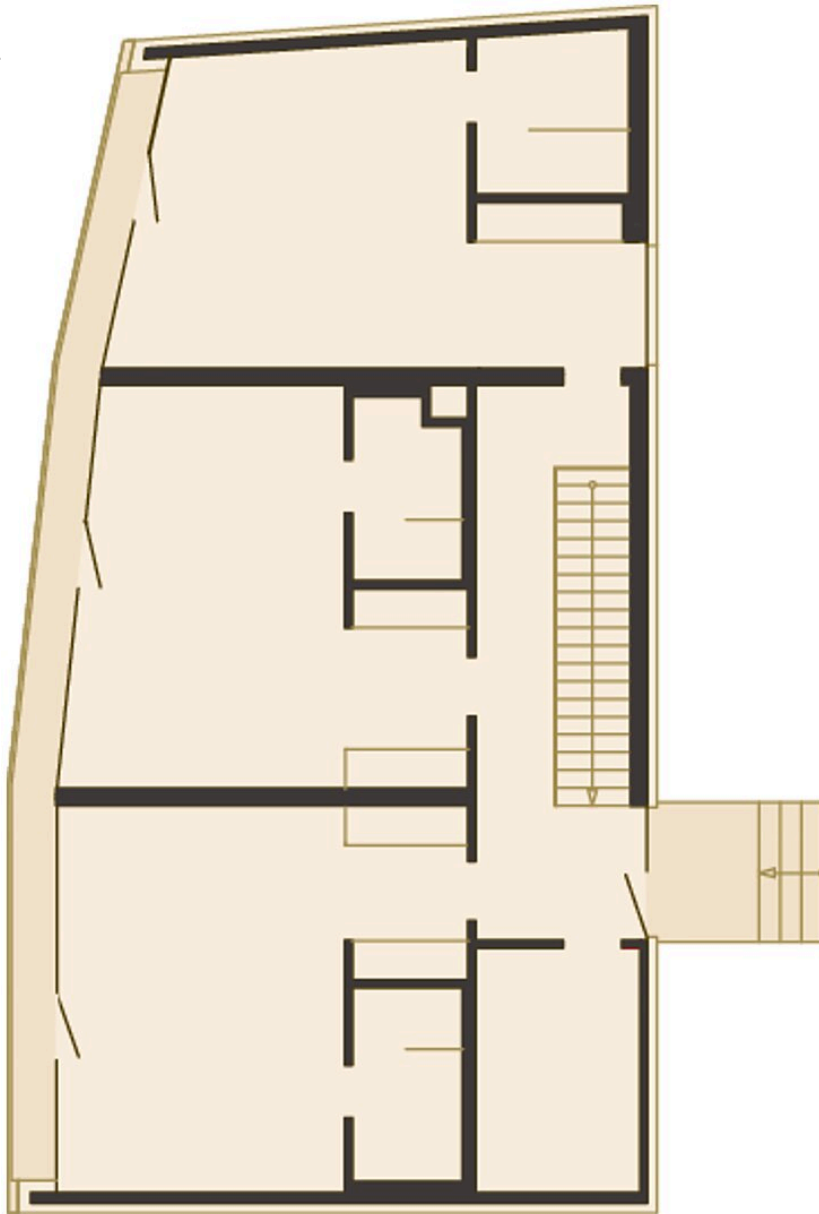


Lageplan

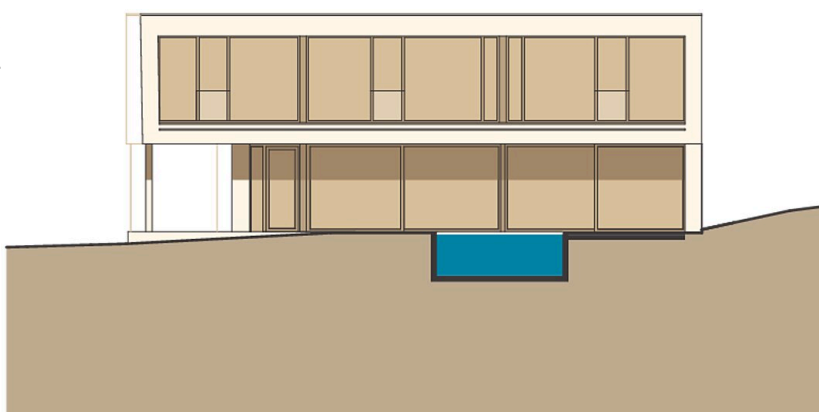


Grundriss EG

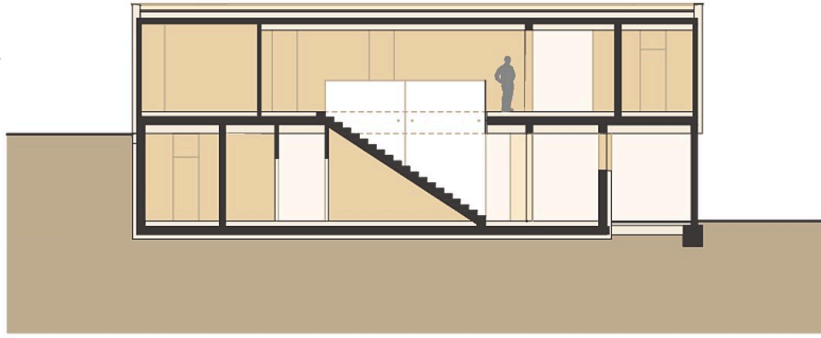
Appartementhaus b3



Grundriss OG



Ansicht



Appartementhaus b3

Schnitt