



© Bruno Klomfar

Weinkellerei Winzerhof Dockner

Ortsstraße 30
3508 Höbenbach, Österreich

ARCHITEKTUR
goebl architecture

BAUHERRSCHAFT
Winzerhof Familie Dockner GmbH

TRAGWERKSPLANUNG
Harrer & Harrer ZT GmbH

FERTIGSTELLUNG
2017

SAMMLUNG
newroom

PUBLIKATIONSdatum
14. Januar 2019



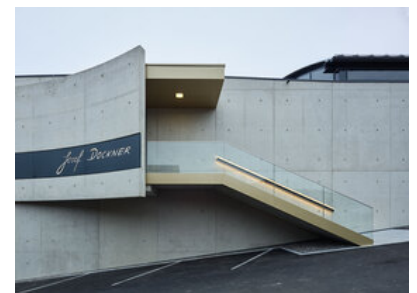
Mit der Weinkellerei Winzerhof Dockner entstand ein modernes Wirtschaftsgebäude zur Optimierung des Betriebes im Sinne der Nachhaltigkeit und Ressourcenschonung. Auf dem langgestreckten Grundstück, das von Osten nach Westen orientiert ist, wurde ein im Grundriss rechteckiger Baukörper platziert. Das Untergeschoss des neuen Wirtschaftsgebäudes ist zur Hälfte in den stark fallenden Hang eingebaut. Drei Höhenbereiche gliedern das Gebäude. Im Westen befindet sich eine aus dem Gelände gehobene Terrasse. Sie bildet die Überdachung für einen Vorplatz mit abgesenkter Laderampe im Untergeschoss. An die Terrasse anschließend erhebt sich die Schauweinkellerei und wird von einem flachgeneigten Zeltdach bedeckt. Ein flaches Bogendach überspannt im östlichsten Teil den Fuhrpark und das Presshaus. Im Untergeschoss sind betriebliche Räume wie folgt angeordnet: Vom Vorplatz gelangt man ins Palettenlager, welches für ca. 1300 Paletten ausgelegt ist. Weiters sind eine Flaschen-Füllstraße und ein Tanklager in den Hang hineingebaut. Alle Wände sind in Sichtbeton ausgeführt. Im Obergeschoss werden goldbeschichtete Paneele zur Innendämmung verwendet, im Untergeschoss wird mit Standard-Paneelen gedämmt. Außen gibt eine aufgebogene Wand mit dem Schriftzug „Josef Dockner“ den Weg in das Innere frei. Die eingetretene Gesellschaft erwartet ein mit Holzfässern und Stahlbehältern gefüllter Raum, der in der Mitte von einem Atrium durchstoßen wird. Zielgerichtet eingesetzte Fensteröffnungen geben Blicke in die Landschaft frei, Lichtschienen setzen die Fässer in Szene. In diesem Raum, dem Herzstück der Anlage, ist eine Verkostungsecke mit Schank situiert. (Text: Architekten)



© Bruno Klomfar



© Bruno Klomfar



© Bruno Klomfar

Weinkellerei Winzerhof Dockner**DATENBLATT**

Architektur: goebl architecture (Lukas Göbl, Friedrich Göbl)

Mitarbeit Architektur: Oliver Ulrich, Andres Espana, Miljan Stojkovic

Bauherrschaft: Winzerhof Familie Dockner GmbH

Tragwerksplanung: Harrer & Harrer ZT GmbH (Anton Harrer, Johannes Harrer)

Fotografie: Bruno Klomfar

Funktion: Landwirtschaft

Planung: 2014

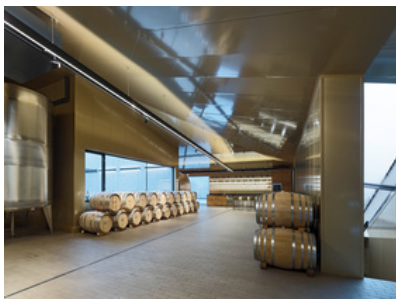
Ausführung: 2016 - 2017

Nutzfläche: 3.500 m²

Bebaute Fläche: 1.995 m²

AUSFÜHRENDE FIRMEN:

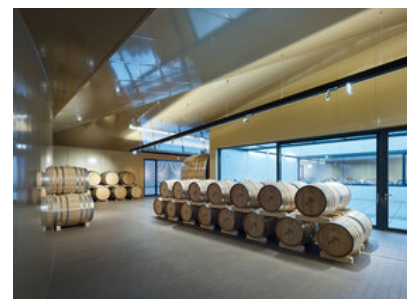
Schubrig GmbH



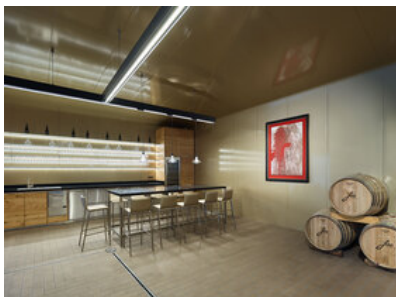
© Bruno Klomfar



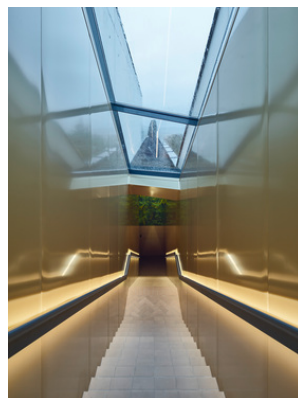
© Bruno Klomfar



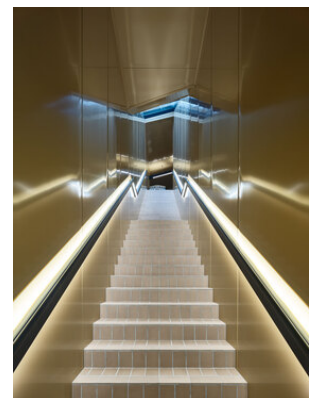
© Bruno Klomfar



© Bruno Klomfar



© Bruno Klomfar



© Bruno Klomfar

Weinkellerei Winzerhof Dockner



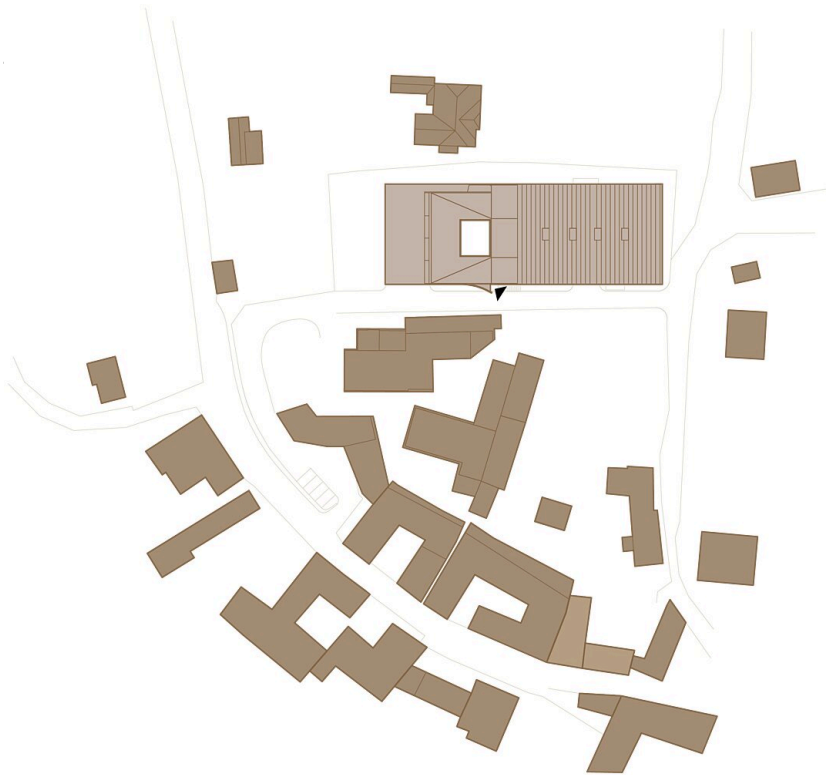
© Bruno Klomfar



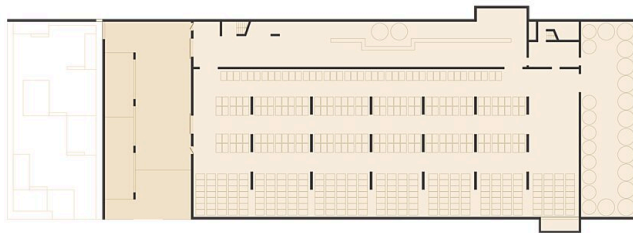
© Bruno Klomfar



© Bruno Klomfar

Weinkellerei Winzerhof Dockner

Lageplan

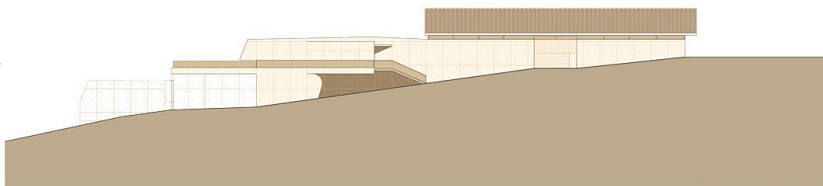


Grundriss UG

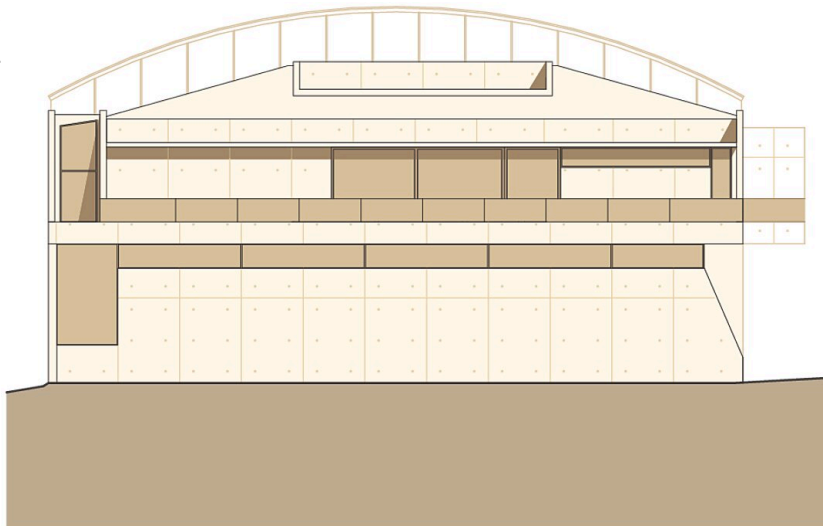
Weinkellerei Winzerhof Dockner



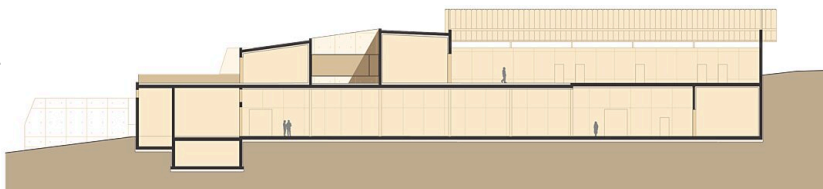
Grundriss OG



Ansicht Längsseite

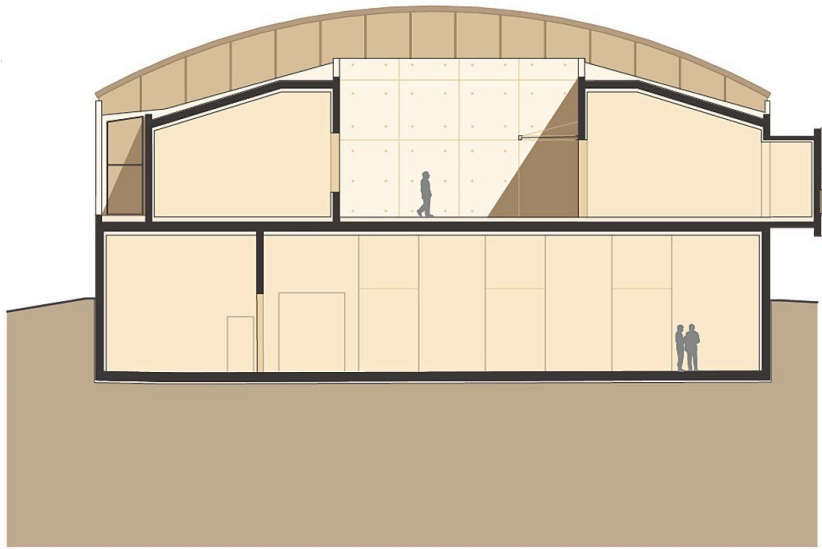


Ansicht Vorderseite



Längsschnitt

Weinkellerei Winzerhof Dockner



Querschnitt