



© Paul Ott

Dolomitenbad Lienz

Rechter Drauweg 1b
9900 Lienz, Österreich

ARCHITEKTUR
Machné & Glanzl Architekten

BAUHERRSCHAFT
Stadt Lienz

TRAGWERKSPLANUNG
Arnold Bodner

FERTIGSTELLUNG
2016

SAMMLUNG
aut. architektur und tirol

PUBLIKATIONSdatum
18. Oktober 2018



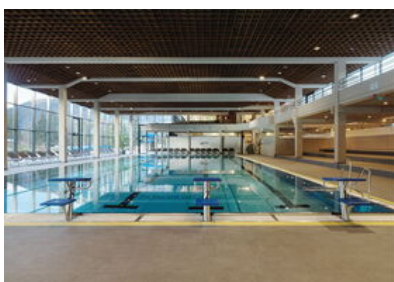
Sanierung und Erweiterung

Das Dolomitenbad wurde in den 1970er Jahren von Manfred Machné als schlichte, schnörkelfreie Sportanlage im Geist der damaligen Zeit errichtet. Der Abbruch dieses Bauwerks von hoher architektonischer Qualität – vom städtebaulichen Maßstab über die statische Baustruktur bis hin zu Detaillösungen – stand im Raum, schlussendlich entschied sich die Stadt Lienz jedoch für eine Sanierung und Erweiterung, die dem Bad seinen Charakter lässt, aber auch neue Funktionen anbietet.

Bereits in der Ursprungsplanung wurde ein späterer Umbau des Bades mitgedacht und eine flexible Trägerstützenkonstruktion aus Beton realisiert, die 40 Jahre später einen Um- und Zubau ohne allzu große statische Eingriffe ermöglicht hat. Aufbauend auf dieser baulichen Grundstruktur haben Machné und Glanzl Architekten das Dolomitenbad so saniert und erweitert, dass für alle Besuchergruppen ein deutlicher Mehrwert entstand. So wurde u. a. ein heller Kabinentrakt im Untergeschoss eingerichtet und das Schwimmbad um ein Mehrzweckbecken, einen neuen Kinderbereich, ein großes Außenbecken sowie einen räumlich vom Bad abgetrennter Rutschenturm ergänzt. Ebenfalls neu gestaltet wurde der Restaurantbereich, der auch unabhängig vom Schwimmbad- oder Saunabesuch frequentiert werden kann.

Kernstück der Erweiterung ist der Saunabereich, der der Logik des Bestandes folgend als klare geradlinige Struktur in Form einer Saunastraße ausgeführt ist. Die verschiedenen Bereiche mit ihren unterschiedlichen Höhen sind von einer geschwungenen Decke aus Fichtenholz-Lamellen überspannt, deren Form Bezug auf die umgebende Bergwelt nimmt. Hält man sich im Zentrum des Ruhebeckens auf, so überlappen sich exakt die Konturen von Dach und Bergkette.

Ein umfassendes, mit Experten entwickeltes bauliches Maßnahmenpaket hat dazu geführt, dass trotz großzügiger Sauna, mehr Kubatur und mehr Wasserfläche der Energieverbrauch drastisch reduziert werden konnte.



© Paul Ott



© Paul Ott



© Paul Ott

Dolomitenbad Lienz

Die stimmige Gesamtanlage aus Bestand und Erweiterung erhielt bei der „Auszeichnung des Landes Tirol für Neues Bauen 2018“ eine lobende Erwähnung: „Die Erweiterung und Sanierung des Dolomitenbads aus dem Jahr 1975 ist eine gelungene Fortschreibung des brutalistischen Bestands. Mit architektonischer Sorgfalt wurden erhaltenswerte Teile wie das Hallenbad in Stand gesetzt und mit einem Rutschenturm sowie einem großzügigen Saunabereich ergänzt – dessen Decke aus gefrästen Holzlamellen einen sichtbaren Dialog mit der historischen Gitterdecke des Bads führt.“ (Jurytext: Hannes Mayer) (Text: Claudia Wedekind)

DATENBLATT

Architektur: Machné & Glanzl Architekten (Hans-Peter Machné, Philipp Glanzl)
 Mitarbeit Architektur: Klaus Jahnel, Susanne Weißenböck, Ricarda Kössl, Peter Franz, Katharina Schmiderer
 Bauherrschaft: Stadt Lienz
 Tragwerksplanung: Arnold Bodner
 Fotografie: Wolfgang Retter, Paul Ott

ÖBA: Architektengemeinschaft Lienz, Lienz
 Bauphysik: Quiring Consultants, Aldrans
 Haustechnik: Alpsolar Klimadesign, Innsbruck
 Elektrotechnik: Rendl Planungs Gmbh, Kitzbühel
 Grafische Gestaltung: Bruch - Idee & Form, Graz
 Kunst am Bau: Hermann Pedit

Maßnahme: Erweiterung, Sanierung
 Funktion: Sport, Freizeit und Erholung

Planung: 2013 - 2016
 Ausführung: 2015 - 2016

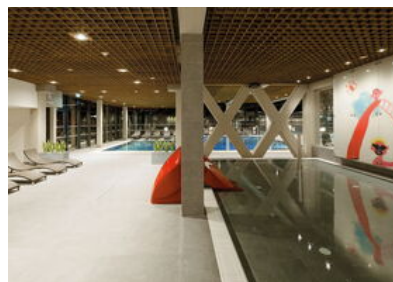
Grundstücksfläche: 37.514 m²
 Nutzfläche: 6.225 m²
 Bebaute Fläche: 4.213 m²

NACHHALTIGKEIT

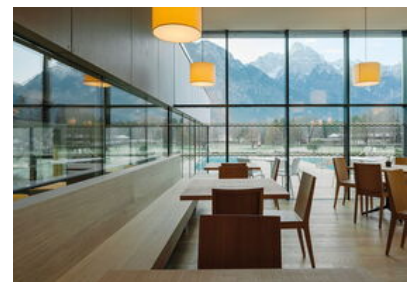
Heizwärmebedarf: 8,2 kWh/m³a (Energieausweis)



© Paul Ott



© Paul Ott



© Paul Ott

Dolomitenbad Lienz

AUSZEICHNUNGEN

2018: Tiroler Sanierungspreis 2018

In nextroom dokumentiert:

Auszeichnung des Landes Tirol für Neues Bauen 2018, Lobende Erwähnung



© Paul Ott



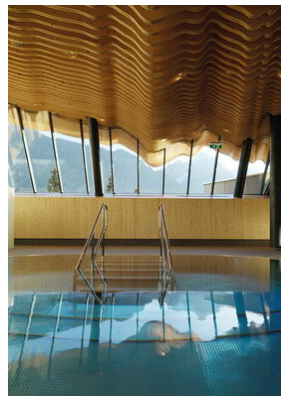
© Paul Ott



© Wolfgang Retter

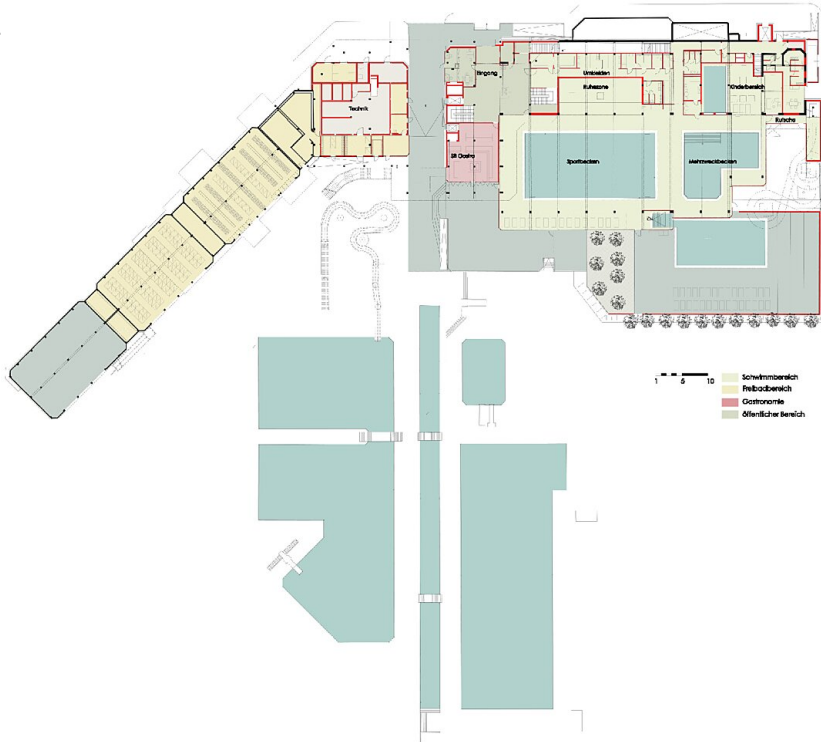


© Wolfgang Retter

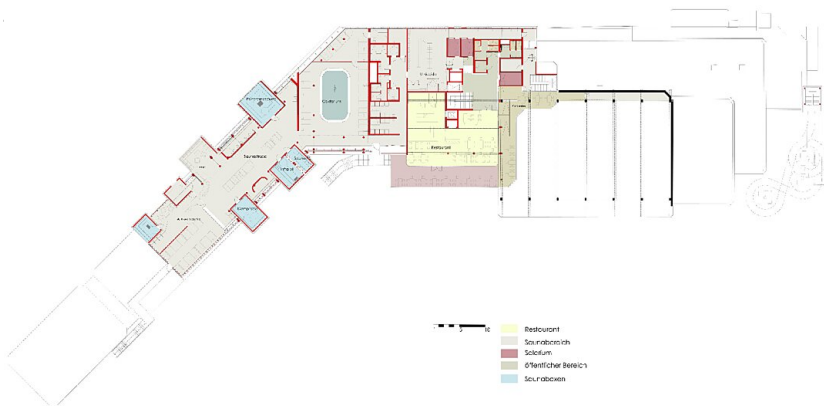


© Paul Ott

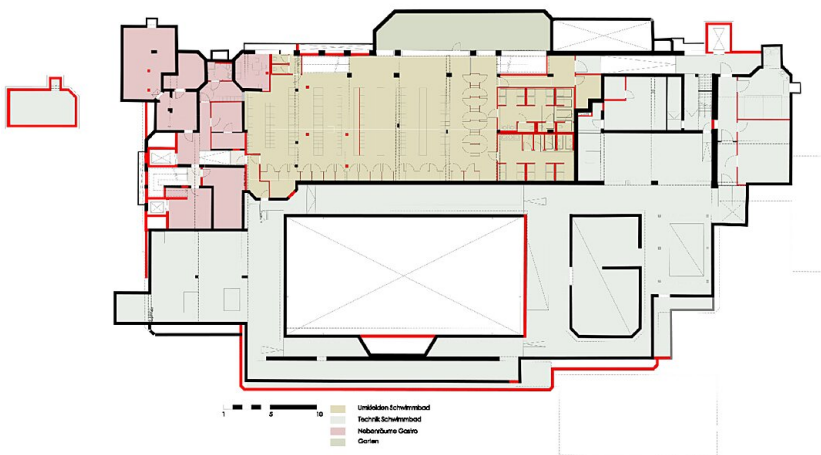
Dolomitenbad Lienz



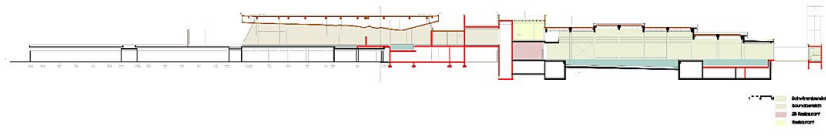
Grundriss EG



Grundriss OG 1



Grundriss UG



Dolomitenbad Lienz
Schnitt