



© Kurt Hörbst

BORG Guntramsdorf

Sportplatzstrasse 15
2353 Guntramsdorf, Österreich

ARCHITEKTUR
MEGATABS architekten
g.o.y.a.

TRAGWERKSPLANUNG
Gerhard Kossina

LANDSCHAFTSARCHITEKTUR
YEWO LANDSCAPES

FERTIGSTELLUNG
2016

SAMMLUNG
newroom

PUBLIKATIONSdatum
13. November 2018



Eine Schule streckt ihre Finger aus

Gleich den Fingern einer sich öffnenden Hand erstreckt sich die dreiflügelige Schulanlage auf dem Bauplatz. Durch ihre sternförmige Gebäudekonfiguration verzahnt sie sich mit ihrer unmittelbaren Umgebung, schafft eine schlüssige Verbindung zur benachbarten Neuen Mittelschule (NMS) und öffnet sich zur Gemeinde und dem umliegenden Außenraum.

Der Schulkomplex mit 16 Stammklassen entspricht mit seiner 2-Geschossigkeit dem umgebenden städtebaulichen Maßstab und schafft mit dem zum Zentrum hin verdichteten Profil weiträumige Frei- und Grünräume mit Aufenthaltsqualität. Die Formulierung des Gebäudekörpers resultiert aus dem Anspruch einer übersichtlichen und gut überschaubaren Gesamtstruktur sowie kurzen Erschließungswegen von gleichzeitig hoher und raumhafter Qualität. Eine Schnittstelle mit der unmittelbar anliegenden NMS bildet die Nachmittagsbetreuung, der Speisesaal und die 3-fach Turnhalle, die im nördlichen Gebäudeflügel angesiedelt wurde, um für beide Schulen gute Erreichbarkeit zu gewährleisten.

Die Haupteinschließung des BORG erfolgt über den überdachten Eingangsbereich in die zentrale, 2-geschossige Aula. An diese schließen hochwertige Verkehrs- und Kommunikationszonen mit großzügigen Lufträumen an, die neben der Erschließung einer vielfältigen und offenen Unterrichtsgestaltung dienen. Großflächige Lichtöffnungen im Dach schaffen einen offenen, lichtdurchfluteten Raum mit Wohlfühlcharakter. Rückzugsmöglichkeiten sind mit unterschiedlich gestalteten Lernbereichen gegeben, die an die mittige Interaktionszone anschließen, dieser zugeschaltet oder individuell bespielt werden können. Den Sonderunterrichtsräumen im EG wird ein großzügiger Frei- und Terrassenbereich zuteil. (Text: Architekten)



© Kurt Hörbst



© Kurt Hörbst



© Kurt Hörbst

BORG Guntramsdorf

DATENBLATT

Architektur: MEGATABS architekten (Daniel Hora), g.o.y.a. (Roman Drbusek, Paul Preiss, Christoph Janaushek)

Tragwerksplanung: Gerhard Kossina

Landschaftsarchitektur: YEWO LANDSCAPES (Dominik Scheuch)

Fotografie: Kurt Hörbst

Maßnahme: Neubau

Funktion: Bildung

Wettbewerb: 09/2013

Planung: 11/2013

Ausführung: 04/2015 - 12/2016

Grundstücksfläche: 14.000 m²

Nutzfläche: 7.650 m²

Bebaute Fläche: 5.100 m²

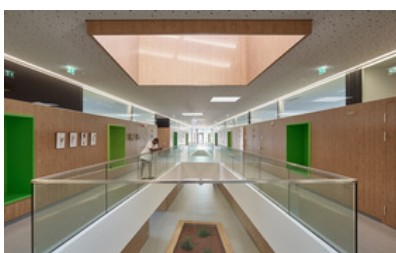
Baukosten: 13,5 Mio EUR

AUSZEICHNUNGEN

Vorbildliches Bauen in Niederösterreich 2018, Preisträger

WEITERE TEXTE

Jurytext Vorbildliches Bauen in NÖ 2018, newroom, 10.11.2018



© Kurt Hörbst



© Kurt Hörbst



© Kurt Hörbst

BORG Guntramsdorf



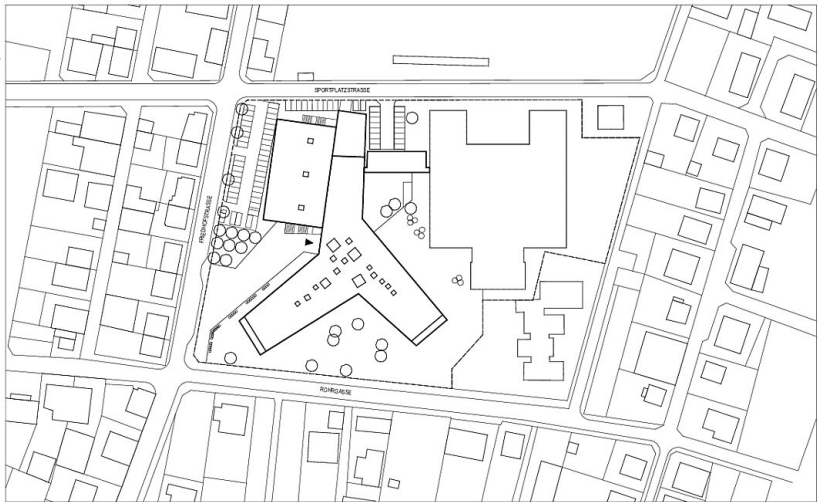
© Kurt Hörbst



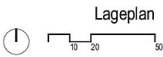
© Kurt Hörbst



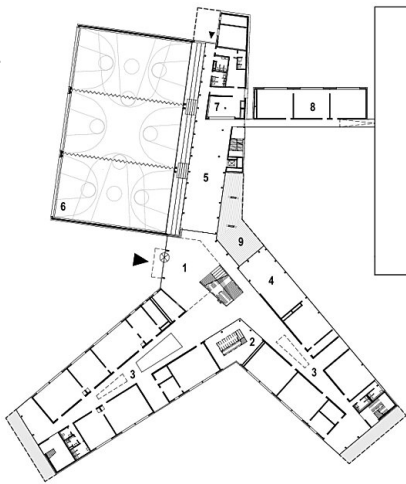
© Kurt Hörbst



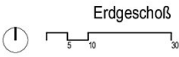
BORG Guntramsdorf



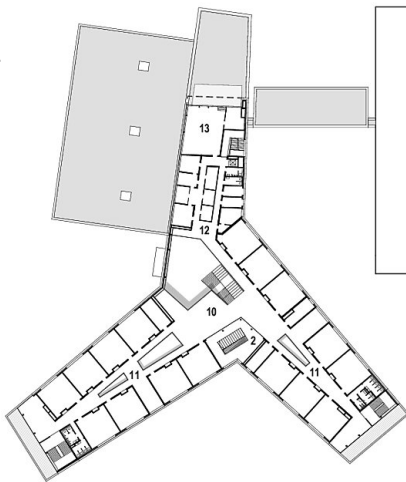
Lageplan



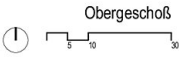
- AULA 1
- BIBLIOTHEK 2
- SONDERKLASSEN 3
- MEHRZWECKRAUM 4
- SPEISESAAL 5
- TURNHALLE 6
- SCHULBUFFET 7
- NACHMITTAGSBETREUUNG 8
- TERRASSE 9
- GALERIE 10
- KLASSEN 11
- VERWALTUNG 12
- LEHRERZIMMER 13



Grundriss EG



- AULA 1
- BIBLIOTHEK 2
- SONDERKLASSEN 3
- MEHRZWECKRAUM 4
- SPEISESAAL 5
- TURNHALLE 6
- SCHULBUFFET 7
- NACHMITTAGSBETREUUNG 8
- TERRASSE 9
- GALERIE 10
- KLASSEN 11
- VERWALTUNG 12
- LEHRERZIMMER 13



Grundriss OG



- AULA 1
- BIBLIOTHEK 2
- SONDERKLASSEN 3
- MEHRZWECKRAUM 4
- SPEISESAAL 5
- TURNHALLE 6
- SCHULBUFFET 7
- NACHMITTAGSBETREUUNG 8
- TERRASSE 9
- GALERIE 10
- KLASSEN 11
- VERWALTUNG 12
- LEHRERZIMMER 13

BORG Guntramsdorf

Schnitt A



Schnitt