



© Hufton & Crow

V & A Dundee

1 Riverside Esplanade
DD1 4EZ Dundee, Großbritannien

ARCHITEKTUR

Kengo Kuma & Associates

BAUHERRSCHAFT

Dundee City Council

FERTIGSTELLUNG

2018

SAMMLUNG

Neue Zürcher Zeitung

PUBLIKATIONSdatum

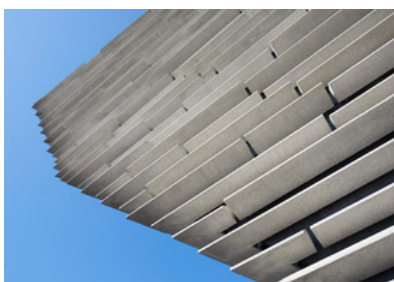
20. September 2018

Kengo Kuma baut Weltklasse ohne Allüren Das neue Victoria & Albert Museum in Schottland

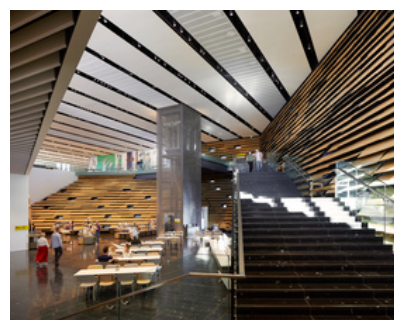
Die Dépendance des Victoria & Albert Museum im schottischen Dundee macht Schluss mit dem auftrumpfenden Gestus der Stararchitektur und liegt damit im Trend.

von Marion Löhndorf

Hinweis: Leider können Sie den vollständigen Artikel nicht in nextroom lesen. Sie haben jedoch die Möglichkeit, diesen im „Archiv“ abzurufen. Den Artikel können Sie unter folgender URL lesen: <https://www.nzz.ch/feuilleton/kopie-von-kengo-kumas-museum-zeigt-dass-sich-weltklasse-auch-anders-herstellen-laesst-id.1421301>



© Hufton & Crow



© Hufton & Crow

V & A Dundee

DATENBLATT

Architektur: Kengo Kuma & Associates (Kengo Kuma)

Bauherrschaft: Dundee City Council

Fotografie: Hufton & Crow

Projektmanagement: Turner & Townsend

Funktion: Museen und Ausstellungsgebäude

Wettbewerb: 2010

Fertigstellung: 2018

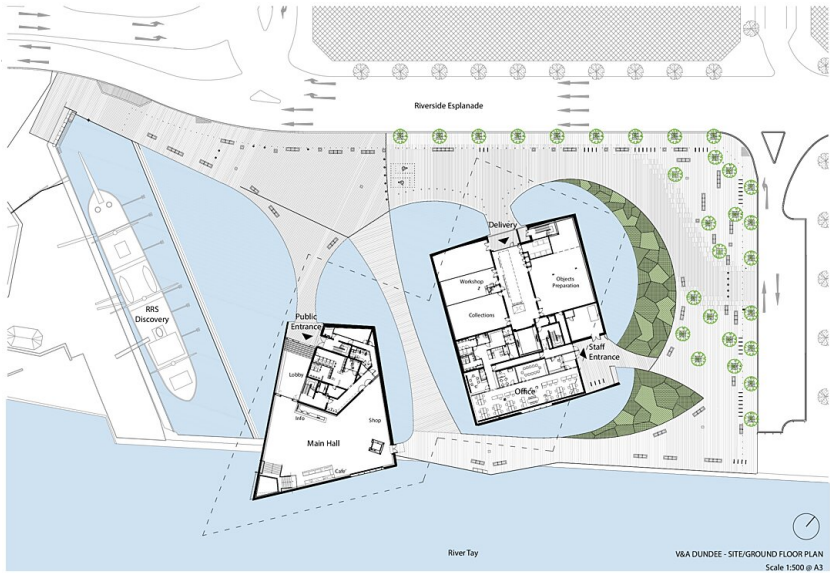
AUSFÜHRENDE FIRMEN:

Generalunternehmer: BAM Construct UK

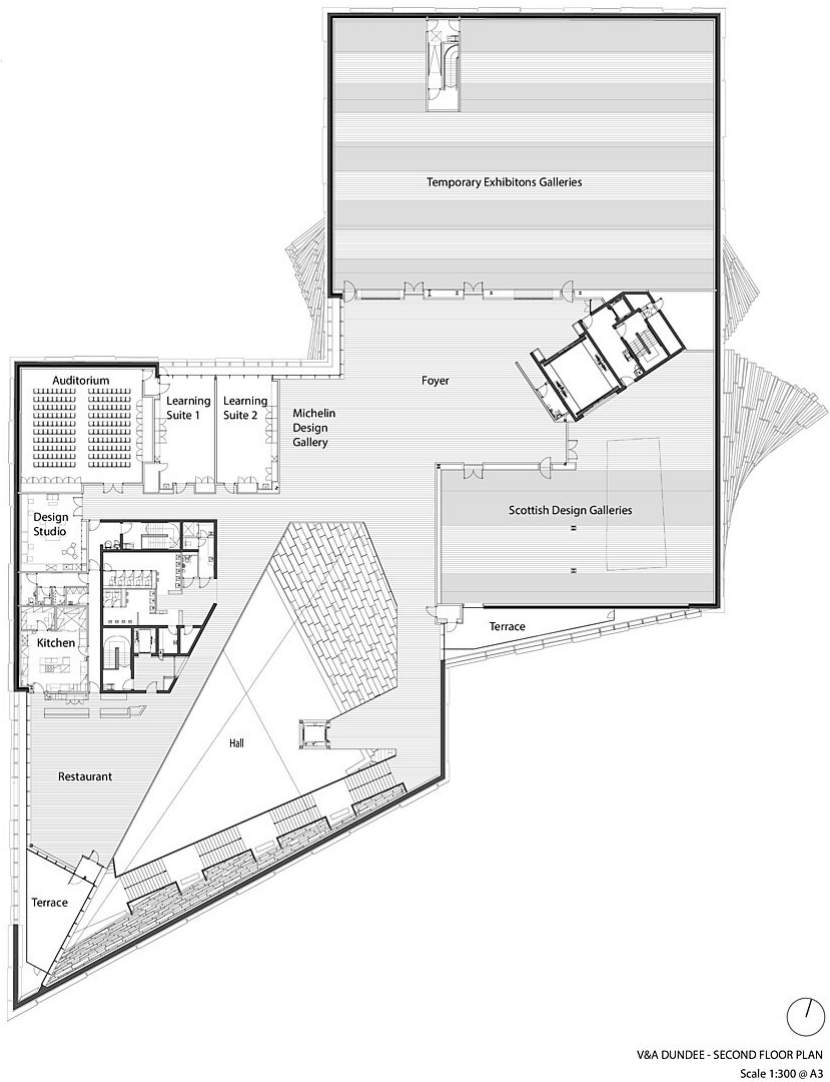
PUBLIKATIONEN

db deutsche bauzeitung Redaktionslieblinge, Konradin Medien GmbH, Leinfelden-Echterdingen 2018.

V & A Dundee

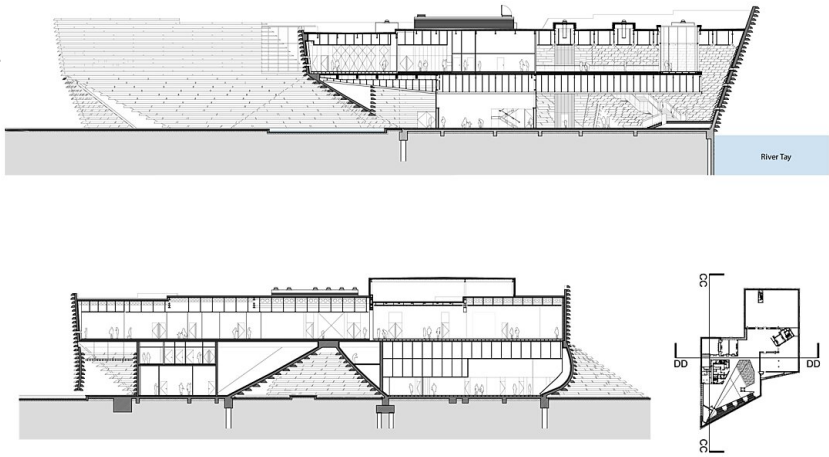


Site plan



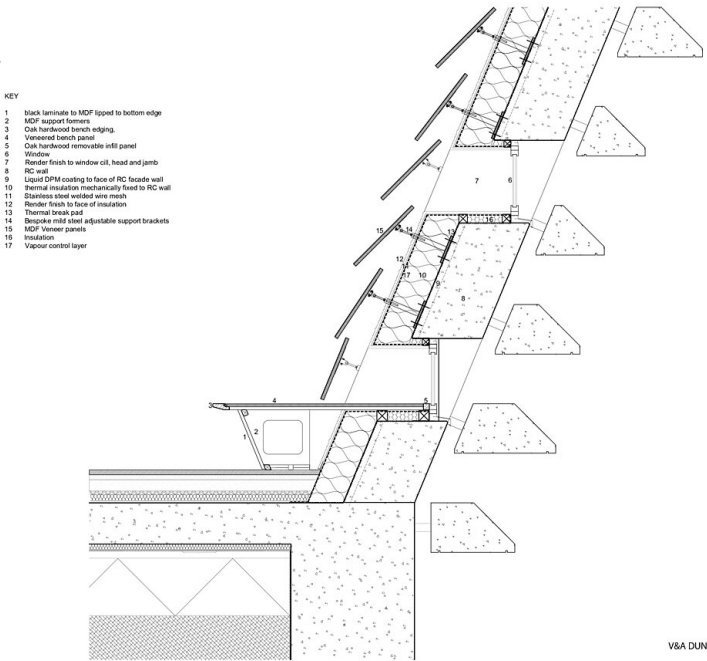
Galleries Floor plan

V & A Dundee



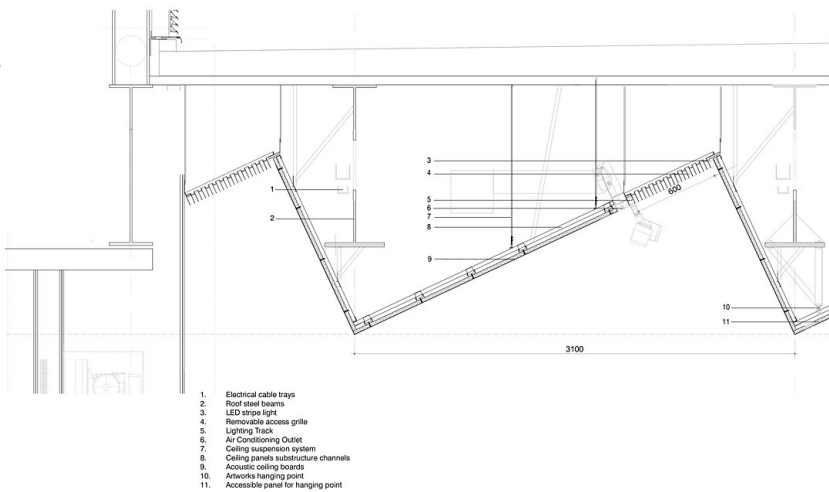
V&A DUNDEE - SECTIONS
Scale 1:300 @ A3

Sections

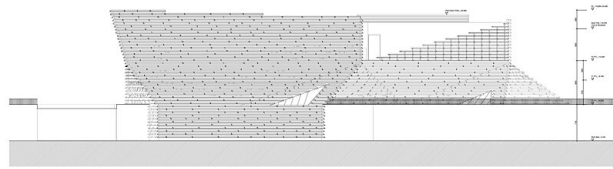


V&A DUNDEE - EXTERNAL WALL DETAIL

External Wall Detail



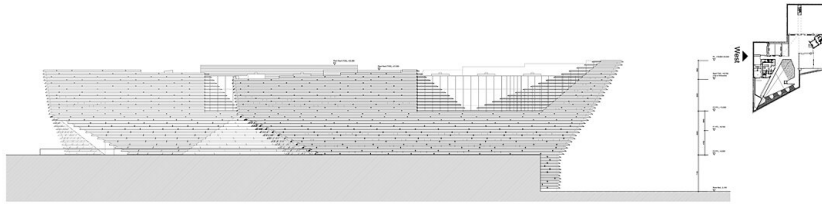
Galleries Ceiling Detail



South Elevation



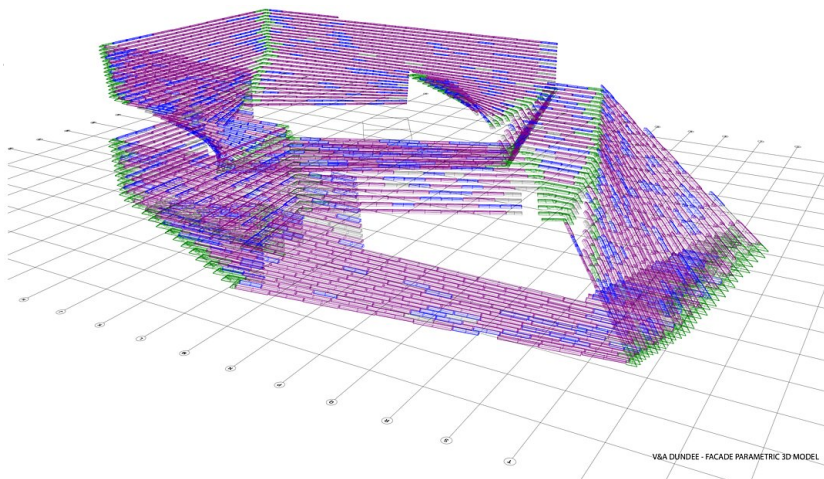
V & A Dundee



West Elevation



Elevations



External facade parametric model



Internal facade parametric model