



© Paul Ott

Erweiterung VS Strassgang

Kärntnerstraße 431
8054 Graz, Österreich

ARCHITEKTUR

grabner | konrad architektinnen

BAUHERRSCHAFT

GBG

TRAGWERKSPLANUNG

Franz Feirer

ÖRTLICHE BAUAUFSICHT

Ingenieurbüro Puffing

FERTIGSTELLUNG

2017

SAMMLUNG

HDA Haus der Architektur

PUBLIKATIONSdatum

23. Oktober 2018

Der dreigeschoßige, nach Süden und Osten abgestufte Erweiterungsbau erstreckt sich parallel zur Kärntner Straße und nimmt mit einem leichten Knick deren Linienführung auf. Die Staffelung und die Verschwenkung des östlichen Bauteils vermitteln zwischen den bestehenden Schulen und der Einfamilienhaussiedlung und generieren einen großzügigen Eingangs- und Spielhof.

Innenräumlich liegt dem Entwurfsgedanken ein Ermöglichen des pädagogischen Konzeptes „bewegte Schule“ zugrunde. Entlang der Bewegungsachsen in horizontaler sowie vertikaler Richtung werden in rhythmischer Abfolge Kommunikationsachsen und Lernbereiche mit unterschiedlichen Qualitäten angeboten. Marktplätze und Gruppenräume sind so situiert, dass die Klassendichte gelockert wird und neue sowie bestehende Klassen zu Clustern verbunden werden können.

In zentraler Lage befinden sich Sitzstufen zum Verweilen und Präsentieren, Bibliothek und Medienraum sowie der Bereich der Pädagog:innen.

Die Freizeiträume liegen ebenerdig im südlichen Teil mit Orientierung zum Schulhof und direkter Anbindung an den Speisesaal. (Text: Architektinnen)



© Paul Ott



© Paul Ott



© Paul Ott

Erweiterung VS Strassgang

DATENBLATT

Architektur: grabner | konrad architektinnen (Christine Konrad, Karin Grabner-Trummer)

Mitarbeit Architektur: Mirela Seva, Farbkonzzept Michael Grabner

Bauherrschaft: GBG

Tragwerksplanung: Franz Feirer

örtliche Bauaufsicht: Ingenieurbüro Puffing

Fotografie: Paul Ott

Elektro: ogrisek & knopper gmbh

HKLS: LPS GmbH

Bauphysik: Vatter & Partner ZT-GmbH

Brandschutz: Norbert Rabl Ziviltechniker GmbH

Bodengutachten: Geolith Consult

BauKG u. Sigeplanung: BM Inf. Franz Pammer

Maßnahme: Erweiterung

Funktion: Bildung

Wettbewerb: 2015

Planung: 2015 - 2016

Ausführung: 2016 - 2017

Grundstücksfläche: 12.311 m²

Nutzfläche: 2.007 m²

Bebaute Fläche: 2.295 m²

Umbauter Raum: 9.848 m³

NACHHALTIGKEIT

Energiesysteme: Fernwärme

Materialwahl: Mischbau

AUSFÜHRENDE FIRMEN:

PORR Bau GmbH, HUEBL Haustechnik GmbH, Elektro Weiland GmbH,

ThyssenKrupp Aufzüge GmbH, Griess Oskar GmbH, Tischlerei Petautschnig GmbH,

Pichler GmbH, Hella GmbH, Ludwig Brandstätter Betriebs-Ges.m.b.H., Malermeister



© Paul Ott



© Paul Ott



© Paul Ott

Erweiterung VS Strassgang

Wegl GmbH, Fliesen Engel GmbH, Kettele BT GmbH, Holzbau Wallner u. Schemitsch, Uwe Sklensky Beschichtungsdesign, Uwe Sklensky Beschichtungsdesign, Bau- und Möbeltischlerei Ehrenreich, Baumgartner Handels- u. Dienstleistungsgesellschaft m.b.H, Piller Schul- und Objekteinrichtungen GmbH, May GmbH Seiersberg, Mayr Schulmöbel GmbH, Erste Österreichische Turn- und Sportgerätefabrik J. Plaschkowitz Vertriebsgesellschaft m.b.H

PUBLIKATIONEN

2018 architektur aktuell 05/18



© Paul Ott

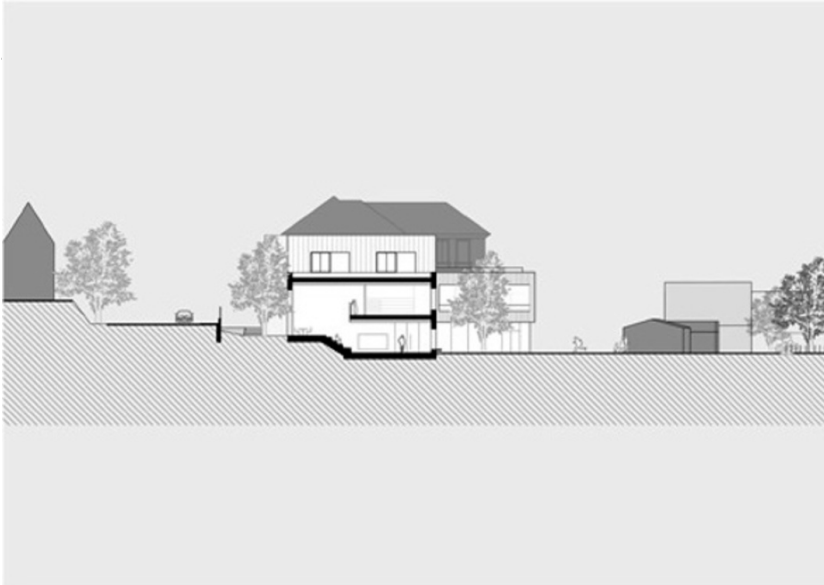


© Paul Ott



© Paul Ott

Erweiterung VS Strassgang



Schnitt 2



Grundriss OG



Grundriss EG

Erweiterung VS Strassgang



Grundriss



Lageplan