



© David Faber

Maßstäblich und architektonisch der ländlichen Bebauungsstruktur und den Bedürfnissen der Menschen folgend, spiegelt die Abfolge der vier traditionell gestalteten Baukörper die Idee der Trennung in unterschiedliche funktionale Bereiche und zunehmender Privatheit wider. Das verfügbare minimale Baukostenbudget wird durch eine Planung, die sich aus persönlicher Erfahrung speist und räumlich auf das Wesentliche konzentriert sowie gänzlich auf aufwendige Haustechnik verzichtet, ausgeglichen. Die Lebenshilfe Werkstatt in Berndorf erzählt die Geschichte einer beharrlichen Standortsuche und einer für alle erfolgreichen baulichen Verwirklichung und schafft Hoffnung auf gesellschaftliche Fairness im Umgang mit Menschen mit besonderen Bedürfnissen. (Text: Jurystatement Petra Eichlinger)

Ilse Fischer Werkstatt Berndorf

Leobersdorferstraße 60
2560 Berndorf, Österreich

ARCHITEKTUR

Gabriele Schöberl
Leonhard Panzenböck

BAUHERRSCHAFT

Lebenshilfe Niederösterreich

TRAGWERKSPLANUNG

LUGGIN – Ziviltechniker für Bauwesen

ÖRTLICHE BAUAUFSICHT

Atelier Hochstraße

FERTIGSTELLUNG

2017

SAMMLUNG

newroom

PUBLIKATIONSdatum

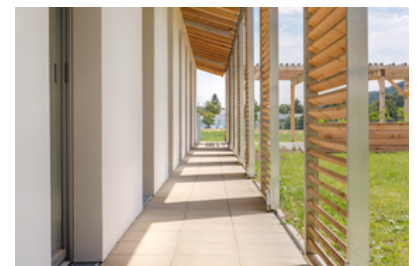
04. Dezember 2018



© David Faber



© David Faber



© David Faber

Ilse Fischer Werkstätte Berndorf**DATENBLATT**

Architektur: Gabriele Schöberl
 Architektur / Entwurf: Leonhard Panzenböck
 Generalplanung, örtliche Bauaufsicht: Atelier Hochstraße
 Bauherrschaft: Lebenshilfe Niederösterreich
 Tragwerksplanung: LUGGIN – Ziviltechniker für Bauwesen
 Bauphysik, Raumakustik: Wolfgang Hebenstreit
 Brandschutz: FSE Ruhrhofer & Schweitzer GmbH
 Fotografie: David Faber

HKLS: Heigl Ingenieurbüro, Zarnsdorf
 Elektro: pbW Dieter Winterperger, Neuhofen/Ybbs

Funktion: Gesundheit und Soziales

Planung: 07/2015 - 10/2016
 Ausführung: 11/2016 - 11/2017

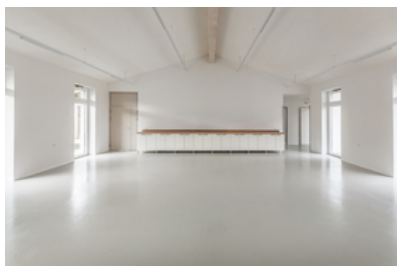
Grundstücksfläche: 4.671 m²
 Bruttogeschossfläche: 1.356 m²
 Nutzfläche: 1.132 m²
 Bebaute Fläche: 1.316 m²
 Umbauter Raum: 5.858 m³

NACHHALTIGKEIT

Heizwärmebedarf: 10,0 kWh/m³a (Energieausweis)
 Außeninduzierter Kühlbedarf: 1,0 kWh/m³a (Energieausweis)
 Materialwahl: Überwiegende Verwendung von Dämmstoffen aus nachwachsenden Rohstoffen, Überwiegende Verwendung von HFKW-freien Dämmstoffen, Vermeidung von PVC im Innenausbau, Ziegelbau

AUSFÜHRENDE FIRMEN:

Baumeister: Josef Lux und Sohn Baumeister GesmbH, Hainfeld
 Tiefbau: KELLER Grundbau GesmbH, Wien
 Elektriker: Elektro Wedl GesmbH, Berndorf
 HKLS: Fa. Franye Gebäudetechnik GmbH, Bad Sauerbrunn



© David Faber



© David Faber



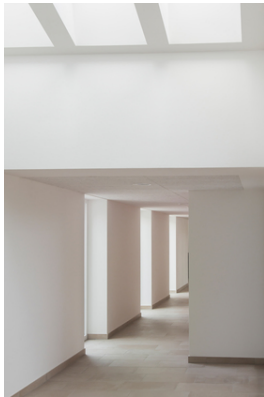
© David Faber

Ilse Fischer Werkstätte Berndorf

Zimmerer: Fa. Neumann GesmbH, Reichental
Dachgewerke: Fa. Wanzmann GmbH+Co KG, Wieselburg
Trockenbauer: Akustik Blasch, Wr. Neustadt
Fenstertischler: Fa. Ing. Thomas Birbamer, Berndorf
Bodenleger: Fa. Marker GesmbH, Pottenstein
Flieseneleger: Fa. Frisch GmbH, Leobersdorf
Bautischler: Tischlerei Miedl, Weissenbach/Triesting
Maler: Flying Hands, Wr. Neustadt

AUSZEICHNUNGEN

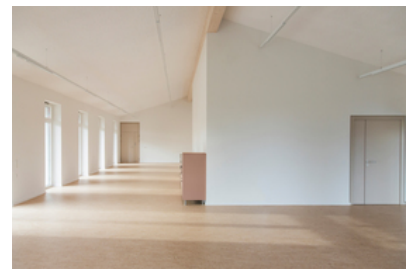
Niederösterreichischer Baupreis 2018, Nominierung



© David Faber

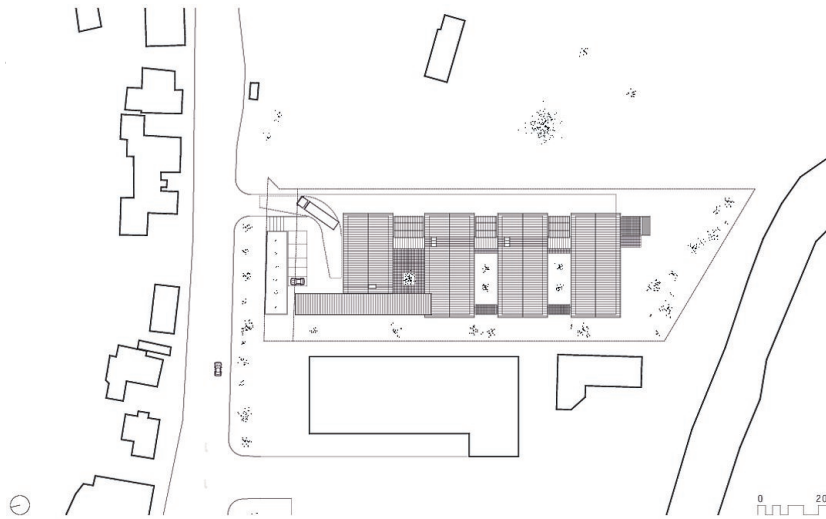


© David Faber

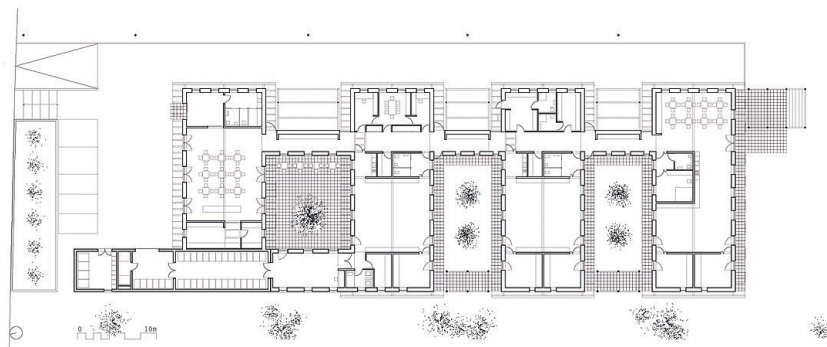


© David Faber

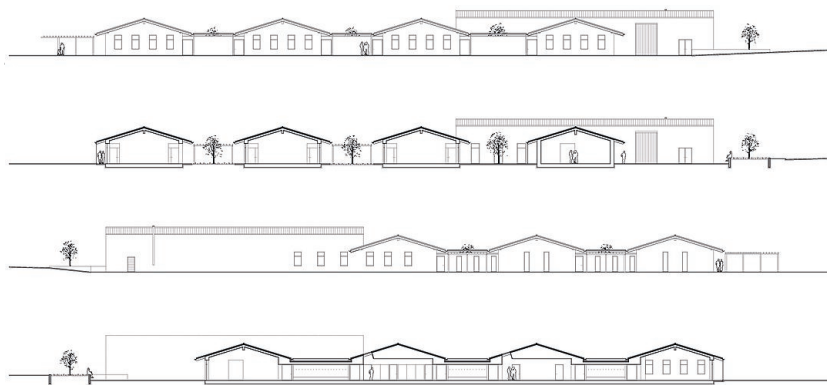
Ilse Fischer Werkstätte Berndorf



Lageplan

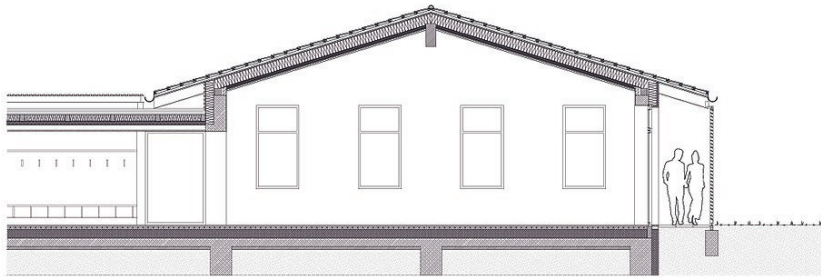
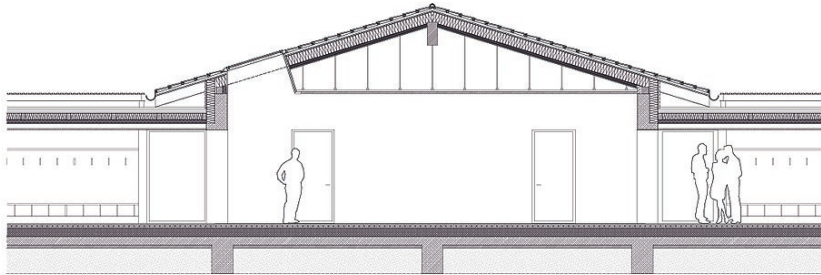
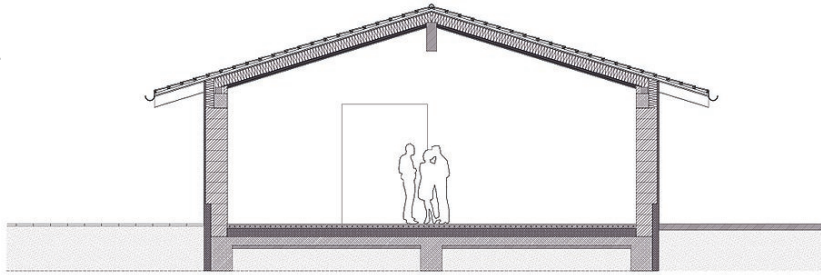


Grundriss



Schnitte & Ansichten

Ilse Fischer Werkstätte Berndorf



181121_LHB_Detailschnitt.pdf