



© Kurt Kuball

Als Gewinner des Realisierungswettbewerbs wurde ATP Wien mit der Integralen Planung des Bürokomplexes beauftragt. In 14-monatiger Bauzeit entstand das neue Office Building für die Raffinerie Schwechat. Energetisch versorgt durch das OMV Dampfnetz verfügt das Gebäude über ein hochmodernes, lebenszyklusorientiertes Energiekonzept.

Städtebaulich als Eingangsbauwerk zur Raffinerie angeordnet, bildet sich die teils über einer bestehenden Bunkeranlage scheinbar schwebende Skulptur aus vier ineinander geschachtelten Brückenbauwerken. Die dynamischen, schrägstehenden, skulpturalen Volumina der lastabtragenden Stützen bilden in einer offenen, großzügigen Geste einen dramatischen Empfangsplatz.

Vom Autobahnknoten Schwechat weithin sichtbar spielt das Haus mit Geschwindigkeit und der Faszination „Mobilität“. Die Fassade wird dabei aus den wechselnde Blickrichtungen aufgrund tiefer, farbig abgesetzter Laibungen durchaus unterschiedlich erlebt.

Etwa 300 Beschäftigte finden in diesem Gebäudekomplex auf ca. 13.000 qm BGF Platz. Büros sowie Besprechungsräume haben – um zwei grüne „Oasen“ angeordnet – hohe Aufenthaltsqualität. Das 65x75 Meter große Gebäude ist weitgehend stützenfrei und mit entsprechend flexiblen Flächen für unterschiedliche Funktionen konzipiert. Ein einziger zentraler Fahrstuhlkern dient als vertikale Verbindung aller Baukörper und Funktionsbereiche. (Text: Architekten)

## OMV Bürogebäude

Mannswörtherstrasse 28  
2320 Schwechat, Österreich

ARCHITEKTUR  
**ATP architekten ingenieure**

BAUHERRSCHAFT  
**Erste Group Immorent (EGI)**

TRAGWERKSPLANUNG  
**ATP architekten ingenieure**

LANDSCHAFTSARCHITEKTUR  
**Korbinian Lechner**

FERTIGSTELLUNG  
**2017**

SAMMLUNG  
**newroom**

PUBLIKATIONSdatum  
**11. Februar 2019**



© Kurt Kuball



© Kurt Kuball



© Kurt Kuball

## OMV Bürogebäude

## DATENBLATT

Architektur: ATP architekten ingenieure (Christoph M. Achammer, Ulf Bambach, Gerald Hulka, Robert Kelca, Horst Reiner, Dario Travas, Werner Kahr, Matthias Wehrle)

Bauherrschaft: Erste Group Immorent (EGI)

Tragwerksplanung: ATP architekten ingenieure

Landschaftsarchitektur: Korbinian Lechner

Fotografie: Kurt Kuball

ATP sustain GmbH (Wärmeschutz, Schallschutz)

Kunz Brandschutz (Brandschutzplanung)

Zieritz und Partner GmbH (Verkehrsplanung)

Stria GmbH (Küchenplanung)

Funktion: Büro und Verwaltung

Wettbewerb: 06/2015 - 07/2015

Planung: 08/2018 - 10/2016

Ausführung: 10/2016 - 12/2017

Grundstücksfläche: 13.212 m<sup>2</sup>

Bruttogeschossfläche: 12.760 m<sup>2</sup>

Nutzfläche: 10.473 m<sup>2</sup>

Bebaute Fläche: 3.339 m<sup>2</sup>

Umbauter Raum: 54.104 m<sup>3</sup>

Baukosten: 21,0 Mio EUR

## NACHHALTIGKEIT

Energiegewinnung mit Dampf aus der OMV Raffinerie.

Heizwärmebedarf: 5,0 kWh/m<sup>3</sup>a (Energieausweis)

Energiesysteme: Fernwärme, Lüftungsanlage mit Wärmerückgewinnung

Materialwahl: Stahlbeton

## AUSFÜHRENDE FIRMEN:

Fassaden: Metallfassade Fa. MBM, WDVS Fa. Swietelsky



© Kurt Kuball



© Kurt Kuball



© Kurt Kuball

## OMV Bürogebäude

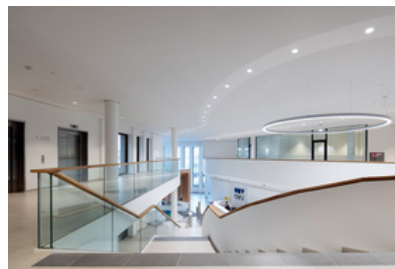
Dach: Fa. Swietelsky  
Mauerwerk: Fa. Swietelsky  
Fenster: Fa. Swietelsky  
Türen: Fa. Swietelsky  
Elektroinstallationen: Fa. Sumentsberger  
Sanitär: Fa. Ortner  
Heizung/Lüftung/Klima: Fa. Ortner  
Aufzug: Fa. Kone

PUBLIKATIONEN  
baunetz, baunetzwissen

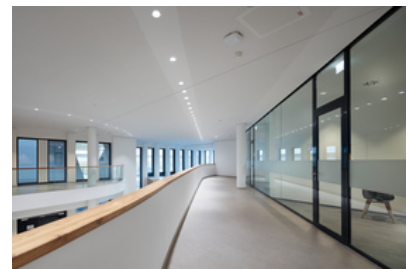
AUSZEICHNUNGEN  
German Design Award 2019 „Special Mention“ für herausragende Designqualität



© Kurt Kuball



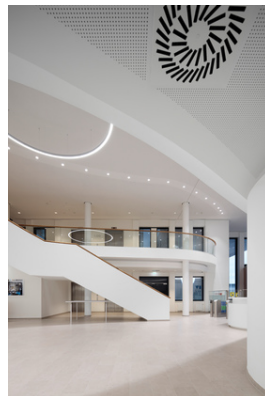
© Kurt Kuball



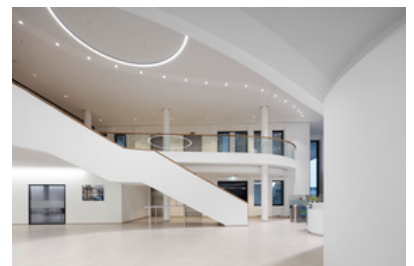
© Kurt Kuball



© Kurt Kuball



© Kurt Kuball



© Kurt Kuball

OMV Bürogebäude



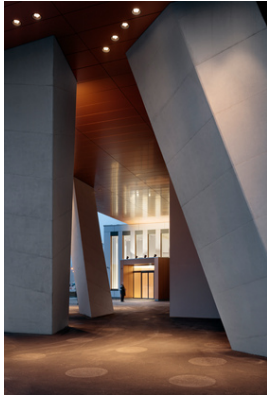
© Kurt Kuball



© Kurt Kuball



© Kurt Kuball



© Kurt Kuball



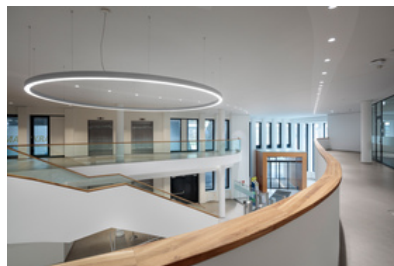
© Kurt Kuball



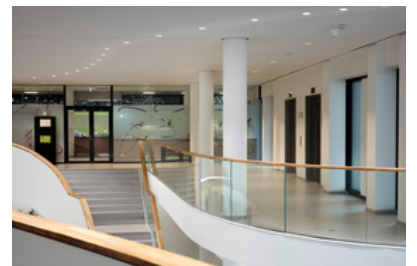
© Kurt Kuball



© Kurt Kuball



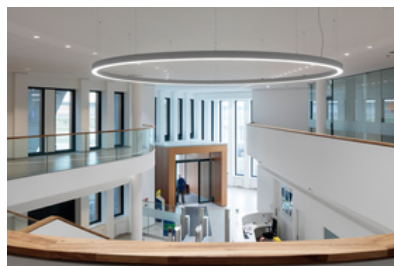
© Kurt Kuball



© Kurt Kuball



© Kurt Kuball



© Kurt Kuball

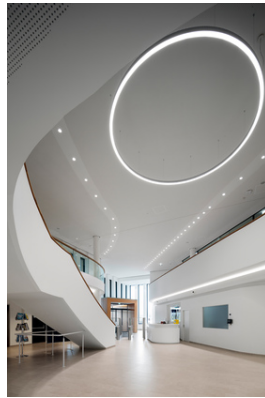


© Kurt Kuball

OMV Bürogebäude



© Kurt Kuball



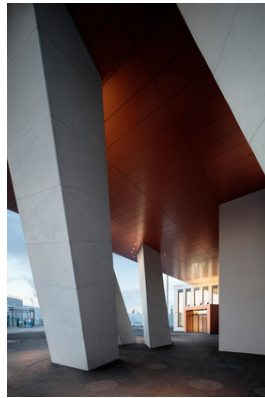
© Kurt Kuball



© Kurt Kuball



© Kurt Kuball



© Kurt Kuball



© Kurt Kuball



© Kurt Kuball



© Kurt Kuball

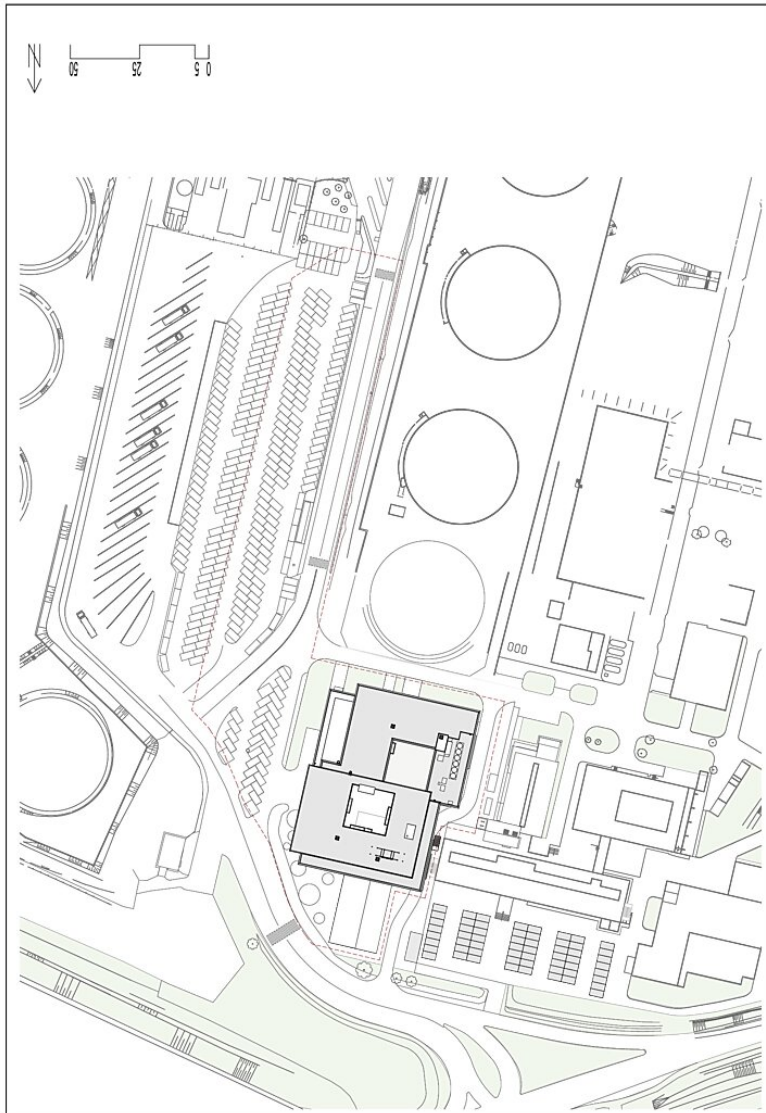


© Kurt Kuball



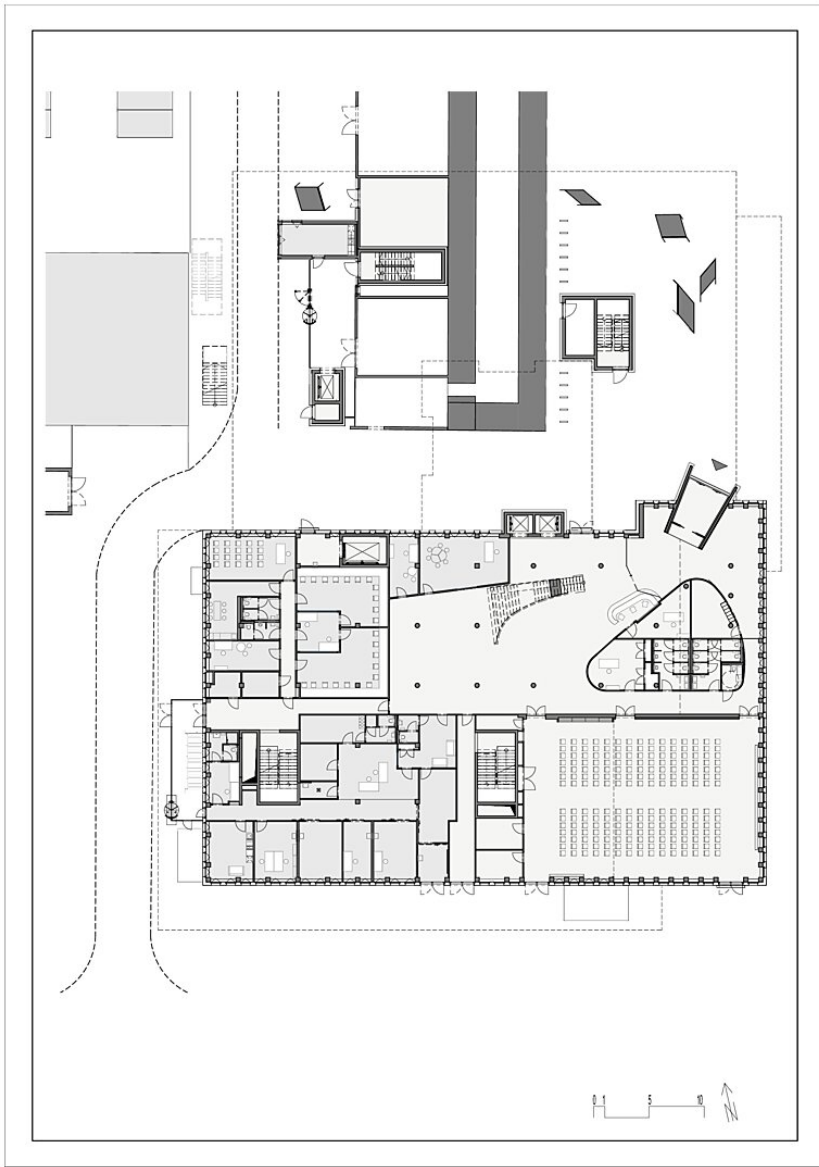
© Kurt Kuball

**OMV Bürogebäude**



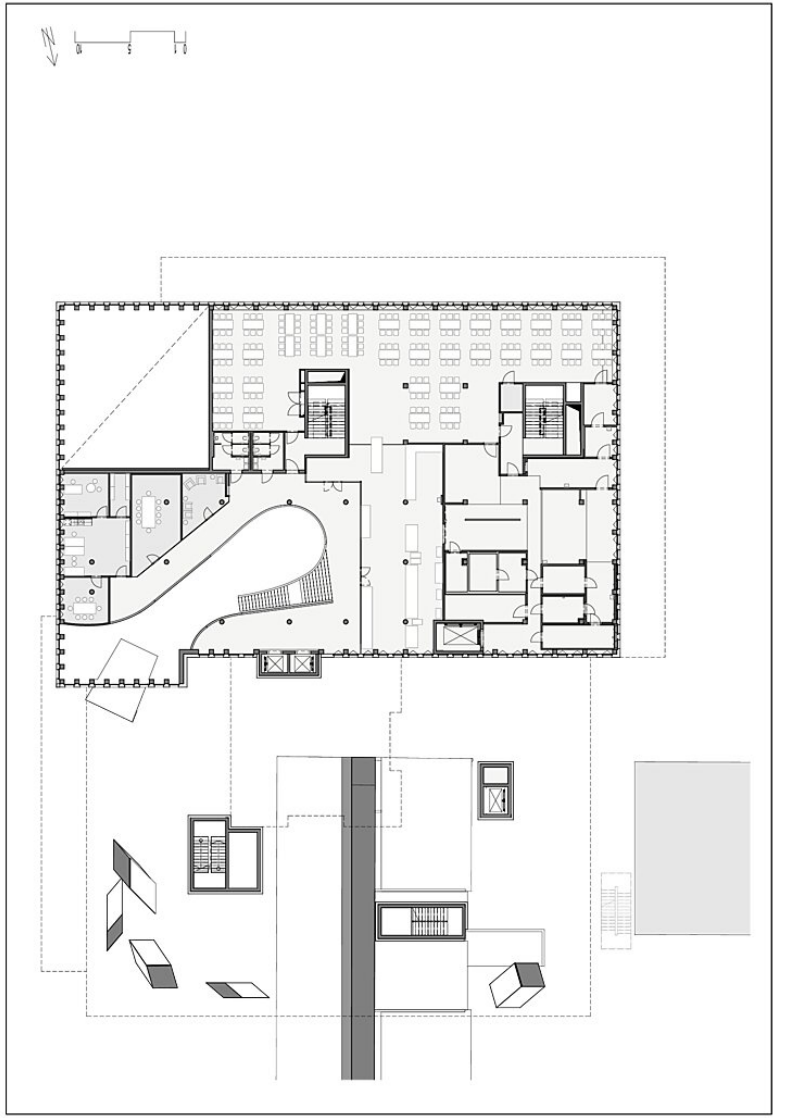
Lageplan

OMV Bürogebäude



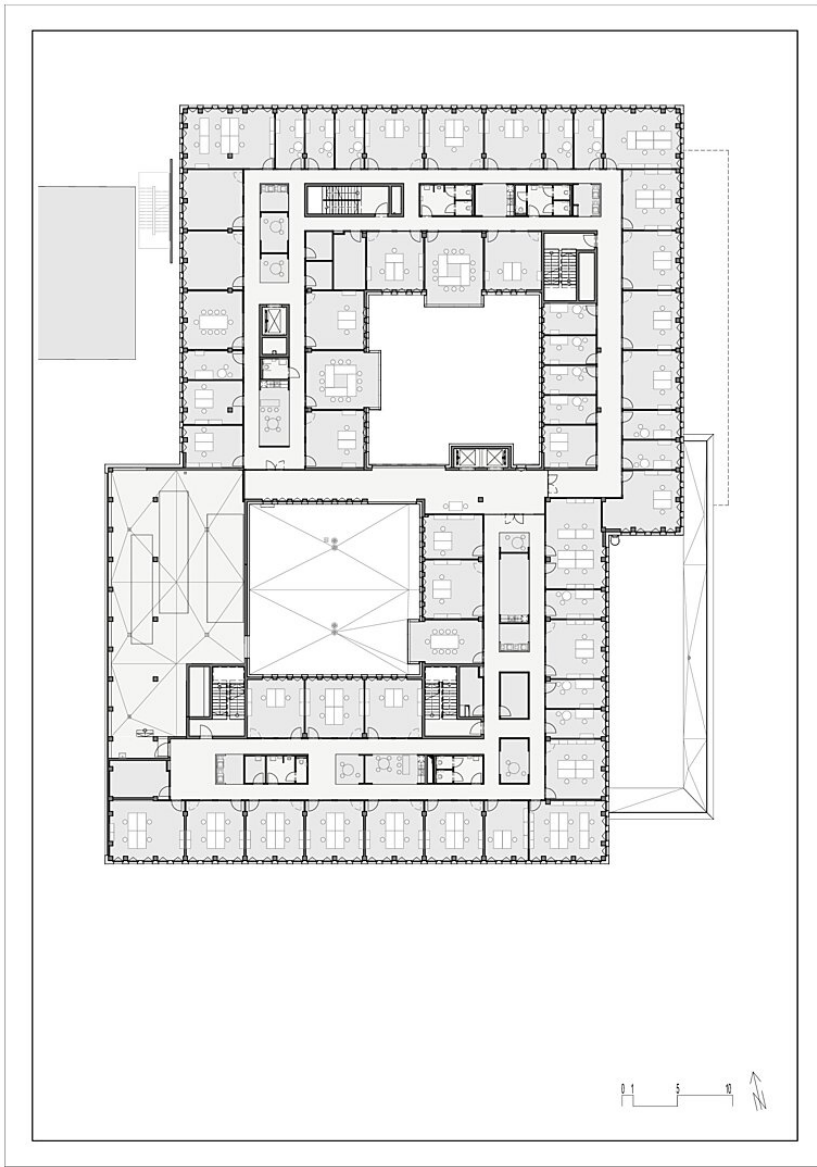
Grundriss EG

OMV Bürogebäude



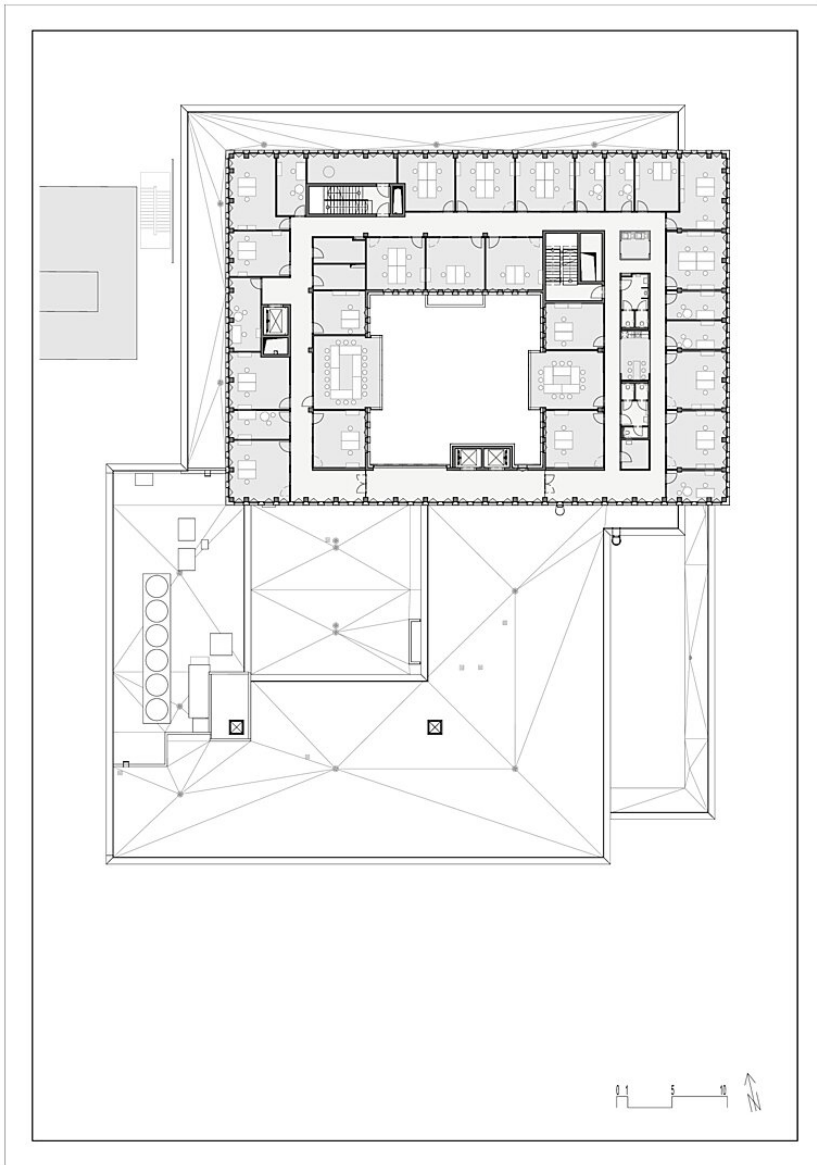
Grundriss OG1

OMV Bürogebäude

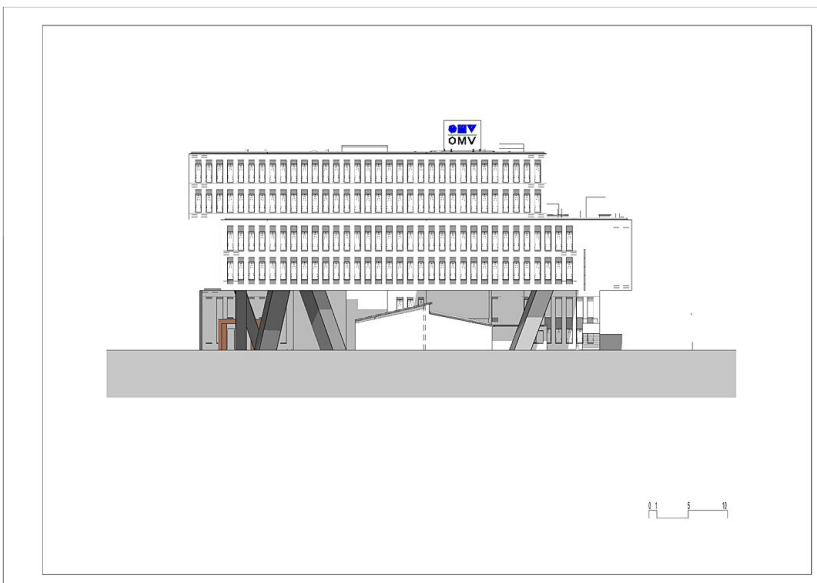


Grundriss OG2

OMV Bürogebäude

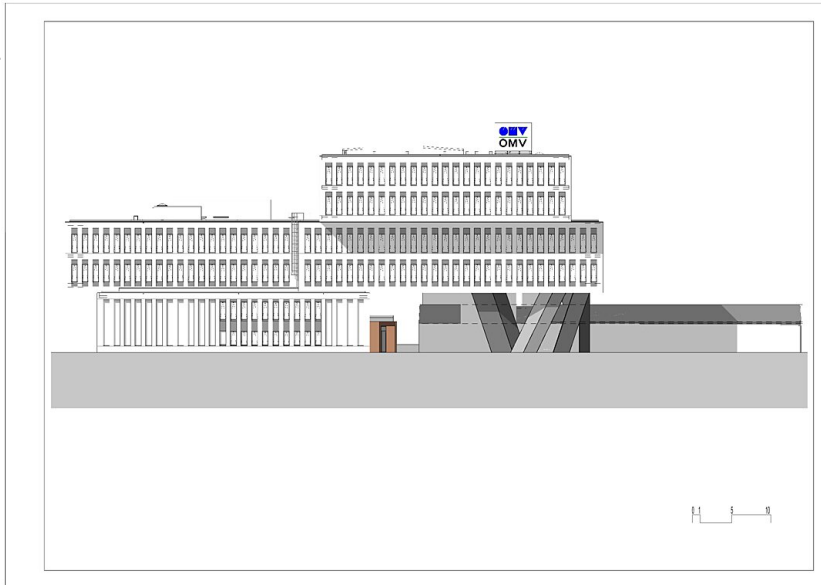


Grundriss OG4

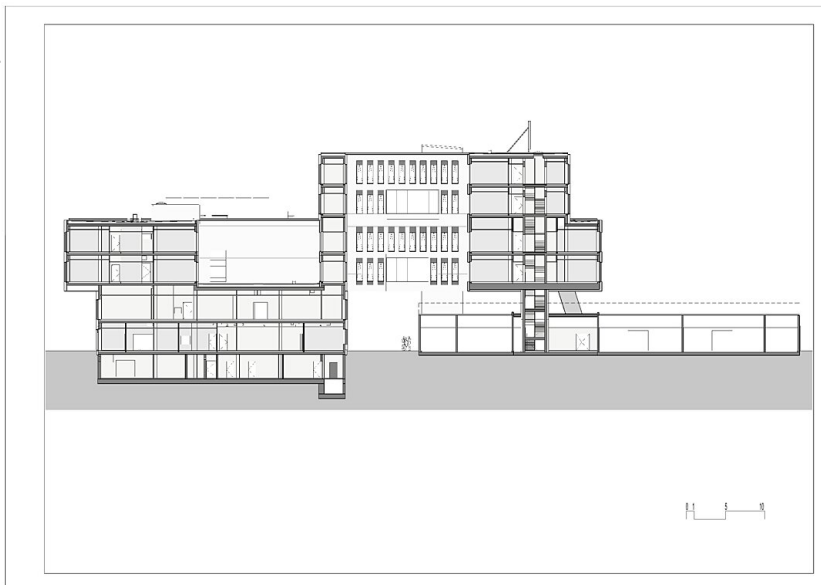


Ansicht Nord

**OMV Bürogebäude**



Ansicht Ost



Schnitt