



© Kurt Kuball

Wohnhausanlage Müllendorf

Wienerstraße 63
7052 Müllendorf, Österreich

ARCHITEKTUR
kbs-architektur

BAUHERRSCHAFT
**Neue Eisenstädter Gemeinnützige
Bau-, Wohn- und
Siedlungsgesellschaft**

TRAGWERKSPLANUNG
DWP Ziviltechniker GmbH

FERTIGSTELLUNG
2015

SAMMLUNG
newroom

PUBLIKATIONSdatum
07. Januar 2019



Auf dem Grundstück sind 12 Wohnungen realisiert, die auf zwei dreigeschossige Baukörper mit jeweils 6 Wohnungen aufgeteilt sind. Erschlossen werden diese über ein verbindendes, in den Obergeschoßen offenes Stiegenhaus, welches mit einem Personenlift ausgestattet ist. Damit können sämtliche Wohnungen im Bedarfsfall barrierefrei angepasst werden.

Die städtebauliche Herausforderung bestand darin, auf dem schmalen Baugrund eine Baukörperkonfiguration zu schaffen, die einerseits den ökonomischen Anforderungen an leistbares Wohnen gerecht wird und andererseits Bezug auf den konkreten Ort nimmt.

Die beiden über ein offenes Stiegenhaus verbundenen Baukörper schaffen eine kleinteilige Struktur. Diese vermittelt zwischen der südlich angrenzenden großvolumigen Wohnhausanlage, den im Nord-Osten liegenden Doppelhäusern und den Einfamilienhäusern der Nachbarschaft.

Jeder Wohnung sind zwei Stellplätze zugeordnet, die sich im Norden des Grundstücks befinden. Die Haupteinschließung der Anlage und des Parkplatzes erfolgt von der Wiener Straße aus. (Text: Architekt:innen, leicht gekürzt)



© Kurt Kuball



© Kurt Kuball



© Kurt Kuball

Wohnhausanlage Müllendorf

DATENBLATT

Architektur: kbs-architektur (Erich Kugler, Fritz Brandlhofer, Susanne Schmall)

Bauherrschaft: Neue Eisenstädter Gemeinnützige Bau-, Wohn- und

Siedlungsgesellschaft

Tragwerksplanung: DWP Ziviltechniker GmbH

Fotografie: Kurt Kuball

Funktion: Wohnbauten

Ausführung: 07/2014 - 11/2015

Grundstücksfläche: 1.884 m²

Nutzfläche: 1.259 m²

Bebaute Fläche: 505 m²

Umbauter Raum: 13.140 m³

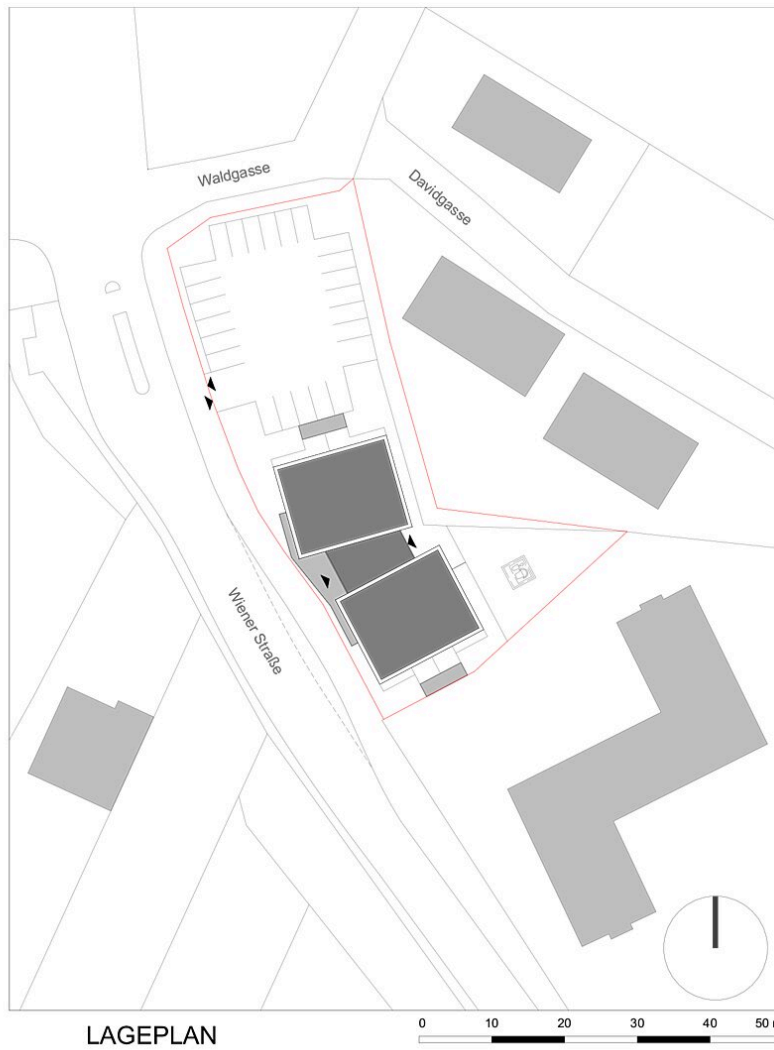
NACHHALTIGKEIT

Das Gebäude ist hoch wärmegeklämt. Zur unterstützenden Warmwasseraufbereitung kommen Sonnenkollektoren zum Einsatz.

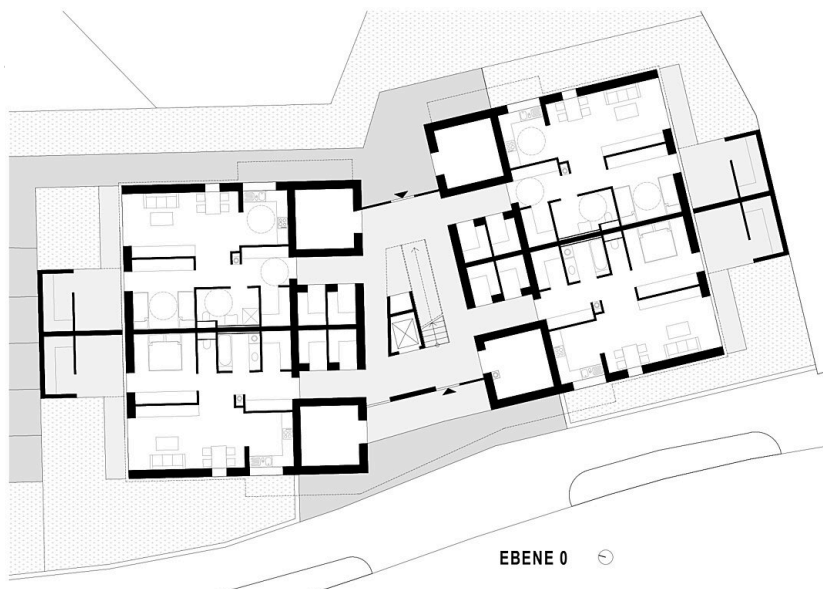
Energiesysteme: Gas-/Ölbrennwertkessel, Solarthermie

Materialwahl: Mischbau

Wohnhausanlage Müllendorf

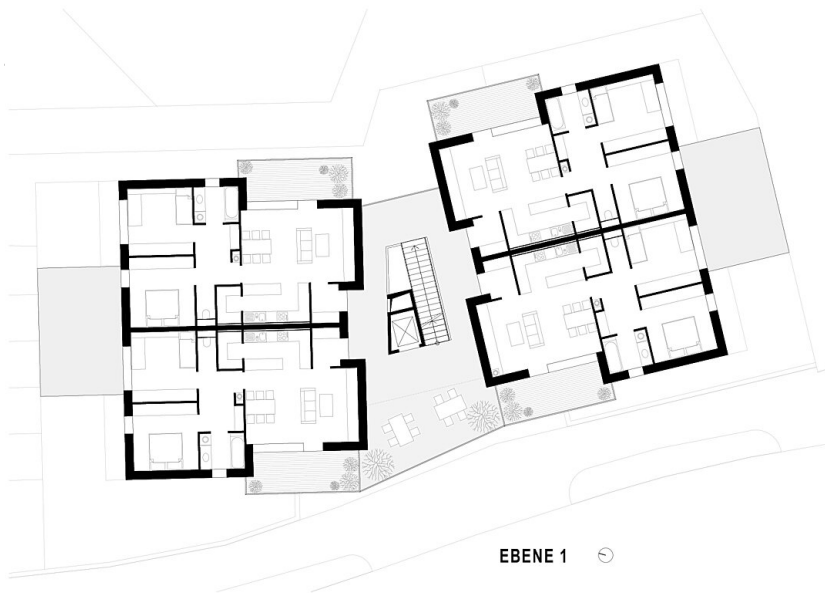


Lageplan

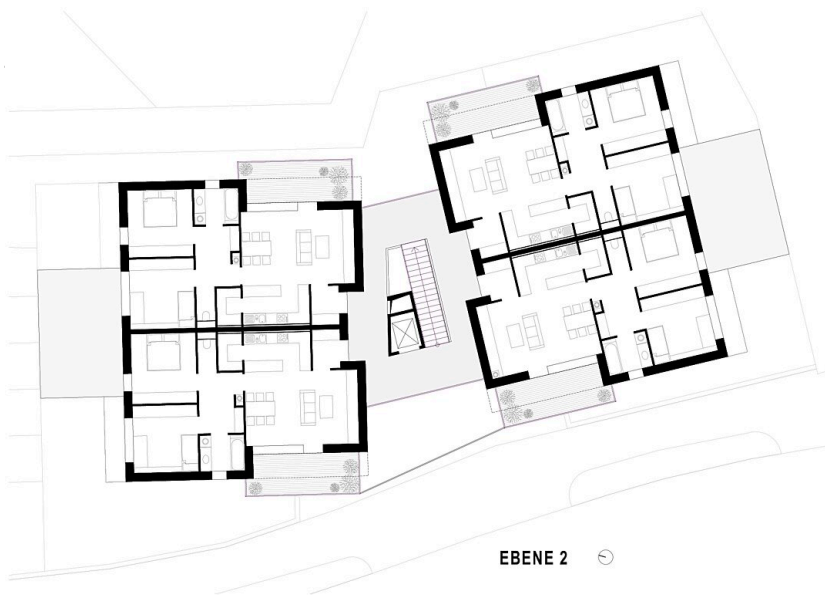


Grundriss EG

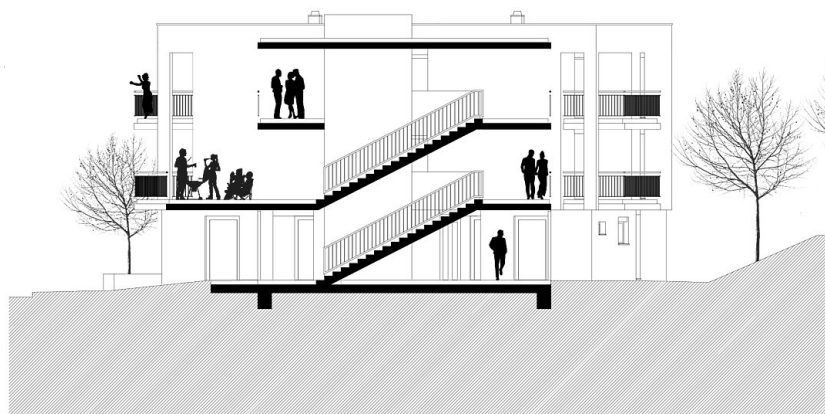
Wohnhausanlage Müllendorf



Grundriss OG1



Grundriss OG2



Schnitt