



© David Schreyer

Hof Neuhäusl

Seebach 23
6351 Scheffau, Österreich

ARCHITEKTUR
Hans Peter Gruber

TRAGWERKSPLANUNG
FS1 Ziviltechniker GmbH

FERTIGSTELLUNG
2017

SAMMLUNG
newroom

PUBLIKATIONSdatum
20. März 2019



Revitalisierung eines 300 Jahre alten Hofes

Das „Neuhäusl“ im Gemeindegebiet Scheffau in Tirol wurde vor etwa 300 Jahren errichtet. Es wurde als kleiner, geschlossener Hof über drei Jahrhunderte bewirtschaftet und von einer kleinen Bauernfamilie bewohnt. In den letzten 20 Jahren stand das Gebäude leer und war dem Verfall preisgegeben.

Der Bauherr, beruflich lange Jahre in der Klimaforschung aktiv, stand vor der Entscheidung, das Gebäude abzureißen oder sich auf das vom Architekten vorgeschlagene Projekt einzulassen, das Gebäude zu revitalisieren. Er hat sich für den beschwerlicheren, aber nachhaltigen Weg entschieden. Die „Graue Energie“ der handwerklich meisterhaft gefertigten Holzkonstruktion sollte also weiterhin gespeichert bleiben.

Aus baurechtlichen Gründen war es notwendig, sowohl die Hofstelle mit einem kleinen Stall mit Tenne und einer Wohneinheit für den bäuerlichen Betrieb (im Erdgeschoss), als auch den genehmigten Freizeitwohnsitz (im 1. Obergeschoss und Galerie im Dachgeschoß) zu erhalten.

Im Inneren wurden die Räume neu strukturiert, sodass sie modernen Wohnansprüchen entsprechen. Das äußere Erscheinungsbild blieb erhalten. Dadurch war man gezwungen, eine konsequente Innendämmung umzusetzen, was jedoch den Vorteil einer gezielten Minimierung vorhandener Wärmebrücken mit sich brachte.

Aufgrund der Kompaktheit der vorhandenen Kubatur, dem sehr geringen Heizenergiebedarf und dem Einsatz modernster Baustoffe ist die Beheizung über eine Wärmepumpe mit angeschlossenem Frischwasser-Systemspeicher effizient möglich. (Text: Architekt, leicht gekürzt)



© David Schreyer



© David Schreyer



© David Schreyer

Hof Neuhäusl

DATENBLATT

Architektur: Hans Peter Gruber

Tragwerksplanung: FS1 Ziviltechniker GmbH (Michael Fiedler, Christian Stöffler)

Bauphysik: Holzforschung Austria

Fotografie: David Schreyer

Funktion: Landwirtschaft

Planung: 2015

Ausführung: 2016 - 2017

Nutzfläche: 148 m²

Bebaute Fläche: 117 m²

Umbauter Raum: 895 m³

NACHHALTIGKEIT

Heizwärmebedarf: 17,0 kWh/m²a (PHPP)

Zertifizierungen: Zertifiziertes Passivhaus nach PHPP

AUSZEICHNUNGEN

2018 Tiroler Sanierungspreis - Preisträger

In nextroom dokumentiert:

Holzbaupreis Tirol 2019, Anerkennung

WEITERE TEXTE

Hof Neuhäusl, newroom, 30.01.2019

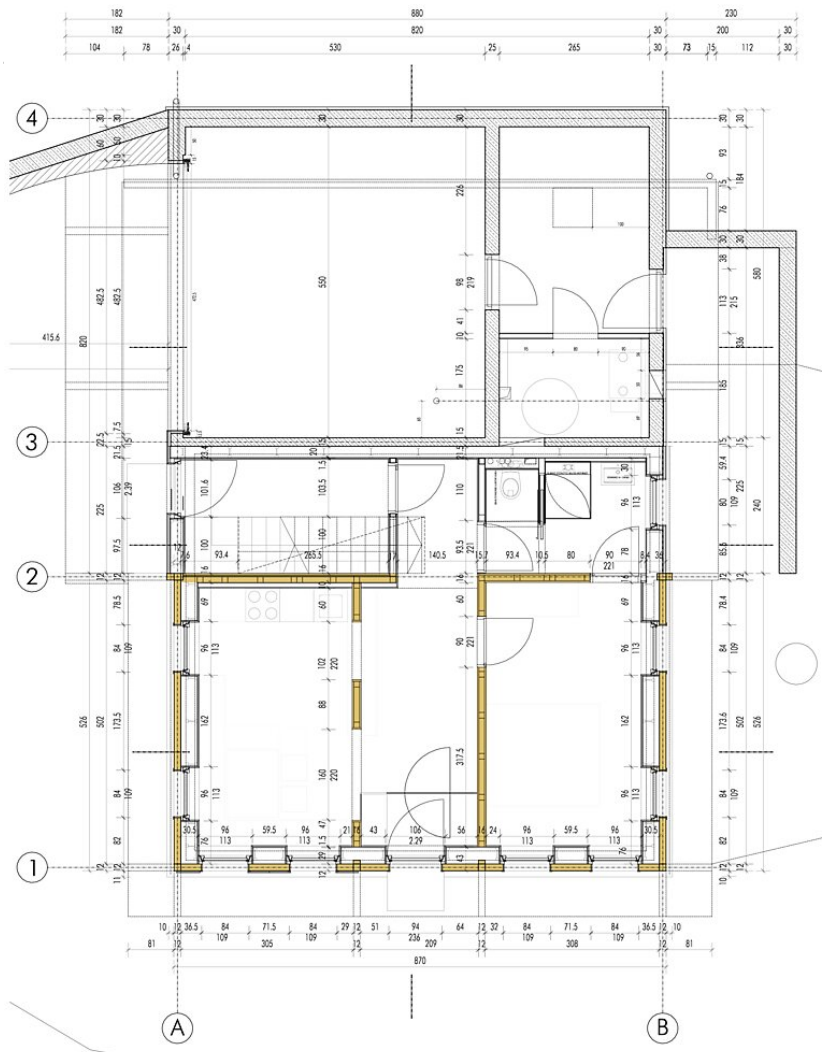


© David Schreyer



© Hans Peter Gruber

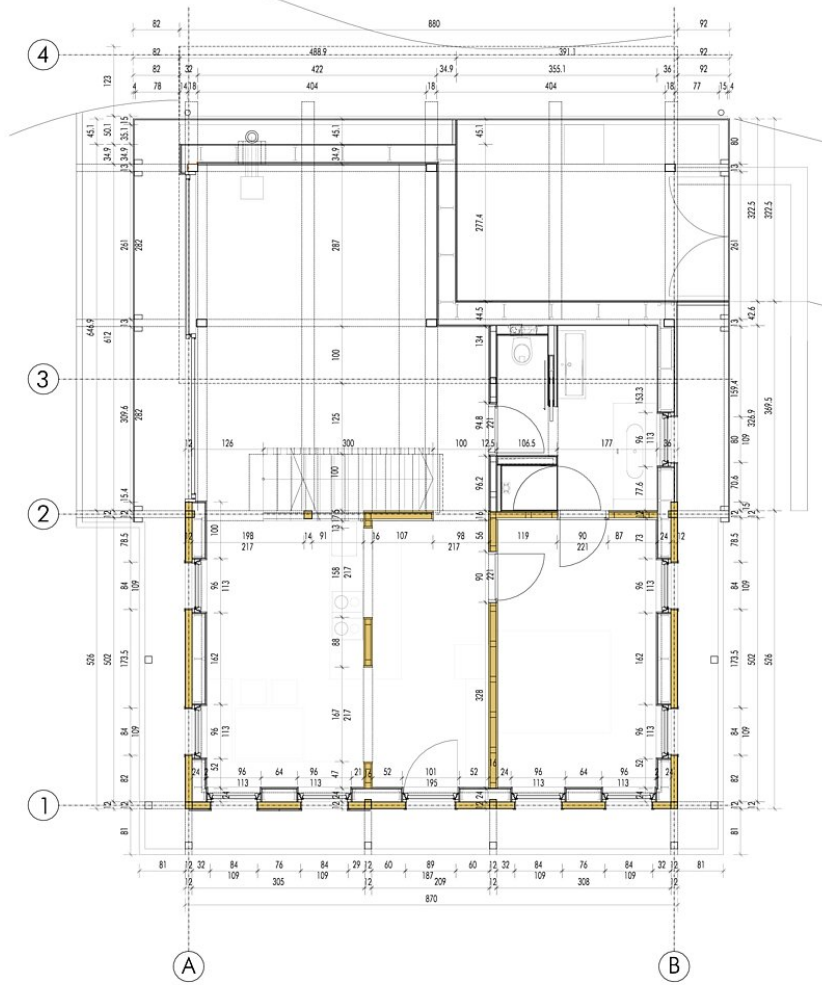
Hof Neuhäusl



EG vereinfachter POLIERPLAN M1:50 REVITALISIERUNG RIEDER NEUHÄUSL ARCHITEKT DI HANS PETER GRUBER
2.2.2017

Grundriss EG

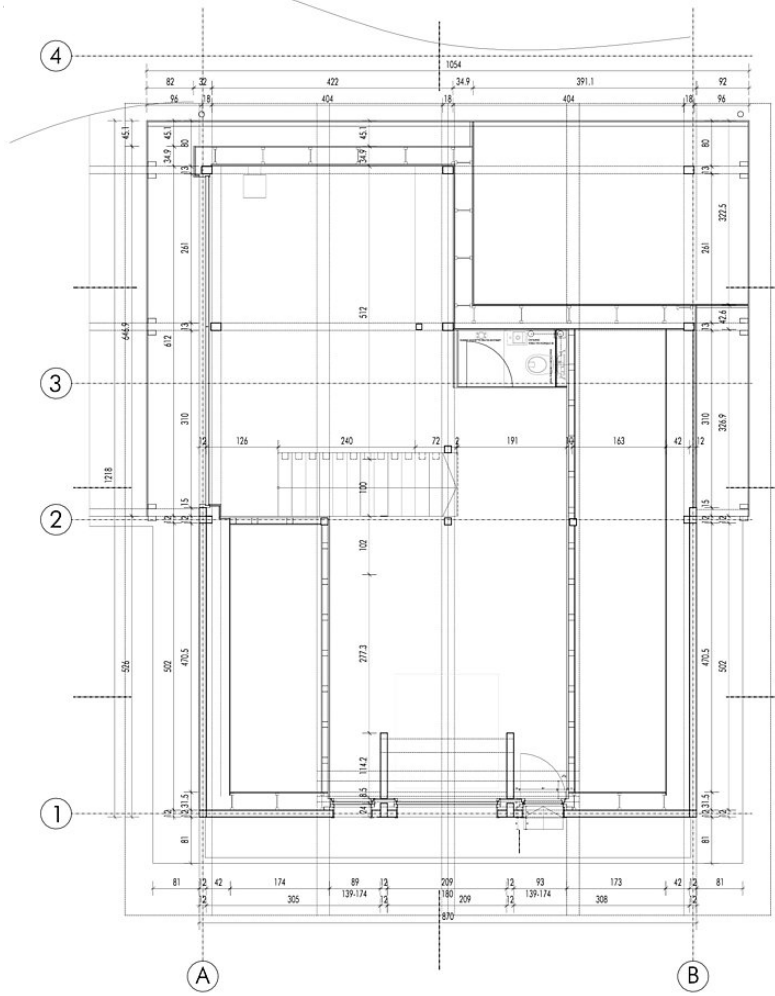
Hof Neuhausl



OG vereinfachter POLIERPLAN M1:50 REVITALISIERUNG RIEDER NEUHÄUSL ARCHITEKT DI HANS PETER GRUBER 2.2.2017

Grundriss OG

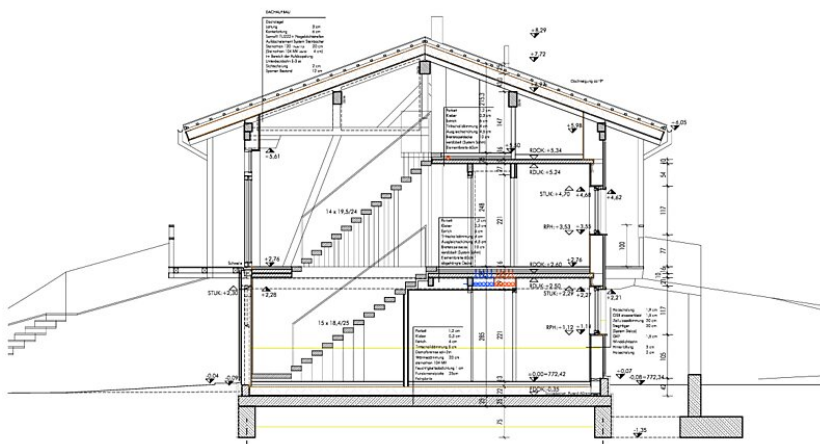
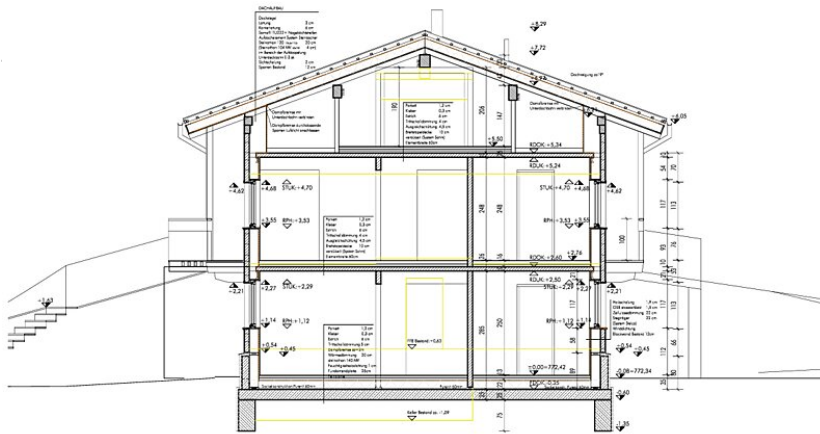
Hof Neuhäusl



DG vereinfachter POLIERPLAN M1:50 REVITALISIERUNG RIEDER NEUHÄUSL ARCHITEKT DI HANS PETER GRUBER 2.2.17

Grundriss DG

Hof Neuhausl



E1 RIEDER NEUHÄUSL SEEBACH 23

Schnitte