



© gaupenraub+/-

Im Zuge der Sanierung des U4-Gleiskörpers und der Wienflussmauer musste das bereits 1960 an der Nordseite der denkmalgeschützten Stadtbahnbögen erbaute und für den Fortbestand des Werkzeugmacherbetriebs notwendige Lagergebäude abgetragen werden. Um den zeitgemäßen Kriterien der vielen Beteiligten entsprechend wiedererrichtet werden zu können, brauchte dieses einfache Objekt, ein 35m² großes Lagergebäude mit komplexen Zuständigkeitsverhältnissen (MA19, MA37, MA45, Bundesdenkmalamt, Wiener Linien), professionelle Hilfe. Der Stahlbau wurde über die gesamte Längsfassade mit einem Pflanztrog unter der Traufenkante und einem Rankgerüst aus Maschendraht versehen, um eine Fassadenbegrünung des so präsent situierten Gebäudes zu ermöglichen. (Text: Architekt:innen)

Lagergebäude am Stadtbahnbogen / Wienflusssufer

Stadtbahnbögen 9+10 am Hietzinger Kai
1130 Wien, Österreich

ARCHITEKTUR
gaupenraub+/-

BAUHERRSCHAFT
TRUKA-SUBER Ae.U

TRAGWERKSPLANUNG
Werkraum Ingenieure

FERTIGSTELLUNG
2018

SAMMLUNG
newroom

PUBLIKATIONSdatum
25. Januar 2020



© gaupenraub+/-



© gaupenraub+/-



© gaupenraub+/-

**Lagergebäude am Stadtbahnbogen /
Wienflussufer**

DATENBLATT

Architektur: gaupenraub+/- (Alexander Hagner, Ulrike Schartner)

Mitarbeit Architektur: iris cerny

Bauherrschaft: TRUKA-SUBER Ae.U

Tragwerksplanung: Werkraum Ingenieure (Peter Resch, Peter Bauer, Martin Schoderböck)

Maßnahme: Revitalisierung

Funktion: Industrie und Gewerbe

Planung: 12/2015

Ausführung: 12/2017 - 05/2018

Nutzfläche: 35 m²

Bebaute Fläche: 36 m²

Umbauter Raum: 118 m³

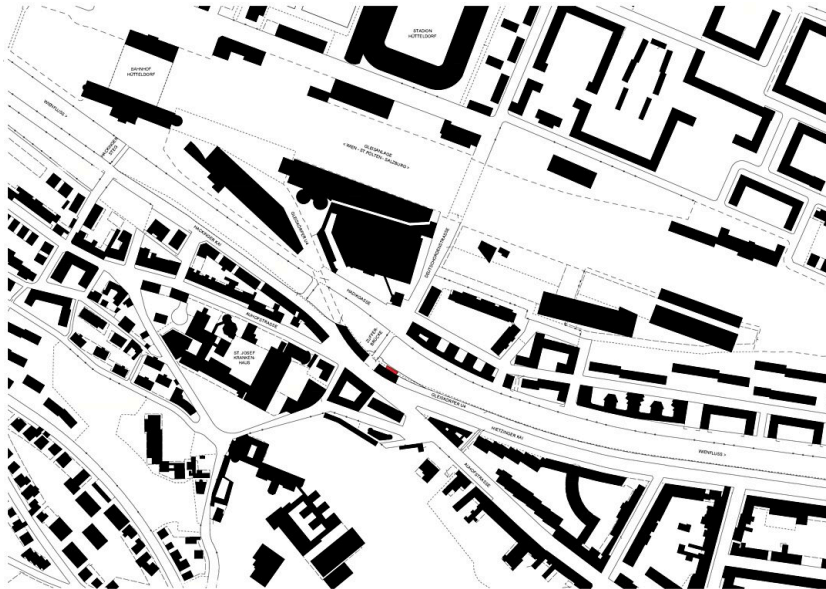
NACHHALTIGKEIT

Materialwahl: Stahlbau

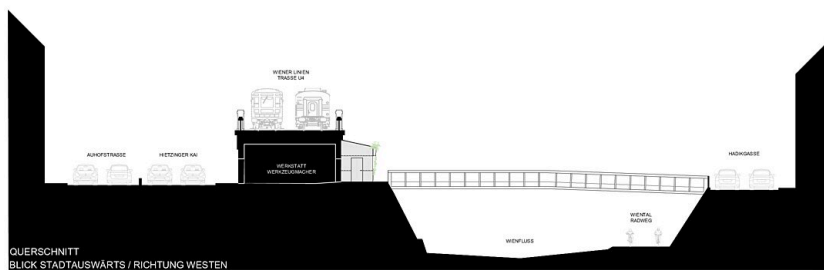
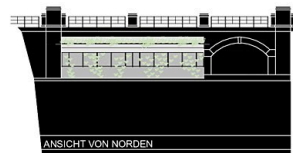


© gaupenraub+/-

Lagergebäude am Stadtbahnbogen / Wienflusssufer



Lageplan



Schnitt & Ansicht