



© Daniel Pabst

## Co-Sharing House

Niederösterreich, Österreich

ARCHITEKTUR  
**ANDIBREUSS**

TRAGWERKSPLANUNG  
**Zehetgruber & Laister**  
**Holzbau Simlinger GMBH**

FERTIGSTELLUNG  
**2018**

SAMMLUNG  
**newroom**

PUBLIKATIONSdatum  
**16. Mai 2019**



### Preisträger Holzbaupreis Niederösterreich 2019

Der Idee von vernetzten Wohneinheiten und geteilter Infrastruktur folgend, entstanden entlang eines verbindenden offenen Arkadengangs drei kompakte Einzelbaukörper von minimaler Größe. Errichtet als Dübelholzkonstruktion aus stehendem Fichtenholz, wird auf Verleimung und synthetische Baustoffe gänzlich verzichtet. Zur Vermeidung sommerlicher Überhitzung und Optimierung des Raumklimas kommen an den Außenwänden Holzfaserdämmungen und Lehmputze zum Einsatz. Die sichtbaren Wandoberflächen im inneren aus Weißtanne bleiben unbehandelt und sägerauh und überzeugen mit eleganter Optik und guter Akustik. (Text: Jurytext Holzbaupreis Niederösterreich 2019)

**Co-Sharing House**

## DATENBLATT

Architektur: ANDIBREUSS (Andreas Breuss)  
Tragwerksplanung: Zehetgruber & Laister, Holzbau Simlinger GMBH  
Fotografie: Daniel Pabst

Funktion: Wohnbauten

Planung: 2016  
Ausführung: 2017 - 2018

Grundstücksfläche: 3.416 m<sup>2</sup>  
Nutzfläche: 193 m<sup>2</sup>  
Bebaute Fläche: 271 m<sup>2</sup>  
Umbauter Raum: 998 m<sup>3</sup>

## NACHHALTIGKEIT

Heizwärmebedarf: 40,0 kWh/m<sup>2</sup>a (Energieausweis)  
Endenergiebedarf: 44,0 kWh/m<sup>2</sup>a (Energieausweis)  
Primärenergiebedarf: 74,0 kWh/m<sup>2</sup>a (Energieausweis)  
Energiesysteme: Lüftungsanlage mit Wärmerückgewinnung, Wärmepumpe  
Materialwahl: Holzbau, Überwiegende Verwendung von Dämmstoffen aus nachwachsenden Rohstoffen, Überwiegende Verwendung von HFKW-freien Dämmstoffen, Vermeidung von PVC für Fenster, Türen, Vermeidung von PVC im Innenausbau

## AUSFÜHRENDE FIRMEN:

Baumeister: Baumanagement Maier GmbH, Krems  
Holzbau, Fassade und Terrasse: Fa Simlinger Holzbau GmbH, Eisengraberamt  
Fenster: Fa. Kapo Fenster und Türen GmbH, Pöllau  
Innentüren: Fa. Polleross Tischlerei, Neupölla  
Lehmputz: BiosLehm, Bromberg  
HLS: Eichinger Installationen, Lirchberg am Wagram  
Möbeltischler: Ledermüller Tischlerei, Zwettl  
Glas: Rigo Liebentritt, Wien

## PUBLIKATIONEN

## Co-Sharing House

2019 architektur aktuell. 1-2/19. S. 94-105.

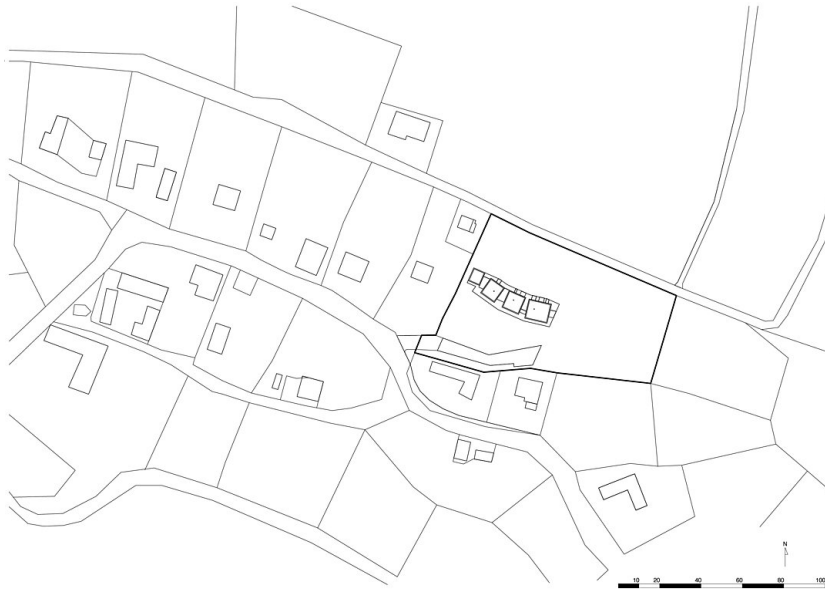
### AUSZEICHNUNGEN

Holzbaupreis Niederösterreich 2019, Preisträger

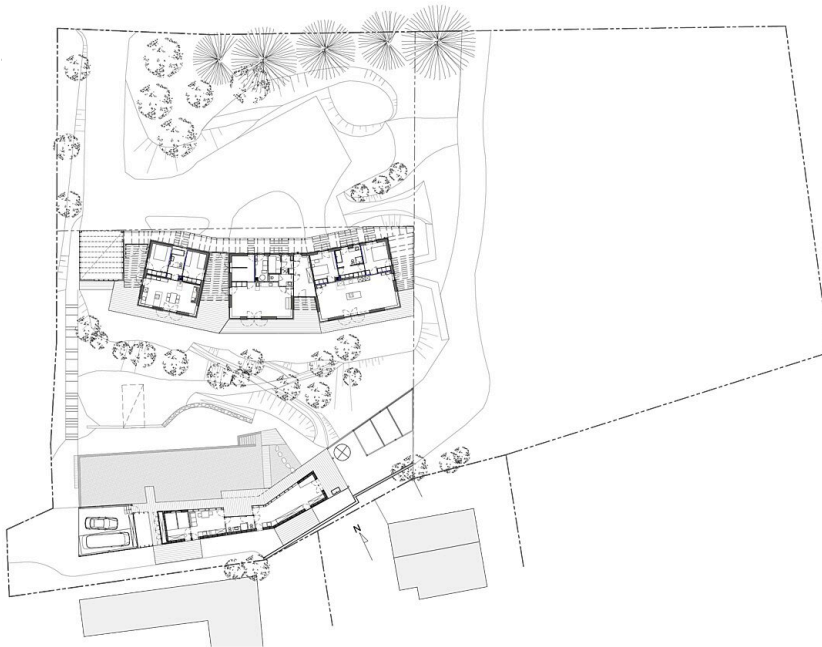
### WEITERE TEXTE

Co-Sharing House, newroom, 22.02.2019

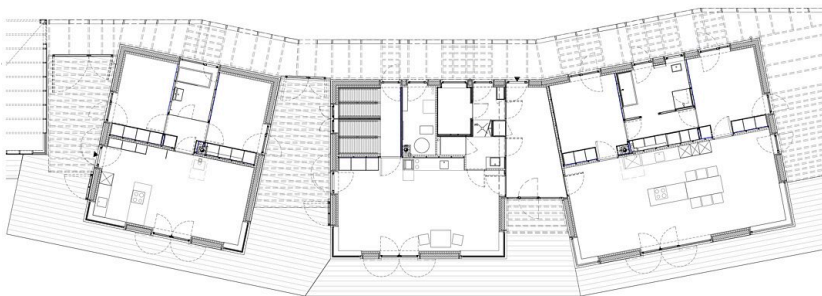
## Co-Sharing House



Lageplan

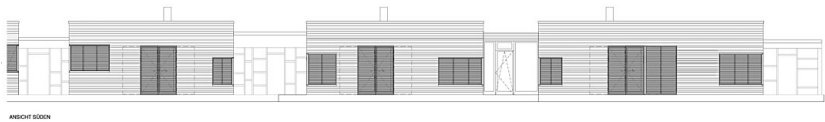


Grundriss 1:500

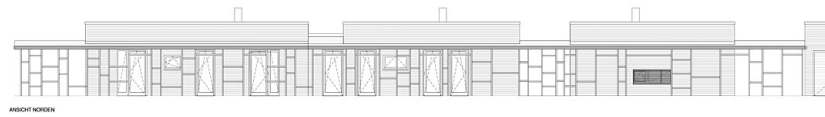


Grundriss 1:100

ANDREAS KUCHENREITER & LUPAT 002, 1050 WIEN, 6023 699 0 83 81 64, 4880000000 AT, RECHNUNG, GRUNDRISS, M 1:100, ADL\_08/02/21



Co-Sharing House



ANSICHT SÜDEN  
ANSICHT NORDEN  
ANSICHT SÜDEN UND NORDEN  
M 1 : 100  
ASL, ANS, 18.04.2014

Ansichten