



© Gustav Willeit

## Villa B

6071 Aldrans, Österreich

ARCHITEKTUR  
**bergmeisterwolf architekten**

FERTIGSTELLUNG  
**2018**

SAMMLUNG  
**newroom**

PUBLIKATIONSdatum  
**30. Juli 2019**



Ein einfaches Haus mit Satteldach, scharf geschnitten, die Topografie aufnehmend, so stellt sich das Bauwerk auf der Zufahrtsseite dar. Der traditionelle Ansatz ist auch Ausgangspunkt für die Transformation des Volumens: Faltungen, Zacken von verschobenen Satteldächern, zum Pultdach ansteigende Traufenlinien sind an den übrigen Seiten zu entdecken: Gezielte, herausgeschnittene Öffnungen, teilweise große fixverglaste Löcher, zum Garten hin verstärken die Linien der Balkonfenster die Hausform. Auch im Inneren ist das Spiel von Faltung, Auflösung von Begrenzungen, Niveausprüngen und Materialisierung gekonnt. Der Innenraum vermittelt Privatheit und wird doch spürbar mit der umgebenden Landschaft eins. (Text: Martina Pfeifer Steiner)



© Gustav Willeit



© Gustav Willeit



© Gustav Willeit

**Villa B****DATENBLATT**

Architektur: bergmeisterwolf architekten (Gerd Bergmeisterwolf, Michaela Bergmeisterwolf)

Mitarbeit Architektur: Alexander Karnutsch, Peter Reichhalter, Lorenzo Musio

Fotografie: Gustav Willeit

Funktion: Einfamilienhaus

Fertigstellung: 2018

Grundstücksfläche: 857 m<sup>2</sup>

Bruttogeschossfläche: 225 m<sup>2</sup>

Nutzfläche: 360 m<sup>2</sup>

**NACHHALTIGKEIT**

Energiesysteme: Geothermie

Materialwahl: Mischbau, Stahlbeton

**AUSFÜHRENDE FIRMEN:**

Pescoliar Werkstätten GmbH, Fischnaller Stahl-Glas GmbH, Amort Tischlerei, Tischlerei Tammerle, Fliri Tischlerei GmbH



© Gustav Willeit



© Gustav Willeit



© Gustav Willeit



© Gustav Willeit



© Gustav Willeit



© Gustav Willeit

## Villa B



© Gustav Willeit



© Gustav Willeit



© Gustav Willeit



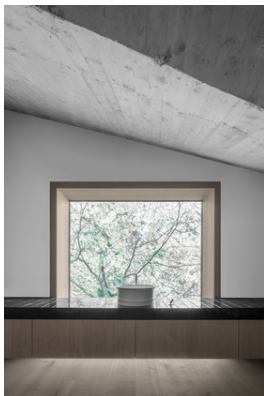
© Gustav Willeit



© Gustav Willeit



© Gustav Willeit



© Gustav Willeit



© Gustav Willeit



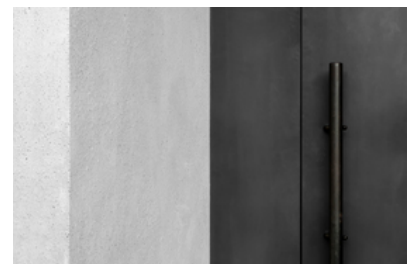
© Gustav Willeit



© Gustav Willeit



© Gustav Willeit



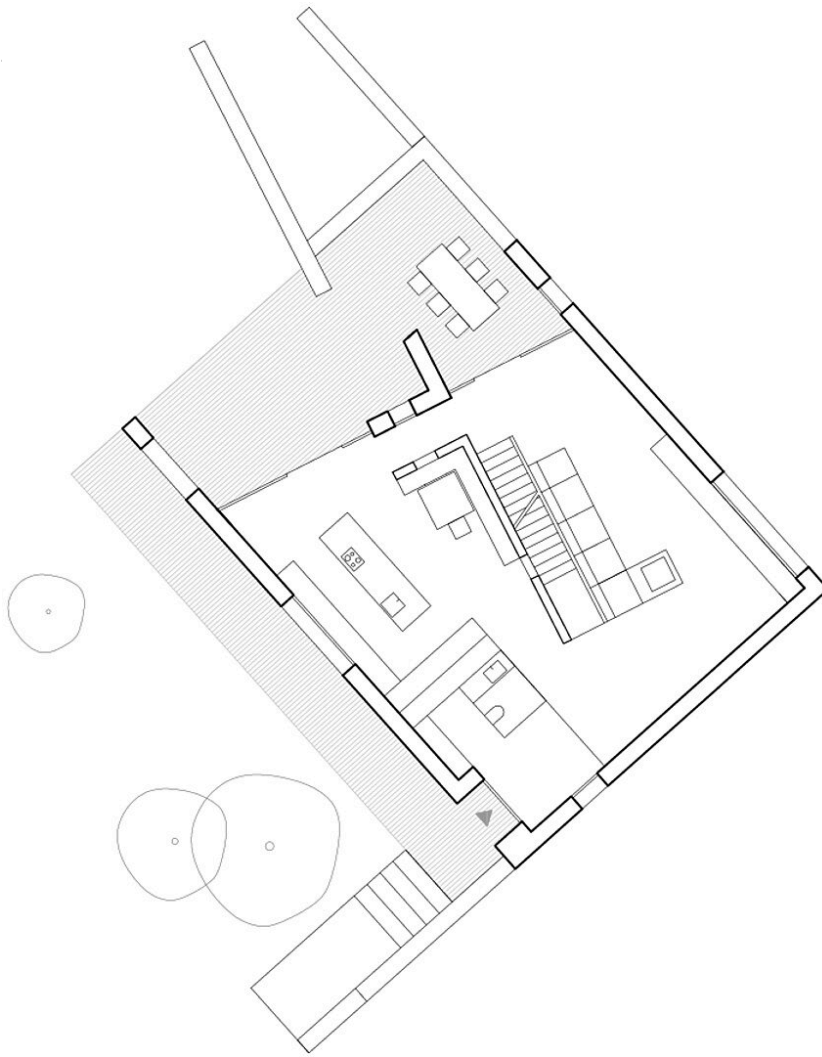
© Gustav Willeit

## Villa B



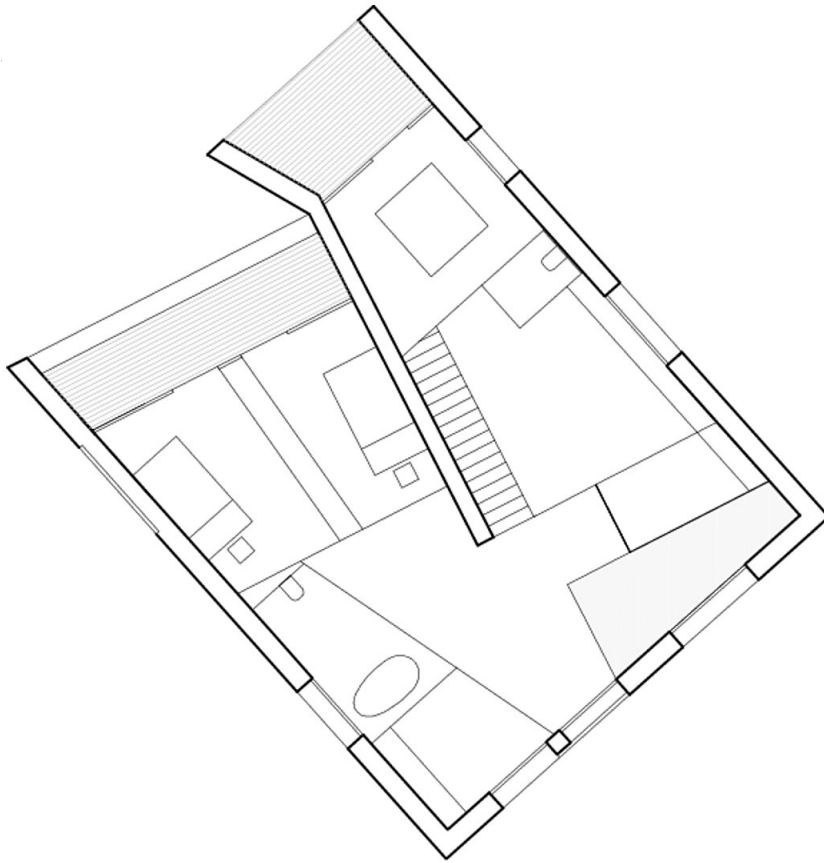
© Gustav Willeit

**Villa B**

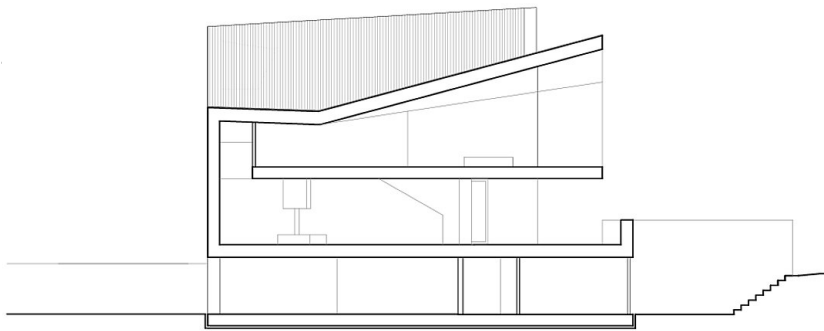


Grundriss EG

**Villa B**



Grundriss OG



Längsschnitt