



© Damil Kalogjera

## SK1416 Penthouse

Skodagasse 14-16  
1080 Wien, Österreich

ARCHITEKTUR  
**Zone Architekten**

TRAGWERKSPLANUNG  
**Branko Rusnov**

FERTIGSTELLUNG  
**2014**

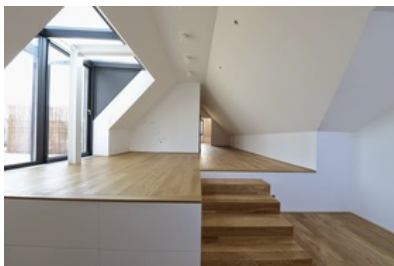
SAMMLUNG  
**newroom**

PUBLIKATIONSdatum  
**26. März 2015**

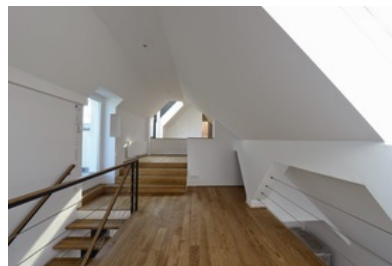
### Umbau einer Dachgeschosswohnung

Das Dachgeschoss wurde um 1980 ausgebaut. Kostbarer Raum war schlecht genutzt, viel Fläche für die Erschließung verschwendet. Die Terrasse war nicht vom Wohnraum aus zugänglich und viele kleine Räume konnten lediglich als Abstellräume genutzt werden.

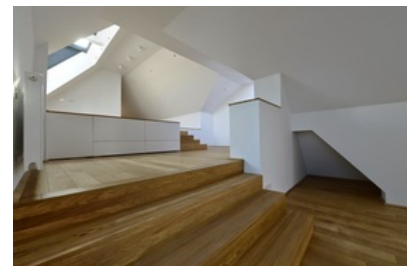
Das Ziel des Umbaus bestand in einer verbesserten Erschließung und einer klareren Organisation der Räume. Um die Terrasse mit dem Wohnraum zu verbinden wurde dieser in die zweite Etage „verlängert“. Ein Wintergarten vermittelt zwischen innen und aussen. Eine Glasgaube (siehe Axonometrie) hat die Qualität des Raumes unter der Dachschräge deutlich gesteigert. (Nach einem Text des Architekten)



© Damil Kalogjera



© Damil Kalogjera



© Damil Kalogjera

**SK1416 Penthouse****DATENBLATT**

Architektur: Zone Architekten (Nikola Popovic)

Tragwerksplanung: Branko Rusnov

Fotografie: Damil Kalogjera

Funktion: Dachbodenausbau

Planung: 01/2014 - 05/2014

Ausführung: 04/2014 - 10/2014

Nutzfläche: 170 m²

Baukosten: 135.000,- EUR

**NACHHALTIGKEIT**

Energiesysteme: Gas-/Ölbrennwertkessel

Materialwahl: Holzbau, Stahl-Glaskonstruktion, Überwiegende Verwendung von Dämmstoffen aus nachwachsenden Rohstoffen, Überwiegende Verwendung von HFKW-freien Dämmstoffen, Vermeidung von PVC für Fenster, Türen, Vermeidung von PVC im Innenausbau

**AUSFÜHRENDE FIRMEN:**

Alutechnik Matauschek, Trockenbau Gütlinger



© Damil Kalogjera

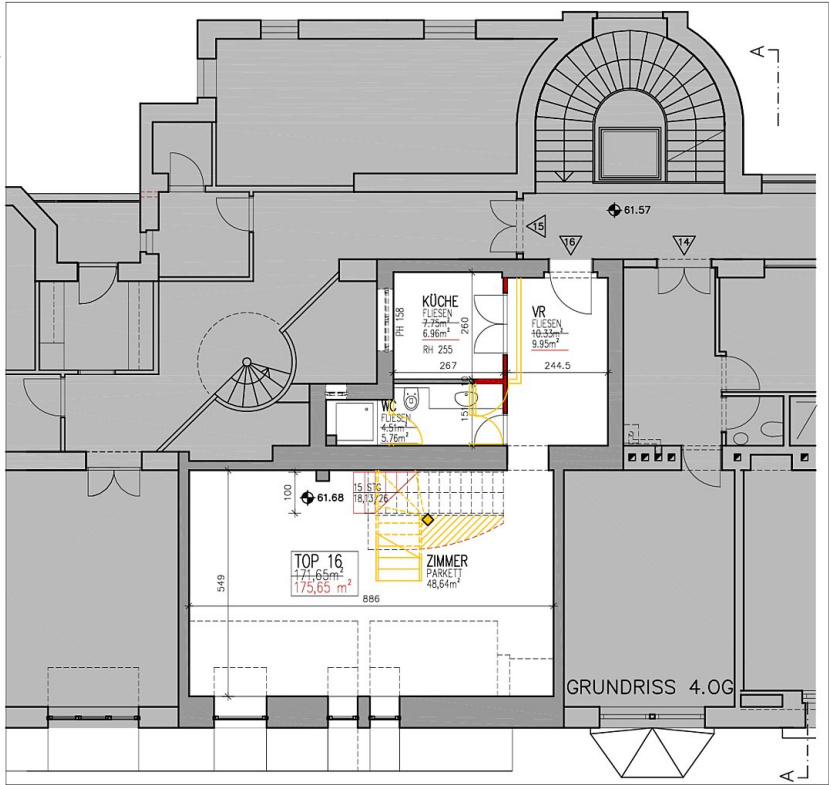


© Damil Kalogjera

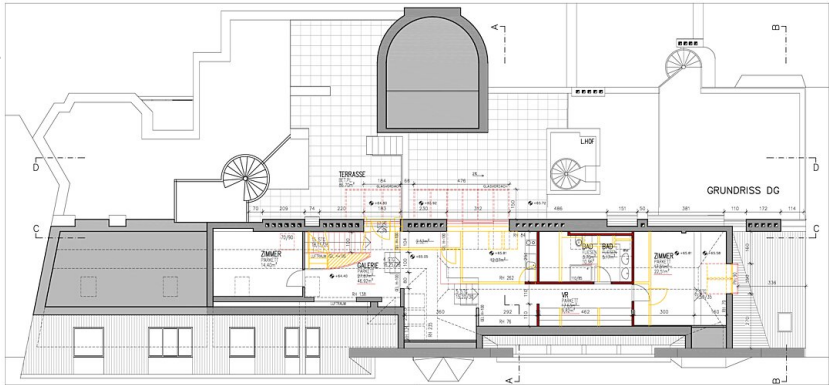


© Damil Kalogjera

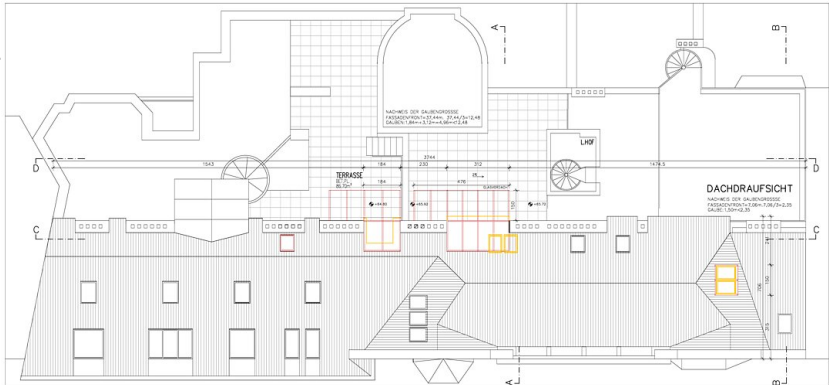
SK1416 Penthouse



Grundriss DG1

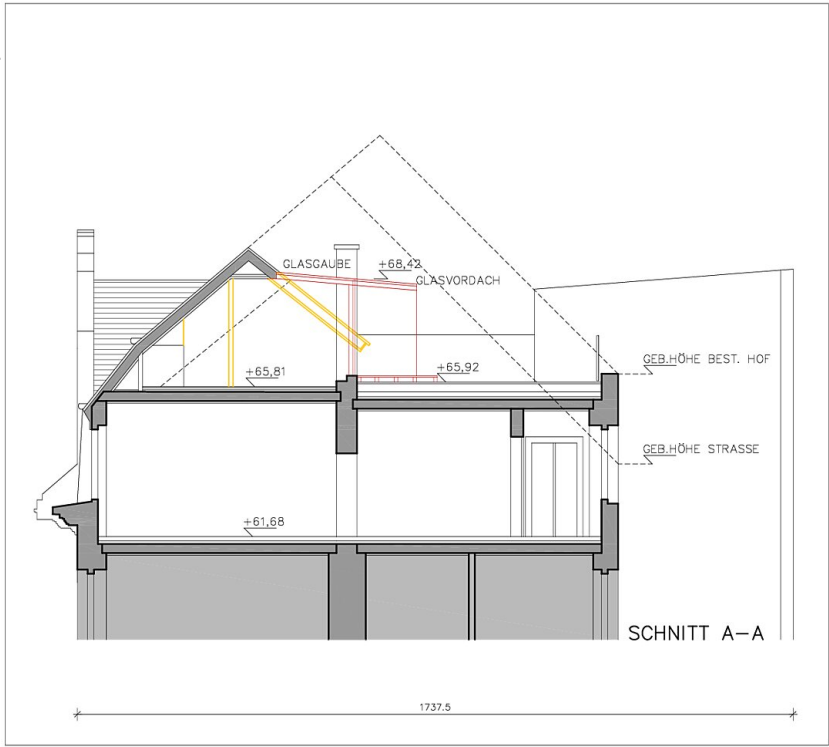


Grundriss DG2

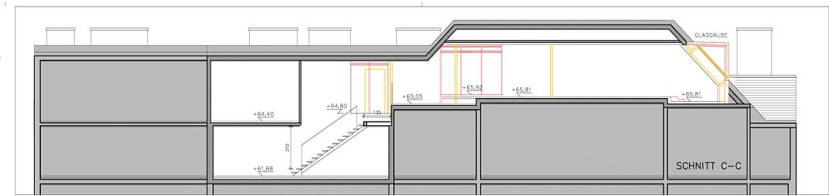


Dachdraufsicht

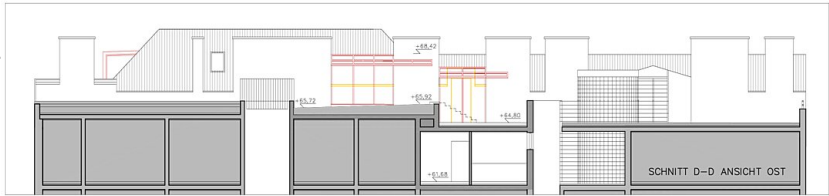
SK1416 Penthouse



Schnitt AA

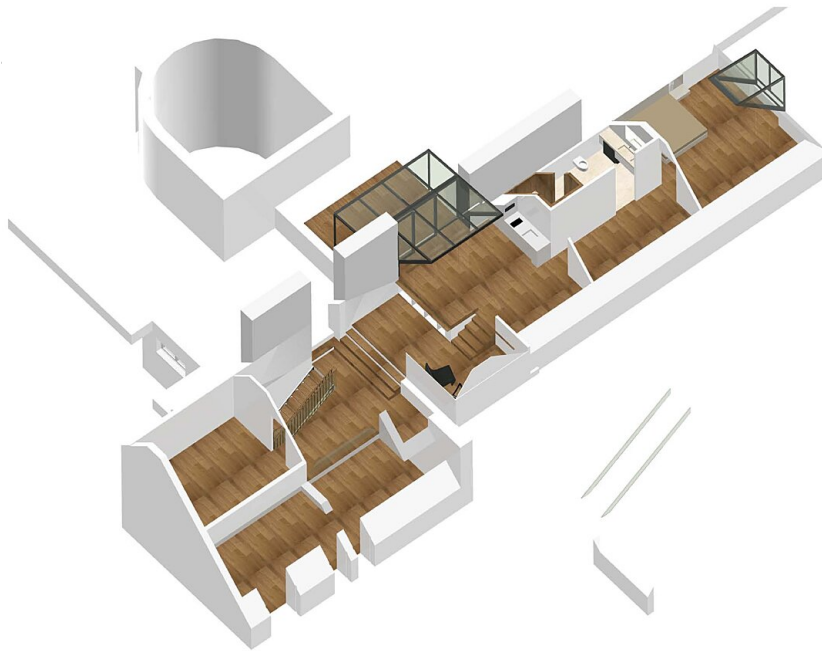


Schnitt CC



Schnitt DD

**SK1416 Penthouse**



Axonometrie