



© Robert Niederl

widescreen

Leopoldsgaben 39i
3400 Klosterneuburg, Österreich

ARCHITEKTUR
Zoran Bodrozic

TRAGWERKSPLANUNG
Wilhelm Pilgram

ÖRTLICHE BAUAUFSICHT
Andreas Pacher

LANDSCHAFTSARCHITEKTUR
Kramer & Kramer

KUNST AM BAU
Zsolt Szalai

FERTIGSTELLUNG
2018

SAMMLUNG
newroom

PUBLIKATIONSdatum
18. August 2019



Ein freier Blick über die Donau und auf das Stift Klosterneuburg, ein Wäldchen im Nordwesten und die steile Hangwiese im Süden sind die Voraussetzungen am Bauplatz für das Haus einer Großfamilie. Einem Weitwinkel gleich orientiert sich das dreigeschoßige Bauwerk mit vollverglaster Südost-Front zum Panorama; die über zwei Geschoße aus dem Hang ragende Nordfassade ist geschlossen. An den West- und Ost-Ecken entstehen geschützte, über die Ebenen hin verbundene Terrassen, erschlossen mit Glas-Schiebetüren. Eine lange Corten-Wand die als Element immer wieder zur Gartengestaltung eingesetzt wird, trennt die Zufahrt von den Nordterrassen.

Die diagonale Eingangstreppe führt zum Haupteingang in der mittleren Wohnebene. Hier gibt es zwei, durch einen Kamin getrennte Wohnbereiche, den Fernseh-Raum, der auch als Gästezimmer mit Bad nutzbar ist sowie ein Büro. In der unteren Ebene sind die gemeinschaftlichen Räume des Hauses untergebracht, wie Wohnküche mit Essbereich und einem Kaminplatz, der Wellnessbereich mit Sauna, diverse Hobbyräume, und in der Zwischenzone zur unterirdischen Garage, die mit zwei Atrien belichtet ist, die technischen Bereiche und eine große Garderobe. Die Südterrasse endet auf dieser Ebene mit einem Endlos-Naturpool an der steilen Wiesenkannte und verstärkt nochmals den unverbaubaren Blick in die Natur. In der obersten Ebene sind die Zimmer und Bäder untergebracht, als persönliche Rückzugsbereiche gibt hier jedoch Türen.

Alle Ebenen sind durch eine Treppenanlage aus Cortenstahl verbunden, die Dachverglasung bildet die helle Mitte und das Rückgrat des Hauses. Die im Tagesverlauf changierende vorgehängte Zink-Titan Platten-Fassade bettet das Haus in die Landschaft ein.

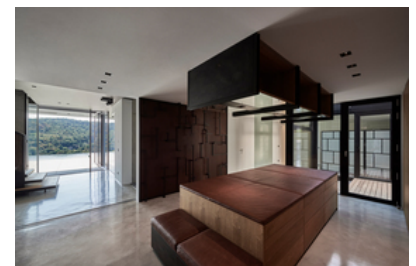
Die Villa ist als Niedrigenergiehaus konzipiert, mittels Sole-Wärmepumpe beheizt (Fußbodenheizung) und gekühlt (aktivierte Decken in den oberen zwei Geschoßen), die mit einer Wohnraumlüftungsanlage gekoppelt ist. Die großen Glasflächen sind mit außerliegendem Sonnenschutz versehen und tragen damit zu passivsolarem Gewinn im Winter bei. Die Smart Home Ausstattung (Loxone) ist mit der HLS-Ausstattung



© Robert Niederl



© Robert Niederl



© Robert Niederl

widescreen

gekoppelt sowie mit den Elektro-Ladestationen in der Garage. Eine Fotovoltaik Anlage am Dach ist Option um Energieautark zu sein. (Text: Architekt, bearbeitet)

DATENBLATT

Architektur: Zoran Bodrozic
 Mitarbeit Architektur: Margit Schmoll , Ines Hadzibegovic, Nika Mrden
 Tragwerksplanung: Wilhelm Pilgram
 Landschaftsarchitektur: Kramer & Kramer
 örtliche Bauaufsicht: Andreas Pacher
 Kunst am Bau: Zsolt Szalai
 Fotografie: Robert Niederl

HLKLS Planung:

Ing. Unger Sebastian

0664/112 63 72

tb.unger@aon.at

Beleuchtung:

Max Sperl

cuuluu – House of Light

Schönbrunner Straße 118

1050 Wien

www.cuuluu.com

Elektro- und Mediaplanung:

Smart Vision

Hetzendorfer Strasse 15, 1120 Wien

Tel.: +43 (699) 105 437 29

E-Mail: office@smart-vision.at

http://www.smart-vision.at/tar/

Küchenplanung:

Fa. Faulmann

https://www.faulmann.at/

Funktion: Einfamilienhaus

Planung: 12/2015 - 10/2016

Ausführung: 08/2016 - 07/2018



© Robert Niederl



© Robert Niederl



© Robert Niederl

widescreen

Grundstücksfläche: 4.200 m²
 Nutzfläche: 758 m²
 Bebaute Fläche: 250 m²
 Umbauter Raum: 2.534 m³

NACHHALTIGKEIT

Heizwärmebedarf: 30,0 kWh/m²a (Energieausweis)
 Endenergiebedarf: 35,0 kWh/m²a (Energieausweis)
 Primärenergiebedarf: 98,0 kWh/m²a (Energieausweis)
 Energiesysteme: Geothermie, Lüftungsanlage mit Wärmerückgewinnung,
 Wärmepumpe
 Materialwahl: Stahlbeton, Überwiegende Verwendung von HFKW-freien Dämmstoffen

AUSFÜHRENDE FIRMEN:

Baufirma:

Fa. Leitzinger GmbH

<http://www.leitzinger.at/>

Glasfassade und Aluminiumfassade:

Fa. mGlas

<http://mglass.at/>

Glaserer:

Fa. Hofmayer Glasbau 0676 6626500

martin.hofmayer@glas-hofmayer.at

Steinböden:

Fa. Breitwieser

<http://www.breitwieser-stein.at/>

Holzbelag:

Fa. Bodenholz

<https://www.bodenholz.at/>



© Robert Niederl

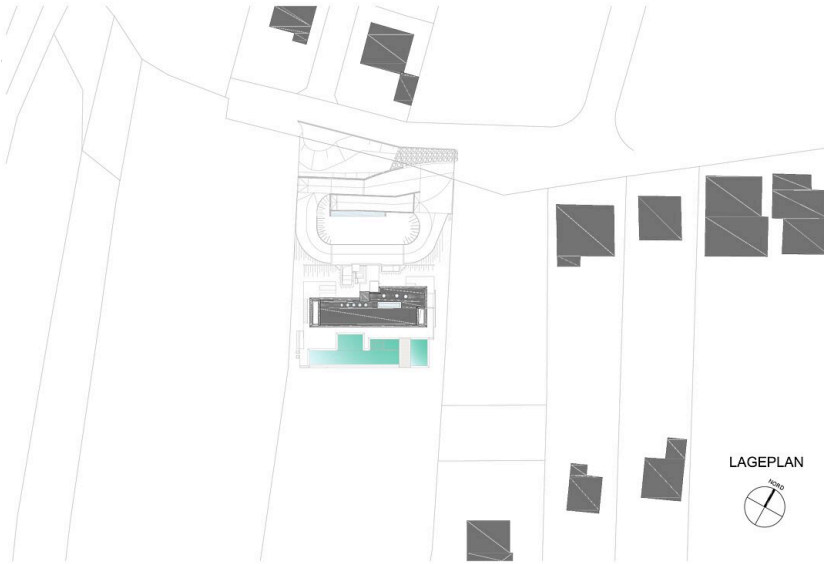


© Robert Niederl

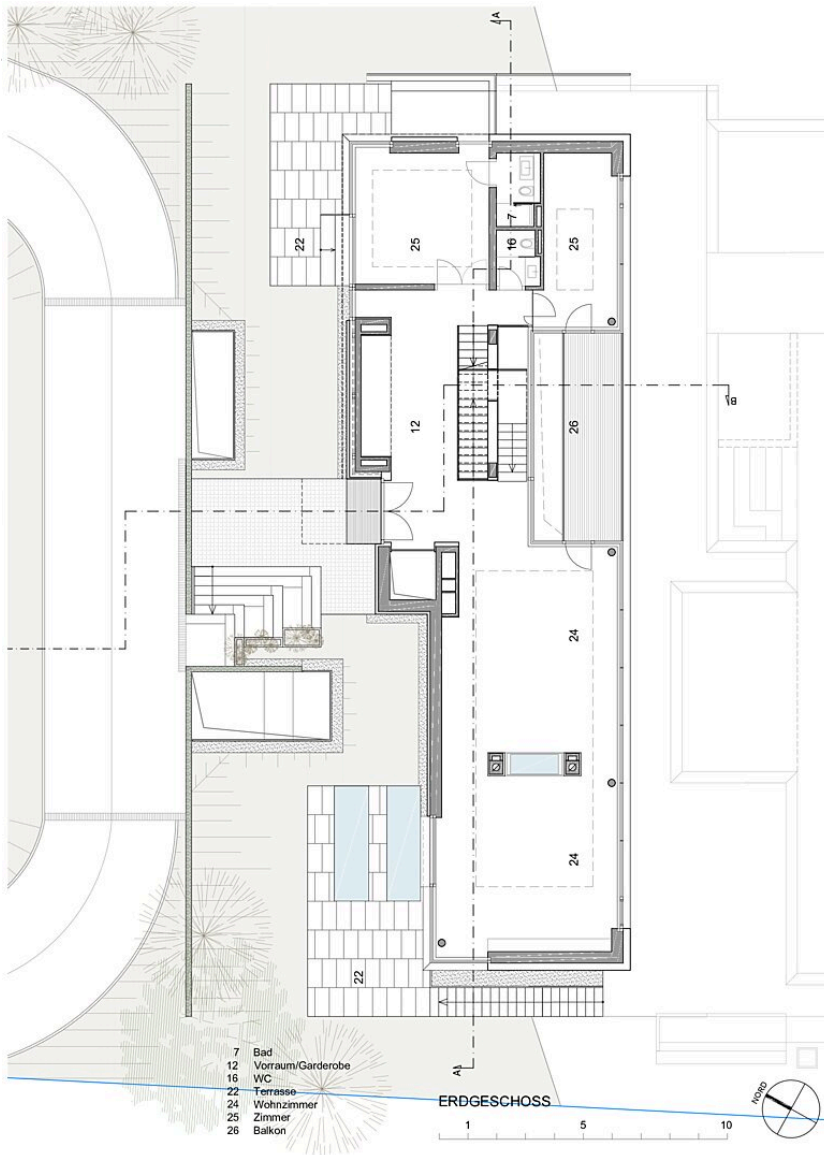


© Robert Niederl

widescreen

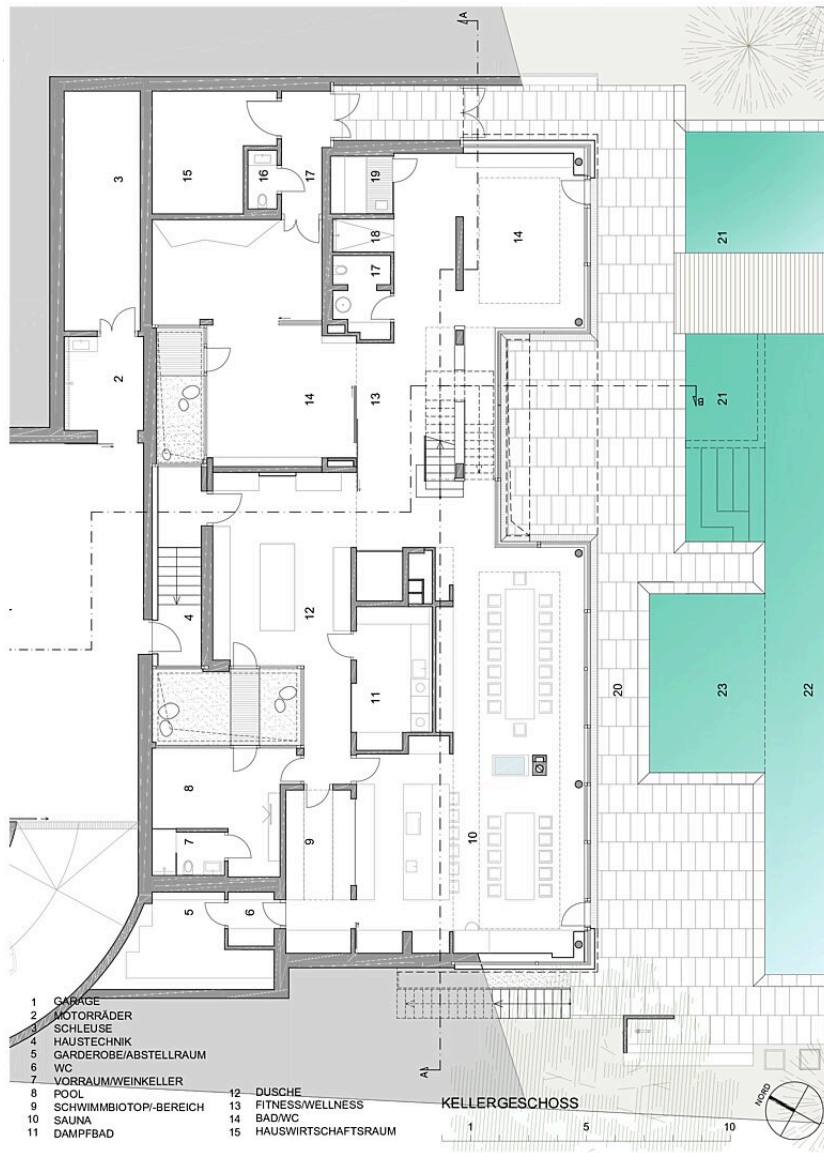


Lageplan



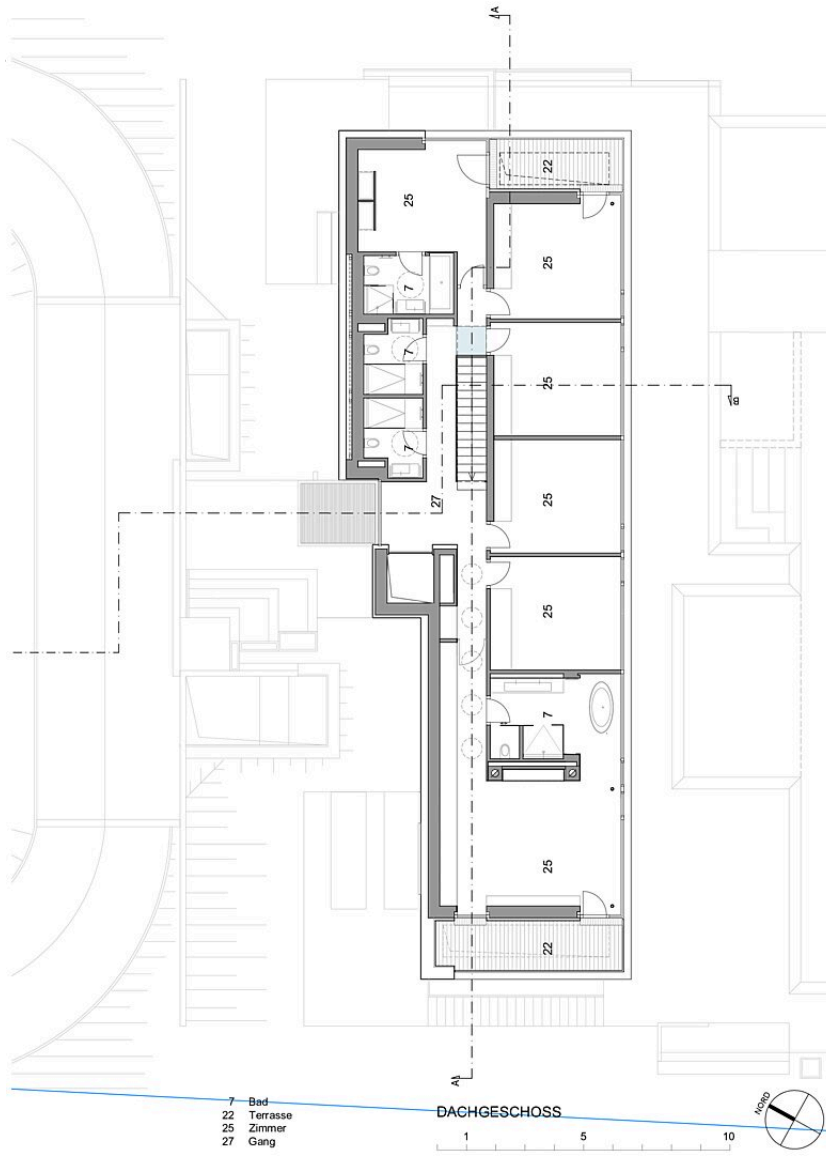
Grundriss EG

widescreen

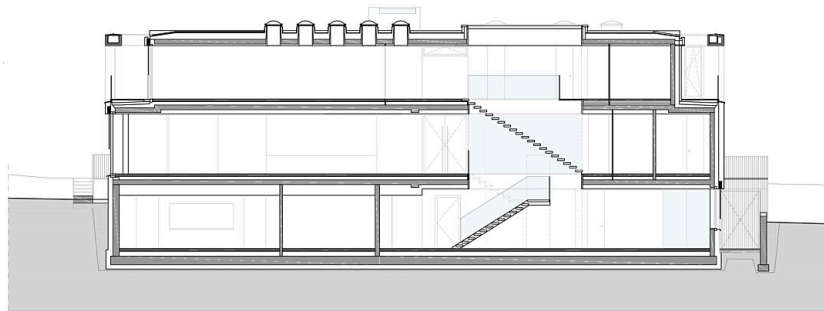


Grundriss UG

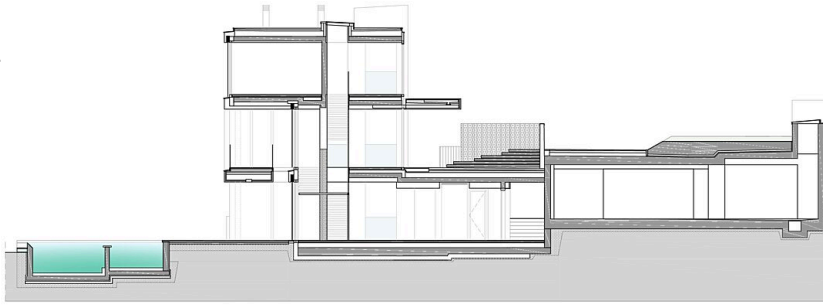
widescreen



Grundriss DG



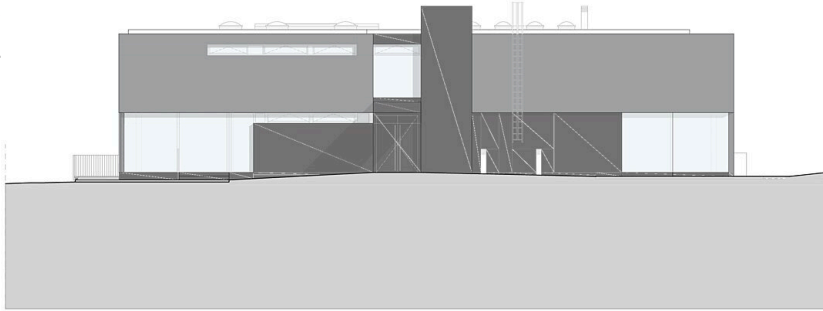
Schnitt AA



widescreen

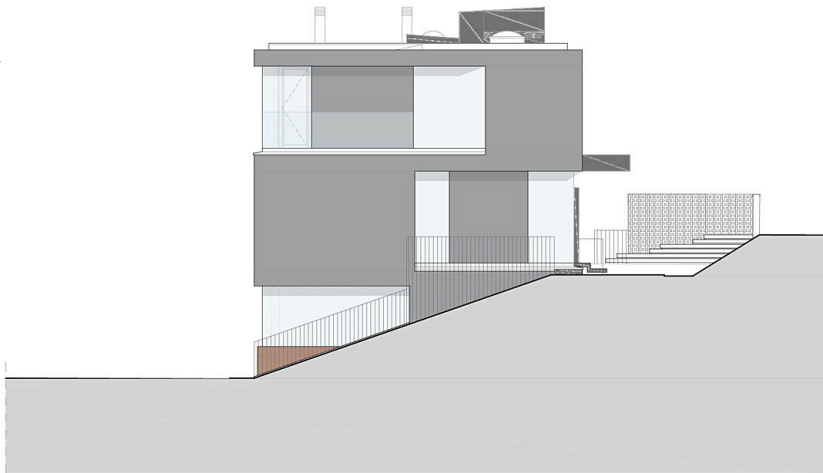
SCHNITT B-B

Schnitt BB



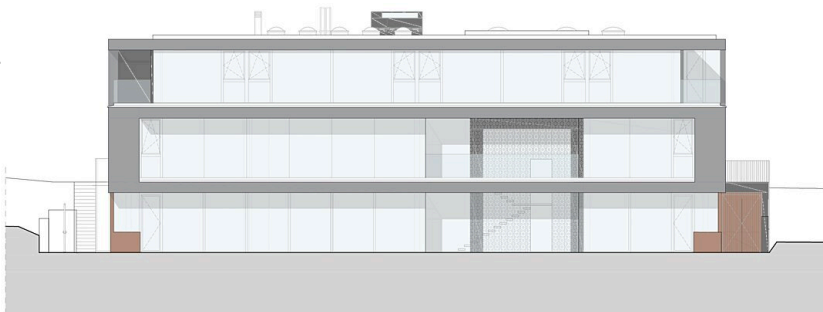
ANSICHT NORD

Ansicht Nord



ANSICHT OST

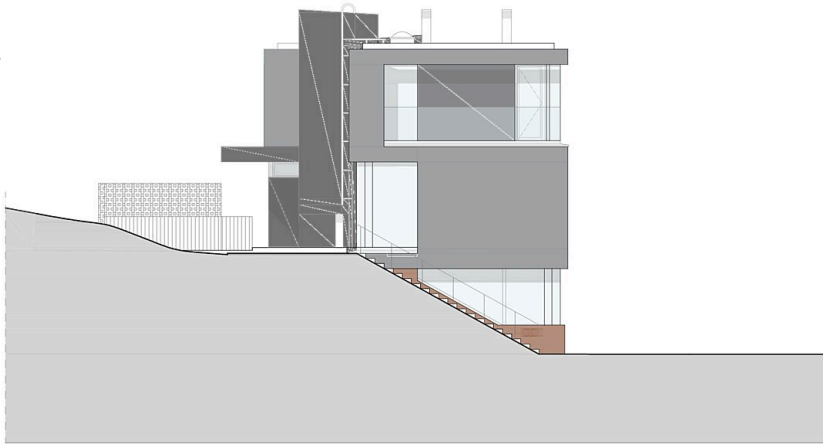
Ansicht Ost



ANSICHT SÜD

Ansicht Süd

widescreen



ANSICHT WEST

Ansicht West