



© Günter Richard Wett

Das Naturparkhaus in Längenfeld vermittelt als operatives Zentrum des Naturparks Ötztal gemeinsam mit vier über die Talstufen verteilten Interventionen von LAAC und einem Ausstellungsraum auf der Hohe-Mut-Alm ein ebenso lokalspezifisches wie zeitgemäßes Format von Naturerfahrung jenseits üblicher touristischer Vermarktung bzw. musealer Konservierung.

Das durch einen Schutzdamm vor Felssturz gesicherte Areal liegt im Bereich des ehemaligen „Längenfelder Badl“, das bereits im 16. Jahrhundert für seine heilende Quelle bekannt war. In der Zusammenschau mit dem Damm und der vorgefundenen Topografie am Fuß des schroffen Felshanges konzipierte Hanno Schlögl das Naturparkhaus als künstlichen Felsen, dessen Sichtbetonoberflächen mit waagrechttem Bretterschalungsbild eine zwischen Fels und Holz vermittelnde Rolle einnimmt. Neben der Verwaltung und einem Shop beherbergt das Haus eine große, von „pronatour“ gestaltete Ausstellungsfläche, die sich insbesondere dem Thema Wasser widmet. (Text: Architekt, bearbeitet)

Naturparkhaus Längenfeld

Oberlängenfeld 142
6444 Längenfeld, Österreich

ARCHITEKTUR
Hanno Schlögl

BAUHERRSCHAFT
Naturpark Ötztal

TRAGWERKSPLANUNG
Andrä Klotz

ÖRTLICHE BAUAUFSICHT
sponring engineering

LANDSCHAFTSARCHITEKTUR
Eva-Maria Schgaguler

FERTIGSTELLUNG
2018

SAMMLUNG
aut. architektur und tirol

PUBLIKATIONSdatum
30. Dezember 2019



© Günter Richard Wett



© Günter Richard Wett



© Günter Richard Wett

Naturparkhaus Längenfeld

DATENBLATT

Architektur: Hanno Schlögl
 Mitarbeit Architektur: Projektleiter Markus Danzl, Mitarbeiter Andreas Salchner
 Bauherrschaft: Naturpark Ötztal
 Tragwerksplanung: Andrä Klotz
 Landschaftsarchitektur: Eva-Maria Schgaguler
 örtliche Bauaufsicht: sponring engineering
 Mitarbeit ÖBA: Andreas Bruntschko
 Fotografie: Günter Richard Wett, Markus Bstieler

Ausstellungsgestaltung: pronatour GmbH, pronatour Büro Tirol, Innsbruck

Funktion: Museen und Ausstellungsgebäude

Planung: 08/2017 - 12/2018
 Ausführung: 04/2018 - 12/2018

Grundstücksfläche: 1.558 m²
 Nutzfläche: 580 m²
 Bebaute Fläche: 687 m²
 Umbauter Raum: 2.396 m³
 Baukosten: 2,6 Mio EUR

NACHHALTIGKEIT

Energiesysteme: Wärmepumpe
 Materialwahl: Stahlbeton

AUSFÜHRENDE FIRMEN:

Sichtbetonfassade zweischalig mit Kerndämmung: STRABAG AG, Zirl
 VWS Fassade: KPS Ötztal Putz GmbH, Ötztal Bahnhof
 Dach: Carl Günther Ges.m.b.H., Kematen
 Fenster: Thomas Klotz GmbH, Längenfeld
 Türen: Johann Huter & Söhne, Innsbruck
 Glastrennwände: Glas Service GmbH, Landeck
 Zimmermannarbeiten: AT THURNERBAU Ges.m.b.H., Imst
 Trockenbauarbeiten: Zebisch Trockenbau GmbH, Imst



© Günter Richard Wett



© Günter Richard Wett



© Markus Bstieler

Naturparkhaus Längenfeld

Fliesenlegerarbeiten: Troyer Fliesen und Marmor GmbH, Innsbruck
WC-Trennwände: Kurt Thielmann, Innsbruck
Malerarbeiten: Malermeister Helmuth Riml GmbH, Sölden
Schlosserarbeiten: Alois Muigg Schlosserei-Metallbau GmbH, Mühlbachl; Otto Platter GmbH Schlosserei, Zams
Teich und Wasserfall: Gartenbau Kerschdorfer GmbH, Stumm
Elektroinstallationen: Elektro Optimal, Längenfeld
Sanitär: Hummel GmbH, Längenfeld
Heizung/Lüftung/Klima: Hummel GmbH, Längenfeld
Lichtplanung/-ausstattung: Bartenbach GmbH, Aldrans
Böden: Frankhauser GmbH, Kramsach; Polzinger GmbH, Innsbruck
Möbel: Spechtenhauser Holz- und Glasbau GmbH, Innsbruck; Hali GmbH, Innsbruck; Reiter Wohn- und Objekteinrichtung GmbH, Innsbruck; Wiesner Hager Büromöbel GmbH, Innsbruck; Schuler GesmbH, Völs
Sonnenschutz: JAPI & Partner GmbH, Imst
Akustikelemente: Perfler Bau- und Möbeltischlerei, Außervillgraten; Pienz Bau- und Möbeltischlerei, Wildermieming
Multimedia: Vogel Audiovision GmbH, Linz
Beschilderung/Beschriftungen: KÖLL-line Beschriftungen, Haiming
Schwerlastregale: Schwetz LagerSystem Technik GmbH, Innsbruck
EDV- und IT-Ausstattung: Officesolution, Innsbruck

PUBLIKATIONEN

architektur.aktuell, No. 476, 11.2019, Seiten 114-125

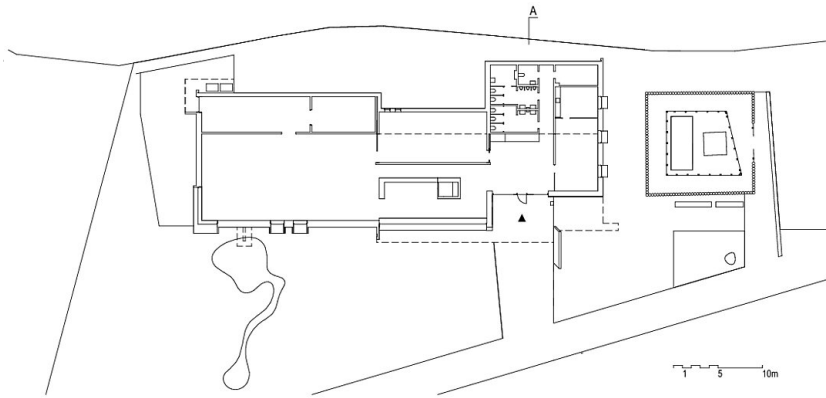
AUSZEICHNUNGEN

Auszeichnung des Landes Tirol für Neues Bauen 2020, Anerkennung

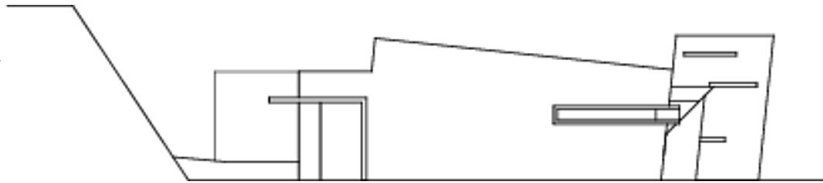
WEITERE TEXTE

Jurytext Auszeichnung des Landes Tirol für Neues Bauen 2020, aut. architektur und tirol, 11.11.2020

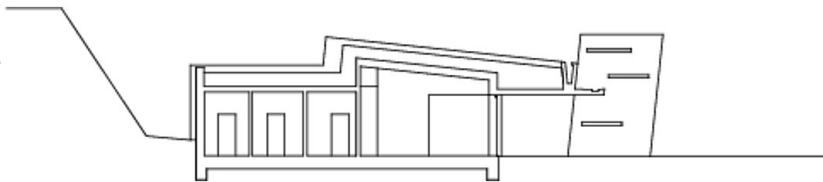
Naturparkhaus Längenfeld



Grundriss EG



Ansicht Nord



Schnitt